

# Systematiska kunskapsöversikter inom arbetsmiljöområdet

## Målsättningar

- Orsaker till sjukdom
- Hur klarar sjuka personer påfrestande miljöer?
- Evidensutvärdering av olika interventioner

Arbetsgrupp: Kjell Torén, Maria Albin och Bengt Järvholm

Finansiär: AFA Försäkring

# Målsättningar

- Orsaker till sjukdom
- Hur klarar sjuka personer påfrestande miljöer?
- Evidensutvärdering av olika interventioner

# 2017/2018

1. Knutsson A, Krstev S. Arbete och prostatacancer. *Arbete och Hälsa* 2017;51:1
2. Kuklane K, Chuansi G. Occupational heat stress. *Arbete och Hälsa* 2017;51(7).
3. Kjellström T, Lemke B. Health impacts of workplace heat on persons with existing ill health. *Arbete och Hälsa* 2017;51(8)
4. Bach Lund C, Mikkelsen S, Frølund Thomasen J. Arbejdsrelaterede risikofaktorer for slidgigt i tommelens rodled. *Arbete och Hälsa* 2018;52(4)
5. Milner A, LaMontagne AD. Suicide in the employed population: A review of epidemiology, risk factors and prevention activities. *Arbete och Hälsa* 2018;52(5)

# Publicering

## *Arbete och Hälsa* - 13 utgivna översikter

[https://medicine.gu.se/avdelningar/samhallsmedicin\\_folkhalsa/amm/publikationer/aoh](https://medicine.gu.se/avdelningar/samhallsmedicin_folkhalsa/amm/publikationer/aoh)

## Internationella tidskrifter

### Arbete och Hälsa



Arbete och Hälsa är en vetenskaplig skriftserie (ISSN 0346-7821). I Arbete och Hälsa publiceras vetenskapliga originalarbeten, doktorsavhandlingar, kriteriedokument och litteraturoversikter som håller hög vetenskaplig kvalitet.

Arbete och Hälsa har en bred målgrupp och ser gärna artiklar inom skilda områden.

### Kontakt

Arbete och hälsa  
Box 414  
405 30 Göteborg

[Maila till oss](mailto:mailto:arbete@gu.se)

eller ring på: 031-786 62 61

### Redaktör:

Kjell Torén, Göteborg

### Redaktion:

Maria Albin, Lund  
Kristin Svendsen, Trondheim  
Allan Toomingas, Stockholm  
Mathias Holm, Göteborg  
Lotta Delleve, Stockholm  
Boris Berge, Lund

# Pågående arbeten

1. Översikt över olika översikter.
2. Arbete efter hjärtsjukdom, hjärtinfarkt.
3. Arbete över axelhöjd – hur kan det utvärderas/mätas, finns det någon kunskap om dos-respons, vid vilka tillstånd bör det undvikas.
4. Arbete efter stroke.

# Systematiska kunskapsöversikter; 13.

Suicide in the employed population: A review of epidemiology, risk factors and prevention activities

*Allison Milner*<sup>1</sup>

*Anthony D LaMontagne*<sup>2</sup>

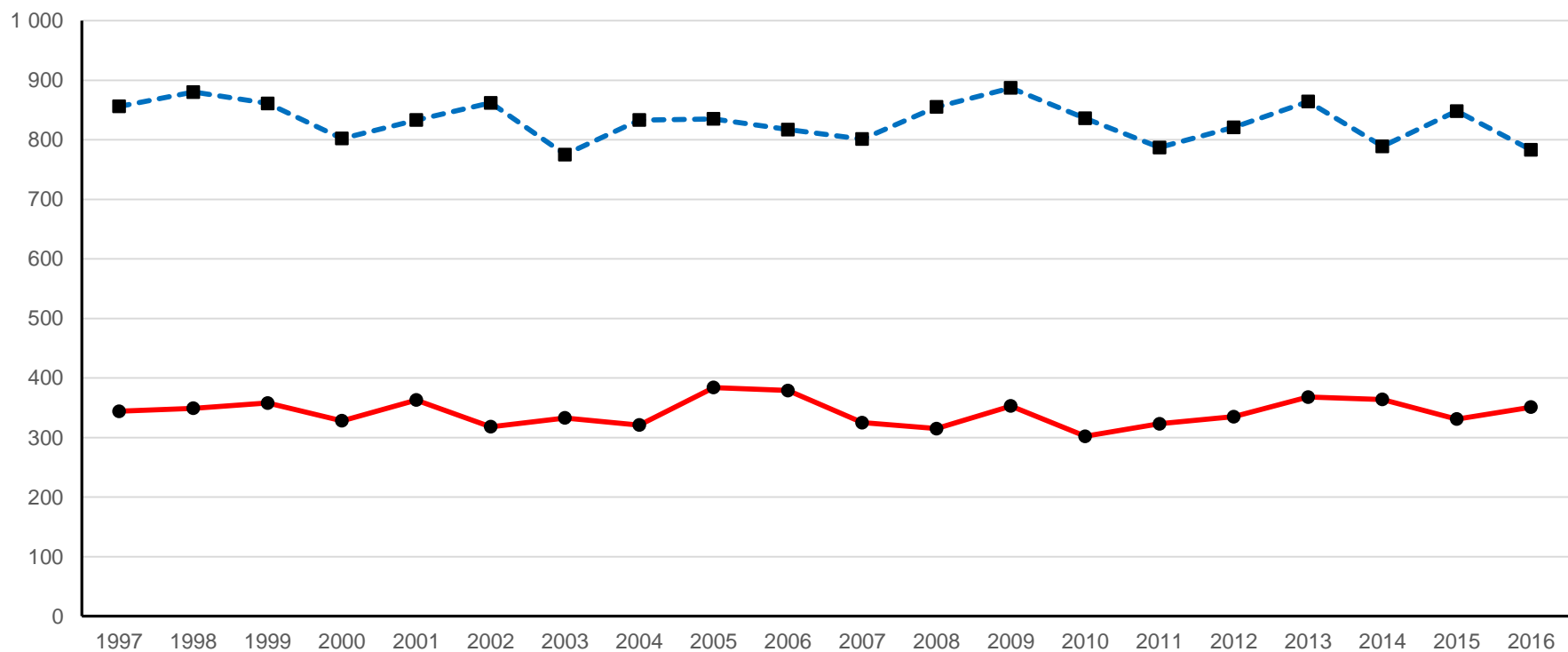
<sup>1</sup> *Disability and Health Unit, Centre for Health Equity, Melbourne School Population and Global Health, The University of Melbourne, Victoria, Australia*

<sup>2</sup> *Centre for Population Health Research, Deakin University, Victoria, Australia*

# Själv mord vad mäts?

- Dödsfall
- Själv mords försök
- Tankar på självmord

# Själv mord – Sverige antal fall/år

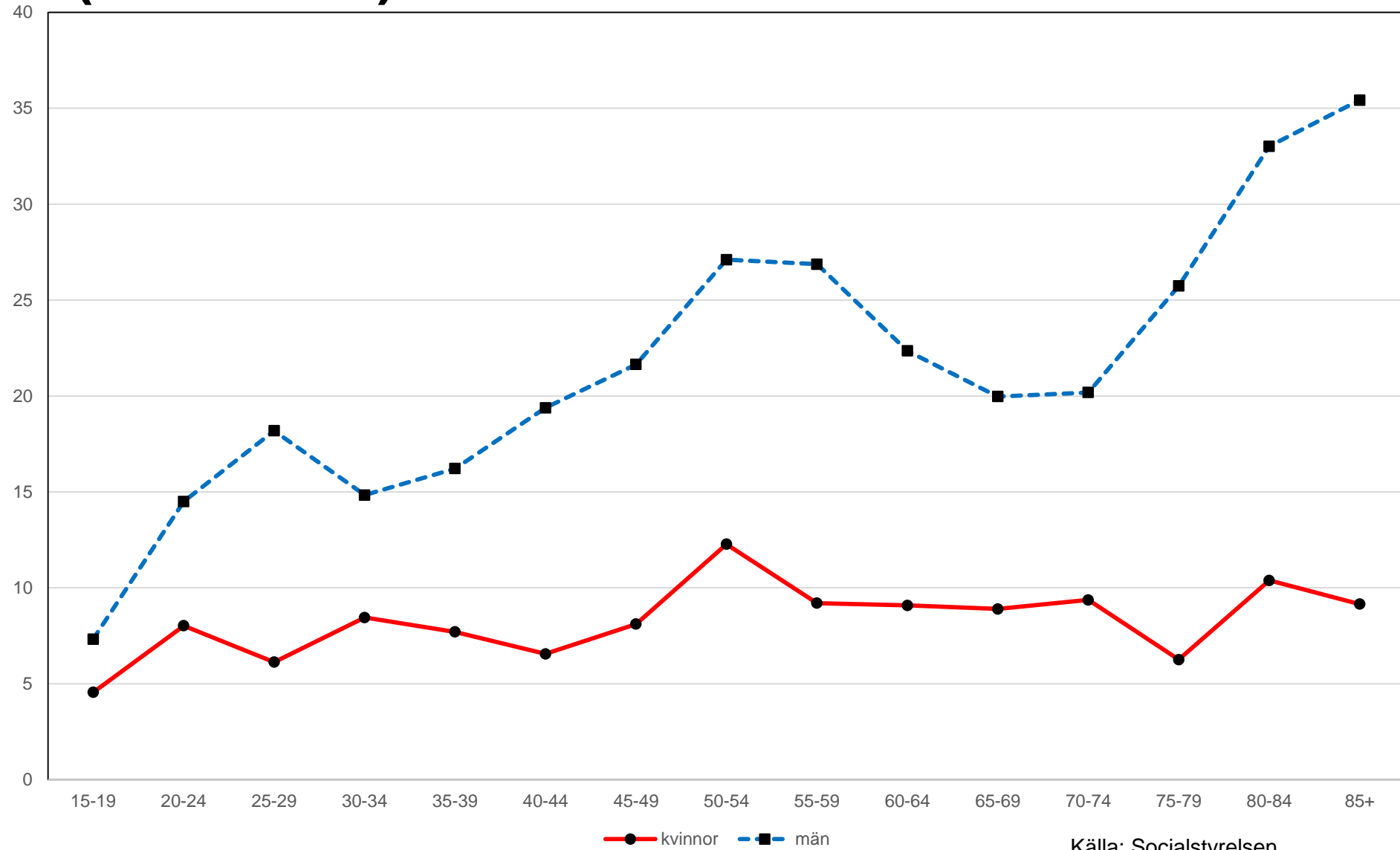


● kvinnor ■ män

Källa: Socialstyrelsen

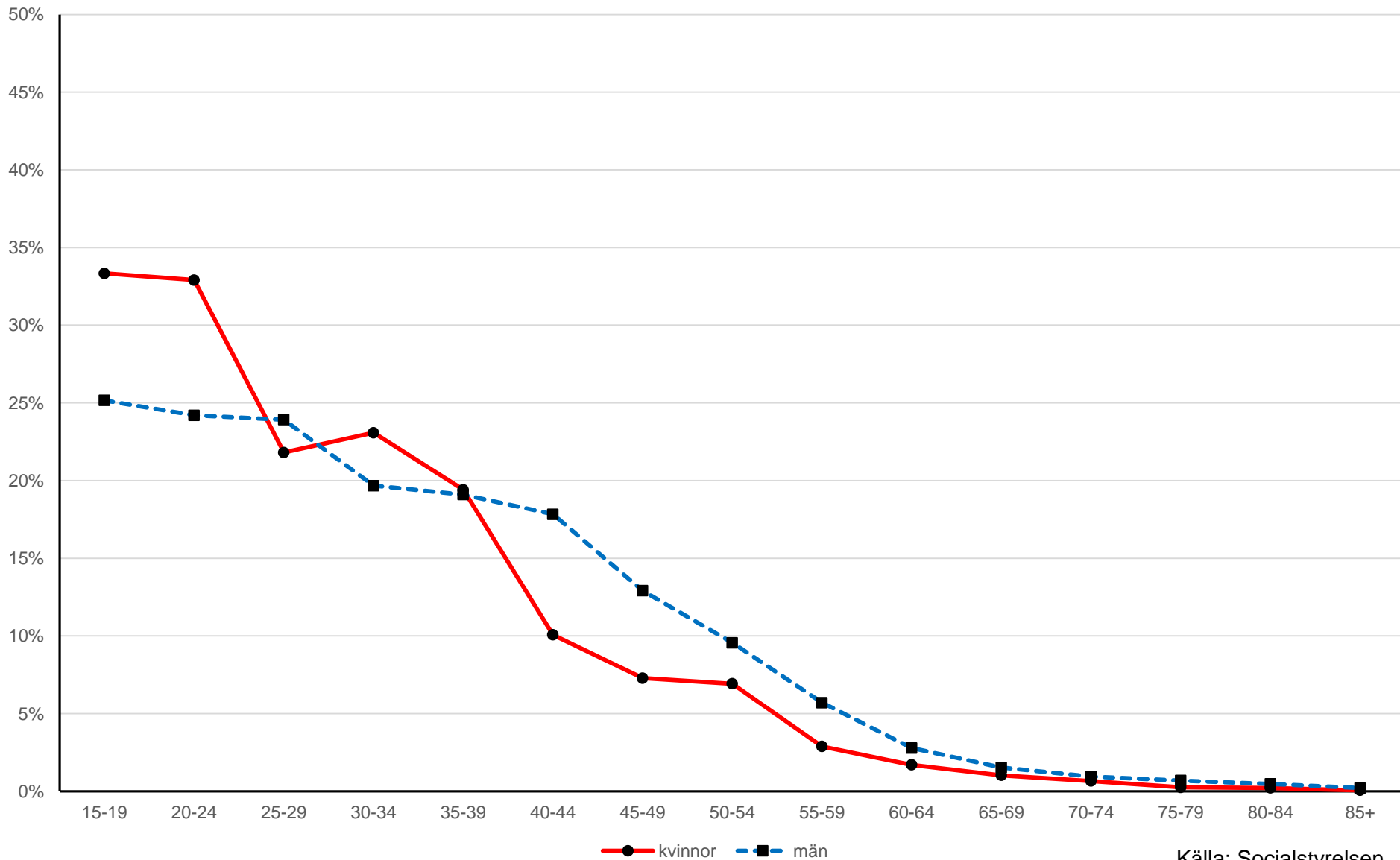


# Antal fall/100 000 personer och år (2015-2016)

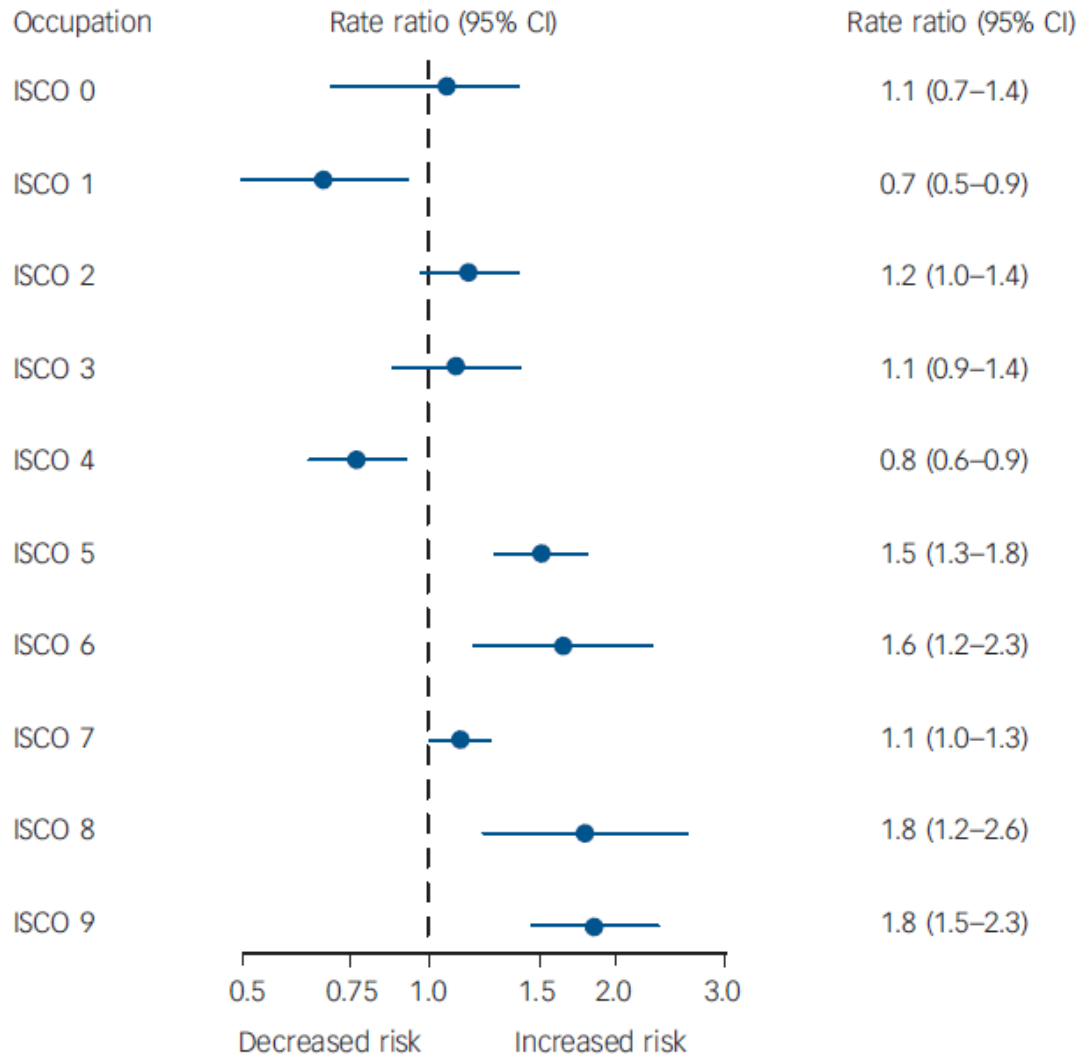


Källa: Socialstyrelsen

# Andel av alla dödsorsaker (%) (2015-2016)



# Risk – yrke (utbildning)



# “Riskfaktorer”

- Psykosociala (++)
- Kemiska ämnen ?
- Arbete som innebär kontakt med döda eller personer som gjort självmordsförsök ?
- Tillgång till vapen, gifter etc. (+)
- Arbetsplatser med övervikt av män/manliga normer ?
- Selektionseffekter bakom samband yrke-risk (+)

# “Riskfaktorer”

- Psykosociala
  - Krav-kontroll
  - Socialt stöd
  - Osäker anställning
  - Mobbing/kränkande särbehandling
- Studier på svenska läkare
  - Mobbing – ökar självmordstankar
  - Stöd – minskar självmordstankar

# Arbetsplatsinriktade förebyggande insatser

- Riktade till yrkesgrupper med förhöjd risk
  - Poliser
  - Byggnadsarbetare
  - Militärer
  - Bönder
- Länder
  - USA 7
  - Australien 4
  - Canada 1
  - Japan 1

# Arbetsplatsinriktade förebyggande insatser

- Inriktning
  - Träning/utbildning av “gatekeeper” att känna igen personer med förhöjd risk
    - 1-2 dagars utbildning
    - Tränas att ta upp svåra frågor
  - Åtgärd – försöka få självmordsbenägna personer att söka vård/professionell hjälp
- Utvärdering - ?

# Together for life (Ensemble pour la vie)

- Poliser i Montreal, Canada
- Program
  - All personal ½ dags utbildning
  - Hjälptelefon
  - Förmän/fackföreningsledare – 1 dags utbildning
  - Kampanj (tidningar, broschyrer, posters etc)
- Utvärdering
  - 2000/2001 → 2010
  - Incidens (fall per 100 000)
    - Montreal 30,5 → 6,4 (14→4)
    - Quebec 26,0→ 29,0 (29→32)



# Slutsatser

- Samband
  - yrke – självmord
    - Låg utbildning > hög utbildning
  - arbete – självmord
    - Dålig psykosocial miljö (++)
- Förebygga (internationella erfarenheter)
  - Begränsa tillgång till vapen etc
  - Utbilda arbetsplatser
- Behov av forskning för att förebygga självmord