

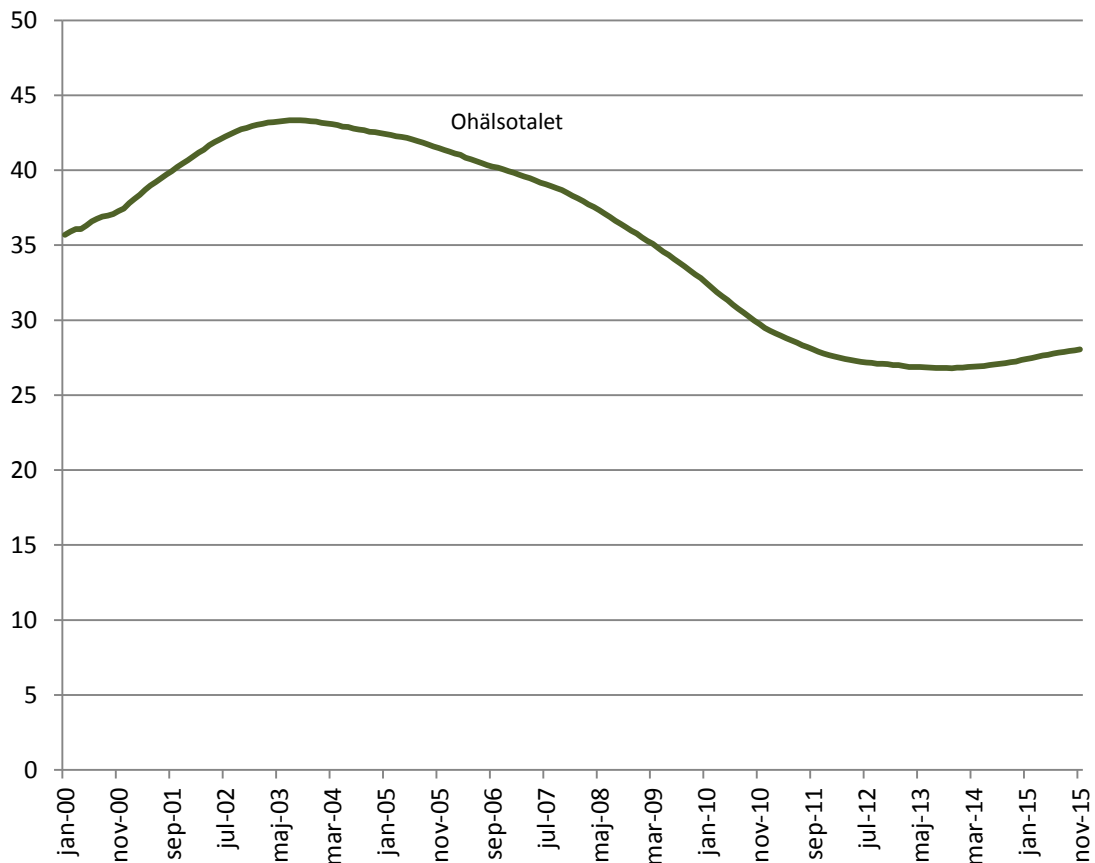
Sjukfrånvarons utveckling

Ann-Marie Begler

Generaldirektör

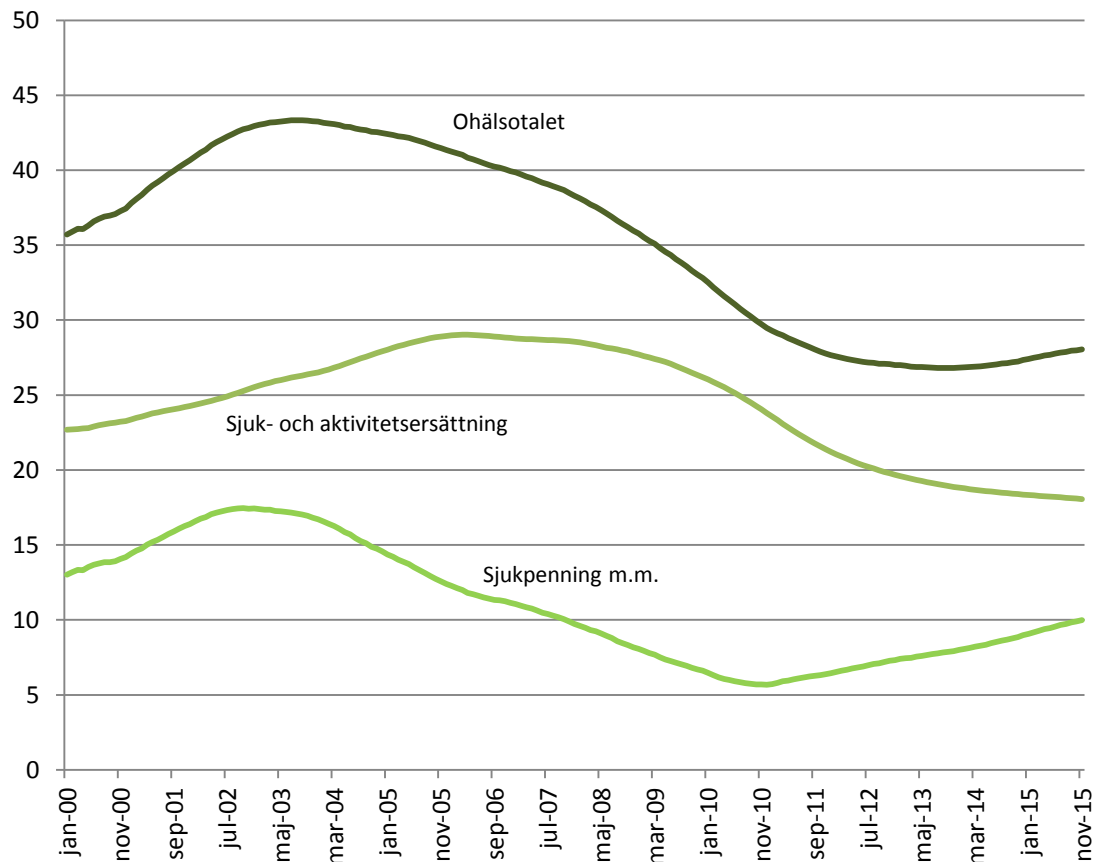
Försäkringskassan

Ohälsotalet 2000-2015



Ohälsotalet är Försäkringskassans mått på frånvarodagar som ersätts från sjukförsäkringen under en 12-månadersperiod relaterat till antal registrerade försäkrade (befolkningen) i åldern 16-64 år.

Ohälsotalet 2000-2015

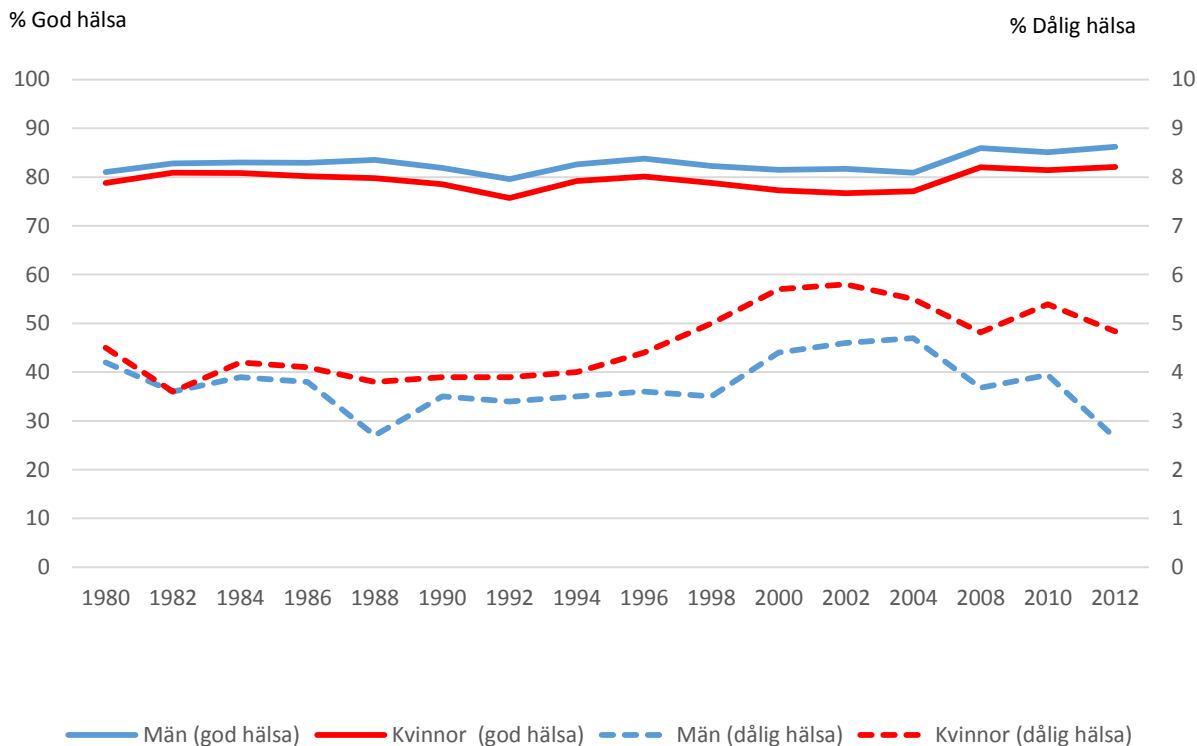


Ohälsotalet kan redovisas i två delar:

- Den ersättning som betalas för stadigvarande nedsättning av arbetsförmågan (Sjukersättning) eller för unga med mer långvarig nedsättning av arbetsförmågan (Aktivitetsersättning).
- Den ersättning som betalas för tillfällig frånvaro (sjukskrivning) i form av sjukpenning, arbetsskadesjukpenning och rehabiliteringspenning.

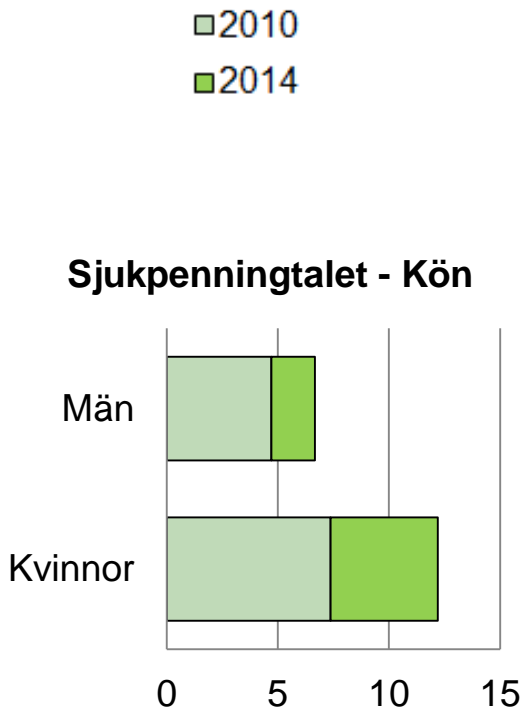
Folkhälsans utveckling

Andel i befolkningen som anger god eller dålig hälsa enligt egen uppskattning

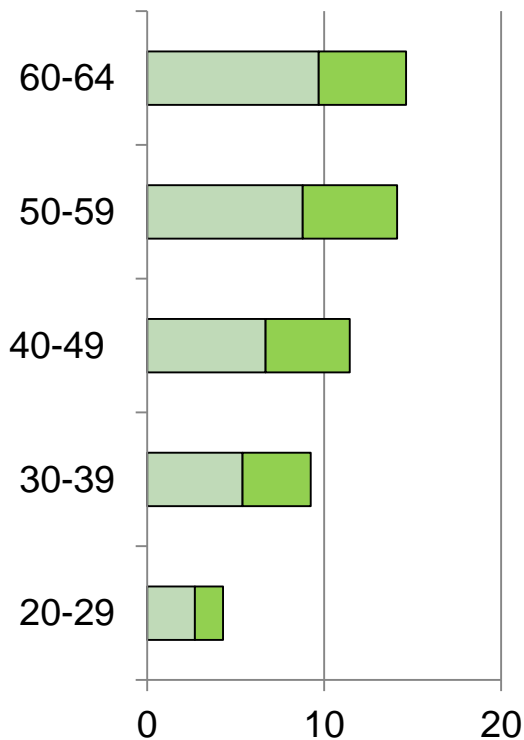


Källa: ULF, SCB

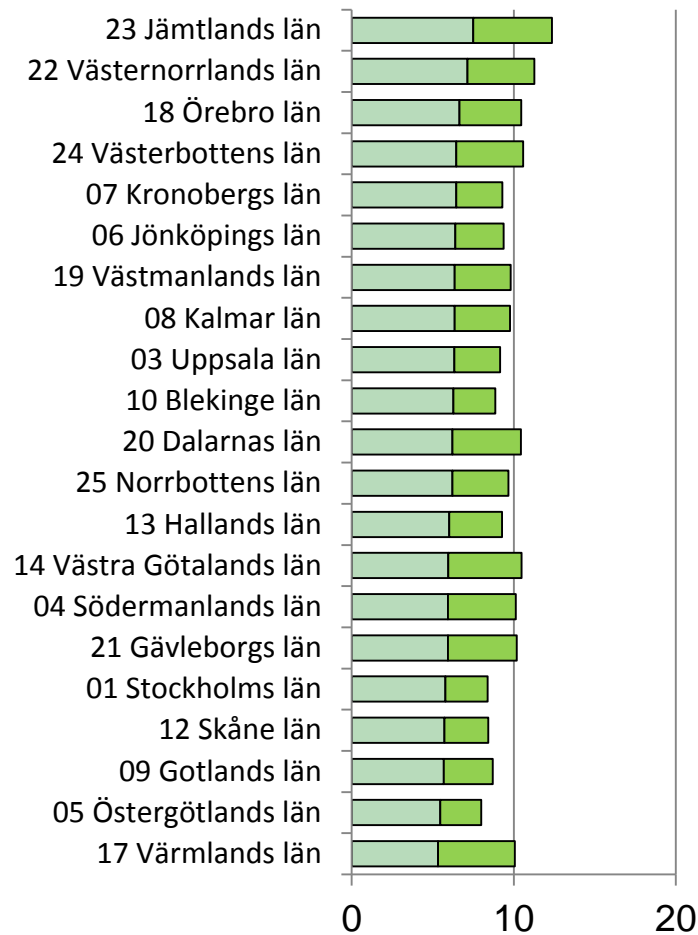
Sjukpenningtalet - en generell ökning



Sjukpenningtalet - Ålder



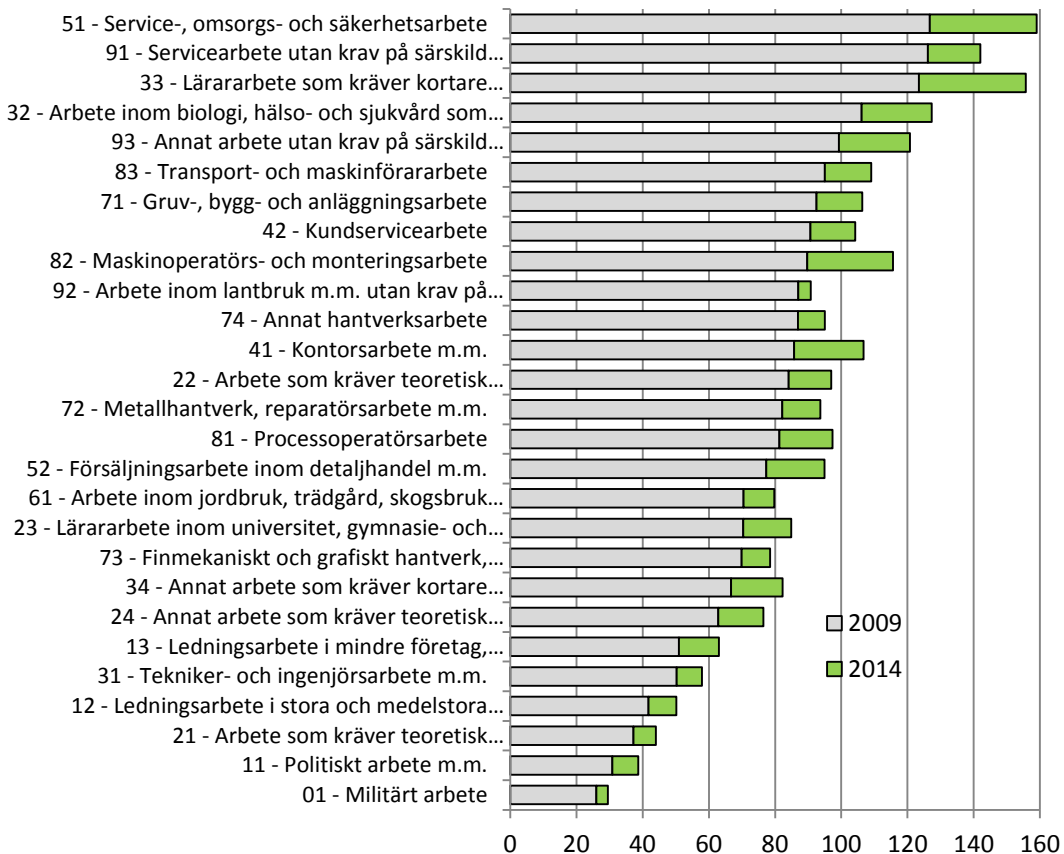
Sjukpenningtalet - Län



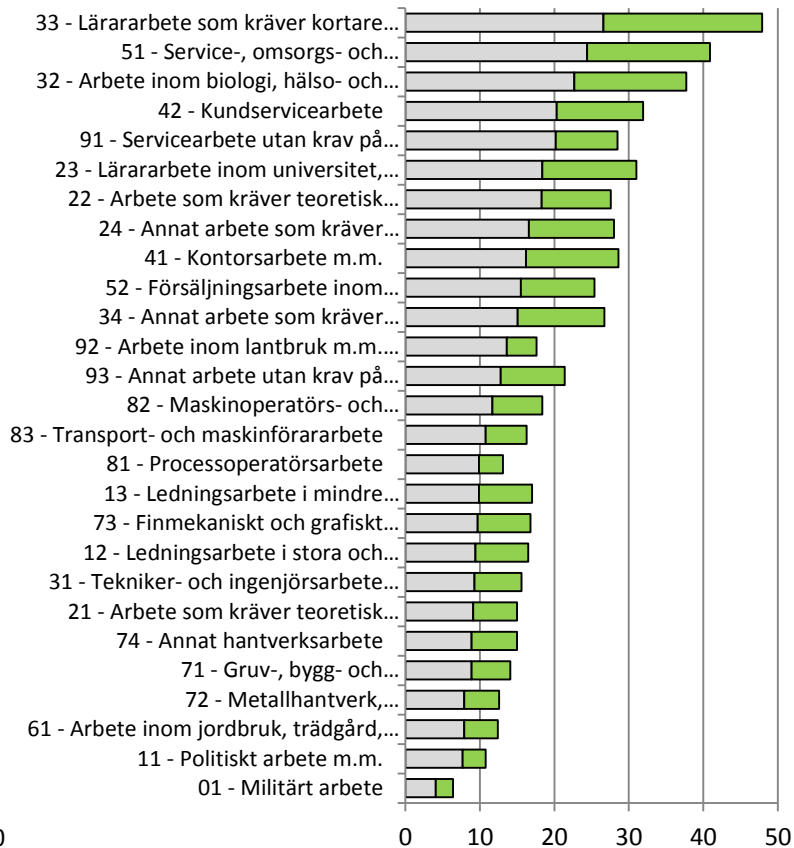
Ökning i alla yrken

Antal startade sjukfall längre än 14 dagar per 1000 anställda - fördelat på yrke

a) Alla diagnoser

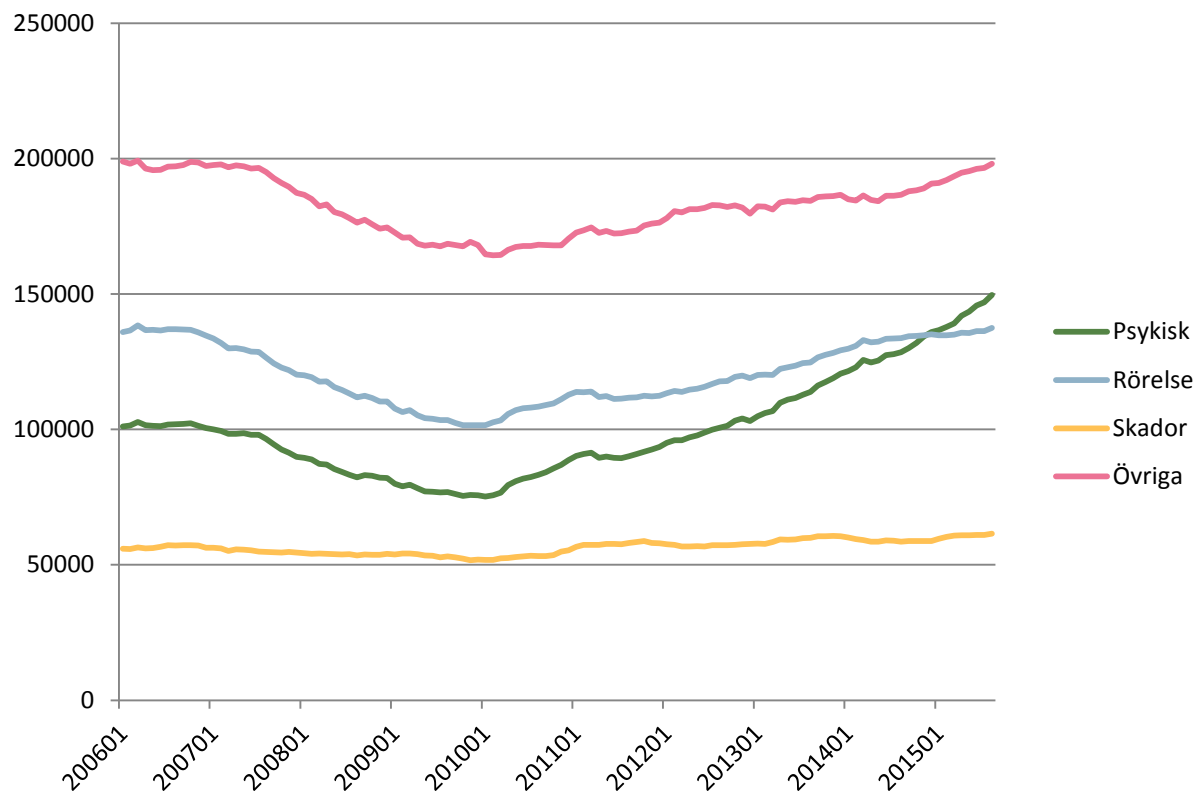


b) Psykiska diagnoser



Psykiska diagnoser ökar snabbast

Antalet startade sjukfall under 12 månadsperioder



Faktorer som påverkar sjukfrånvaron

Sjuk-
försäkringens
utformning

Arbets-
marknaden
och arbets-
livet

Aktörernas
förmåga och
möjligheter

Attityder
och
beteenden?

Regeringens mål 2020 och centrala aktörer

- Tre centrala aktörer i sjukskrivningsprocessen kan bidra till att bryta uppgången.
 - Hälso- och sjukvården och läkarna.
 - Försäkringskassan.
 - Arbetsgivarna.
- För att nå regeringens mål för sjukpenningtalet på maximalt 9,0 nettodagar per registrerad försäkrad år 2020 krävs både att ökningen i inflödet vänds till en minskning och att sjukfallens varaktighet påverkas.