



**Karolinska
Institutet**

Andra orsaker till suicid - suicidprevention

Bo Runeson, prof, överläk

Karolinska Institutet, Norra Stockholms psykiatri

13 %

av befolkningen uppger att de någon gång allvarligt övervägt att ta sitt liv

15 %

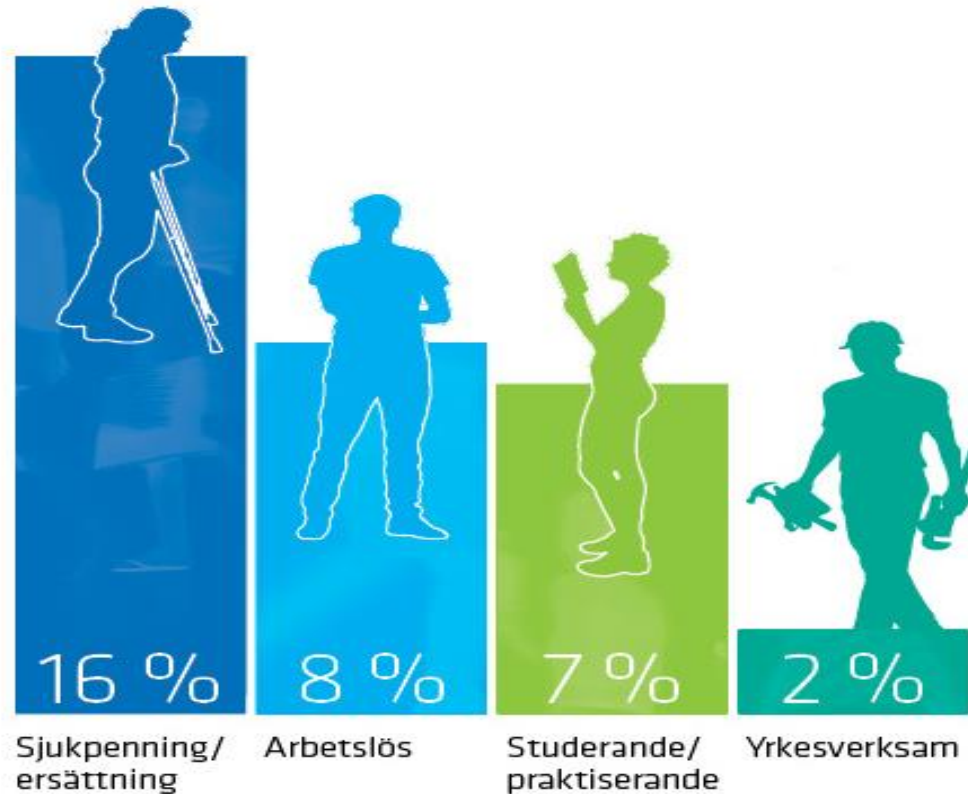


11 %

Källa: Folkhälsomyndigheten

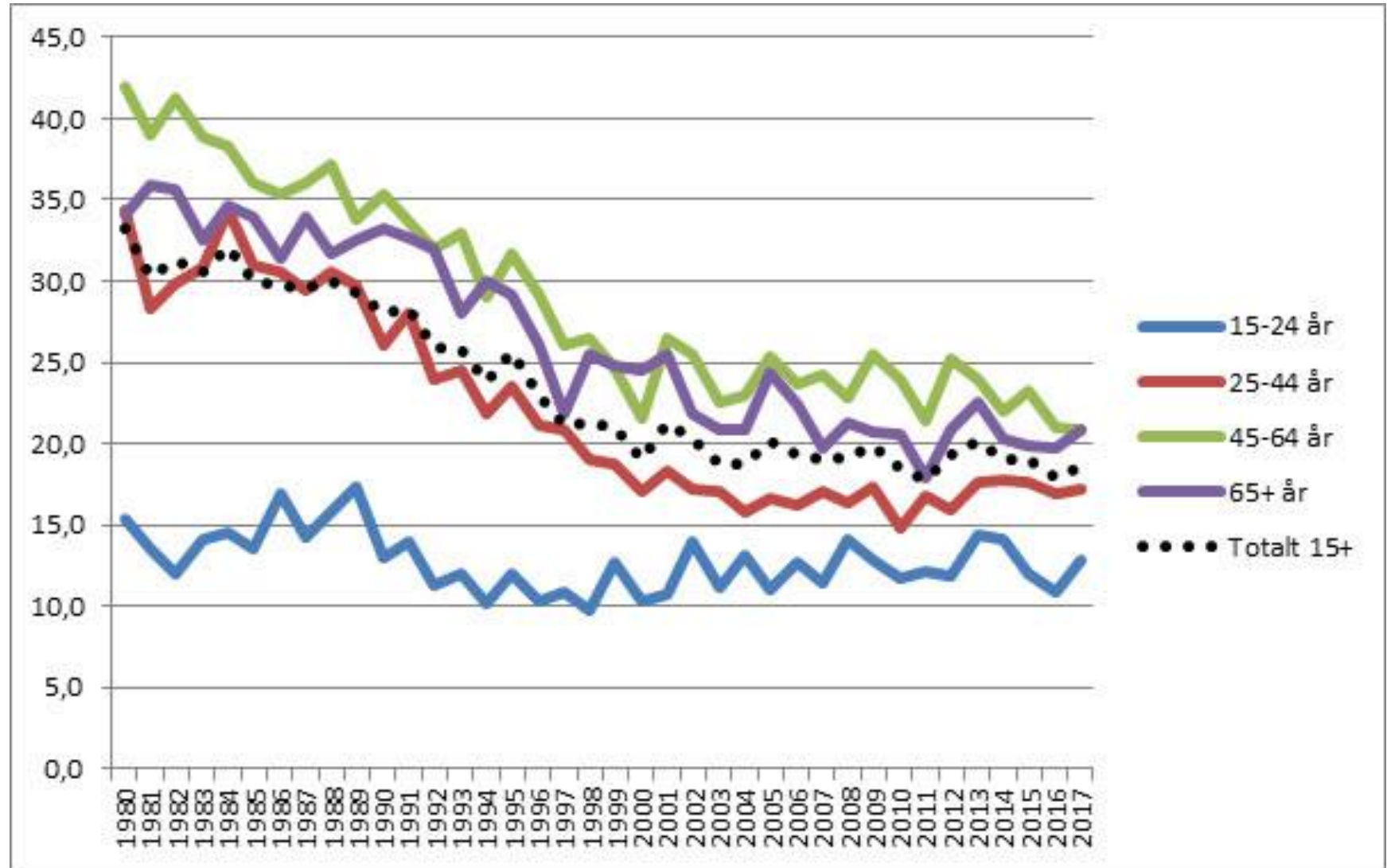
Folkhälsomyndigheten 2017

Suicidtankar och sysselsättning

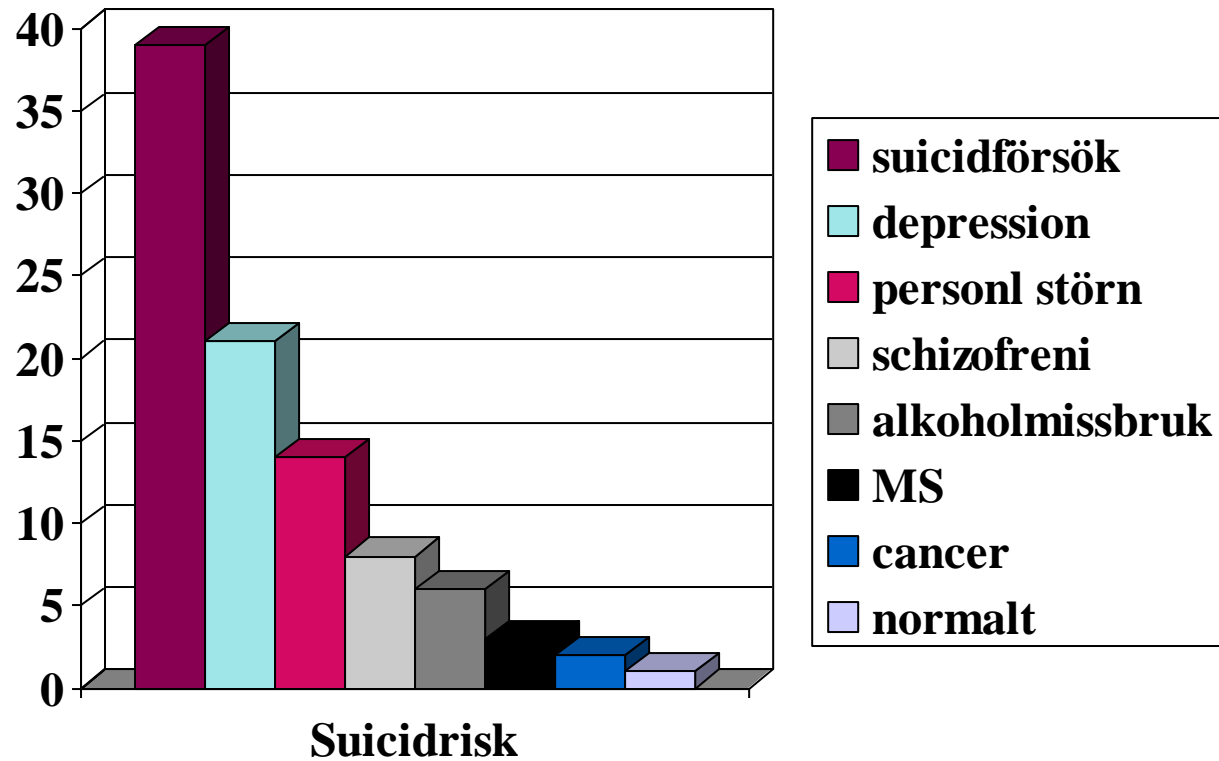


Folkhälsomyndigheten 2017

Själv mord i Sverige 1980-2017

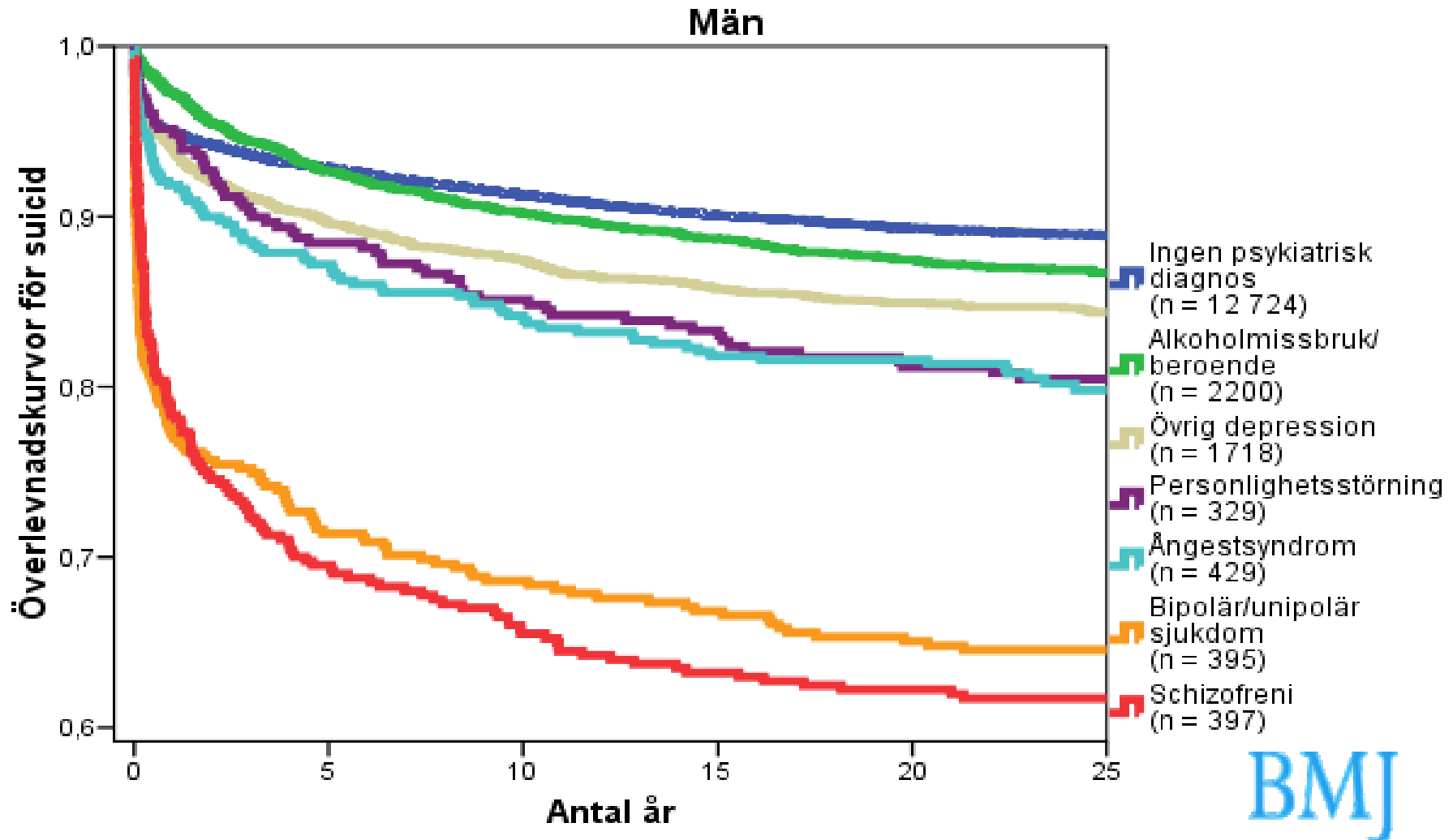


Ökad risk för suicid vid sjukdom jämfört med i befolkningen

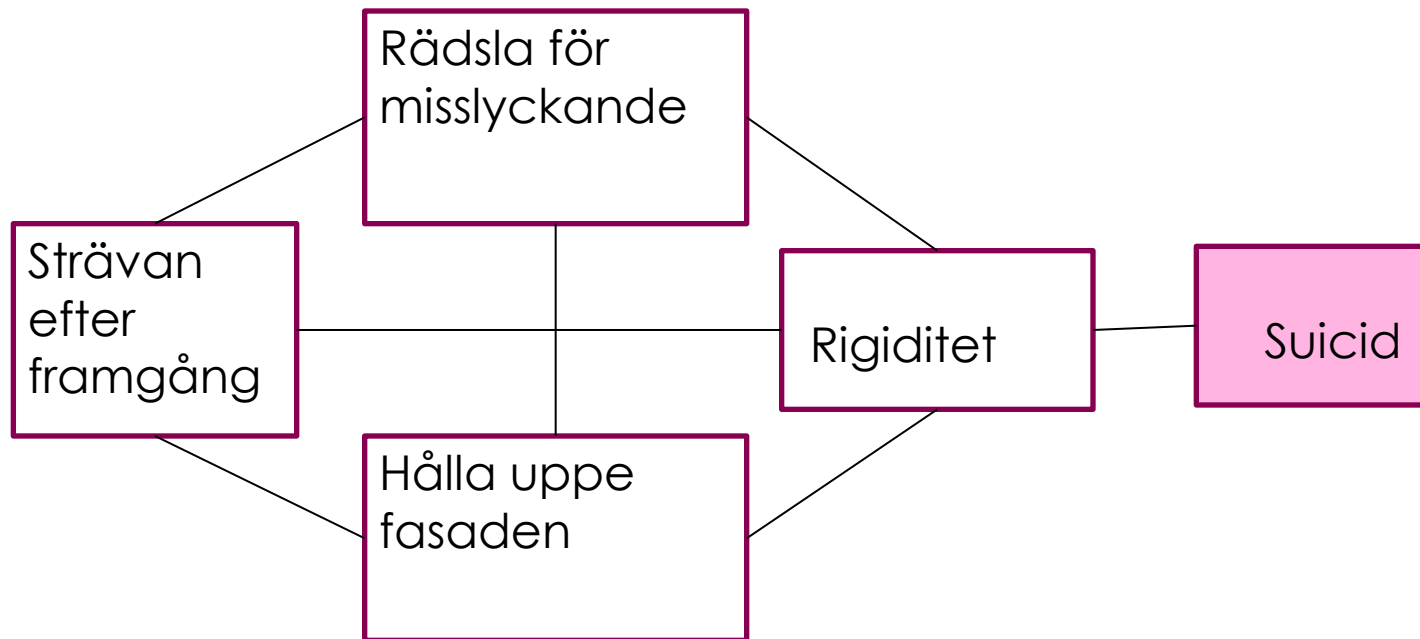


(från Harris och Barraclough)

Suicid efter tidigare suicidförsök (n= 39,685)

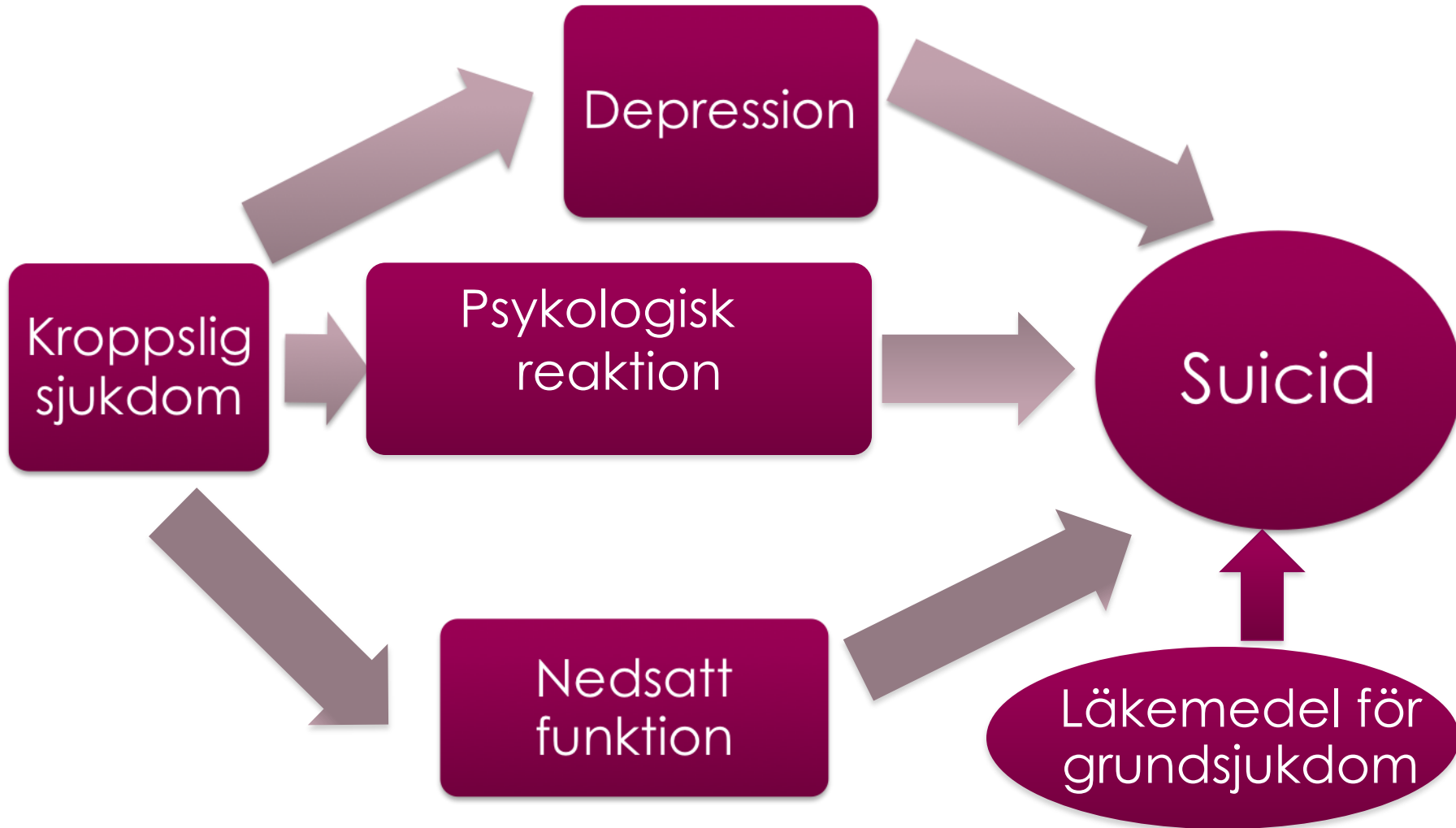


Drag av perfektionism

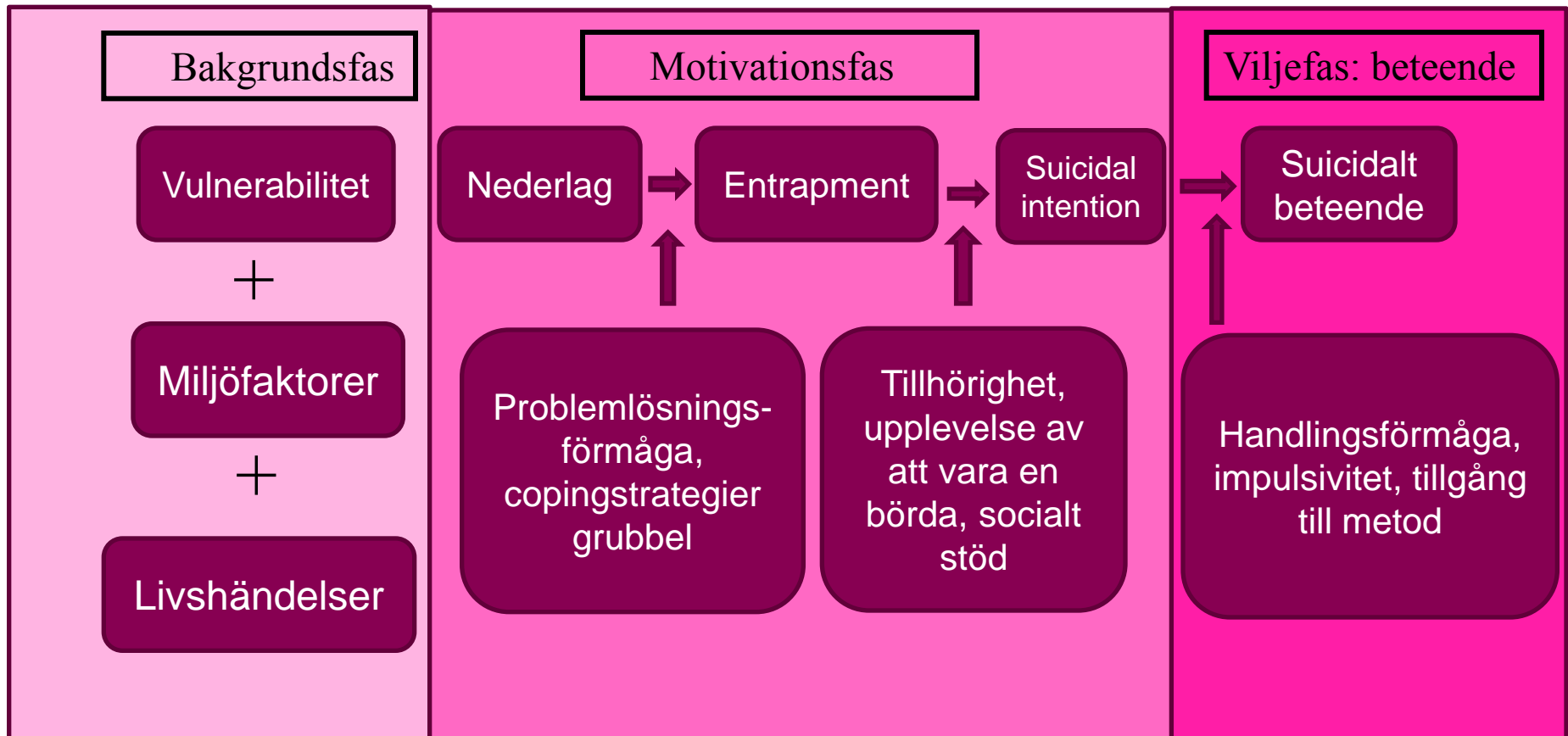


- Suicidcluster
 - familj (hereditet för affektiv sjukdom/suicid)
personlighet (impulsivitet)
skada (exponering under uppväxt)
 - närkrets
 - media (identifikation, metod beskriven)
söker information om metoder på internet
kommunicerar gemensamt suicidavsikt
-

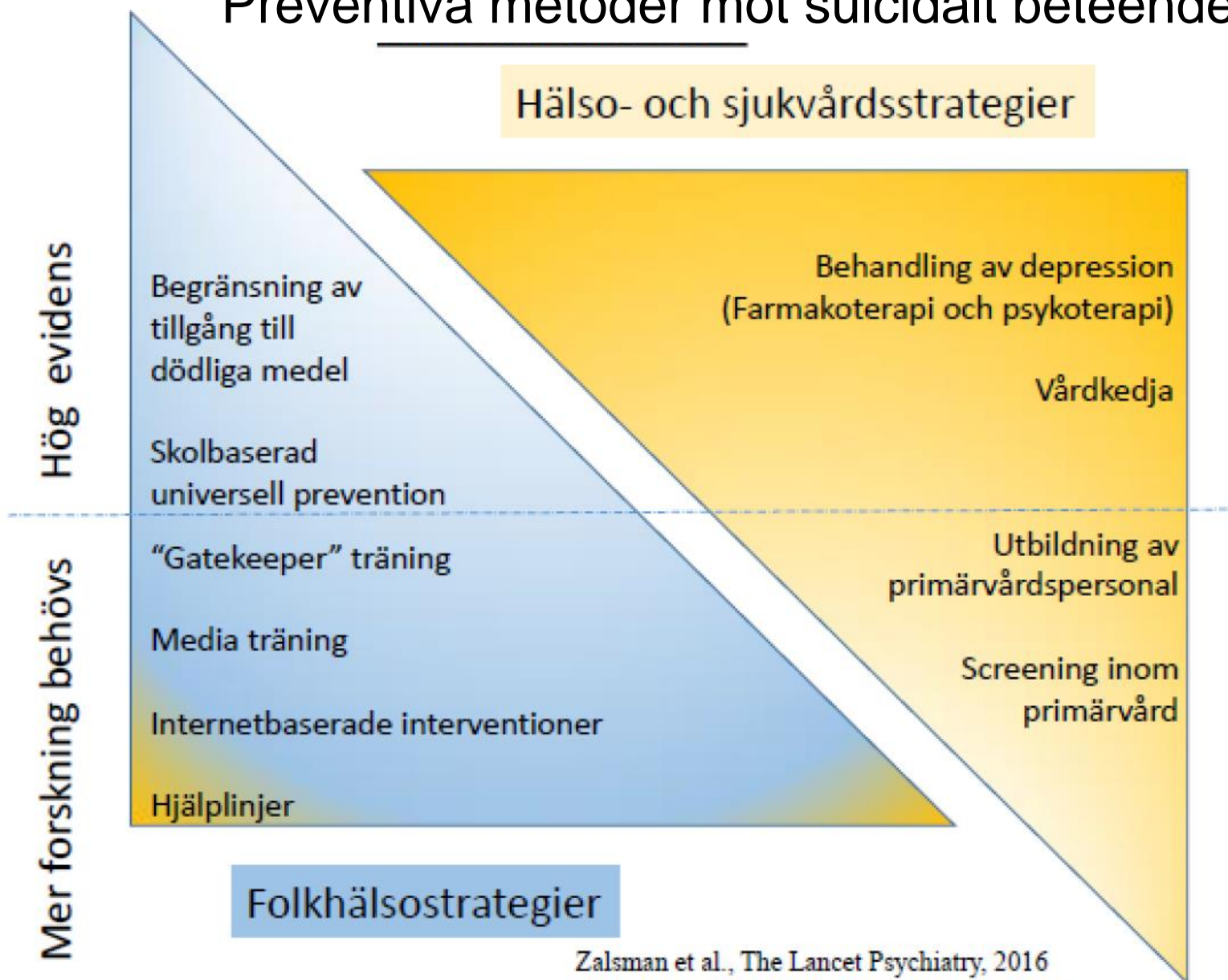
Kroppslig sjukdom och suicid



Integrerad modell för suicidhandling (O'Connor 2011)

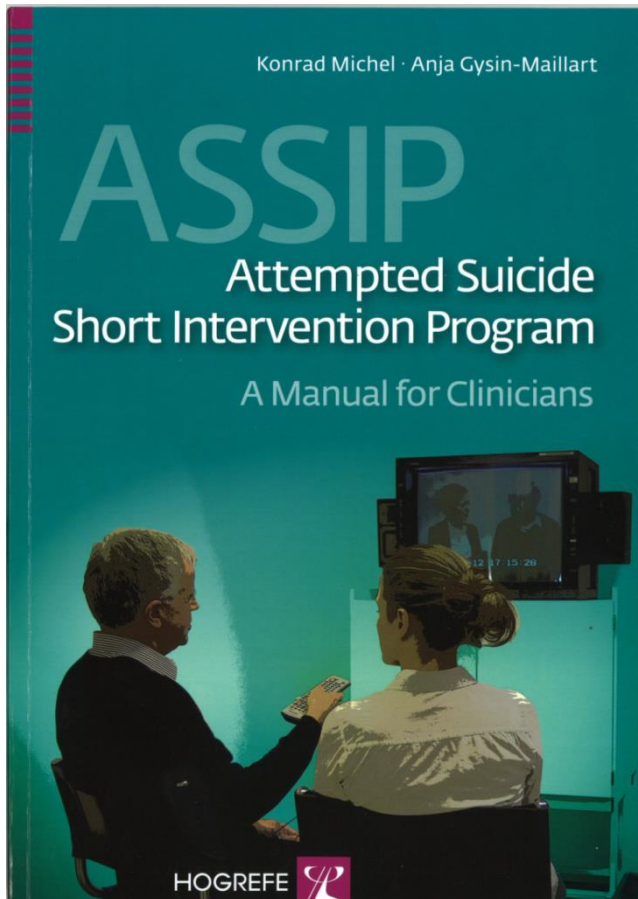


Preventiva metoder mot suicidalt beteende



Zalsman et al., The Lancet Psychiatry, 2016

Zalsman et al., Eur Neuropsychopharmacol, 2017



- Tre sessioner med
- Patientens berättelse filmas
 - Analys av skeenden
 - Förteckning över åtgärder

Brev var 3:e månad/år 1
var 6:e månad/år 2
för att underlätta ny kontakt

(Gysin - Maillart et al 2016)

Vart kan jag vända mig?

- **Hjälplinjen**
- 0771- 22 00 60
- Alla dagar kl 13 – 22
- Vid akut fara ring 112