

Socialsekreterare och kuratorer i AFA Försäkrings databas

Sjukförsäkringen omfattar:

	Svenskt näringsliv/LO	Kommuner och landsting
Sjukfrånvaro	AGS (endast arbetare)	AGS-KL

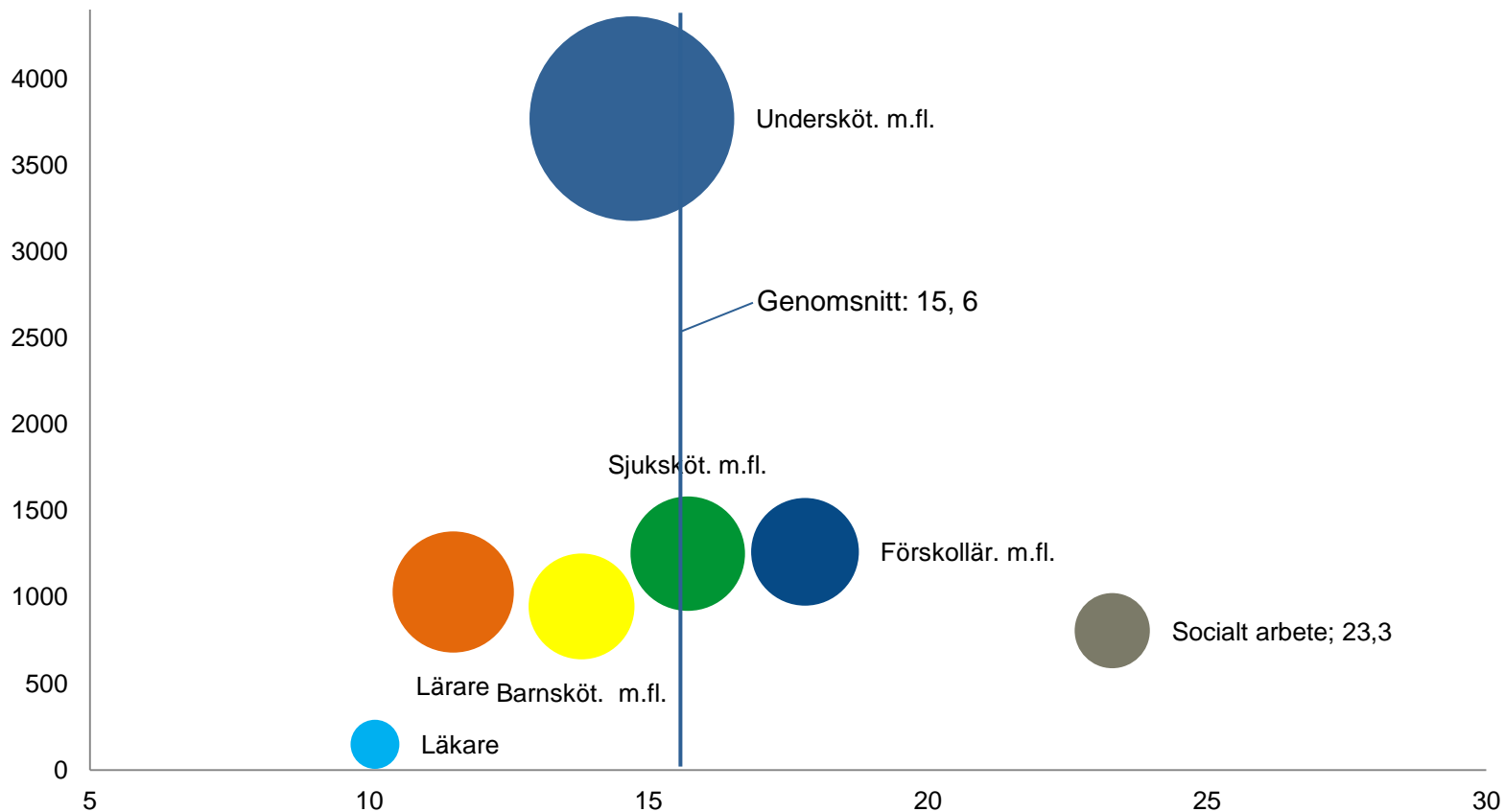
Kompletterande ersättning

- Försäkringen ger kompletterande ersättning till den lagstadgade sjukförsäkringen.
- Sjukskrivningen behöver inte vara arbetsrelaterad

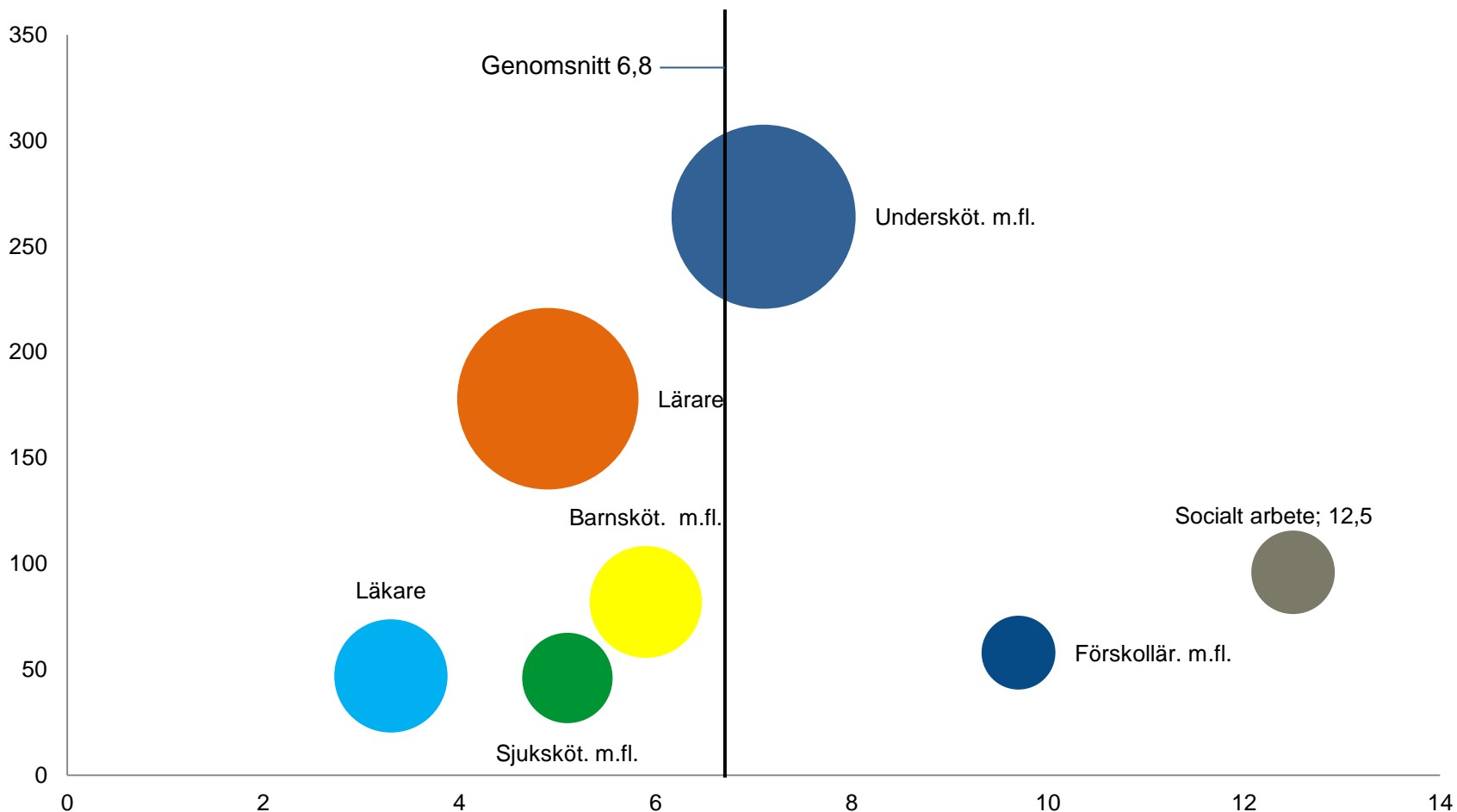
Långvarig sjukfrånvaro

- Sjukskrivning mer än 90 dagar
- Månadsersättning (sjuk- eller aktivitetsersättning)

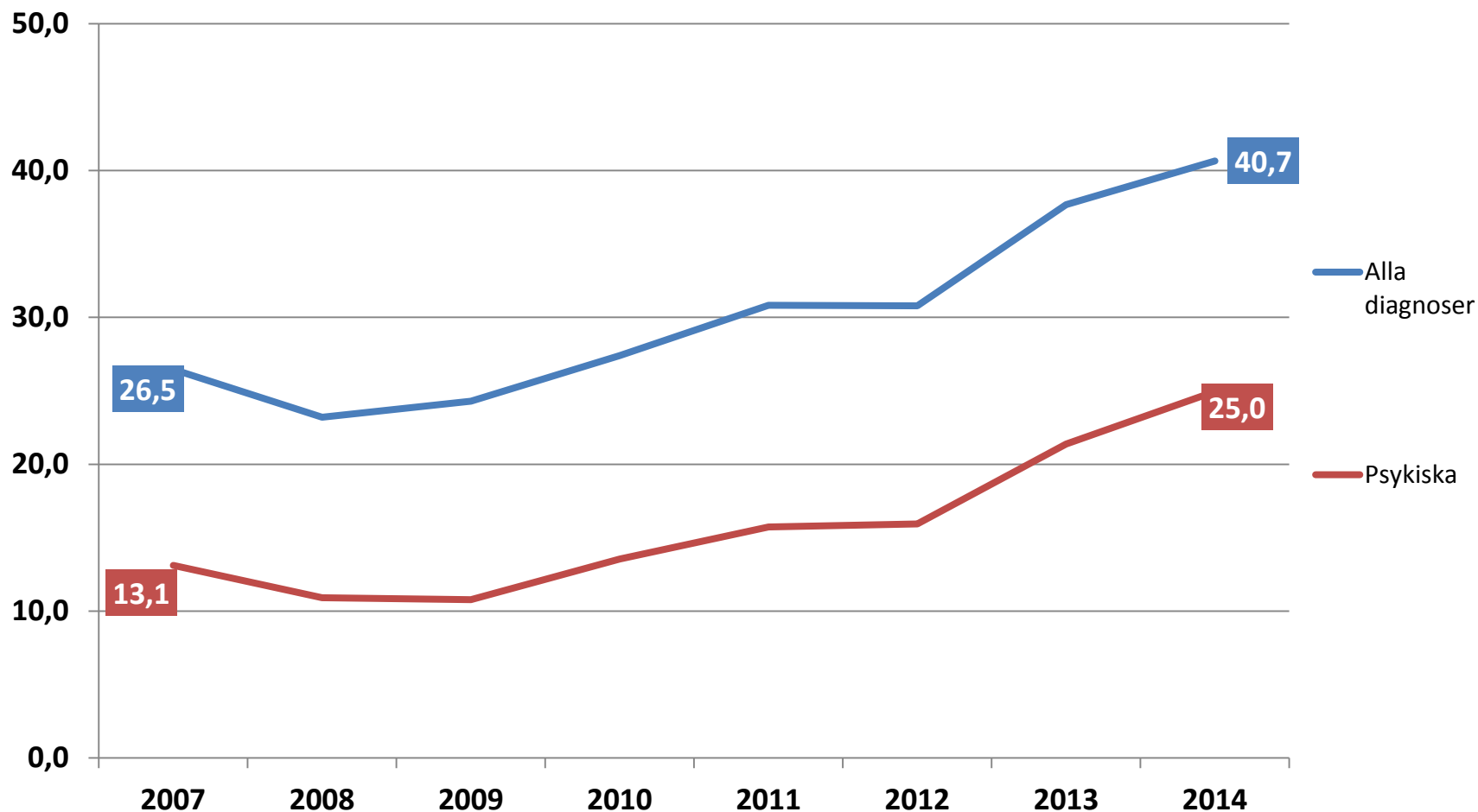
Antal långa sjukfall och antal långa sjukfall per 1 000 sysselsatta i förhållande till storleken på yrkesgruppen Kvinnor i kontaktyrken i kommuner och landsting 2014.



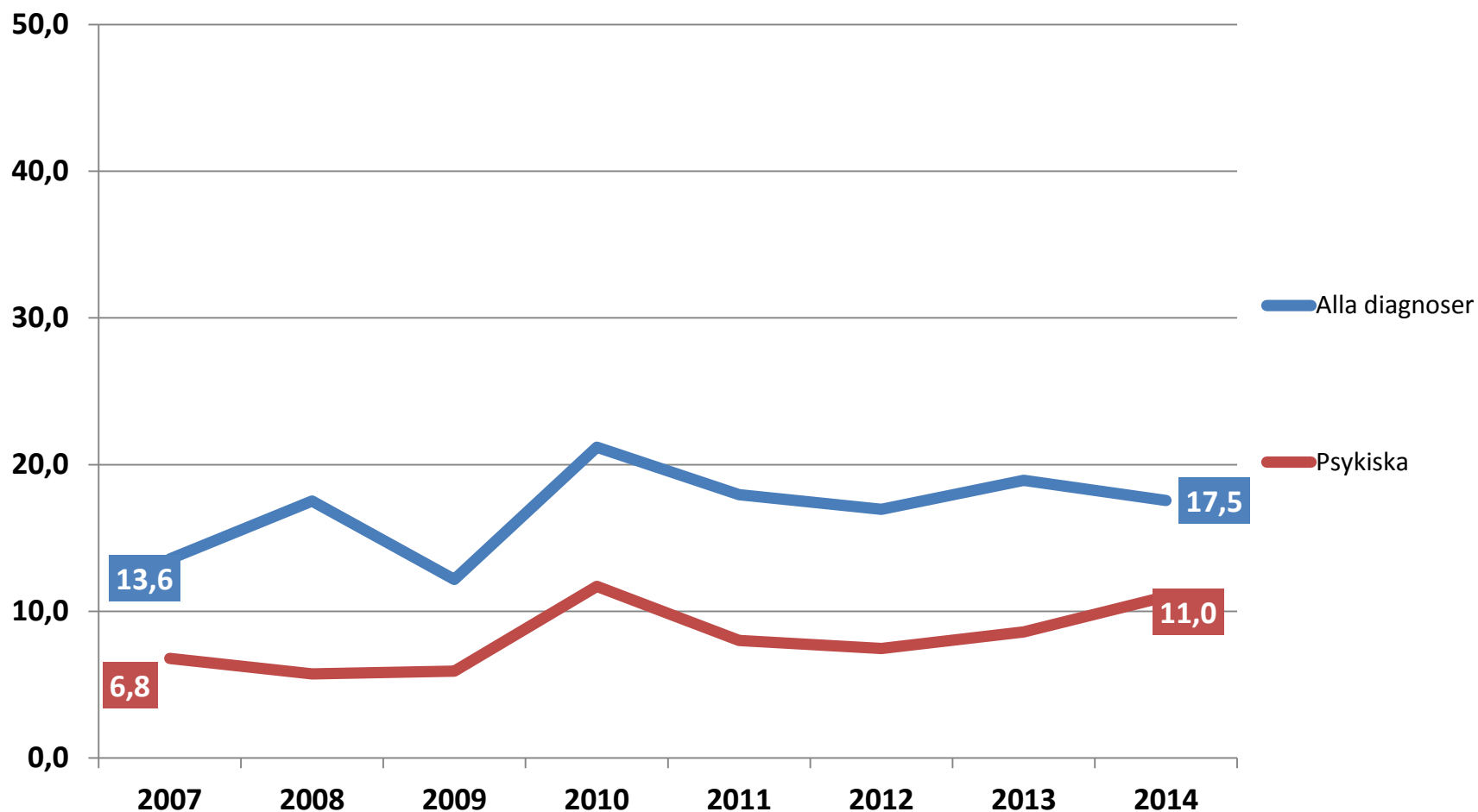
Antal långa sjukfall och antal långa sjukfall per 1 000 sysselsatta i förhållande till storleken på yrkesgruppen Män i kontaktyrken i kommuner och landsting 2014.



Antal långa sjukfall per 1000 sysselsatta fördelat efter totalen (alla diagnoser) och psykiska diagnoser, socialsekreterare och kuratorer i kommuner och landsting
Kvinnor

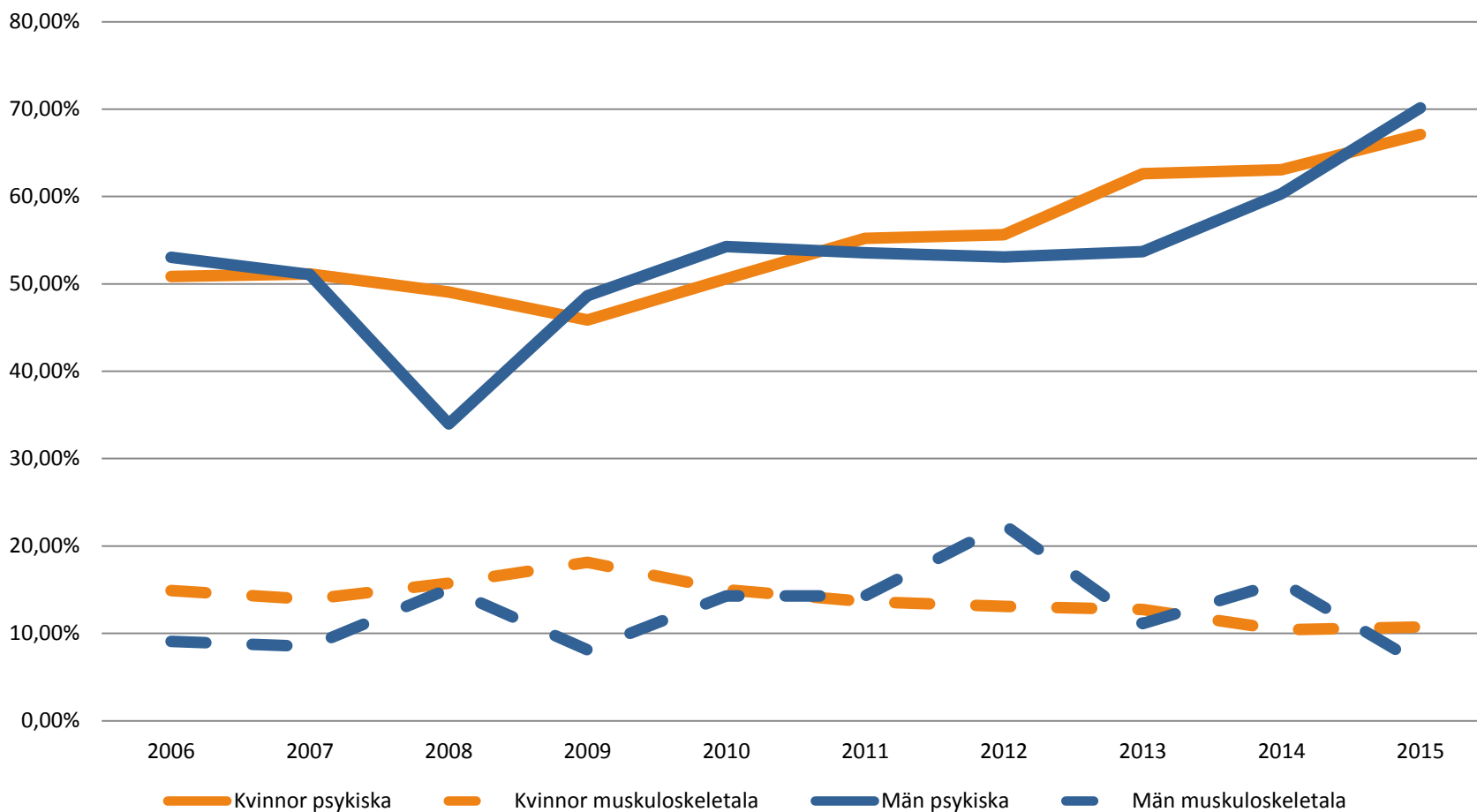


Antal långa sjukfall per 1000 sysselsatta fördelat efter totalen (alla diagnoser) och psykiska diagnoser, socialsekreterare och kuratorer i kommuner och landsting
Män



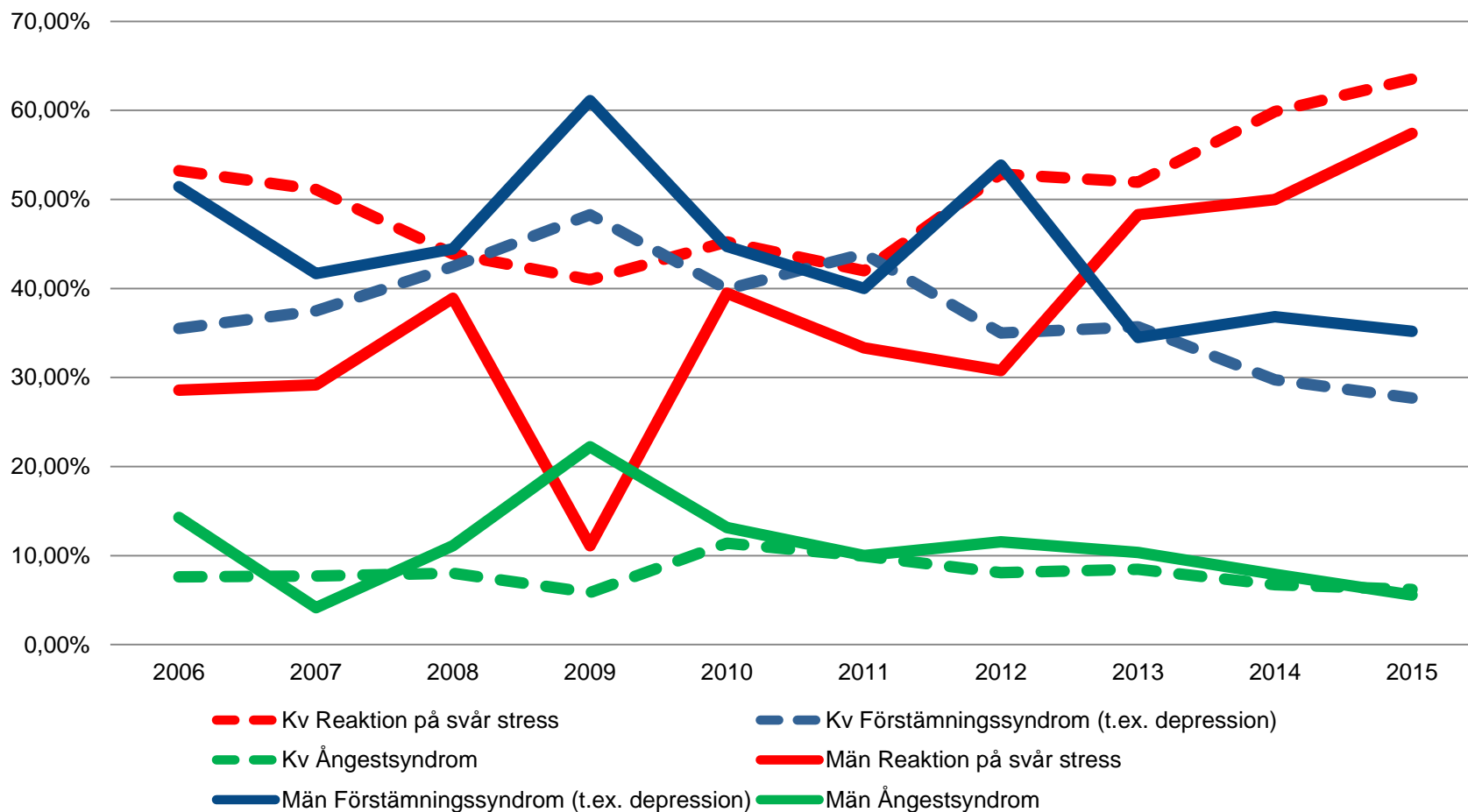
Diagnosandelarnas utveckling fördelat på psykiska och muskuloskeletala diagnoser samt kön.

Socialsekreterare och kuratorer, kommuner och landsting

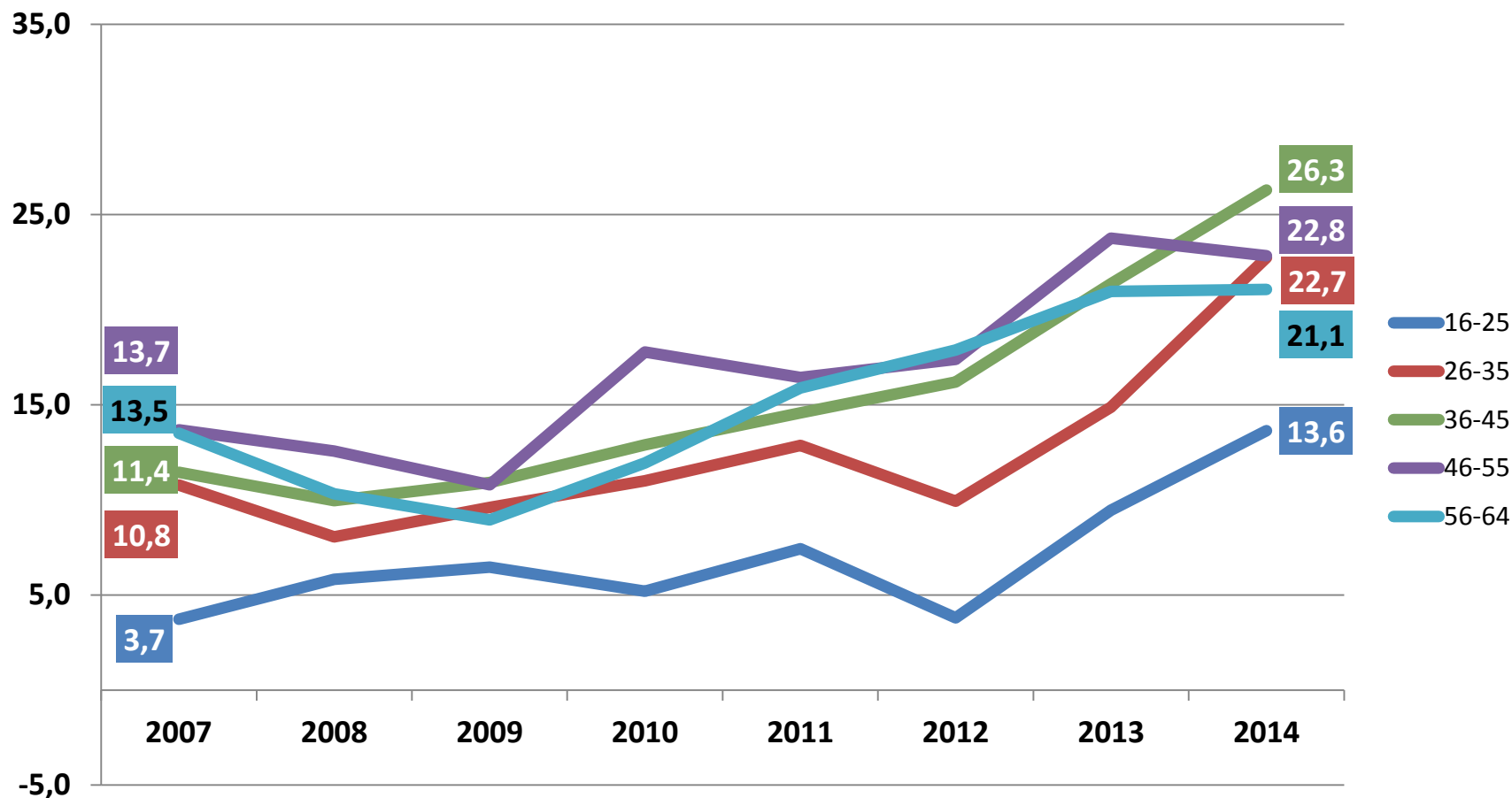


Diagnosandelarnas utveckling fördelat efter de tre vanligaste psykiska diagnoserna och kön.

Socialsekreterare och kuratorer, kommuner och landsting



Antal långa sjukfall med en psykisk diagnos per 1000
 sysselsatta fördelat efter åldersgrupp.
 Socialsekreterare och kuratorer i kommuner och landsting, båda,
 könen



Arbets-skador?

Arbetskadeförsäkringen

	Svenskt Näringsliv/LO/ PTK	Kommuner och Landsting	Staten
Arbetsskador	TFA	TFA-KL	PSA

Arbets-skador

- Arbetsolycksfall
- Arbetsjukdomar
- Färdolycksfall

Arbetsolycksfall

–Allvarliga arbetsolycksfall:

- - Sjukfrånvaro mer än 30 dagar
eller motsvarande läkningstid
- - Medicinsk invaliditet

Godkända arbetsolyckor bland socialsekreterare och kuratorer 2010-2015

	Alla olyckstyper	Godkända olyckor på grund av hot och våld
Kvinnor	693	237
varav allvarliga	206	100
Män	116	36
varav allvarliga	28	13
Summa olyckor	809	273
varav allvarliga	234	113

Kvinna 49 år, socialsekreterare:

*”Jag besökte en klient på ett
behandlingshem. Han hade tillverkat ett
vapen och hotade att döda mig och en
kollega”*

Konsekvens: Sjukskriven i mer än 30 dagar. Diagnos: Akut stressreaktion.

Kvinna 25 år, socialsekreterare:

” Ensam i klientsamtal med 3 män och en flicka, hotad av en av männen.”

Konsekvens: Sjukskriven i mer än 30 dagar. Diagnos: Depressiv episod.