

Fallolyckor på arbetet

Anna Weigelt

Trygghetsförsäkring vid arbetsskada, TFA.



Svenskt Näringsliv/LO / PTK	Kommuner och Landsting	Staten
TFA	TFA-KL	PSA

- Arbetsolycksfall
Allvarliga arbetsolycksfall:
 - Sjukfrånvaro mer än 30 dagar och/eller
 - Medicinsk invaliditet
- Arbetssjukdomar
- Färdolycksfall



Fall i samma nivå

- Ramla inne
- Ramla ute
- Ramla, oklart inne/ute

Fall från höjder

- Fall från höjd
- Stege
- Fall i trappa



Varje år

(Uppmätt 2015-2016)

11 000 fallolyckor under arbetstid

Varav 8 000 är fall i samma nivå

**Drygt 2 000 fall i samma nivå blev
allvarliga**



Den vanligaste orsaken bakom allvarliga arbetsolyckor, uppgifter från AFA Försäkrings årsrapporter

2013/2014

1.Ramla
inne

2014/2015

1.Ramla
ute

2015/2016

1.Ramla
ute

2016/2017

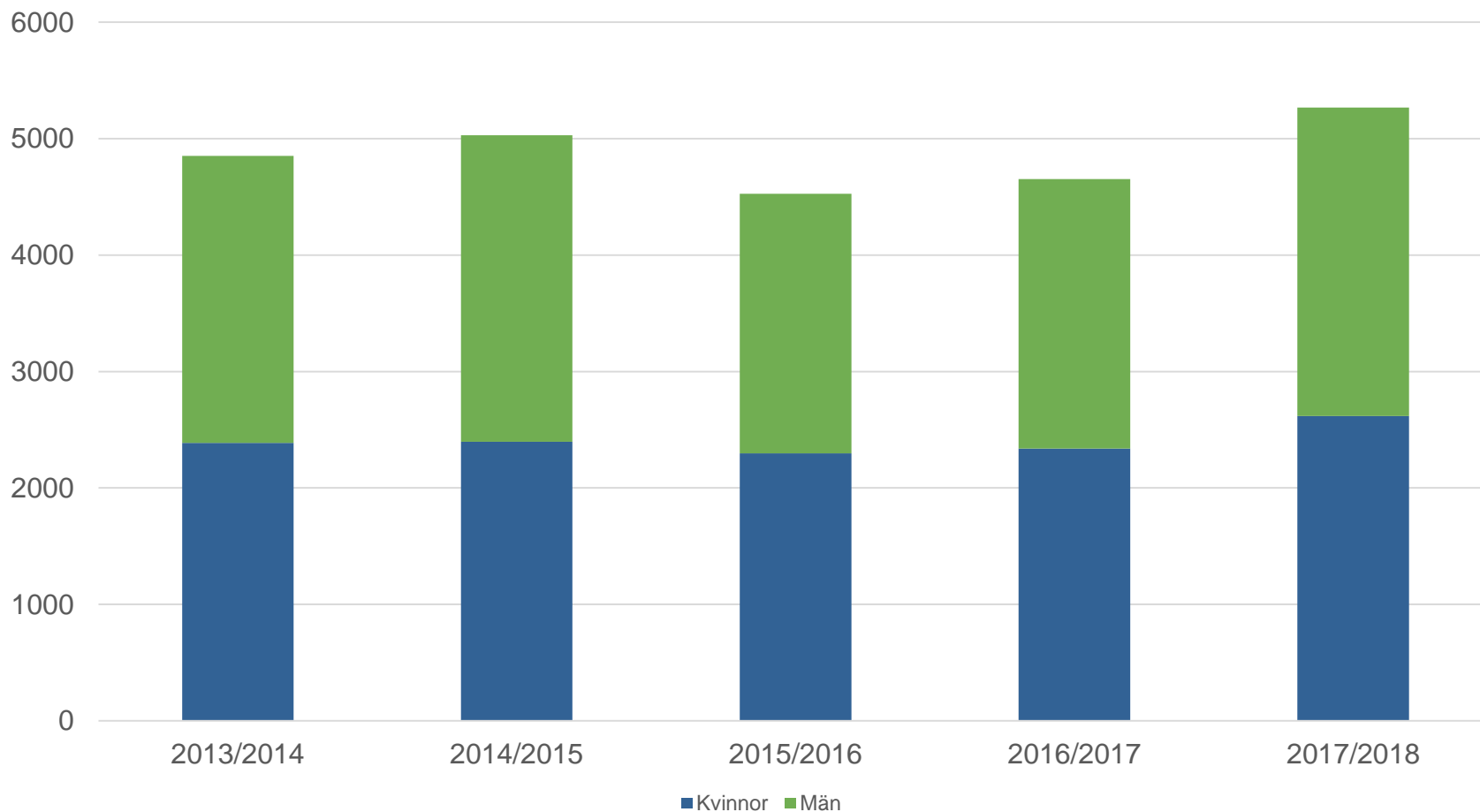
1.Ramla
ute

2017/2018

1.Ramla
ute

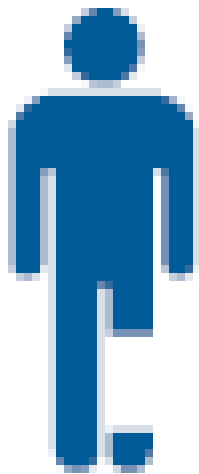
Fall i samma nivå, statistik från AFA

Försäkrings årsrapporter



Könsskillnader

- Fall från höjd är vanligare bland män
- Äldre kvinnor har den högsta överrisken för fall i samma nivå



Hur går olyckorna till?

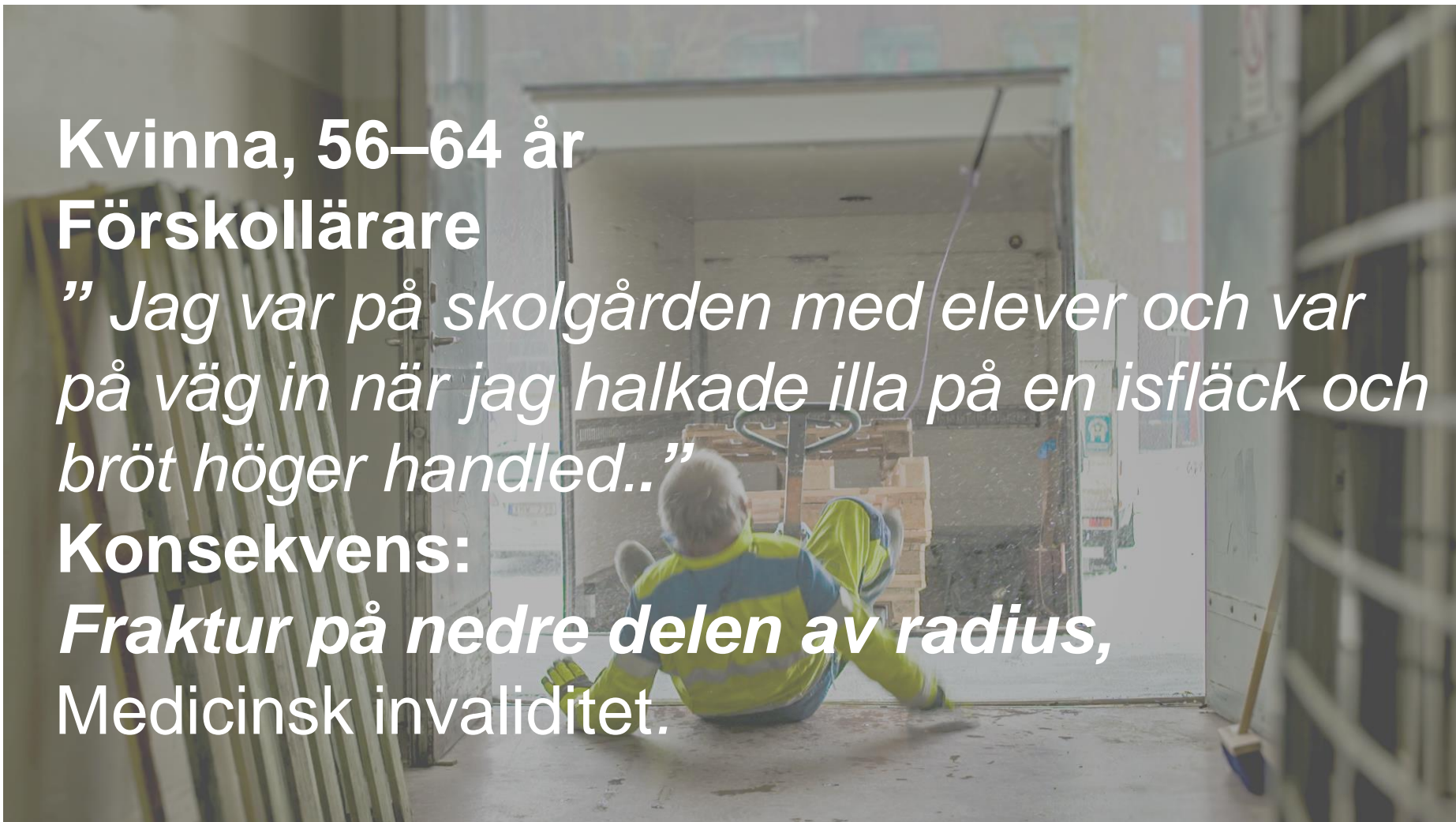
Kvinna, 56–64 år

Förskollärare

” Jag var på skolgården med elever och var på väg in när jag halkade illa på en isfläck och bröt höger handled..”

Konsekvens:

***Fraktur på nedre delen av radius,
Medicinsk invaliditet.***



Hur går olyckorna till?

Kvinna 56-64 år

Förskollärare

” Jag var på skolgården med elever och var på väg in när jag halkade illa på en isfläck och bröt höger handled..”

Konsekvens:

Fraktur på nedre delen av radius,

Medicinsk invaliditet.

” *En handledsfraktur måste nästan alltid gipsas, med allt vad det innebär av smärta, upprepade läkarbesök och sjukskrivning. Det är också vanligt att handledsfrakturer leder till medicinsk invaliditet. Det påverkar både arbetet och fritiden. Man får nedsatt kraft och rörelseförmåga i armen och kan kanske inte vrida handen eller lyfta lika tungt som före skadan. Man måste anpassa sig för att kunna utföra vardagssysslor som att städa, diska och skruva i glödlampor.*

Undersköterskan och byggnadsarbetaren, kostnader för vanliga skador efter fall i samma nivå

Bild 4

Undersköterska anställd av kommun

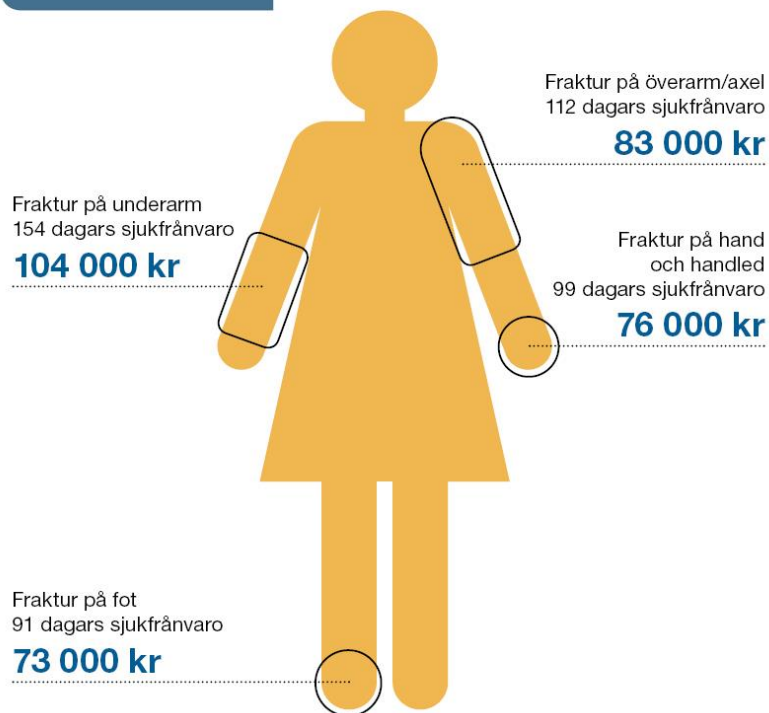
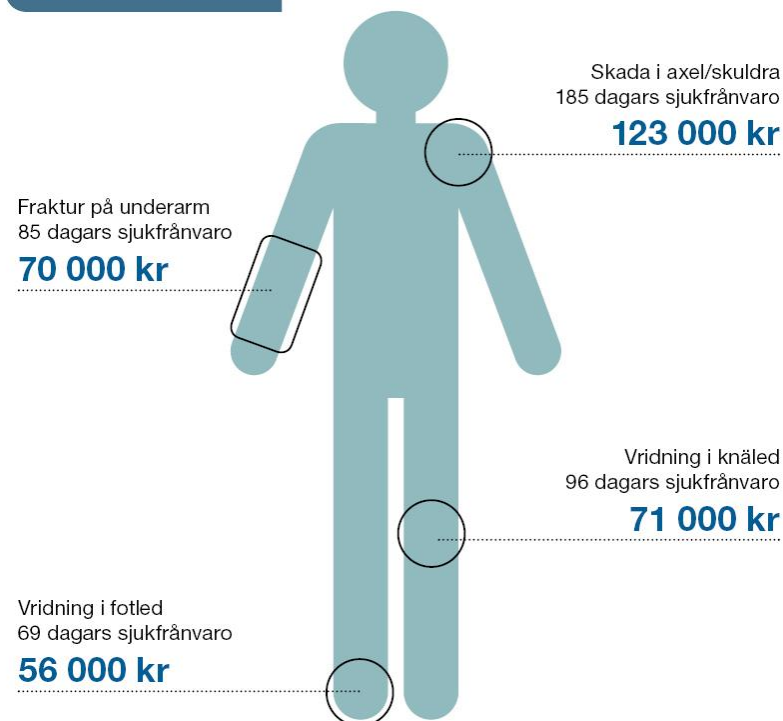


Bild 5

Privatanställd byggnadsarbetare



Tack för att ni lyssnade

- För mer information:
- <https://www.afaforsakring.se/fallkompetens>
- <https://www.afaforsakring.se/statistikrapporter>