

Välkommen till presentationen av

## 56+ i arbetslivet

Anna Weigelt  
Elin Henriksson  
Gunilla Åhman

**afa**  
FÖRSÄKRING



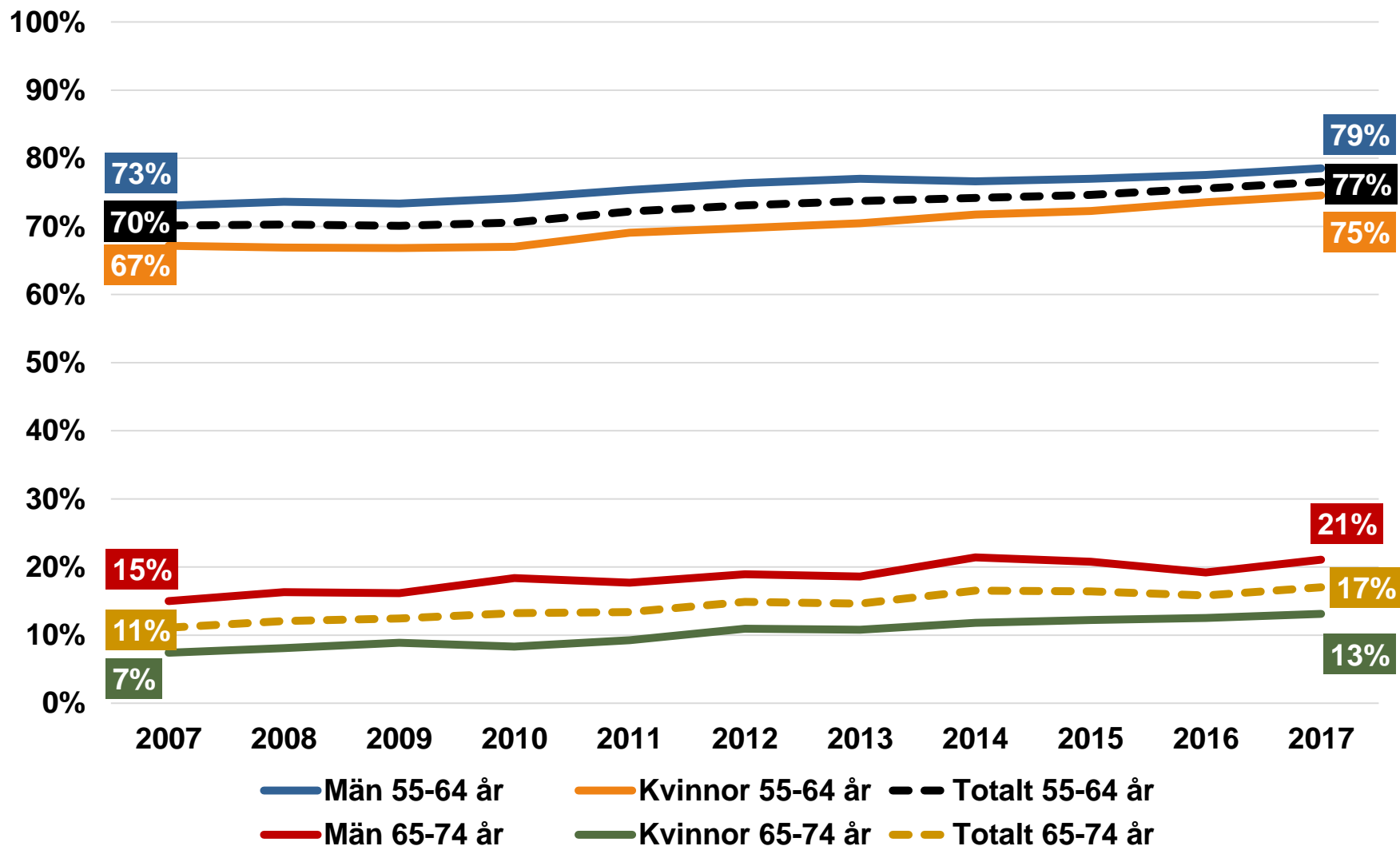
# Försäkringarna omfattar:

	<b>Svenskt Näringsliv/LO/ PTK</b>	<b>Kommuner och Regioner</b>	<b>Staten</b>
Arbetsskador	TFA	TFA-KL	PSA
Sjukfrånvaro	AGS (endast arbetare)	AGS-KL	---

# Sysselsättningsgrad

## åldersgrupp 55-64 och 65-74

Källa: SCB, AKU

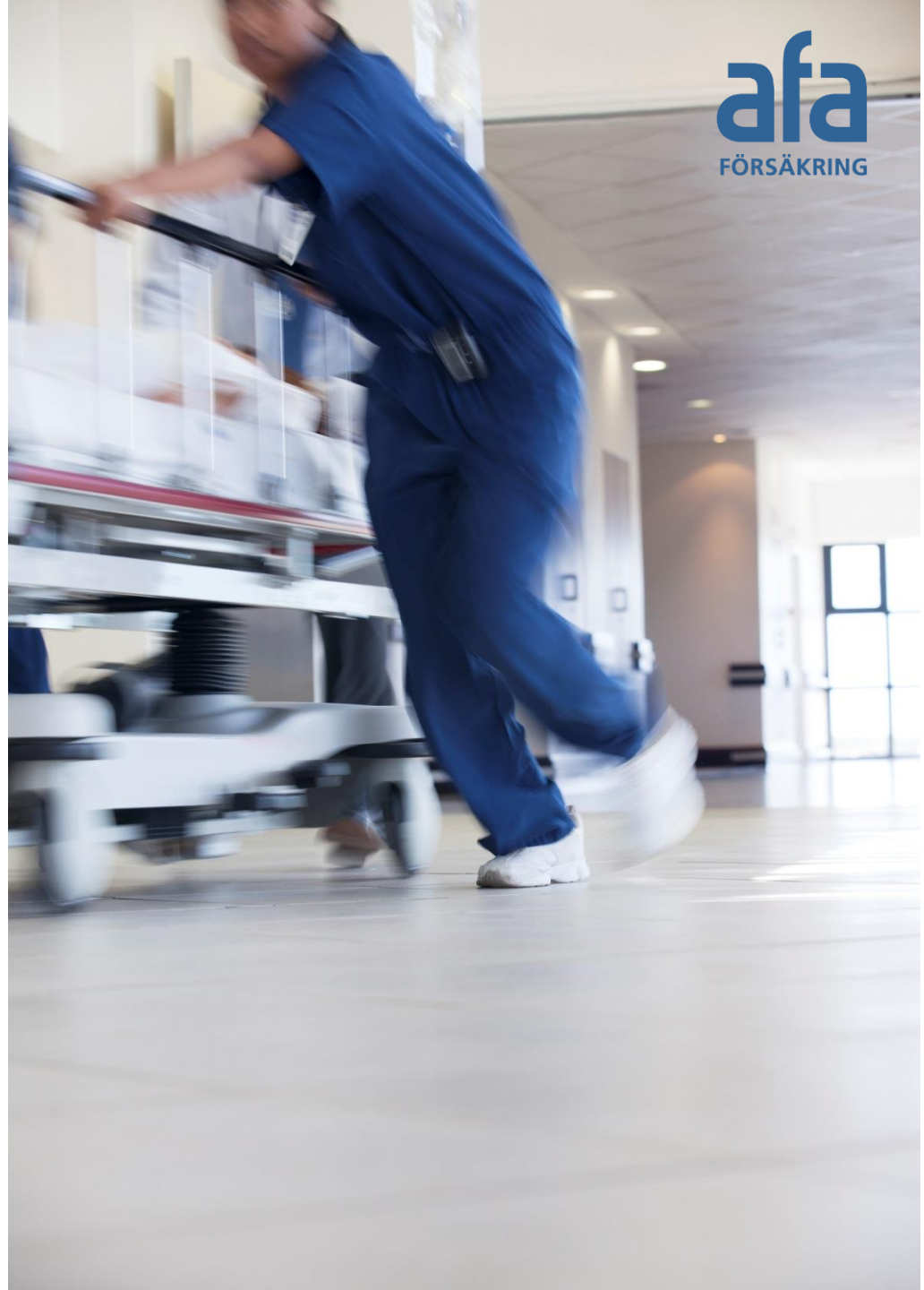


## Arbets-skador

- Arbetsolycksfall
  - Allvarliga arbetsolycksfall:
    - Sjukfrånvaro mer än 30 dagar och/eller
    - Medicinsk invaliditet
- Arbetssjukdomar
- Färdolycksfall

## Långvarig sjukfrånvaro

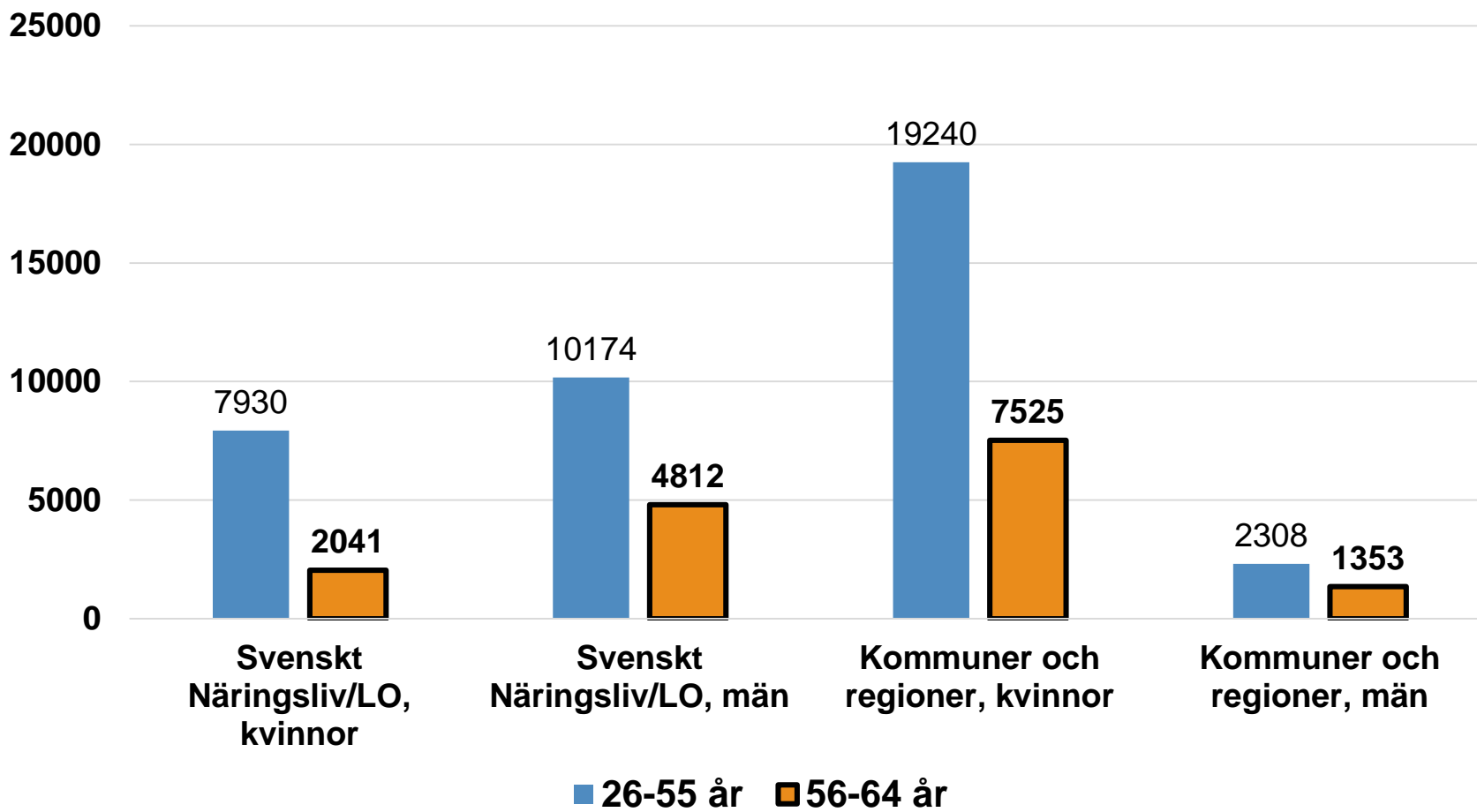
- Sjukskrivning mer än 90 dagar
- Månadsersättning



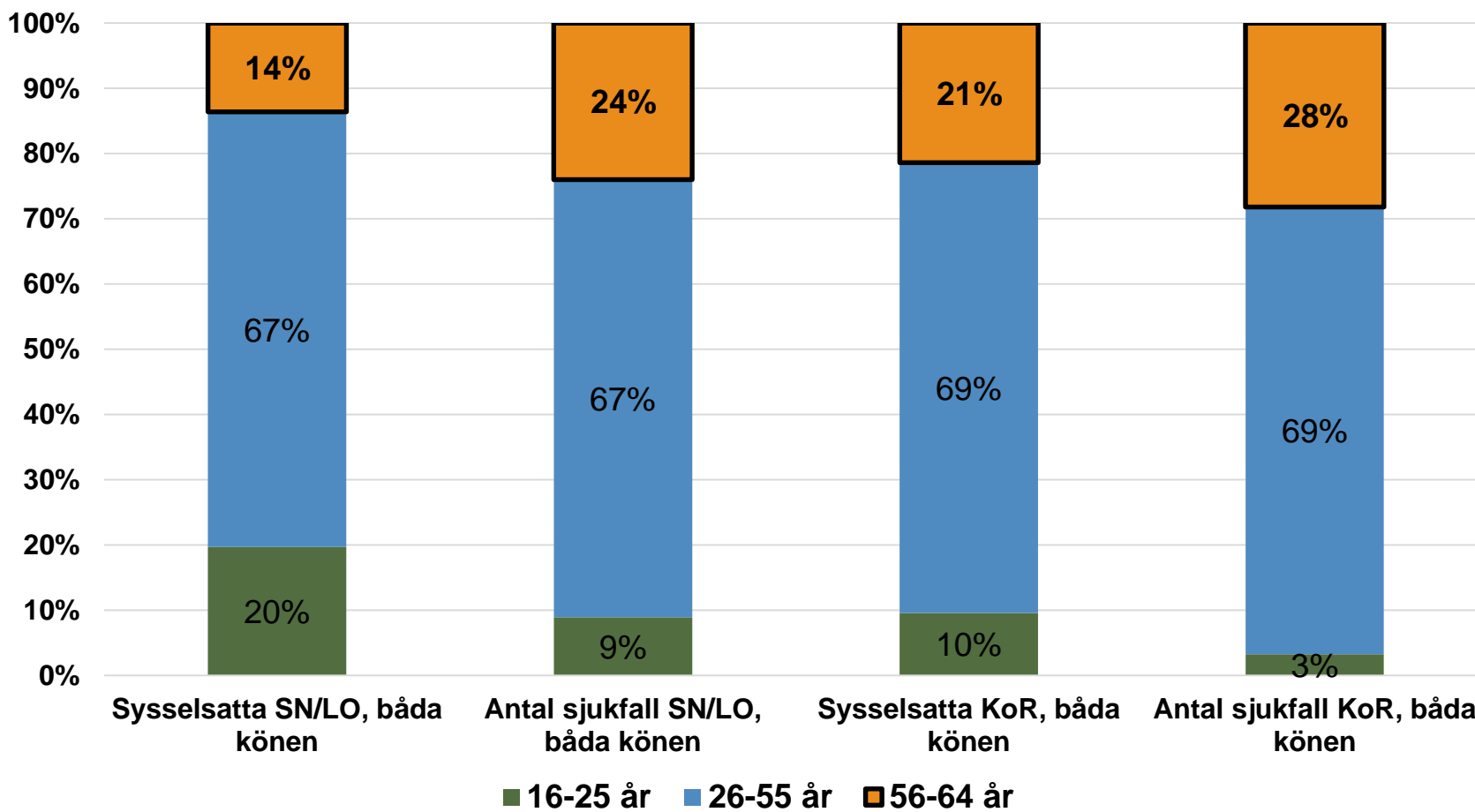
# Långvarig sjukfrånvaro

# Antal långa sjukfall 2017

efter avtalsområde, ålder och kön



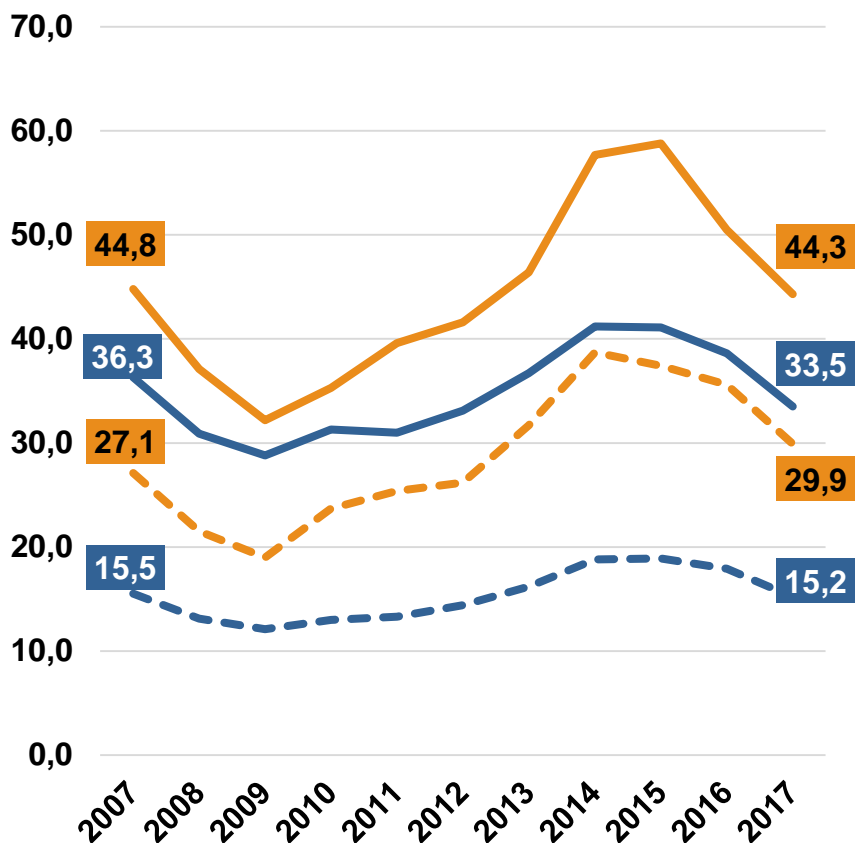
# Fördelning av långa sjukfall och sysselsatta efter åldersgrupp, 2017



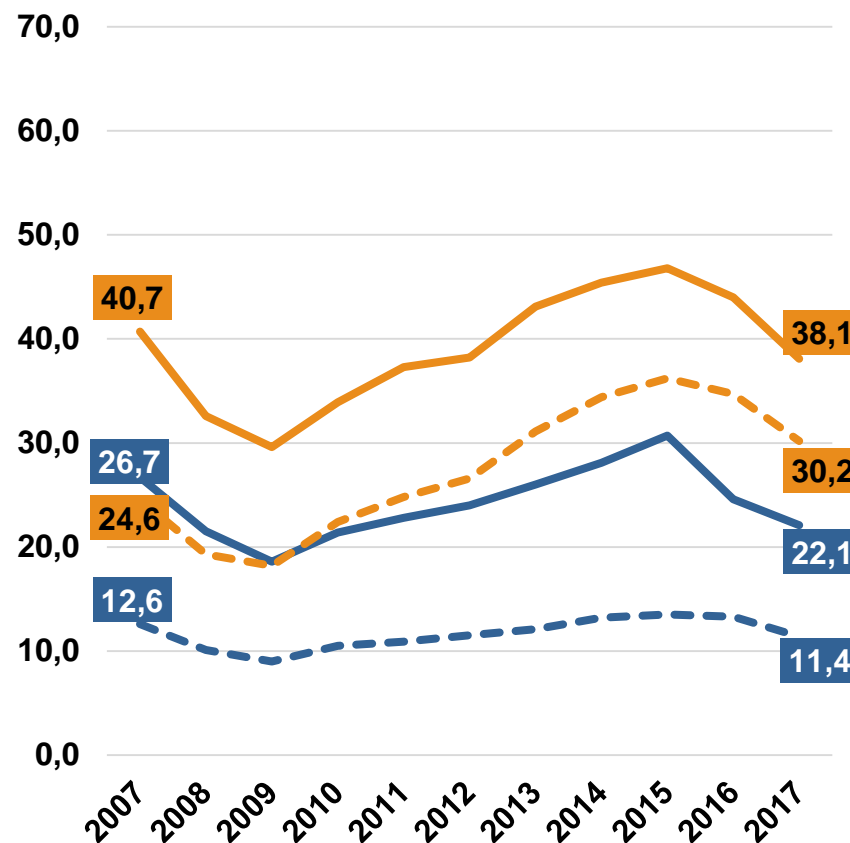
# Risk för långvarig sjukfrånvaro per 1 000 sysselsatta efter avtalsområde, ålder och kön



## Svenskt Näringsliv/LO



## Kommuner och regioner



— Kvinnor 56-64 år — Män 56-64 år  
- - - Kvinnor 26-55 år - - - Män 26-55 år



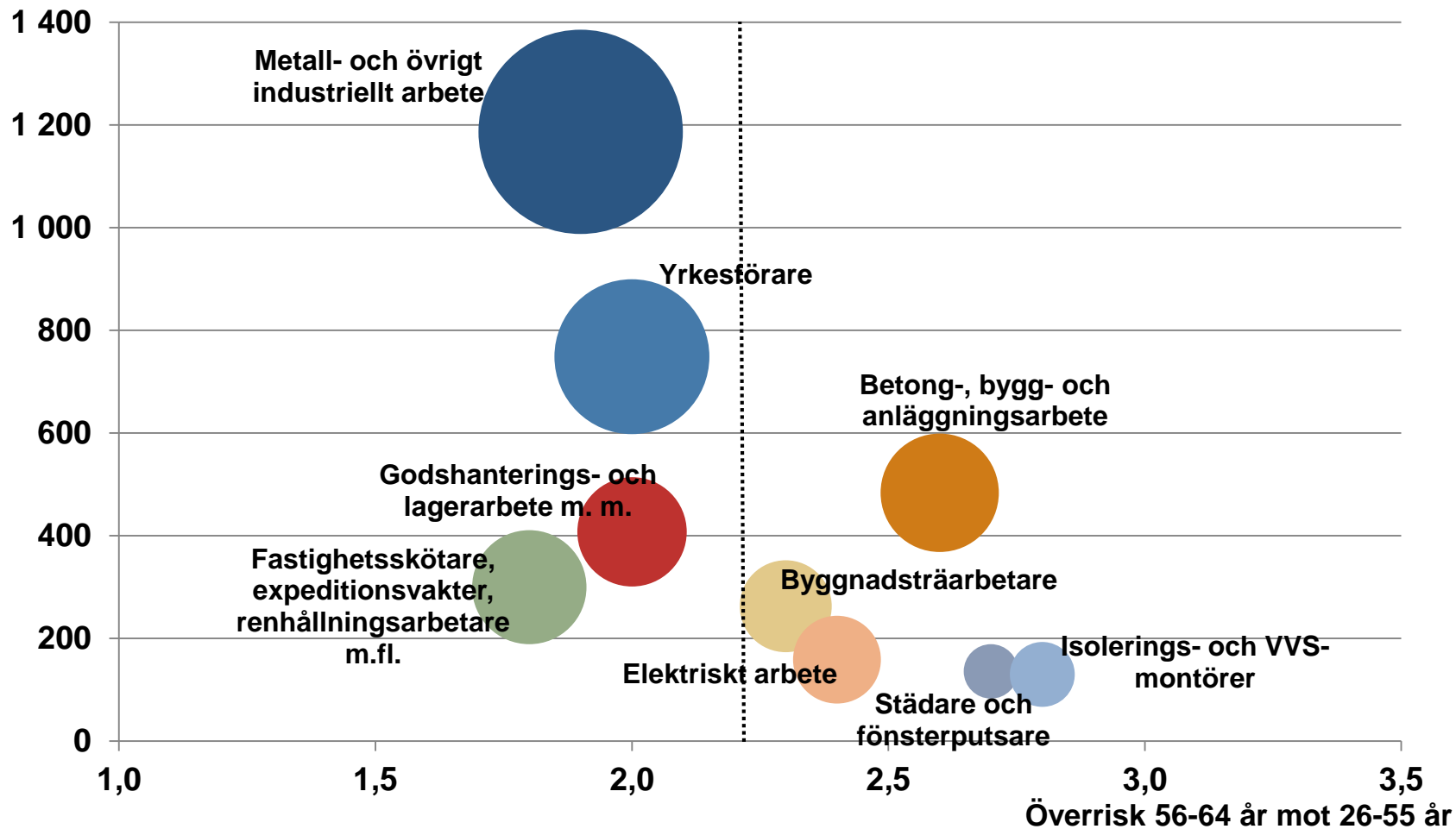
# Överrisk för sjukfrånvaro per 1 000 sysselsatta 2017

## Män 56-64 år, Svenskt Näringsliv/LO

Urval av yrkesgrupper. Storlek på cirkeln=antalet sysselsatta



### Antal långa sjukfall



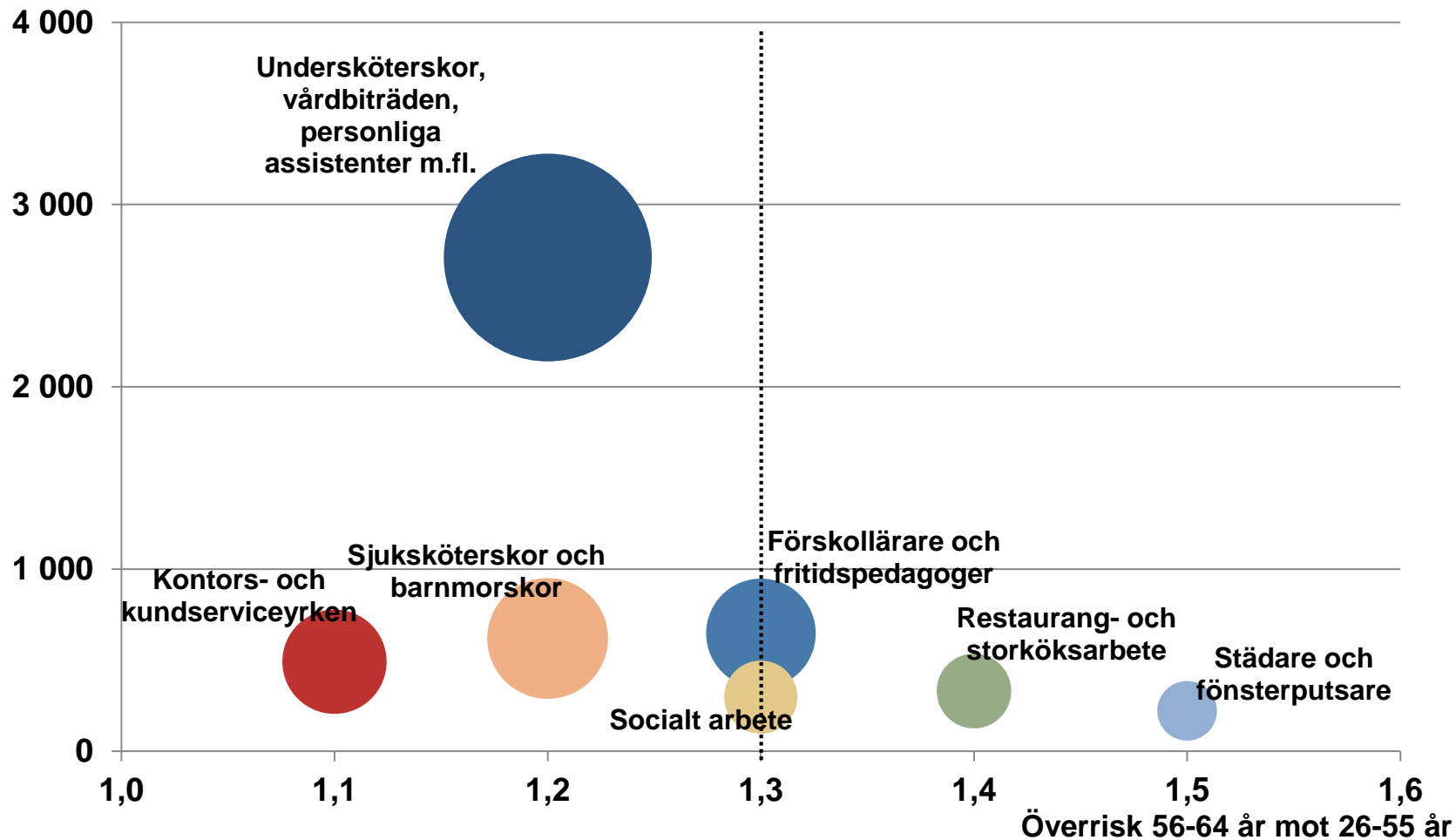
# Överrisk för sjukfrånvaro per 1 000 sysselsatta 2017

## Kvinnor 56-64 år, Kommuner och regioner



Urval av yrkesgrupper. Storlek på cirkeln=antalet sysselsatta

### Antal långa sjukfall



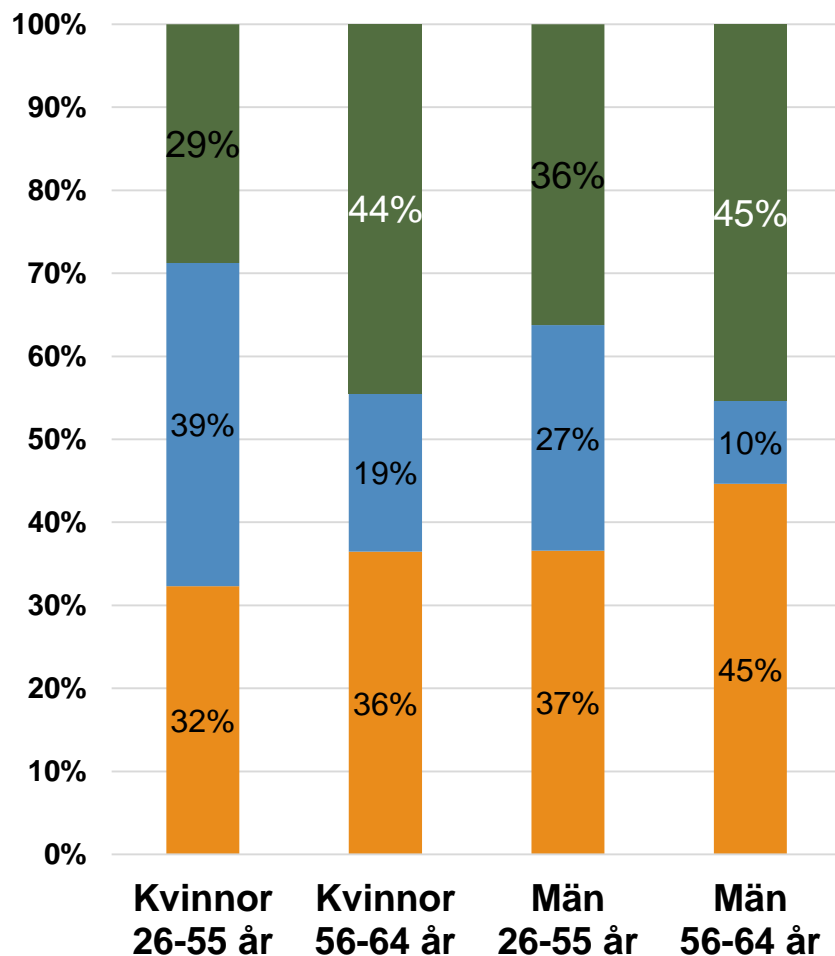
# Vilka diagnoser orsakar långvarig sjukfrånvaro?



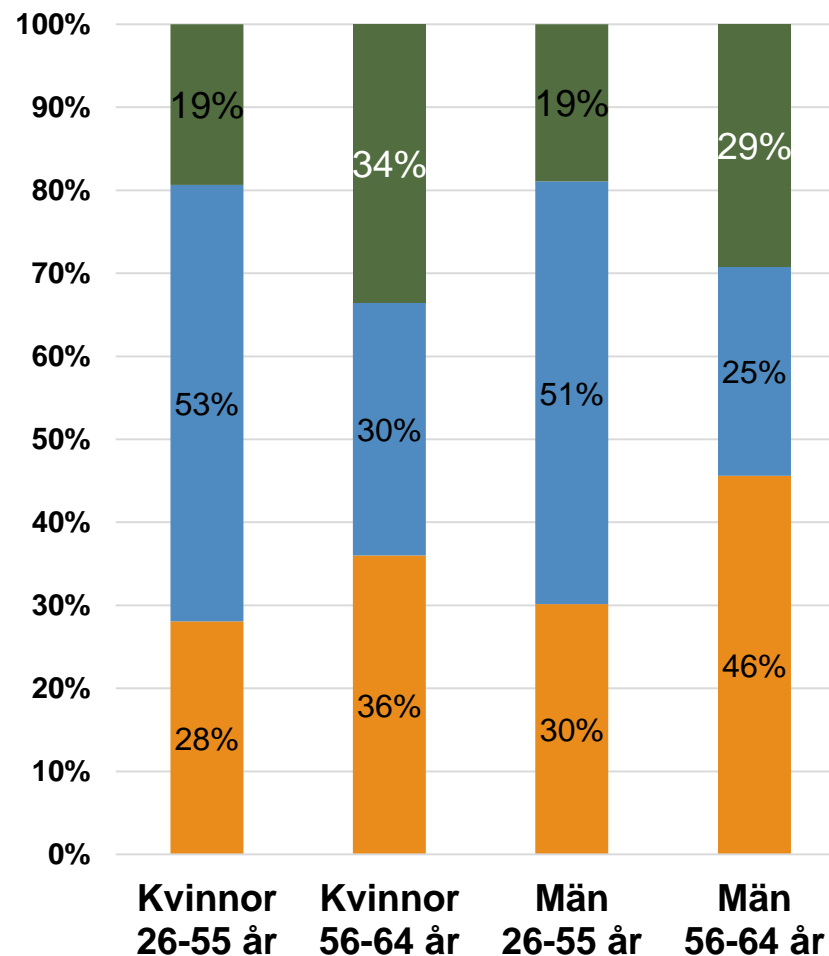
# Diagnoser efter avtalsområde, kön och åldersgrupp 2017-2018



## Svenskt Näringsliv/LO



## Kommuner och regioner



■ Övriga diagnoser   ■ Psykiska sjukdomar   ■ Muskuloskeletala sjukdomar

# De vanligaste diagnosgrupperna - åldersgrupp 56-64 år



- **Muskuloskeletala diagnoser**

- *Ledsjukdomar* vanligast bland både män och kvinnor, i både privat och offentlig sektor

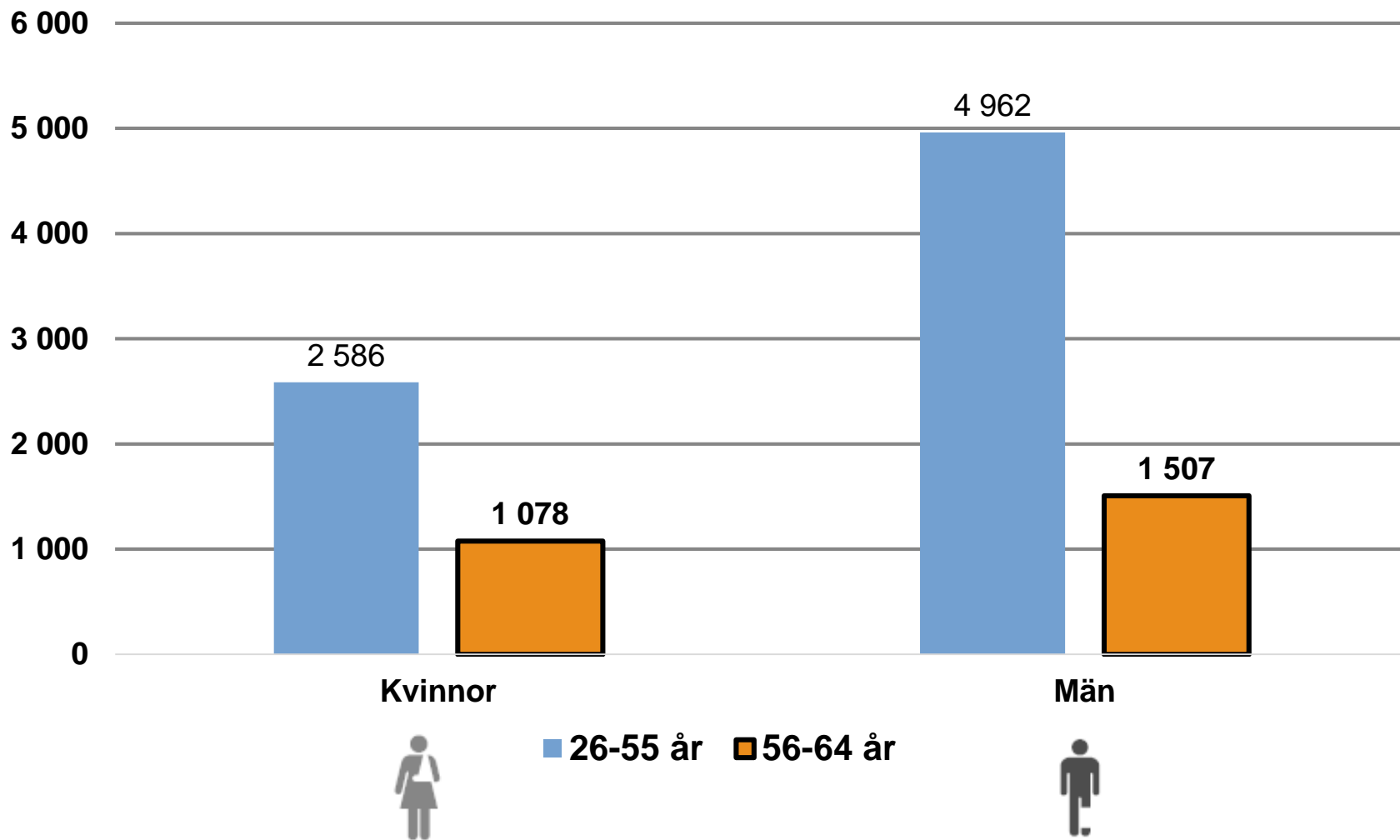
- **Psykiska diagnoser**

- *Reaktion på svår stress* vanligast för både män och kvinnor
- Med ett undantag – män i den privata sektorn har oftast *förstämningssyndrom* (t ex *depression*)

# Allvarliga arbetsolycksfall

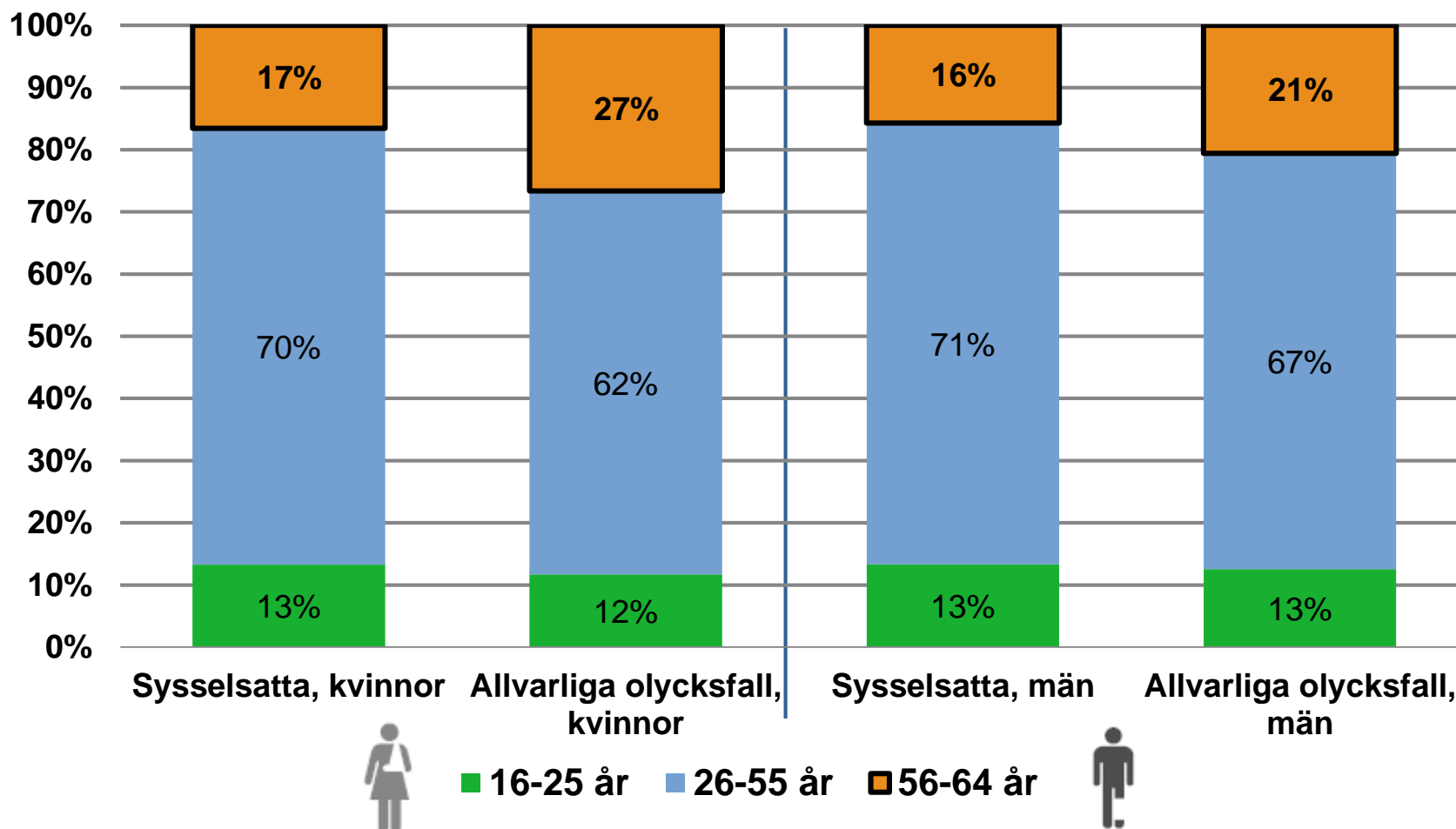
# Antal *allvarliga* olycksfall 2017

efter åldersgrupp och kön



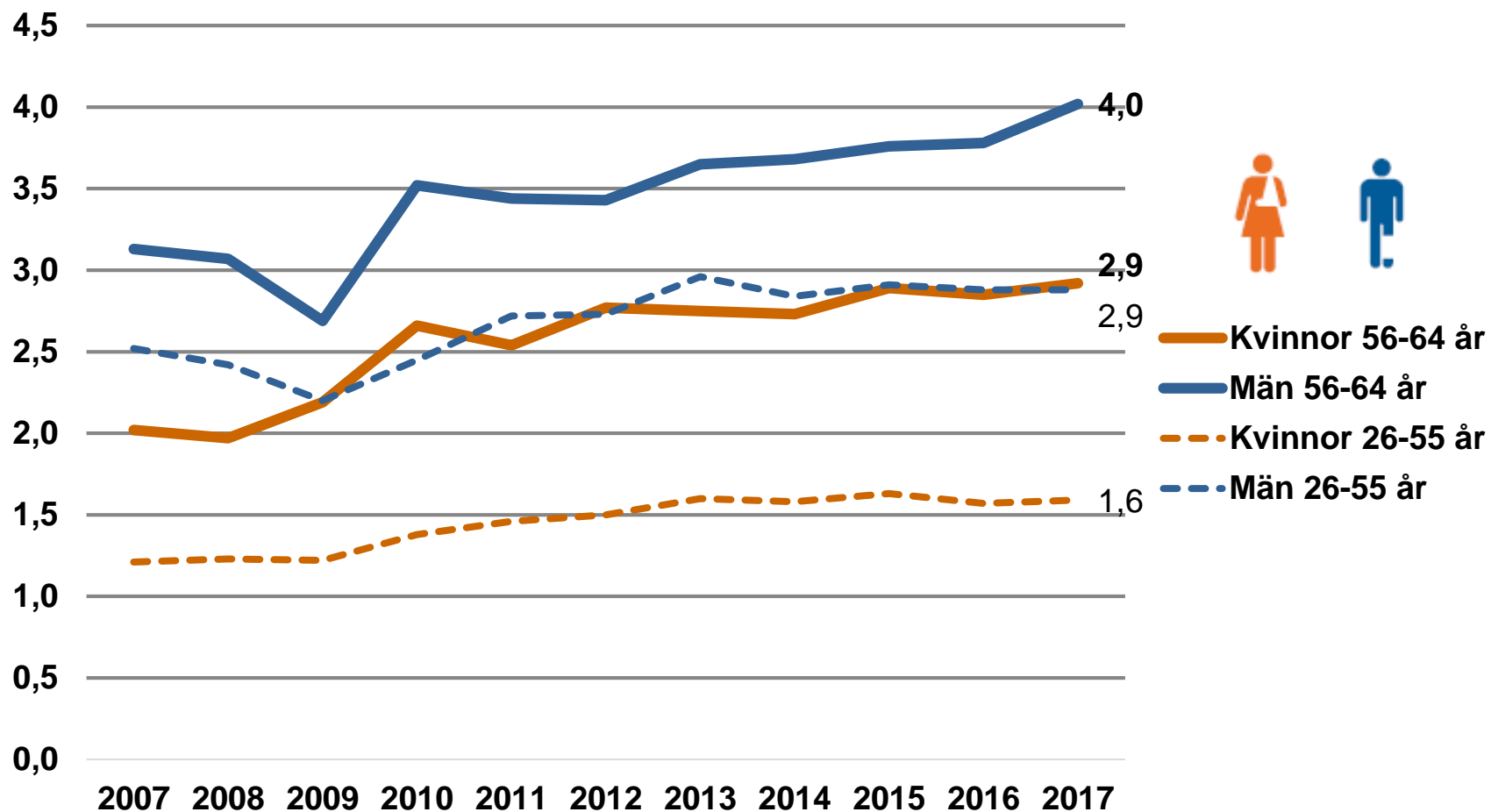
# Andelen *allvarliga* olyckor och andelen sysselessatta 2017

efter åldersgrupp och kön





# Antal allvarliga olycksfall per 1 000 sysselsatta

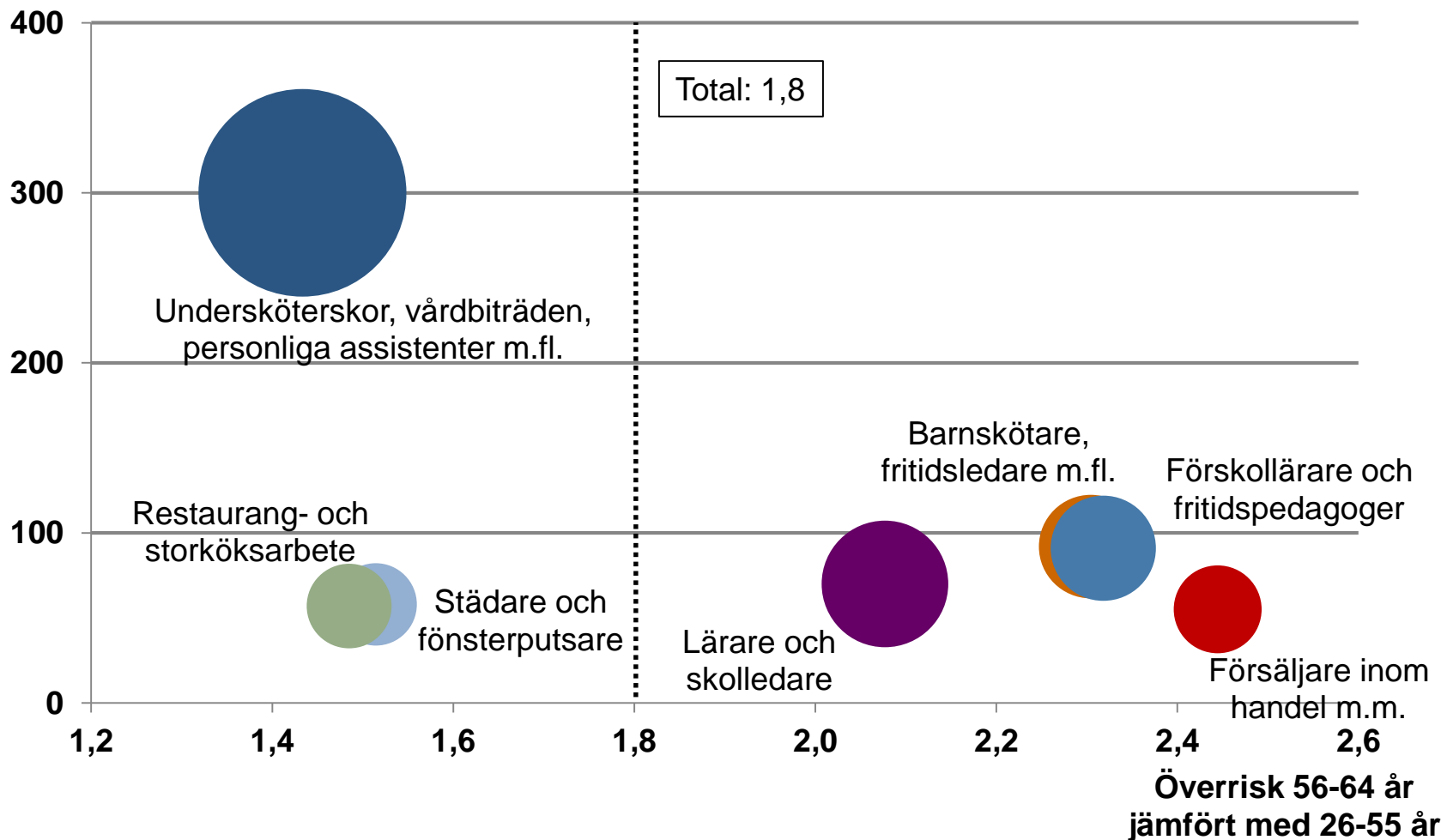


# Överrisk för *allvarliga* olycksfall per 1 000 sysselsatta 2017. Kvinnor.

Urval av yrkesgrupper. Storlek på cirkeln=antalet sysselsatta



**Antal allvarliga  
olycksfall 56-64 år**

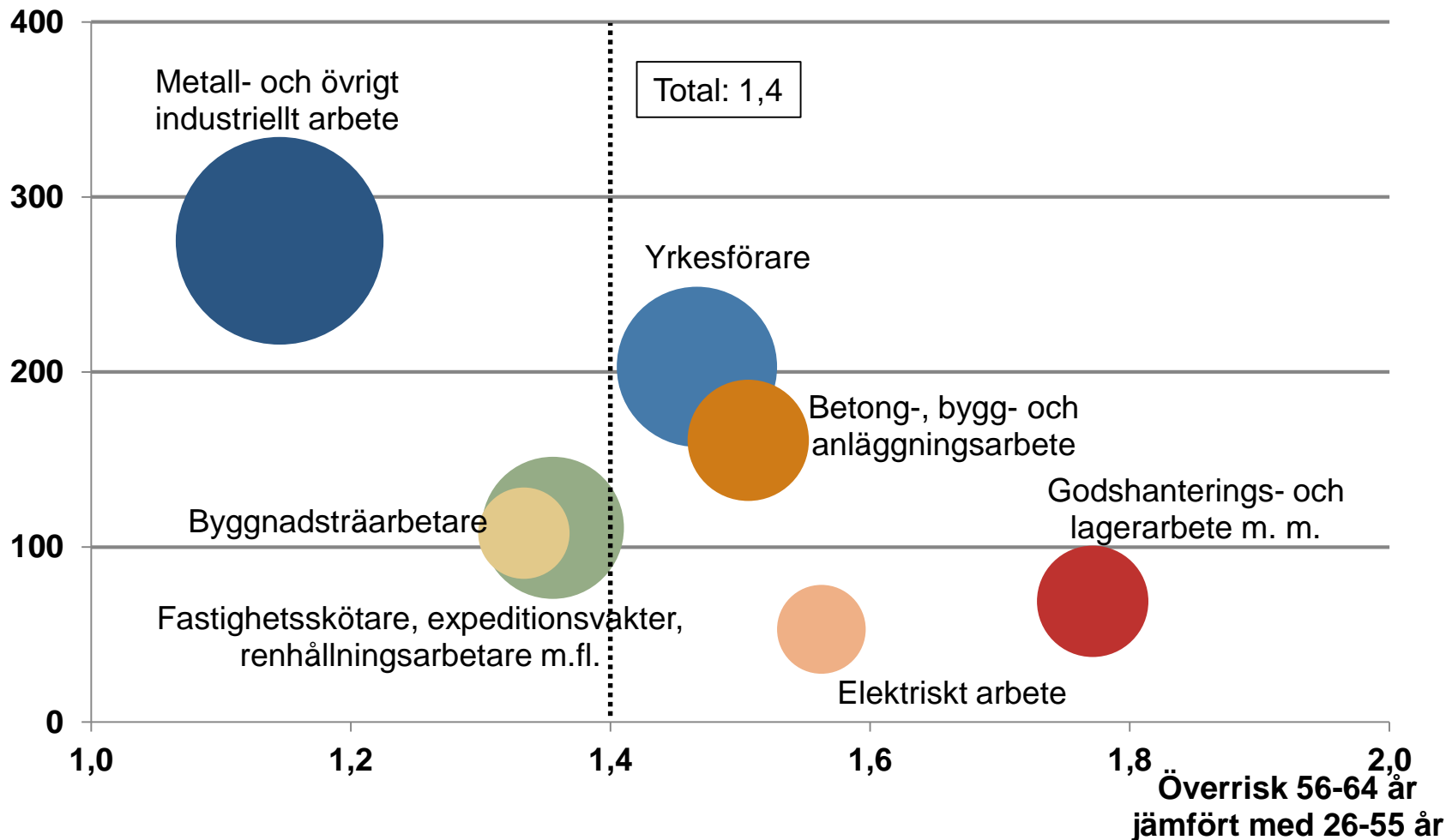


# Överrisk för *allvarliga* olycksfall per 1 000 sysselsatta 2017. Män.

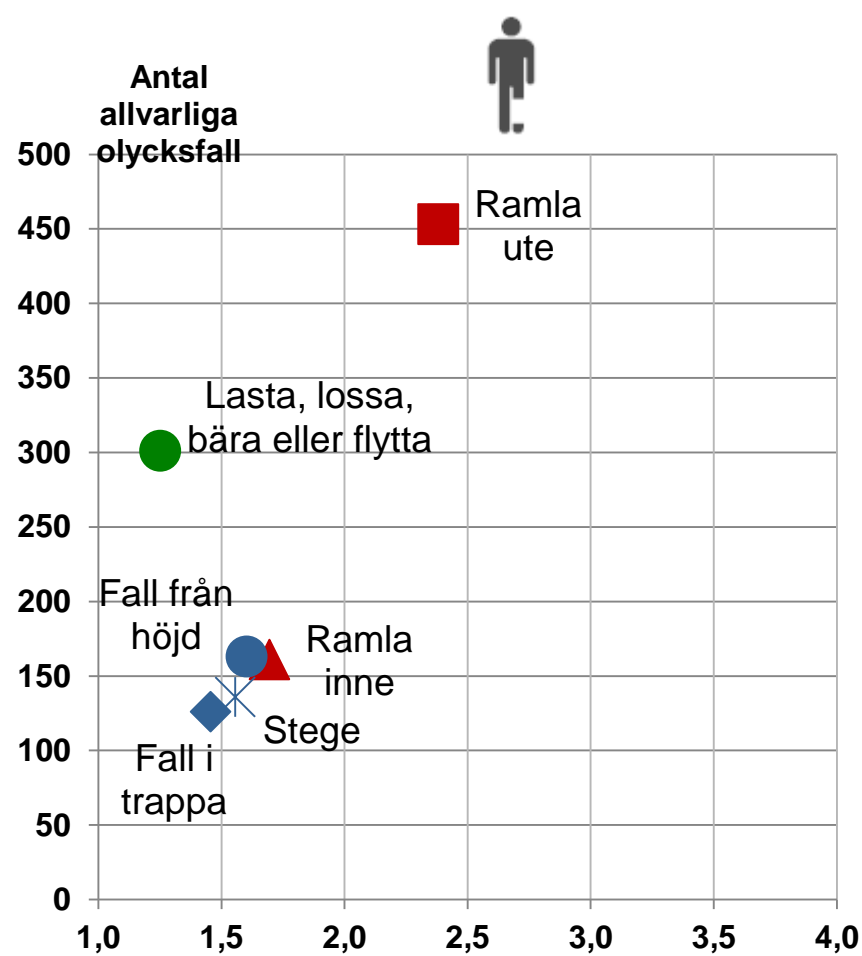
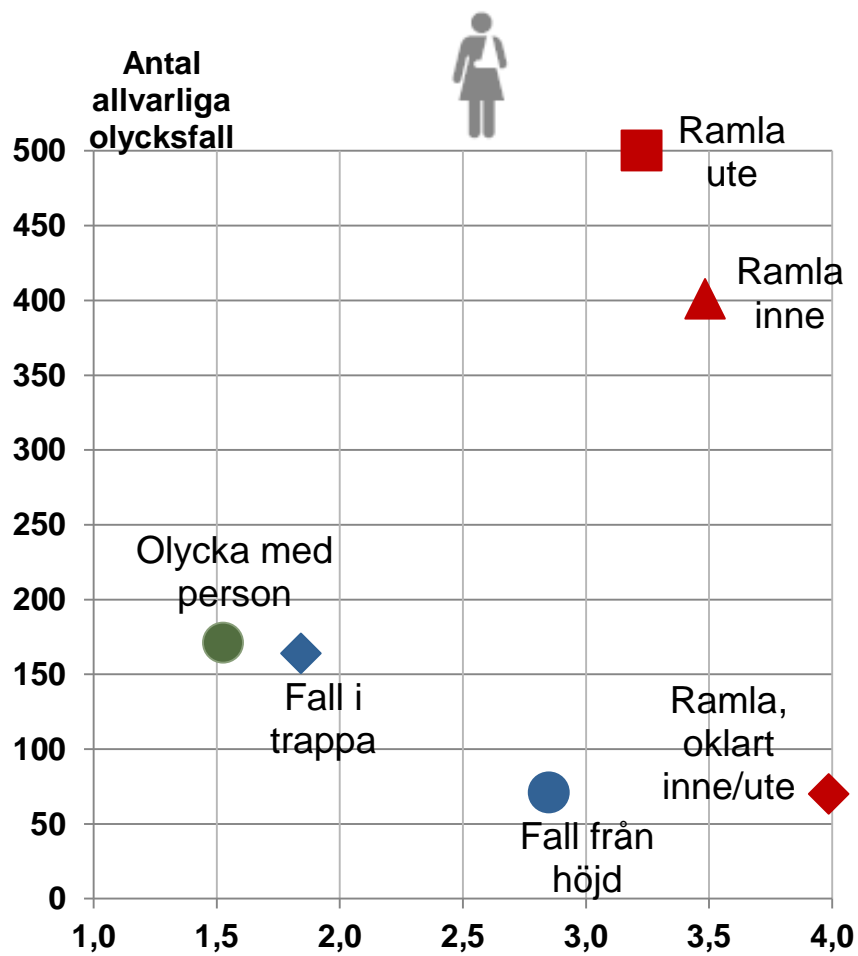
Urval av yrkesgrupper. Storlek på cirkeln=antalet sysselsatta



Antal allvarliga  
olycksfall 56-64 år



# Överrisk att drabbas av ett *allvarligt* olycksfall efter händelsetyp, 2016-2017



Överrisk 56-64 år jämfört med 26-55 år

# Exempel på händelseförlopp

**Kvinna, 56–64 år**  
*Undersköterskor, vårdbiträden,  
personliga assistenter, m.fl.*

*"På väg in till en brukare fastnade  
arbetsskorna i varandra. Jag föll handlöst  
ner i betonggolvet."*

**Diagnos:**  
*Fraktur på skuldra och överarm.*

**Skadeallvar:**  
*Medicinsk invaliditet*



**Man, 56–64 år**  
*Byggnadsträarbetare*

*"Jag trampade igenom korrugerat plasttak,  
ramlade ner 2,5 meter och landade på  
ett betonggolv."*

**Diagnos:**  
*Skador på flera kroppsregioner.*

**Skadeallvar:**  
*Medicinsk invaliditet*



# Exempel på händelseförlopp

**Kvinna, 56–64 år**  
*Barnskötare, fritidsledare, m.fl.*

*"Jag fångade ett barn som höll på att ramla.  
Axeln hamnade i utåtrotation."*

**Diagnos:**  
*Luxation och distortion i skuldergördelns  
leder och ligament.*

**Skadeallvar:**  
*Sjukskriven >30 dagar*



**Man, 56–64 år**  
*Metall- och övrigt industriellt arbete*

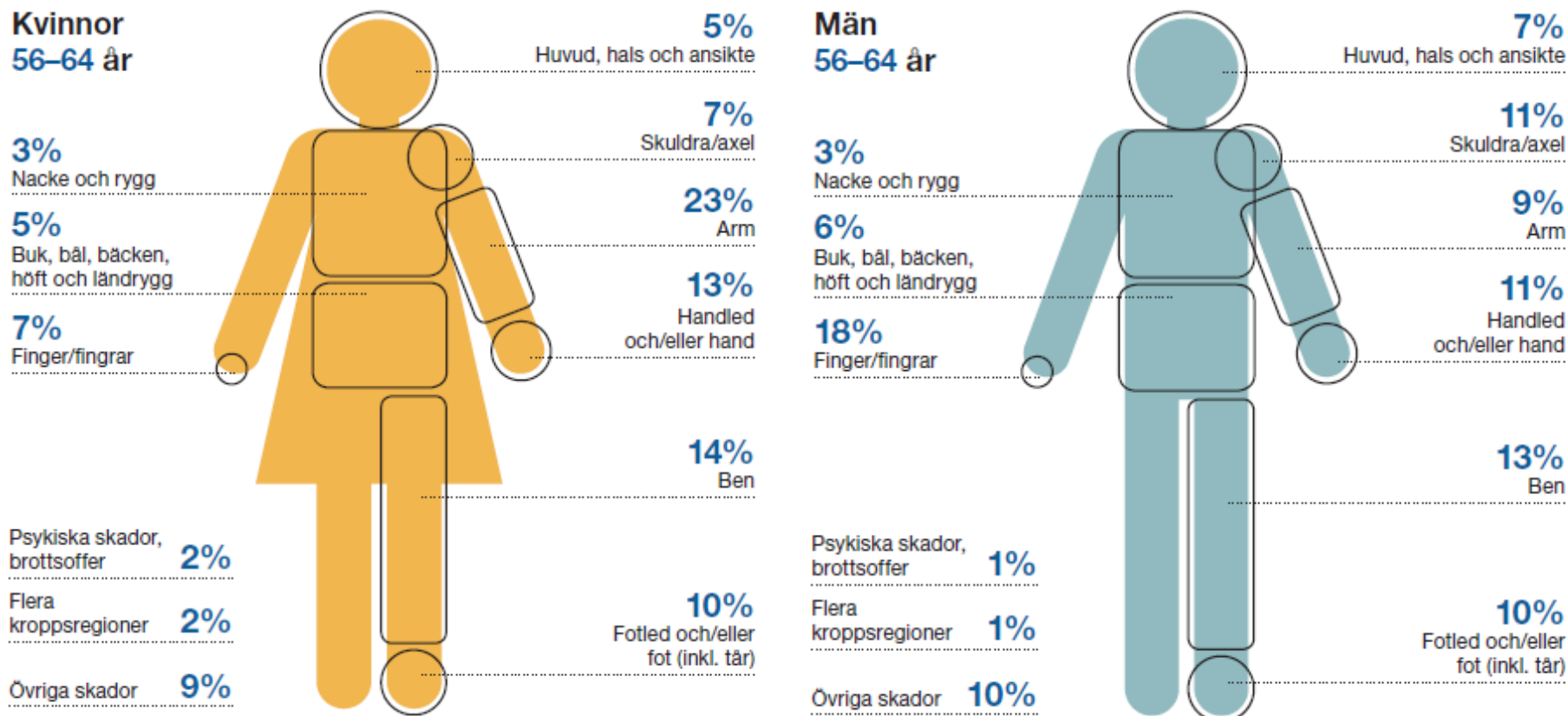
*"Jag tappade greppet om ett tungt verktyg,  
ca 30–40 kg, som föll rakt ned på lillfingret  
på höger hand."*

**Diagnos:**  
*Sårskada finger/fingrar.*

**Skadeallvar:**  
*Medicinsk invaliditet*



# Var på kroppen sker skadorna?



# Sammanfattning allvarliga arbetsolycksfall

- Risken för allvarliga arbetsolycksfall är högre för sysselsatta i åldern 56–64 år än för åldersgruppen 26–55 år. Männen har högre risk än kvinnorna.
- Yrkesgruppen med flest allvarliga olycksfall för kvinnor 56–64 år är *undersköterskor, vårdbiträden, personliga assistenter, m.fl.* För män 56–64 år är det *metall- och övrigt industriellt arbete*.
- Den vanligaste orsaken bakom ett allvarligt olycksfall för åldersgruppen 56–64 år är en fallolycka.
- För kvinnor i åldern 56-64 år är skador i armar vanligast. För män i samma ålder är skador i fingrar vanligast.



# Sammanfattning sjukfrånvaro

- Risken för långvarig sjukfrånvaro är högre för gruppen 56-64 år än för medelåldersgruppen och de äldre kvinnorna har högre risk än männen
- Den vanligaste sjukskrivningsdiagnosen för 56-64-åringar är muskuloskeletala diagnoser, främst ledsjukdomar, för båda könen och båda sektorerna
- 56-64-åringar är sjukskrivna längre än medelålders men inte i Kommuner och regioner, vilket är kopplat till diagnos
- Yrkesgrupper med flest långa sjukfall för 56-64-åringar är för privat sektor *försäljare inom handel och metall-/industriellt arbete*, och för offentlig sektor *undersköterskor m fl.*

# Tack för att ni lyssnade!

Prenumerera på statistikrapporter:

<https://www.afaforsakring.se/statistikrapporter>