

Välkomna till seminariet:

Långvarig sjukfrånvaro orsakad av sjukdomar i muskler och skelett

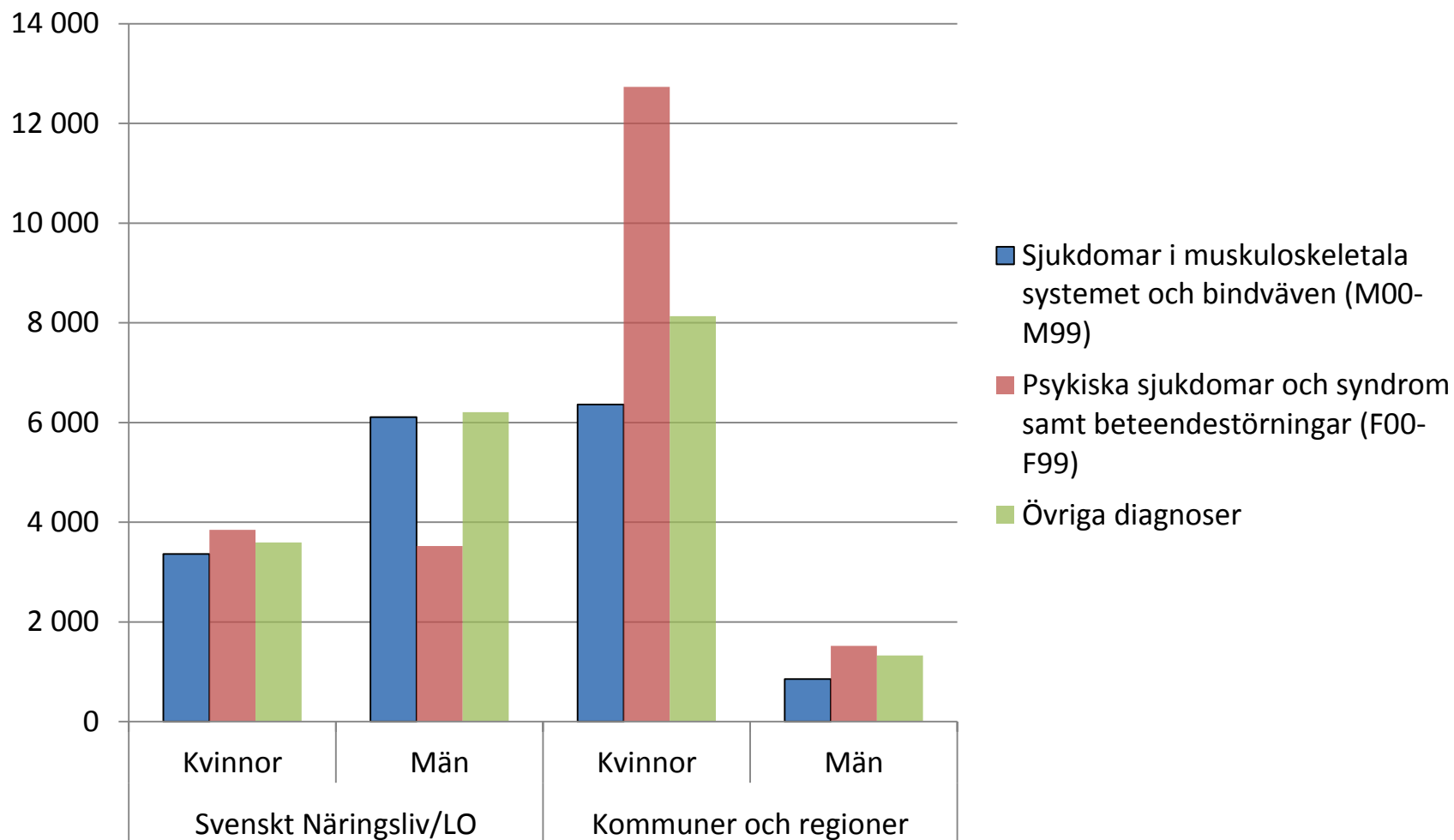
Mats Åhlgren, statistiker, AFA Försäkring

Följ och twittra på #afaseminarier #afastatistik

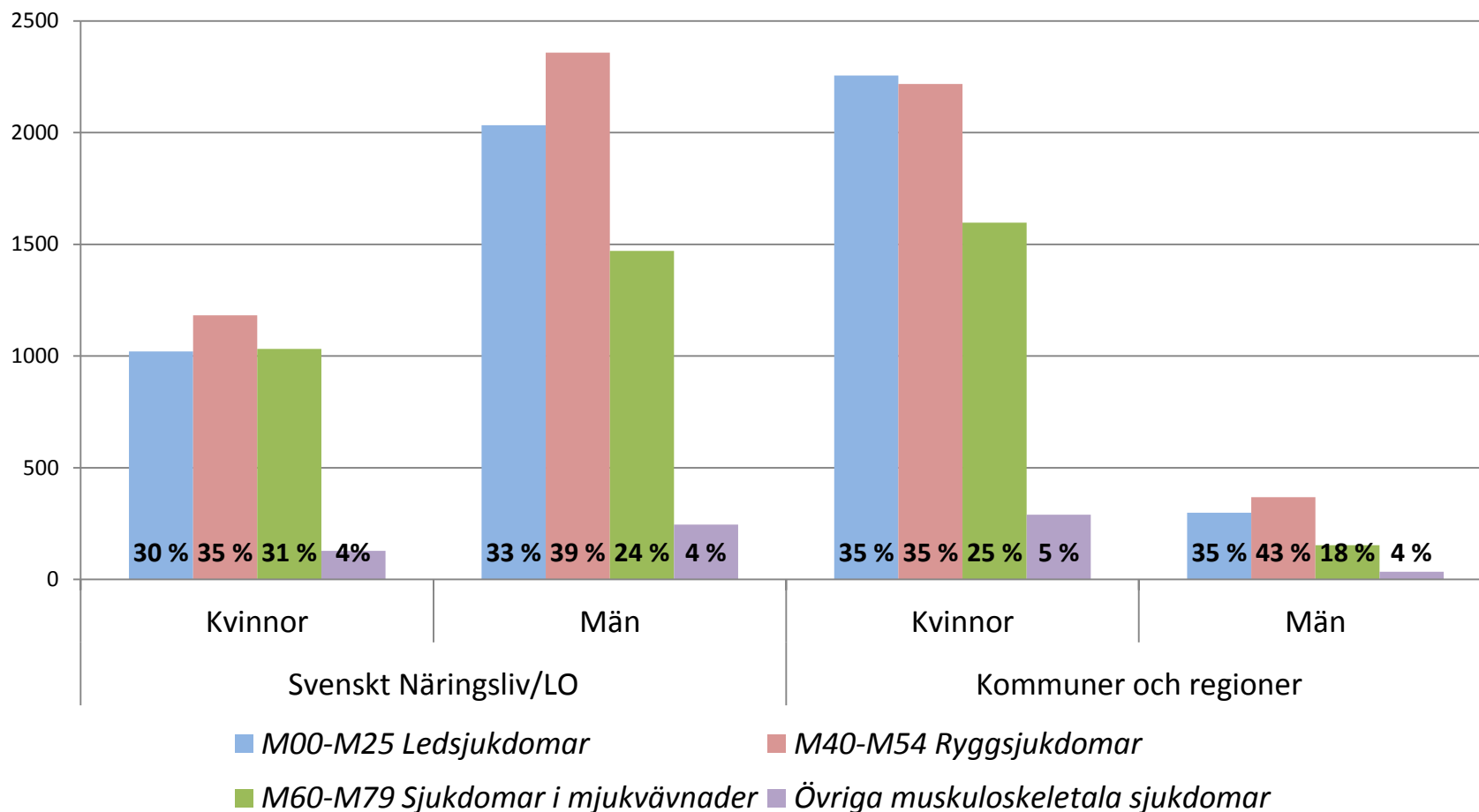
Försäkringarna omfattar:

	Svenskt Näringsliv/LO/ PTK	Kommuner och Landsting	Staten
Arbetsskador	TFA	TFA-KL	PSA
Sjukfrånvaro	AGS (endast arbetare)	AGS-KL	---

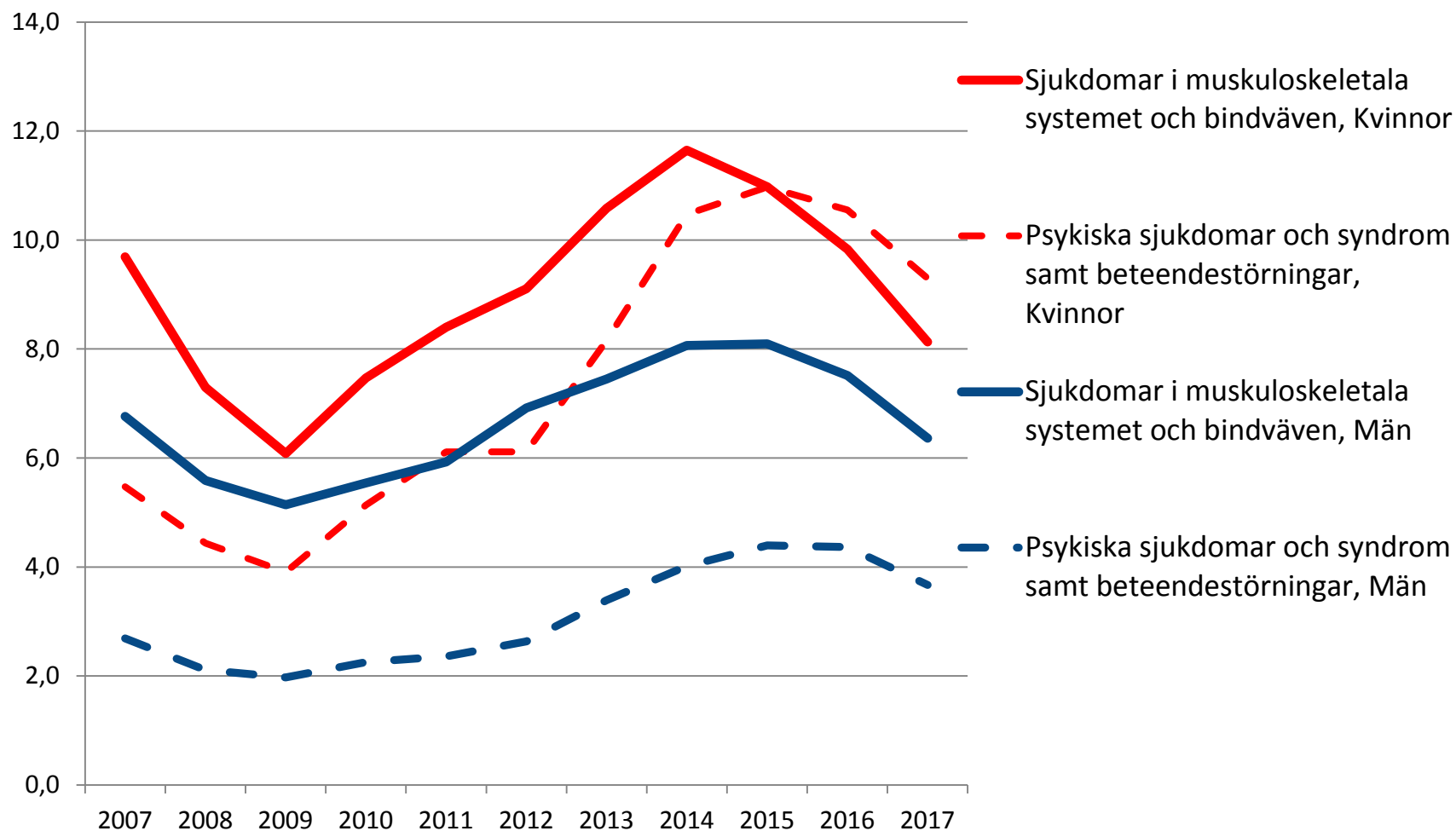
Antal långa sjukfall 2017 delat på diagnoskapitel



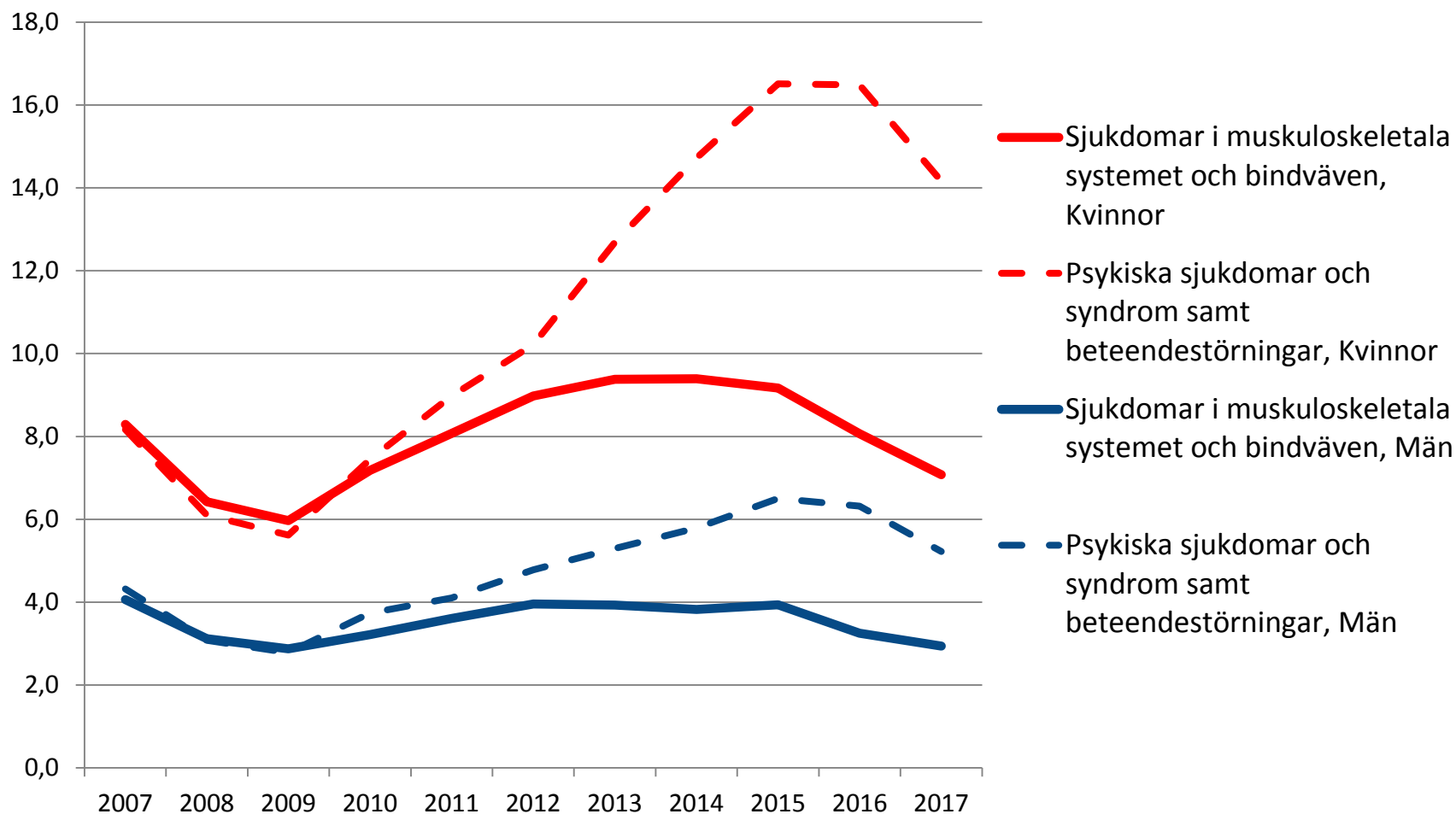
M-diagnoser fördelat på kön/avtalsområde



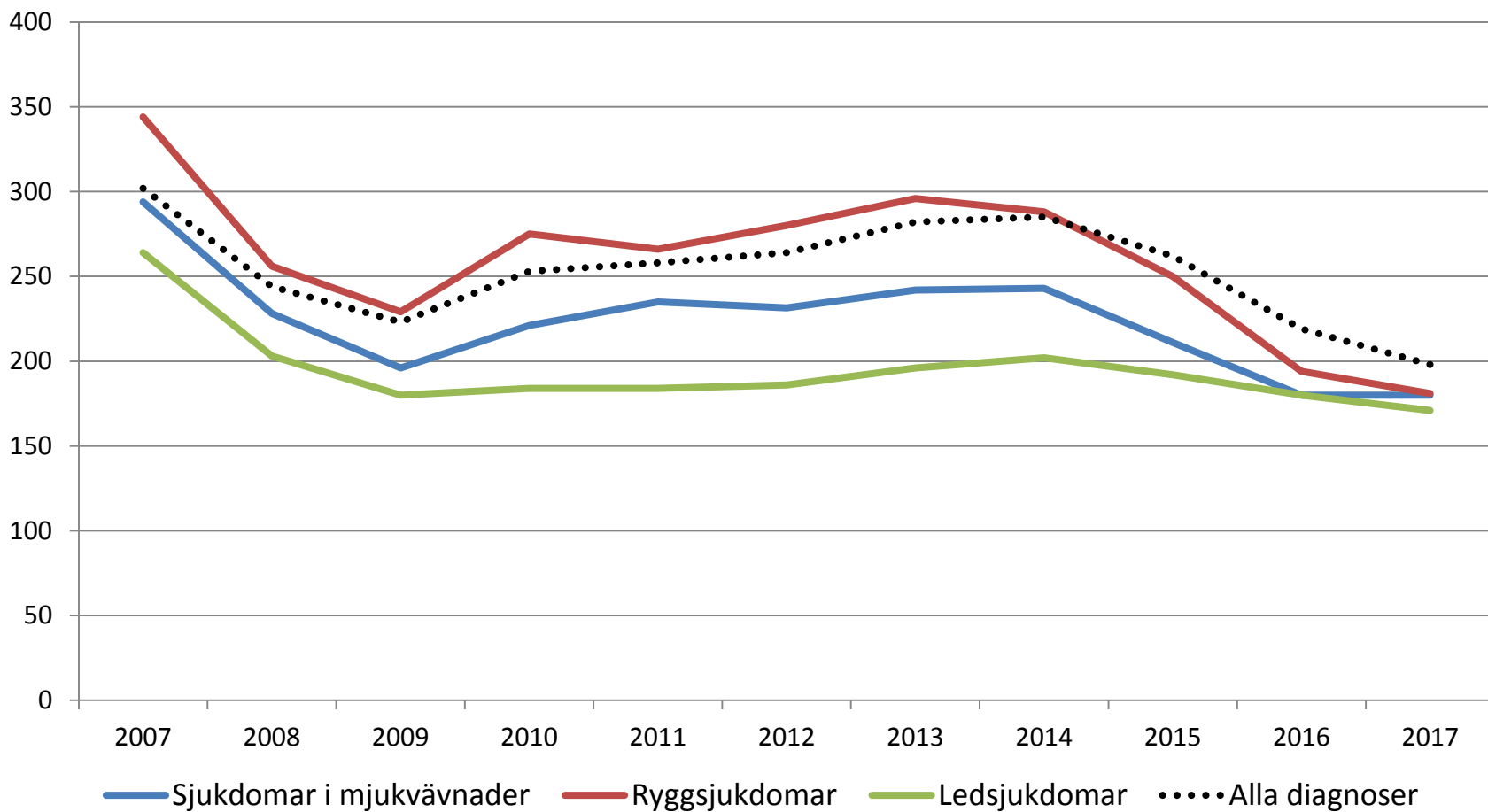
Risk för långvarig sjukfrånvaro per 1 000 sysselsatta 2007-2017 Svenskt Näringsliv/LO



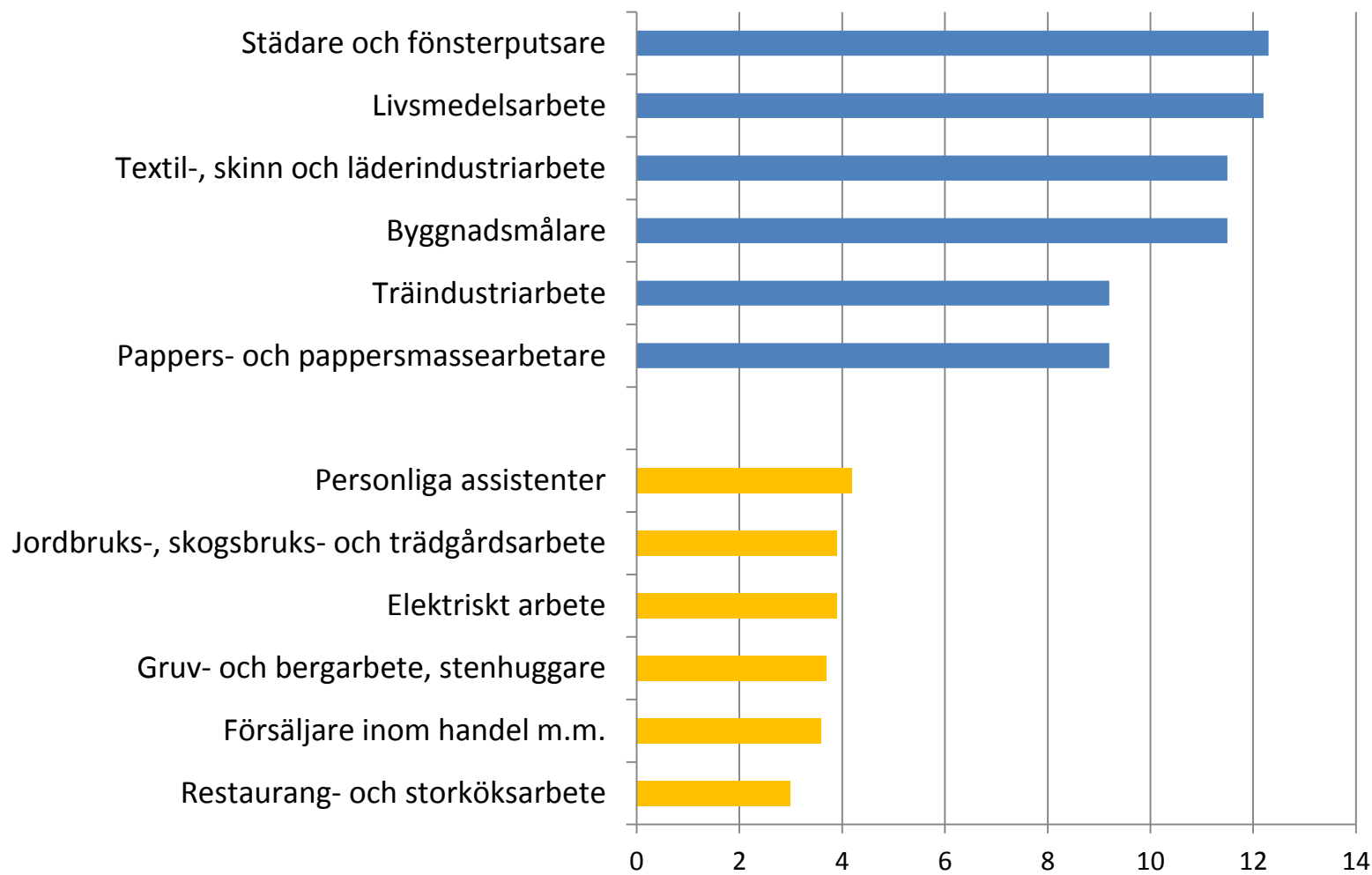
Risk för långvarig sjukfrånvaro per 1 000 sysselsatta 2007-2017 Kommuner och Regioner



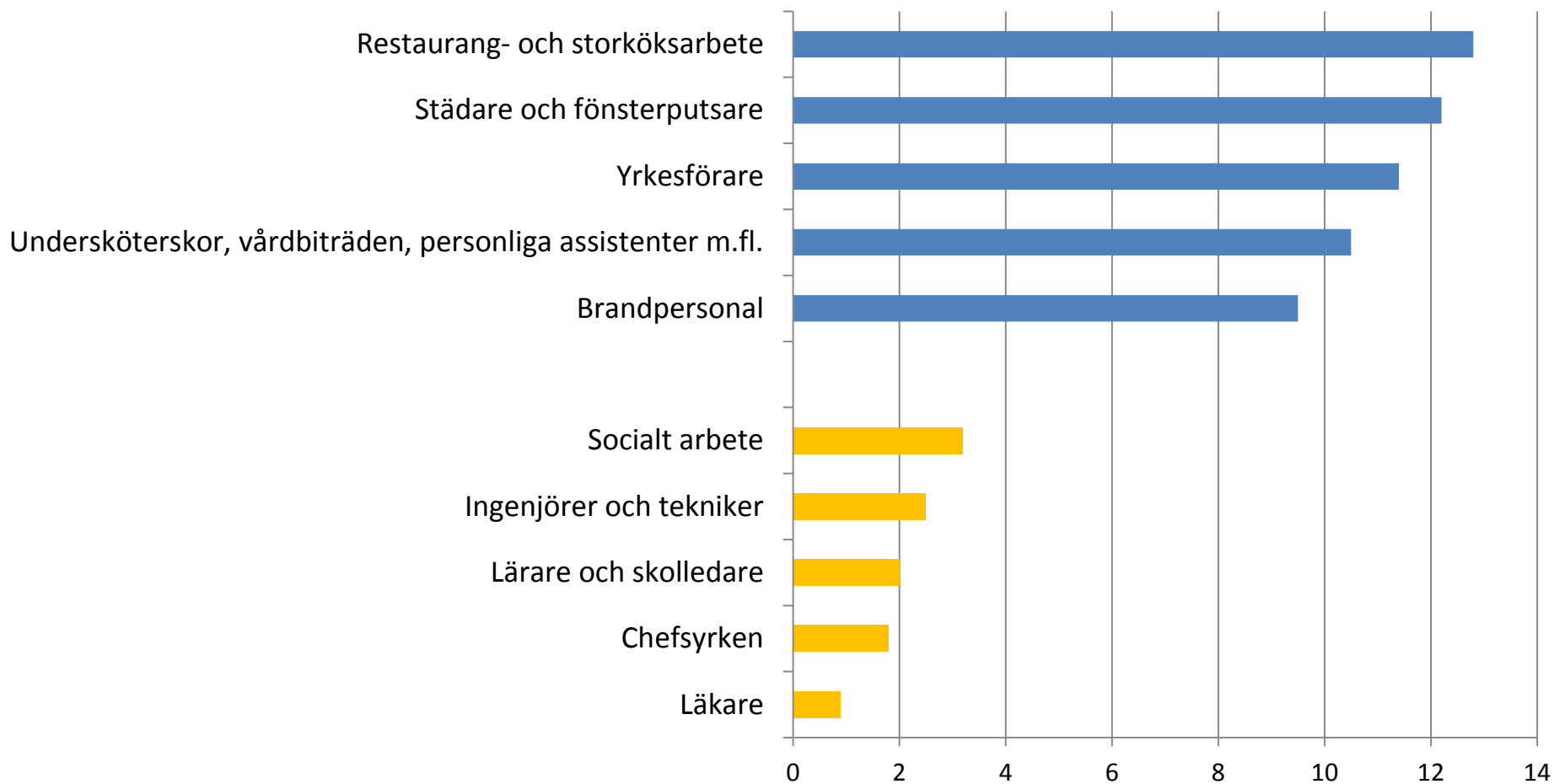
Medianlängd för långa sjukfall med muskuloskeletal diagnos, antal dagar



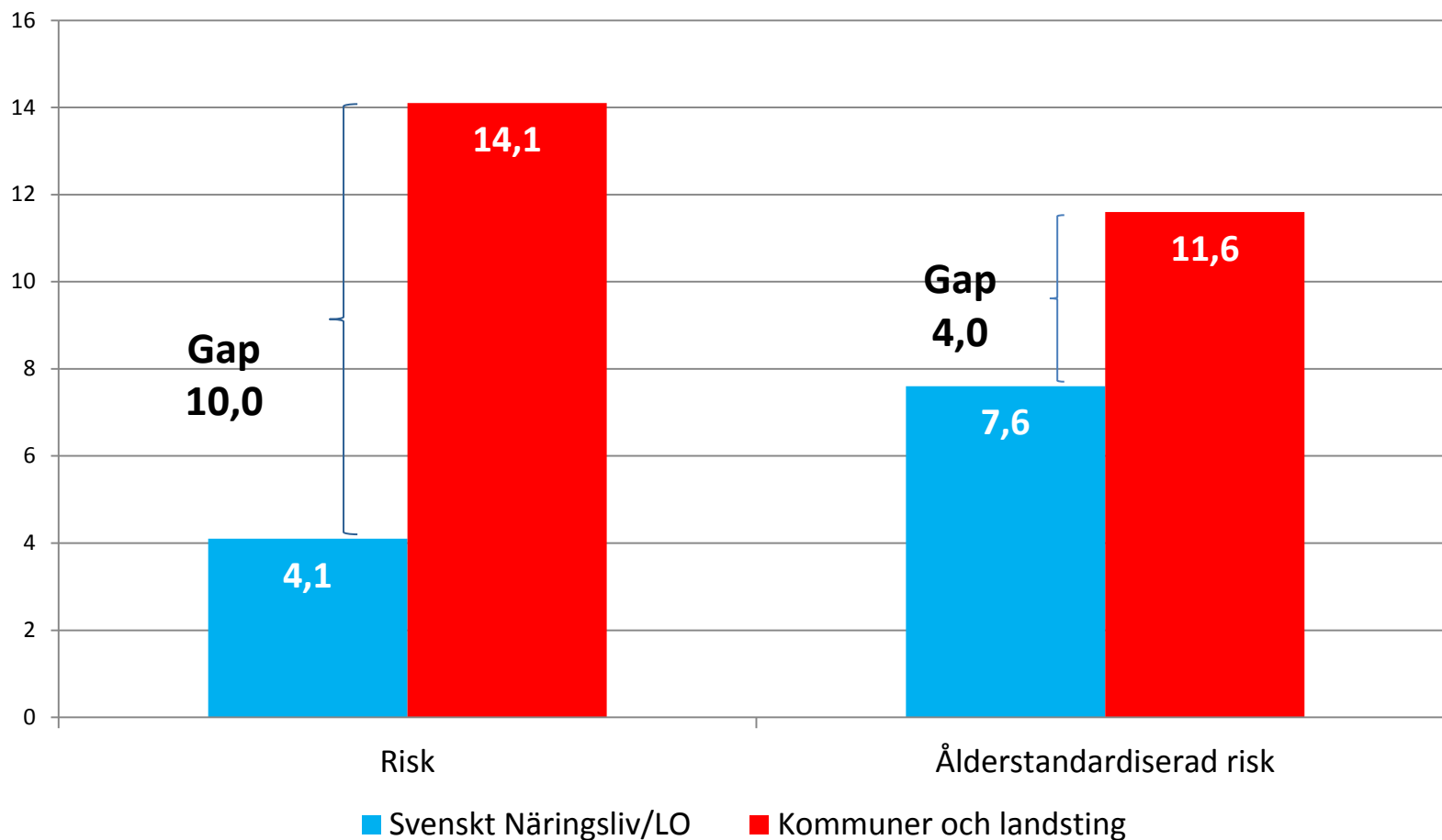
Risk för långvarig sjukfrånvaro per 1 000 sysselsatta. Yrken inom Svenskt Näringsliv/LO



Risk för långvarig sjukfrånvaro per 1 000 sysselsatta. Yrken inom Kommuner och Regioner

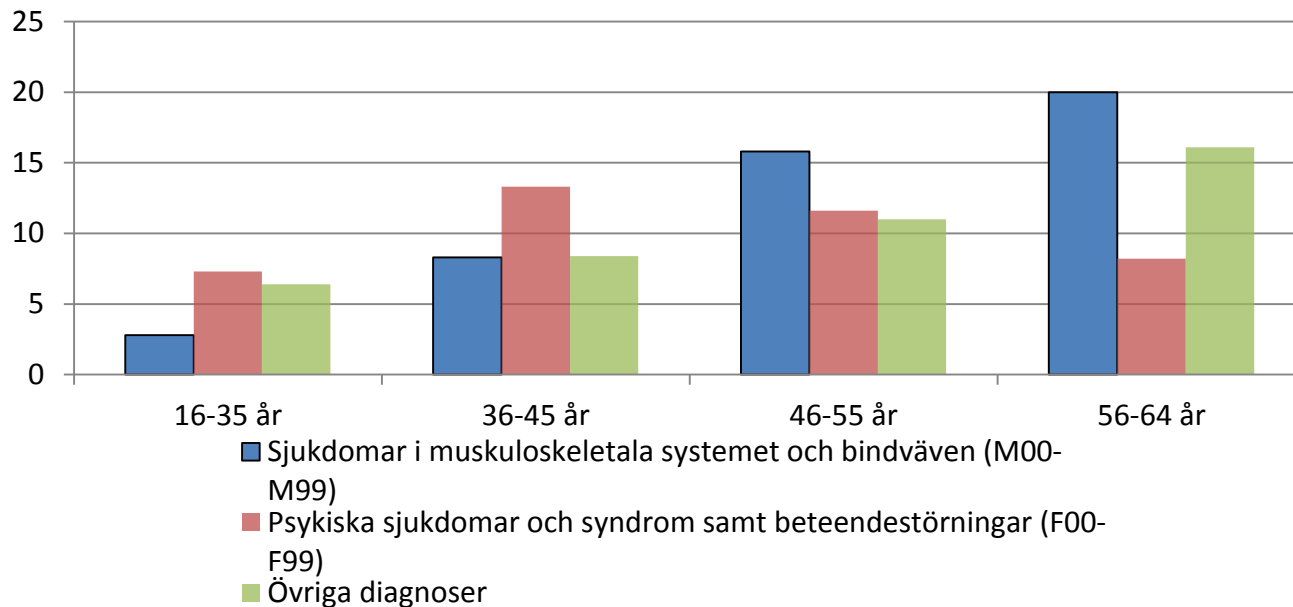


Ålderstandardisering för Restaurang- och storköksarbete, kvinnor

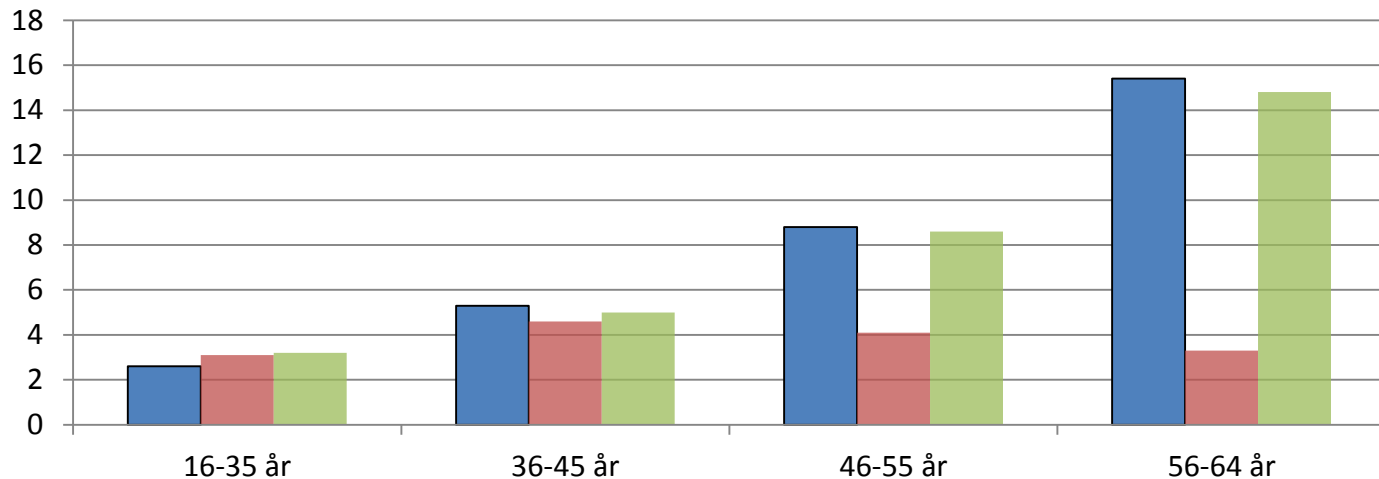


Risk för långvarig sjukfrånvaro per åldersgrupp, Svenskt Näringsliv/LO

Kvinnor

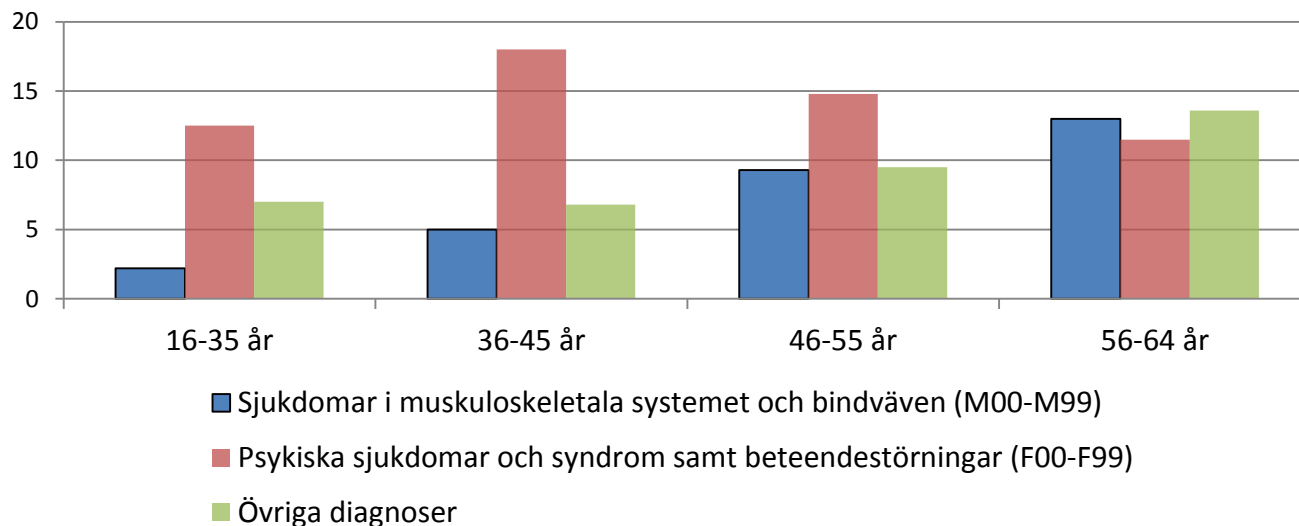


Män

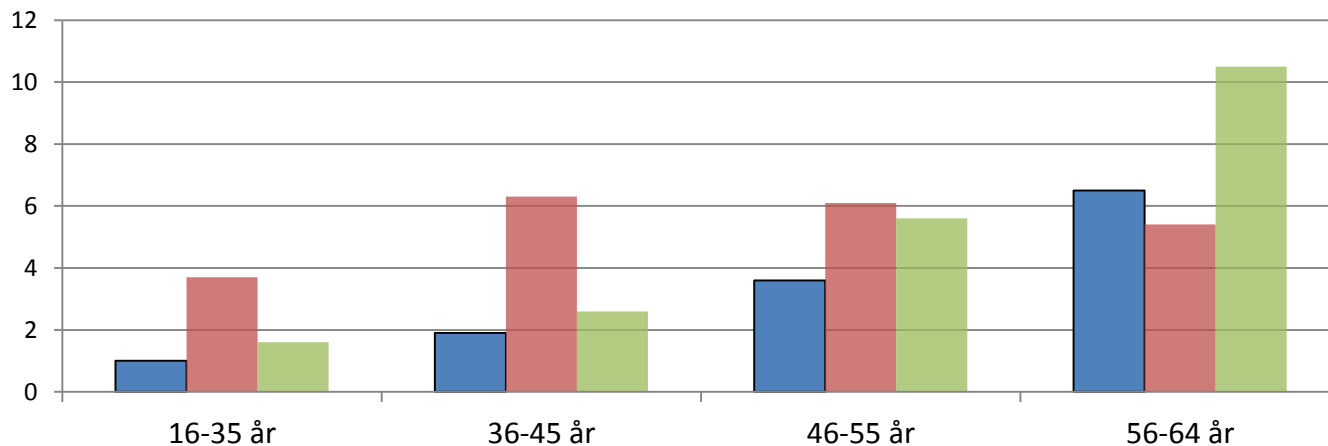


Risk för långvarig sjukfrånvaro per åldersgrupp, Kommuner och Regioner

Kvinnor



Män



- *Muskuloskeleta sjukdomar* är den vanligaste orsaken till långvarig sjukfrånvaro för privatanställda män, och näst vanligast för övriga grupper
- *Ledsjukdomar, ryggsjukdomar och sjukdomar i mjukvävnader* står för nästan all långvarig sjukfrånvaro med *muskuloskeletal diagnos*
- Risken för långvarig sjukfrånvaro *med muskuloskeletal diagnos* har minskat de senaste åren

- Risken för långvarig sjukfrånvaro med *muskuloskeletal diagnos* skiljer sig markant mellan olika yrkesgrupper. Flera yrken inom bygg och industri har högre risk
- *Muskuloskeletal sjukdomar* blir vanligare ju äldre man blir, till skillnad från psykiska sjukdomar. Åldersgruppen 56-64 år har mer än fem gånger så hög risk för långvarig sjukfrånvaro med *muskuloskeletal diagnos* som åldersgruppen 16-35 år