

Samverkan för friskare arbetsplatser

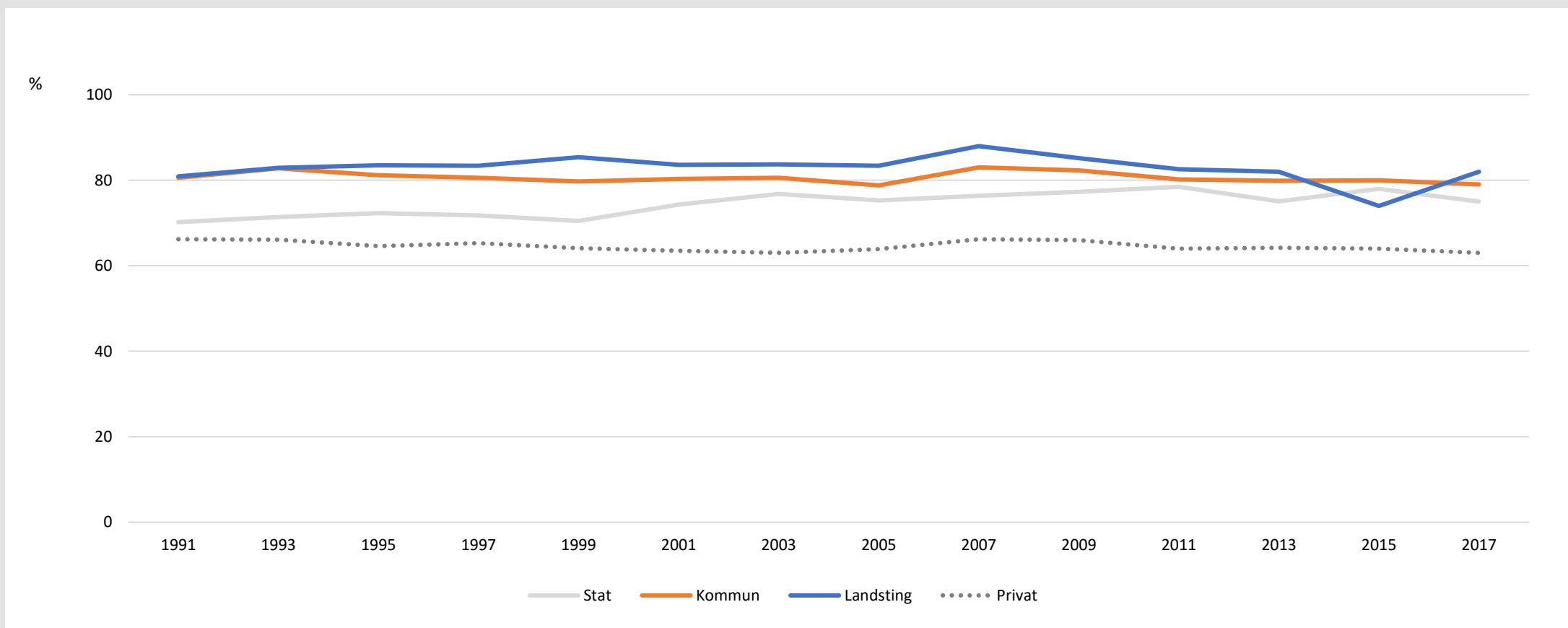
- Avsiktsförklaring för låg och stabil sjukfrånvaro

Centrala parter arbetsmiljöarbete

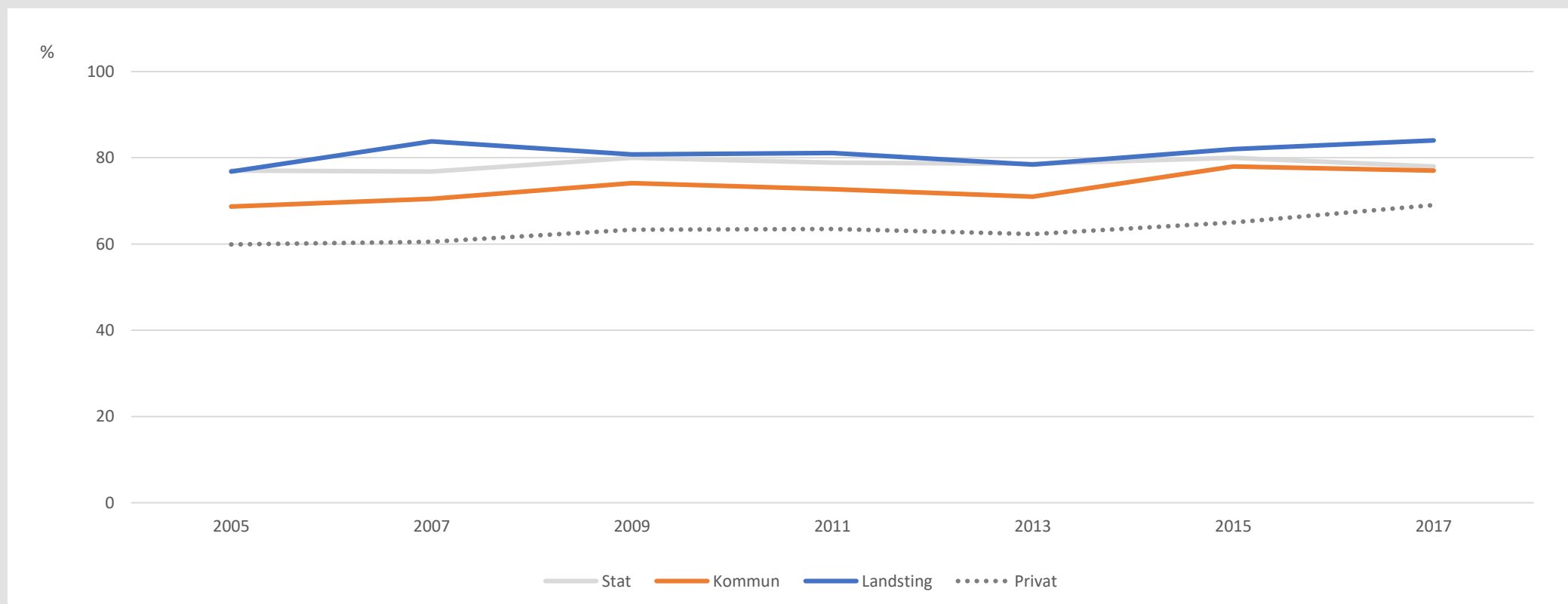
- Kommunerna och landstingens arbetsmiljöråd (AMR)
- Samverkansavtalet
- Arbetsmiljöforskning vid AFA Försäkring
- Föreningen Suntarbetsliv



Har ett mycket meningsfullt arbete

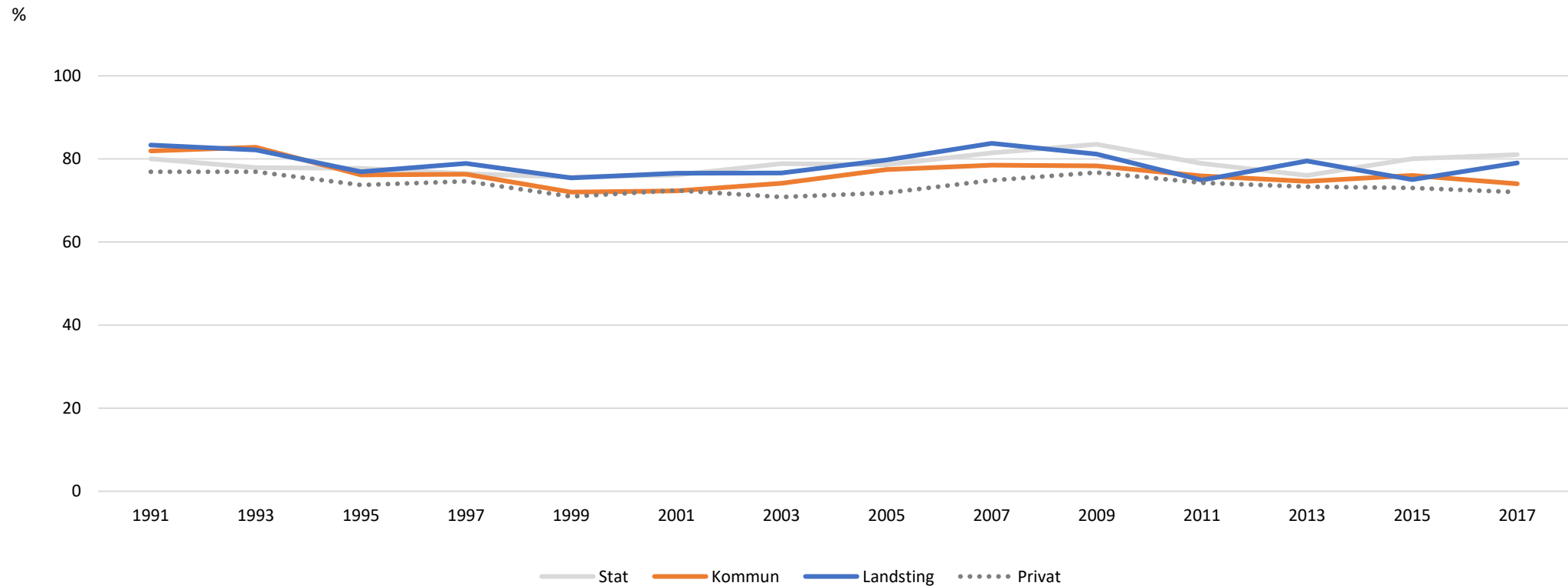


Intressant och stimulerande arbete, i hög grad

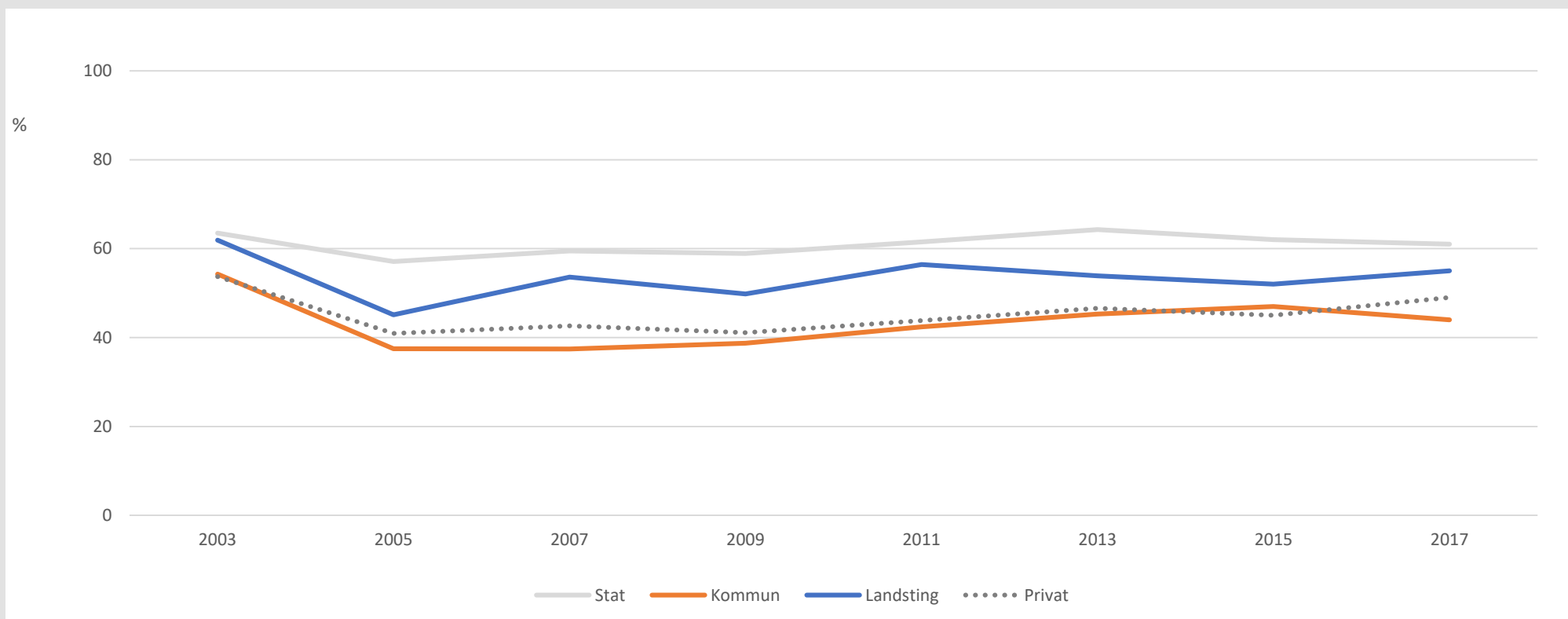


Källa: Arbetsmiljöundersökningen, AV/SCB

Är i det stora hela mycket nöjd med arbetet

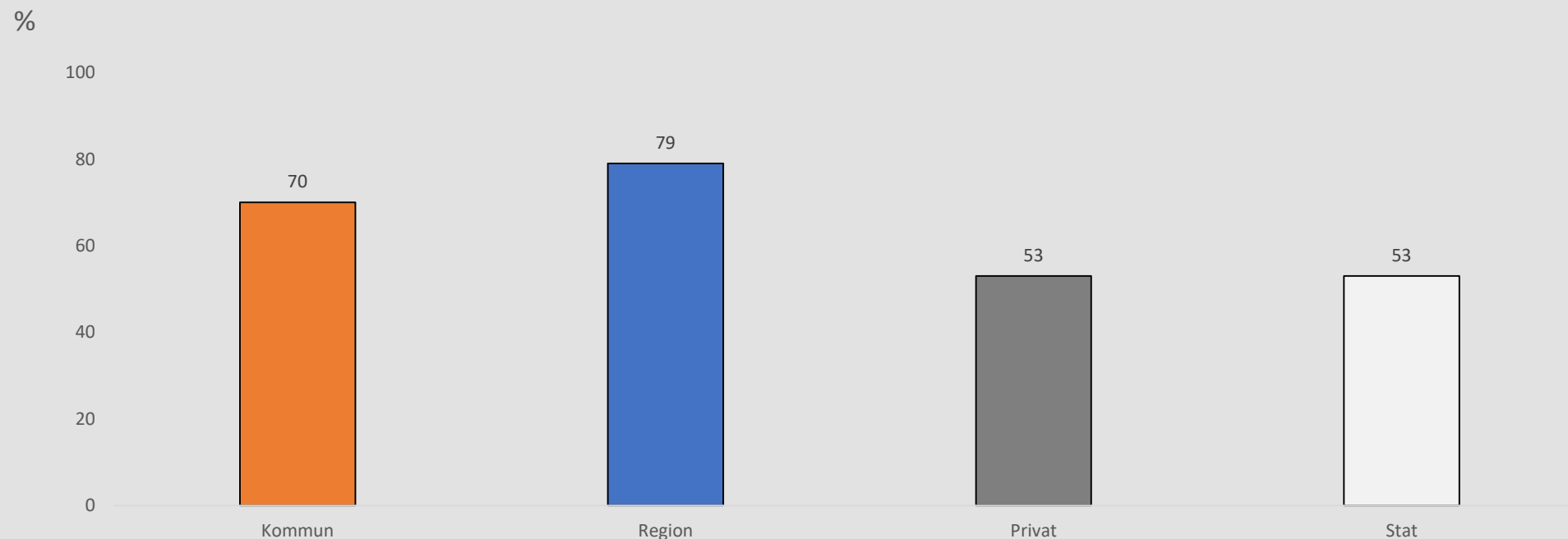


Arbetet ger möjlighet att varje vecka lära nytt, utvecklas i yrket



Källa: Arbetsmiljöundersökningen, AV/SCB

Arbetet innebär kontakt med andra minst hälften av tiden



Källa: Arbetsmiljöundersökningen, AV/SCB

Välfärdens rekryteringsbehov

SKLs rekryteringsrapport 2018

- Fram till 2026 behöver kommuner och regioner öka antalet anställda med närmare 200 000 personer
- Ca 300 000 personer förväntas gå i pension
- Antalet barn och unga samt äldre över 80 år ökar mer än tidigare
- Antalet personer i arbetsför ålder ökar inte i samma takt
- Kommuner och regioner behöver både rekrytera och behålla personal

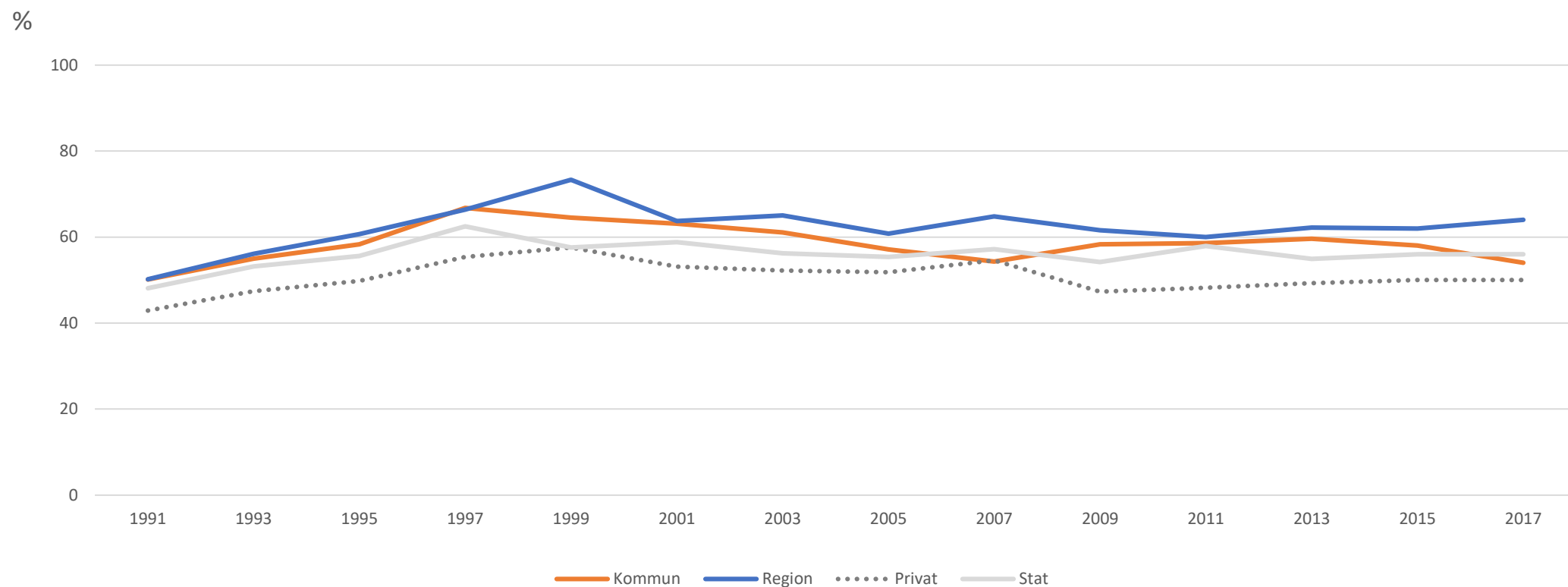


Nio strategier för att möta rekryteringsutmaningen

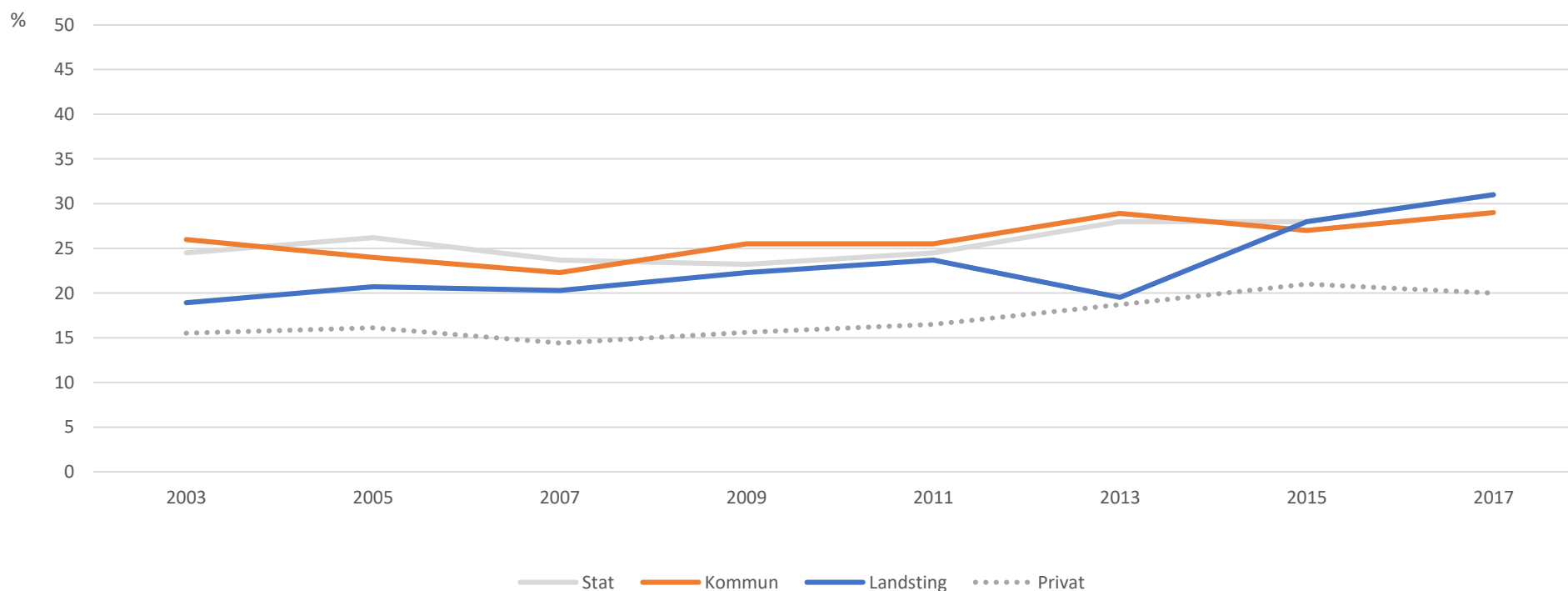
1. Använd kompetensen rätt
2. Bredda rekryteringen
3. Låt fler jobba mer
4. Förläng arbetslivet
5. Visa karriärmöjligheterna
6. Skapa engagemang
7. Utnyttja tekniken
8. Marknadsför jobben
9. Underlätta lönekarriär



Stor arbetsbelastning, aldeles för mycket att göra

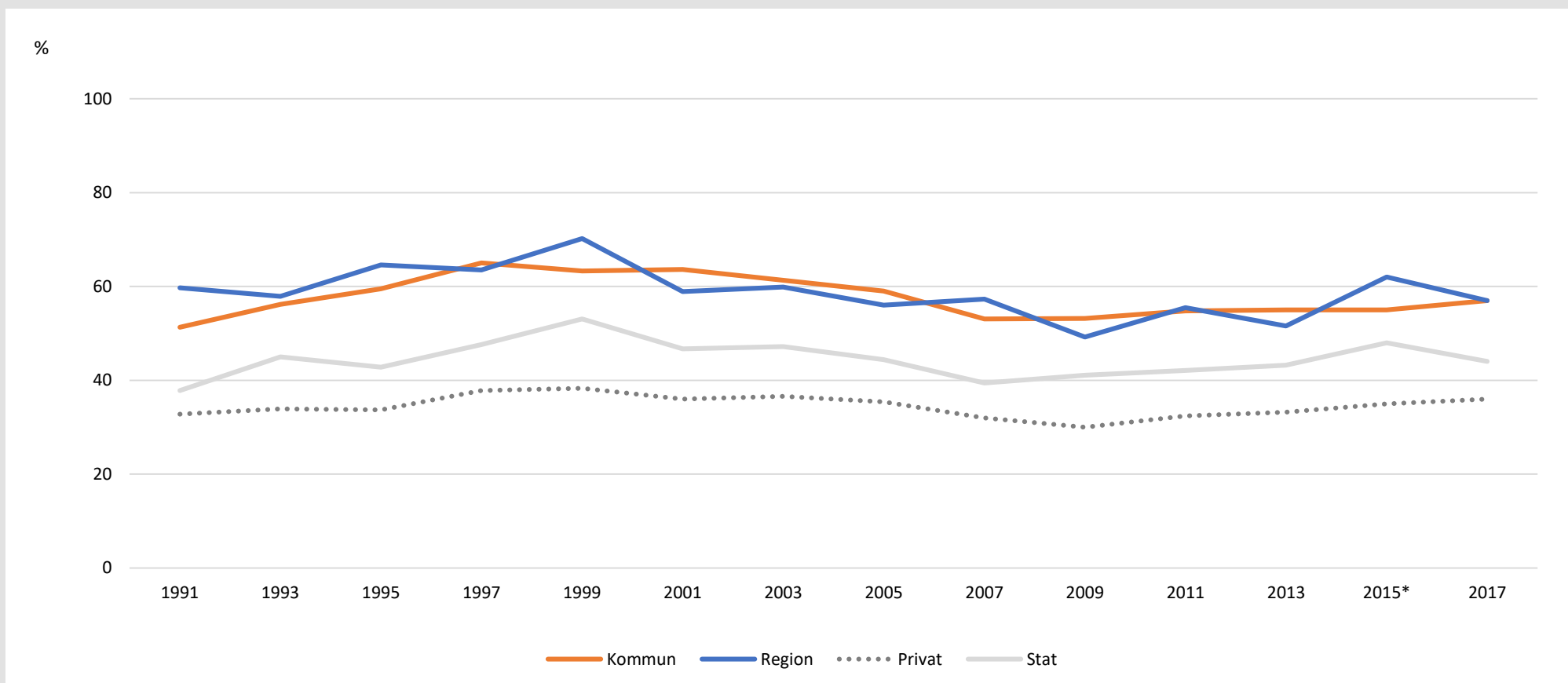


Känner sig otillräcklig med arbetsinsatsen, varje vecka



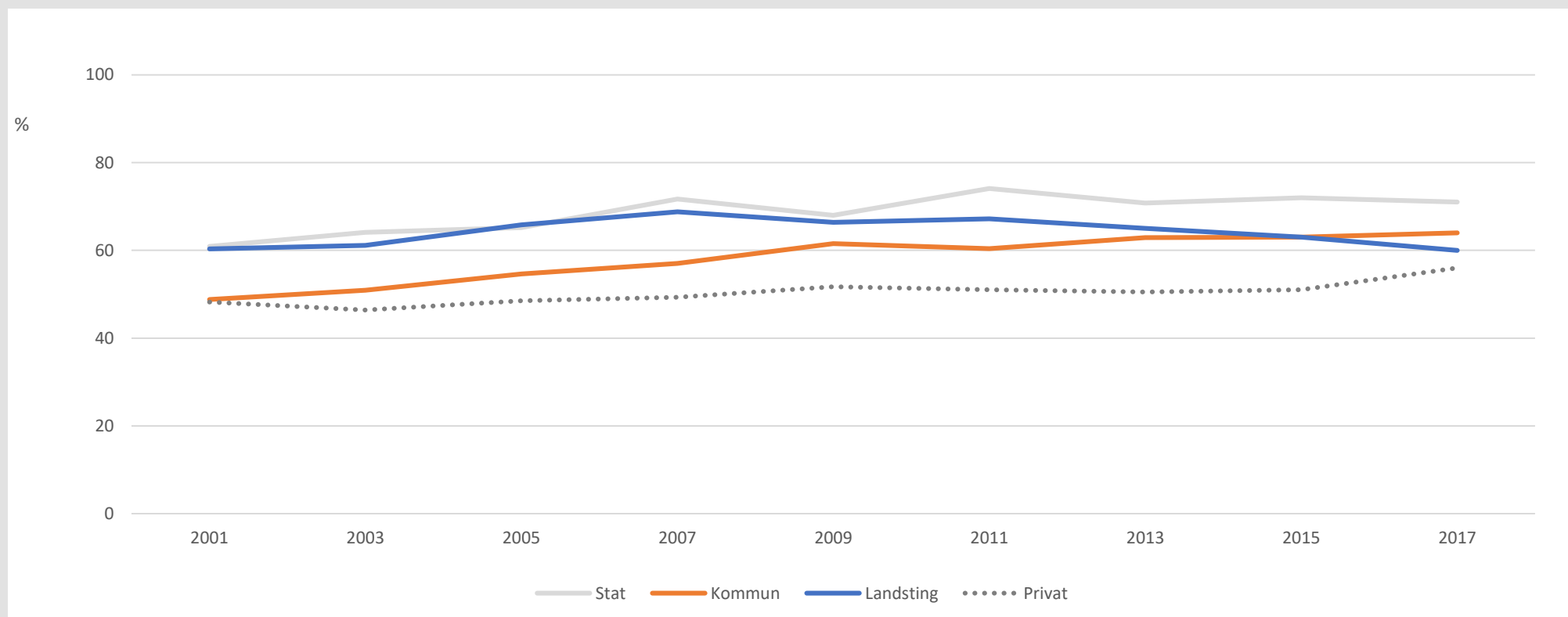
Källa: Arbetsmiljöundersökningen, AV/SCB

Har ett psykiskt påfrestande arbete



Källa: Arbetsmiljöundersökningen, AV/SCB

Systematiskt arbetsmiljöarbete pågår på arbetsplatsen



Källa: Arbetsmiljöundersökningen, AV/SCB

I 
APT

Avsiktsförklaringen för friskare arbetsplatser

- Partsgemensamt initiativ för minskad sjukfrånvaro
- Syftar till att skapa en struktur för ett långsiktigt och hållbart arbetsmiljöarbete och bra arbetsförhållanden

Slår fast att

- Sjukfrånvaro är negativ för såväl arbetstagare som arbetsgivare
- Går att kombinera hög kvalitet med goda arbetsvillkor
- Balans mellan krav och resurser

Avsiktsförklaringen för friskare arbetsplatser i kommuner och regioner – åtta områden

1. Styrning och ledning för hållbar hälsa och minskad sjukfrånvaro
2. Stödpaket till lokal nivå
3. Stärka chefers förutsättningar i arbetsmiljöarbetet
4. Bättre användning av kvalitetssäkrad företagshälsovård
5. Ta vara på medarbetarnas engagemang för minskad sjukfrånvaro
6. Stärkt samverkan och högre kvalitet i rehabiliteringsprocessen
7. Nya vägar tillbaka från sjukskrivning
8. Verksamhetspecifika insatser

Vägledning - Samverkan för friskare arbetsplatser

Ett samlat material för att underlätta arbetsmiljöarbete, dialog och samverkan

- Partsgemensam inledning undertecknad av respektive organisations ordförande
- Avsiktsförklaringens åtta områden med respektive stödfunktion, verktyg mm.
- Fyra lärande exempel - Umeå kommun, Kristianstads kommun, Region Kalmar och Varbergs kommun
- Ett processtöd i fyra steg - avsiktsförklaring, kartläggning, strategi, implementera

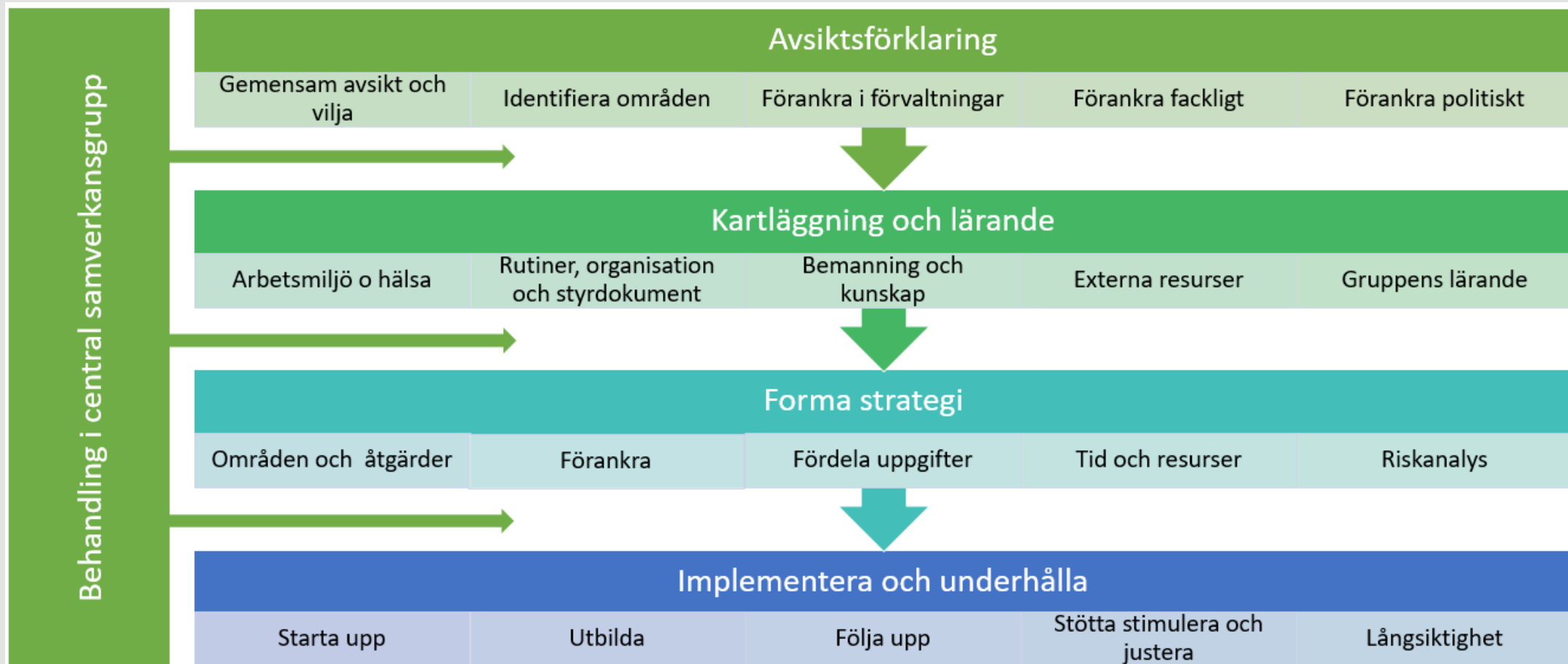


Parternas identifierade framgångsfaktorer

- Använd hela samverkanssystemet
- Förankra i politiska ledningen
- Jobba med strukturer
- Se verksamheters olika behov
- Utgå från friskfaktorer och var observant på risker
- Ta vara på det arbete som redan görs
- Arbeta med chefers förutsättningar och kunskap

Väg till låg och stabil sjukfrånvaro

- Förslag till arbetsprocess



Verktyg från Suntarbetsliv – i urval

- Arbetsmiljöutbildningen
- Chefoskopet
- OSA-kollen
- OSA-kompassen
- OSA-utbildningen
- Digi-Ronden
- [Suntarbetsliv.se/nyhetsbrev](https://suntarbetsliv.se/nyhetsbrev)



Suntarbetslivs resursteam

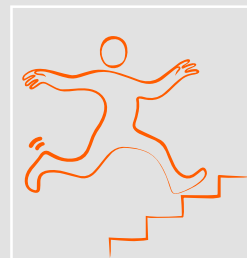
Stöd för er verksamhetsutveckling



Friskfaktorer – kännetecknar en långsiktigt frisk organisation



Närvarande, tillitsfullt
och engagerat
ledarskap

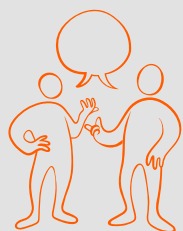
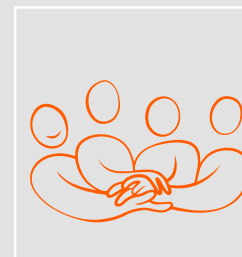


Väl fungerande
rehabiliteringsarbete
för kort och
långtidssjukfrånvaro

Delaktighet och
påverkansmöjligheter



**Rättvis och
transparent**
organisation

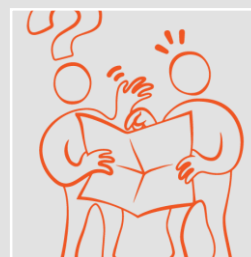


Välutvecklad
kommunikation och
feedback

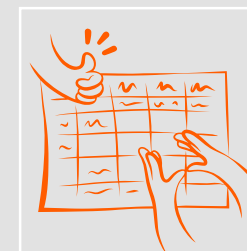


Kompetensutveckling
hela karriären och
möjlighet till byte av
arbetsuppgifter

Väl fungerande
**systematiskt
arbetsmiljöarbete** i
vardagen



Prioritering av
arbetsuppgifter vid hög
arbetsbelastning



Samverkan för friskare arbetsplatser

- Sänds från Kvalitetsmässan den 13 november, kl. 10.40 - 12.00
- Hur lokala parter kan initiera eller utveckla en strategi för att nå låg och stabil sjukfrånvaro
- Målgrupp är fackliga representanter och arbetsgivare i kommuner och regioner, i synnerhet central samverkansgrupp/ skyddskommitté
- Ingen anmälan krävs
- Sändningen finns tillgänglig i minst två veckor
- Gör som Regio Uppsala - Samlas i central samverkansgrupp/skyddskommitté och titta tillsammans



KONFERENS FAC



73. SAMVERKAN FÖR FRISKARE ARBETSPLATSER

Hög sjukfrånvaro är negativt för att vända trenden. I många kommuner presenterar parterna forskningsresultat från Varberg och region Kalmar.

Eva Vingård, professor emerita, Åström, förhandlingschef Lina Katsanidou, regionråd (S) Rikard personaldirektör Varberg och Moderatör: Lotta Ekstedt, c Seminariearrangör: Komm

13 NOV 2019

10:40 - 12:00

AI

LIVE STREAMING

EVA VINGÅRD
CAROLINE OLSSON

Tack och några kom ihåg!

- Lyft fram allt bra ni redan gör – Inspireras av andra
- SAM är viktigt för välfärdens kvalitet, för kompetensförsörjning, för att upprätthålla engagemang och meningsfullhet
- SAM är en av arbetslivets viktigaste strategier
- Prenumerera på Suntarbetslivs nyhetsbrev
- Samverkan för friskare arbetsplatser, 13 november
- Välkomna att höra av er:

Kristina Folkesson (kristina.folkesson@skl.se)