

## ÖVNINGSUPPGIFT - FALL AGS-KL & TFA-KL



1. Ylva är alldeles ny som lönehandläggare i kommunen. Hon har faktiskt bara hunnit vara anställd i drygt 2 veckor. En helgdag är hon och hennes make ute i skogen på en liten picknick. Dessvärre råkar Ylva halka och fastna med höger fot under en trädrot och i fallet ådrar hon sig en komplicerad fraktur på höger fotled. Rehabiliteringen tar tid och Ylvas sjukskrivning blir sammanlagt drygt 4 månader innan hon är tillbaka i jobb.

### Uppgift

- Hur ska Samira som försäkringsinformatör vägleda Ylva?
- Motivera ditt svar – vilken försäkring kan gälla och vad kan i så fall ersättas?



2. Toivo slarvar ibland och klättrar upp på sin stege utan att ha riktigt bra skor på fötterna. Detta trots att Samira och övriga kollegor påpekat det för honom. En dag slinter Toivo på ett av trappstegen och faller. Han slår upp ett djupt sår på höger knä och slår också ut en framtand. På vårdcentralen tejpar de ihop såret och Toivos tandläkare ersätter så småningom den utslagna tanden. Samira försöker övertyga Toivo om att göra en anmälan om arbetsskada, men han hävdar att ”det var ju hans eget fel och det är väl inte någon idé, man får ju ändå inget”.

### Uppgift

- Hur ska Samira som försäkringsinformatör vägleda Toivo?
- Motivera ditt svar – vilken försäkring gäller och vad kan ersättas?

Använd [www.arbetskadeguiden.se](http://www.arbetskadeguiden.se) och ta fram argument för att övertyga Toivo om att anmäla det inträffade.



**3.** Sjuksköterskan Hanna har höga krav på sig själv och har haft en pressad situation både på jobbet och som ensamstående mamma till ett barn med särskilda behov. Hon blir sjukskriven, och detta förlängs med några veckor i taget.

När Hanna varit sjukskriven i sex månader får hon ett brev från Försäkringskassan där det står att de inte kommer att betala sjukpenning, med motiveringen att hon kan klara ett på arbetsmarknaden normalt förekommande arbete.

### Uppgift

- Hur ska Samira som försäkringsinformatör vägleda Hanna?
- Motivera ditt svar – vilken försäkring gäller och vad kan ersättas?



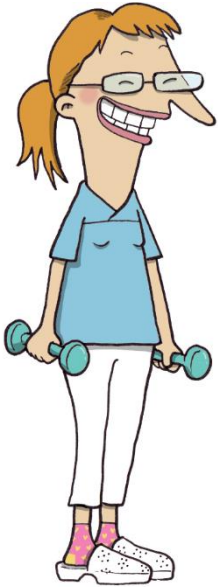
**4.** Gloria har ett lite speciellt schema med s.k. ”delade pass”. Det innebär att hon ibland är i tjänst ett antal timmar på morgon/förmiddag, sedan är passfri i några timmar mitt på dagen, innan hon på nytt jobbar under eftermiddag/kväll.

Gloria bor så till att hon inte hinner hem under de lediga timmarna mitt på dagen. I stället brukar hon gå ut och handla, äta lunch på stan, ibland träffa en vän för en kopp kaffe.

En dag just efter avslutat förmiddagspass är Gloria på väg ut till sin bil för att åka ner på stan. Hon snubblar till, faller och slår sig illa på höger knä och underarm och i ansiktet. Det blir också en del hål på Glorias kläder. Gloria sjukskrivs i 110 dagar.

### Uppgift

- Hur ska Samira som försäkringsinformatör vägleda Gloria?
- Motivera ditt svar – vilken försäkring gäller, och vad kan ersättas?



5. Åsa blir under en träningsrunda på sin fritid nedslagen och rånad. Hon klarar sig relativt bra fysiskt, men mår psykiskt mycket dåligt. Hon blir sjukskriven under 4 månader och kommer därefter tillbaka till jobbet, men mår fortsatt dåligt och är rädd för att gå till och från jobbet när det är mörkt. Läkaren på VC har remitterat till psykolog, men väntetiden är lång.

### Uppgift

- Hur ska Samira som försäkringsinformatör vägleda Åsa? Vad kan hon tipsa om?
- Motivera ditt svar – vilken försäkring gäller och vad kan ersättas?



6. Anton är kvar som timanställd på Guldklimpen. Brännskadan han ådrog ifjol har läkt fint, men Anton fortsätter att ha lite otur. En dag använder Anton sin rast på eftermiddagen till att gå över till Tobbes Tobak snett över gatan för att förlänga sin Lottorad. Det vill sig inte bättre än att han faller på trottoarkanten och stukar höger handled ganska illa.

Han får uppsöka vårdcentralen, där man lindar handen. Eftersom Anton ofta lyfter och bär tunga föremål i sitt arbete så sjukskrivs han i 3 veckor.

### Uppgift

- Hur ska Samira som försäkringsinformatör vägleda Anton?
- Motivera ditt svar – vilken försäkring gäller och vad kan ersättas?