

# AGB, Avgångsbidrag,

September 2020

AGB, Avgångsbidrag, är en försäkring som har funnits sedan 1965 och som omfattar privatanställda arbetare. Försäkringen gäller när man blir uppsagd på grund av arbetsbrist och betalas ut i form av ett engångsbelopp.

## Vilka ansöker om AGB?

Under perioden 2017–2019 inkom cirka 24 000 ärenden. Flest ansökningar under perioden kom från anställda inom IF Metalls avtalsområde. Därefter från Handelsanställdas förbunds och Transportarbetarförbundets avtalsområden.

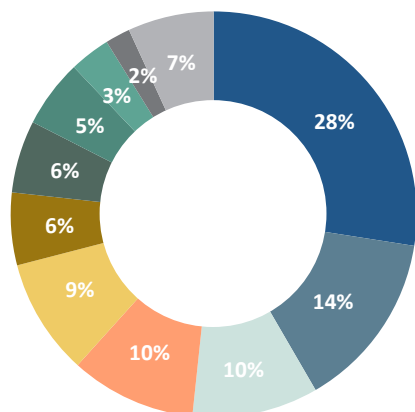
AGB är en försäkring inom AFA Livförsäkringsaktiebolag, som dessutom hanterar TGL, Tjänstegrupplivförsäkring.

AGB gäller för privatanställda arbetare inom avtalsområdet Svenskt Näringsliv/LO. För att kvalificera sig för försäkringen måste man ha fyllt 40 år och ha en anställningstid på 50 månader.

De vanligaste orsakerna till avslag på ersättning är att den sökande inte har fyllt 40 år och/eller inte uppfyller kravet på 50 månaders anställning.

Diagram 1

AGB-ansökningar efter avtalsområde, ärenden inkomna under 2017–2019.



Den vanligaste sökande bland män var i åldern 50–59 år och tillhörde avtalsområdet IF Metall.



Den vanligaste sökande bland kvinnor var i åldern 50–59 år och tillhörde avtalsområdet Handelsanställdas förbund.



Under samma period var majoriteten av samtliga sökande, 41 procent, i åldern 50–59 år, 34 procent var 40–49 år och 24 procent 60–64 år.

## AGB under två kriser

Inflödet i AGB-försäkringen påverkas av antal varsel om uppsägning och hur stor arbetslösheten är. Covid-19-pandemin har gett negativa effekter på arbetsmarknaden. Den 11 mars klassade Världshälsoorganisationen WHO Covid-19 som en pandemi och de följande veckorna påbörjades "lock down", med varsel om uppsägningar och permitteringar som följd.

Under mars månad uppmättes det högsta antalet varsel till Arbetsförmedlingen sedan finanskrisen 2008. I detta avsnitt gör vi en jämförelse av inflödet i AGB under dessa två ekonomiska kriser.

Startskottet för finanskrisen 2008–2009 var att det amerikanska bolaget Leman Brothers ansökte om konkurs den 15 september 2008. Krisen blev snabbt global med fallande börskurser och arbetslöshet. Redan i september 2008 syntes effekter

på varslen i Sverige. Detta visas i diagram 2. Som framgår i diagram 2 var antalet varsel i mars 2020 dubbelt så många som de största antalen som uppmättes under 2008.

### AGB-inflödet under de båda kriserna

Under finanskrisen 2008–2009 kunde vi se en ökning av inflödet i AGB-försäkringen från september 2008. Ökningen höll i sig hela 2009 och halva 2010. Det största inflödet var i mars 2009, då 3 017 ärenden inkom. Det är tydligt att AGB-inflödet i förhållande till antal varsel under pandemin hittills har följt ett annat mönster än under finanskrisen.

Förklaringen finns i att olika branscher har drabbats i de olika kriserna. Under finanskrisen 2008–2009 stod tillverkningsindustrin för 53 procent av varslen och verkstadsindustrin för 35 procent.

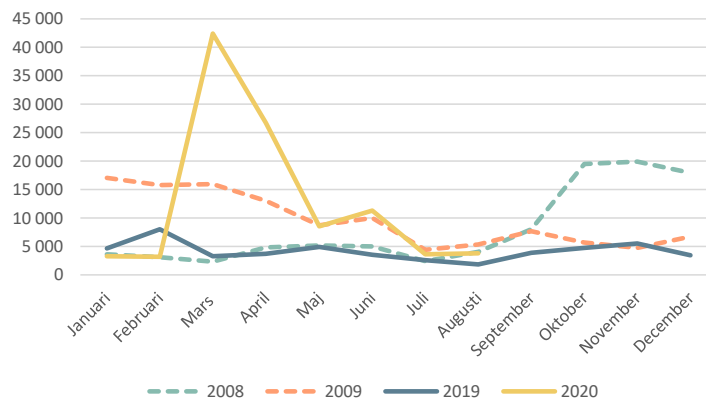
Covid-19-pandemin har påverkat antalet varsel inom näringsgrenen hotell- och restaurangverksamhet, som hittills har stått för 20 procent av varslen. Näringsgrenen uthyrning, fastighets-service, resetjänster och andra stödtjänster utgör den näst största andelen och har hittills stått för 15 procent av varslen. I gruppen ingår bland

annat personaluthyrning och resetjänster. De som arbetar i dessa branscher är ofta unga och uppfyller därför inte åldersvillkoret.

I år har hittills 14 procent av de inkomna AGB-ärendena rört anställda inom Hotell- och restaurangfackets kollektivavtalsområde. Tidigare år har siffran varit cirka 3 procent, se diagram 1.

Diagram 2

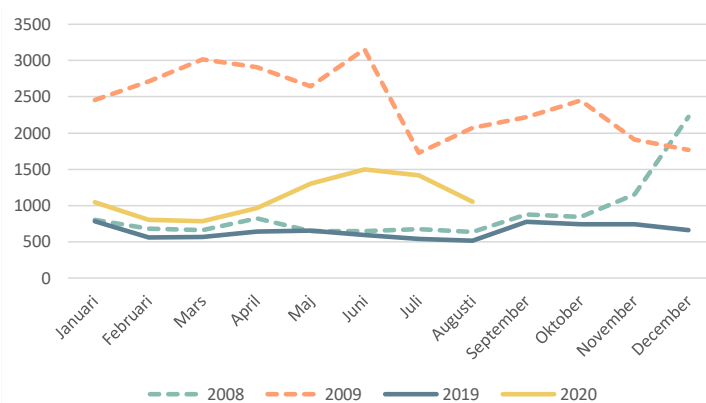
Antal varsel inkomna till Arbetsförmedlingen i samband två kriser. 2008–2009 och 2019–2020.



Källa: Arbetsförmedlingen

Diagram 3

Inkomna AGB-ärenden i samband med två kriser, 2008–2009 och 2019–2020.



Publikation av AFA Försäkrings analysavdelning, kontakt:

[analys@afaforsakring.se](mailto:analys@afaforsakring.se)

Vill du ta del av  
kommande publikationer?

Prenumerera på våra  
statistikrapporter här:

[www.afaforsakring.se/  
statistikrapporter](http://www.afaforsakring.se/statistikrapporter)



9 av 10 är försäkrade genom jobbet

POSTADRESS **AFA Försäkring 106 27 Stockholm** • BESÖKSADRESS **Klara Södra Kyrkogata 18**  
KUNDCENTER **0771-88 00 99** • VÄXEL **08-696 40 00** • [afaforsakring.se](http://afaforsakring.se)