

Omställningsfonden

Livslångt lärande för individ och organisation

Regional Afa-dag Värnamo 27 februari 2025

Sanna Helgesson – Karriär- & Studierådgivare

Niclas Österberg – Rådgivare



Reflektion

- Vad bidrog till att du valde just det här seminariet?



Agenda

- Omställningsfonden
- Arbetsgivare och fackförbund
- Stöd under anställning
- Stöd vid avslut av anställning

Omställningsfonden är en kollektivavtalsstiftelse

Omfattar:

- 290 kommuner
- 21 regioner
- Ca 1 000 kommunala företag
- Ca 1,3 miljoner arbetstagare
- Länk till [Omställningsfondens hemsida](#)

Finansiering

- 0,25 % av årslönesumman finansierar Omställningsfondens verksamhet.
- 0,15 % ersätts av staten.

Parter:



Omställningsfonden finns i hela Sverige



Från norr till söder

- Ca **110** medarbetare
- Ca **75** rådgivare

- Ca **200** specialister
- **Huvudkontor** i Stockholm.

- **78** arbetsplatser på 30 orter i Sverige.



Vi öppnar möjligheter till
framtidens arbetsliv för
välfärdens medarbetare
och arbetsgivare.

Omställningsfondens vision



Den stora kompetensutmaningen



Välfärden behöver anställa ca 410 000 personer på grund av demografins utveckling och pensioneringar fram till 2031.

SKR:s Personalprognos 2021–2031 och hur välfärden kan möta kompetensutmaningen.

[Möt välfärdens kompetensutmaning – rekryteringsrapport 2020 | SKR](#)

[Sveriges Viktigste Jobb | SKR](#)

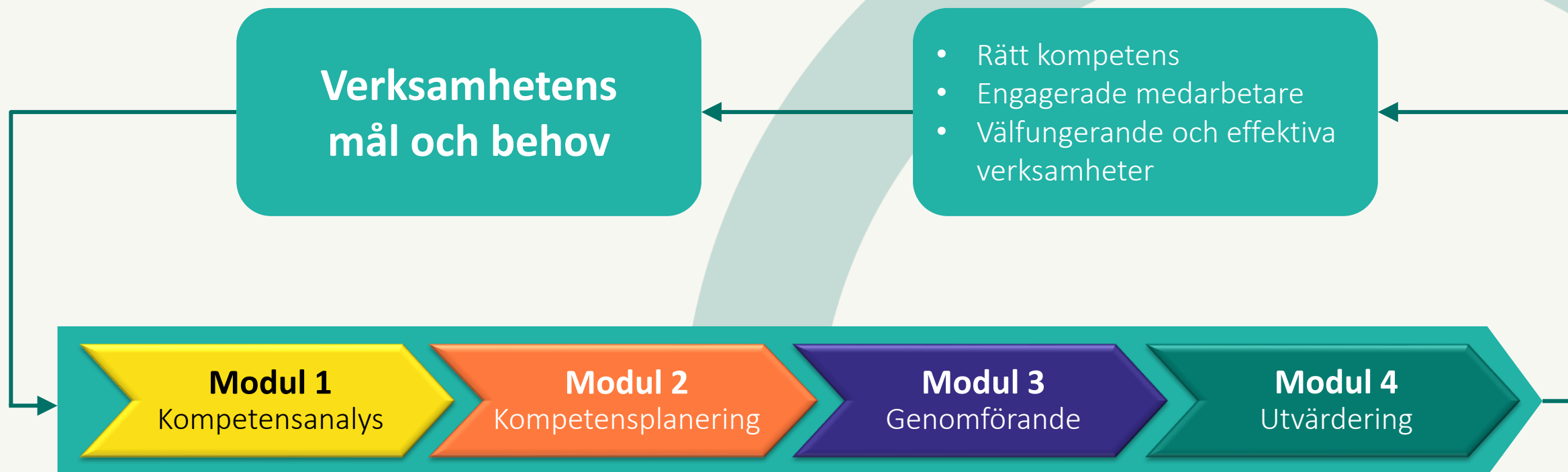
Omställningsfondens verksamhet



Stöd och insatser till arbetsgivare och fackförbund



Exempel på arbetsprocess för stöd i strategisk kompetensförsörjning



Länk till [alla verktyg](#) under respektive modul finns på Omställningsfondens hemsida.

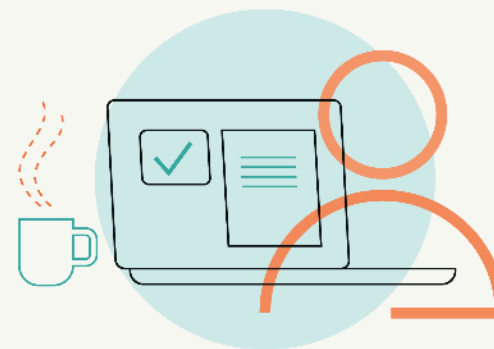
Förutsättningar för en framgångsrik kompetensförsörjningsprocess

Förutsättningar

1. Förankrad och ägd av ledningen
2. Praktiska förutsättningar
3. Tydlig processledning
4. Budget
5. Intern- och omvärldsanalys

Gå in på vår hemsida

Läs mer om Omställningsfondens process och få tillgång till alla verktyg under alla moduler på vår [hemsida](#)!



[Startsida](#) / [Arbetsgivare](#) / **Stöd i strategisk kompetensförsörjning**

Stöd i strategisk kompetensförsörjning

Vi erbjuder ett stöd i arbetet med kompetensförsörjning som ni kan använda utifrån er verksamhets behov.

Vad innebär stöd i strategisk kompetensförsörjning?

Omställningsfonden kan ge stöd och vägledning vid arbete med strategisk kompetensförsörjning.

Processen vi erbjuder syftar till att hjälpa arbetsgivare att analysera nuläget, definiera kompetensgapet, planera och genomföra olika kompetensinsatser samt att följa upp och utvärdera resultatet.



Strategiskt stöd kan vara stöd i behovs- och omvärldsanalys, att konkretisera framtida

Innehåll

[Vad innebär stöd i strategisk kompetensförsörjning?](#)

[Webbinarium - presentation av vårt stöd i strategisk kompetensförsörjning](#)

[Vårt erbjudande](#)

[Modul 1 Kompetensanalys](#)

[Modul 2 Kompetensplanering](#)

[Modul 3 Genomföra](#)

[Modul 4 Utvärdera](#)

[Kontakta oss](#)

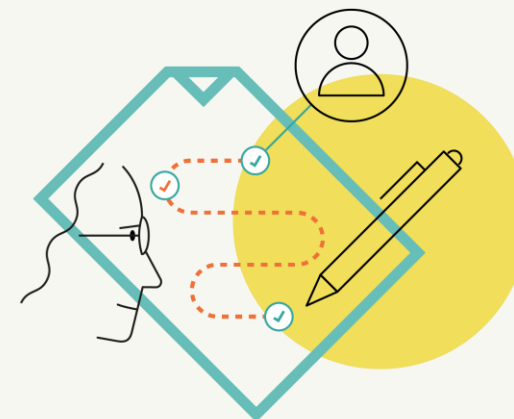
Förebyggande insatser

Vad innebär förebyggande insatser?

Att arbeta med förebyggande insatser handlar om att ställa om organisation och medarbetare för att möta framtida kompetensbehov.

Förebyggande insatser ska:

- Stärka arbetsgivarens kompetensförsörjning.
- Stärka arbetstagarens anställningstrygghet hos arbetsgivaren.
- Vara utöver det som normalt anses vara löpande kompetensutveckling inom ramen för medarbetarens befintliga anställning.



Läs mer om kriterierna på Omställningsfondens [hemsida](#)!

Vad kan förebyggande insatser användas till?

Arbetsgivaren kan bland annat använda medel till:

- Utbildningskostnader.
- Merkostnad vid utbildning, t.ex. litteratur, resor, logi m.m.
- Kostnader för handledning/coaching.

Medel finansierar inte:

- Lönekostnader till deltagare.
- Arbetsmiljöprojekt.
- Hälsöfrämjande insatser.
- Kartläggning av arbetsgivarens kompetensbehov.



Förebyggande insatser vid nedsatt arbetsförmåga

Förebyggande medel kan användas till medarbetare vid nedsatt arbetsförmåga genom att:

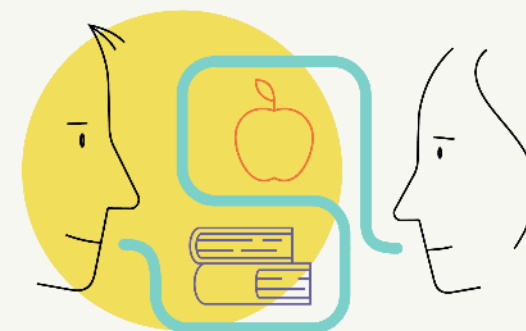
- Integreras i rehabiliteringsprocessen.
- Ge möjlighet till kompetensförflyttning.
- Få medarbetare att kvarstå i anställning.
- Bidra till kompetensförsörjning för arbetsgivare.



Stöd genom omställning

Stöd genom omställning

- Rådgivning när din organisation står inför omställning.
- Rådgivning när din organisation står inför övertalighet.
- Informationsmöten för hela personalen eller grupper.
- Kompetensutveckling i form av seminarier och workshops kring omställning för ledningsgrupp, chefer och HR-personal samt fackliga representanter.



Stöd och insatser för medarbetare under anställning

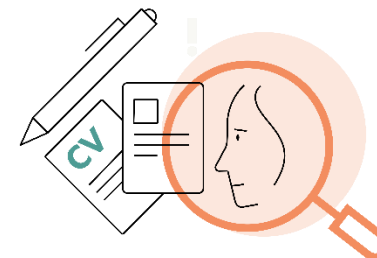


Våra stöd och insatser för medarbetare under anställning

Karriär- och studierådgivning

Studiestöd

Yttrande till
omställningsstudiestöd



Karriär- och studierådgivning

Kartläggningssamtal

Rådgivning



Vägledning

Validering

Villkor

- Tillsvidare- eller tidsbegränsat anställd i kommun, region eller kommunalt företag.
- Har arbetat minst 12 av de senaste 24 månaderna
- Tjänat minst 19 050 kronor per månad
- Gäller i 1 år

OBS

Arbetstagaren ansöker själv om karriär och studierådgivning hos Omställningsfonden.

Insikter

Vad ser vi idag och vad vi förväntar oss i framtiden



Insikter från Karriär- och studierådgivning

Rätt timing
för stödet

Bygga på befintlig kompetens

Uppmuntra personer med
lägre utbildning att ta steget

Är jag på rätt plats?

Neutralt bollplank

Arbetsmiljöproblem leder till
karriärväxlingar

Ökade medvetenhet

Karriärkompetens

Komplexiteten i framtidens
arbetsmarknad

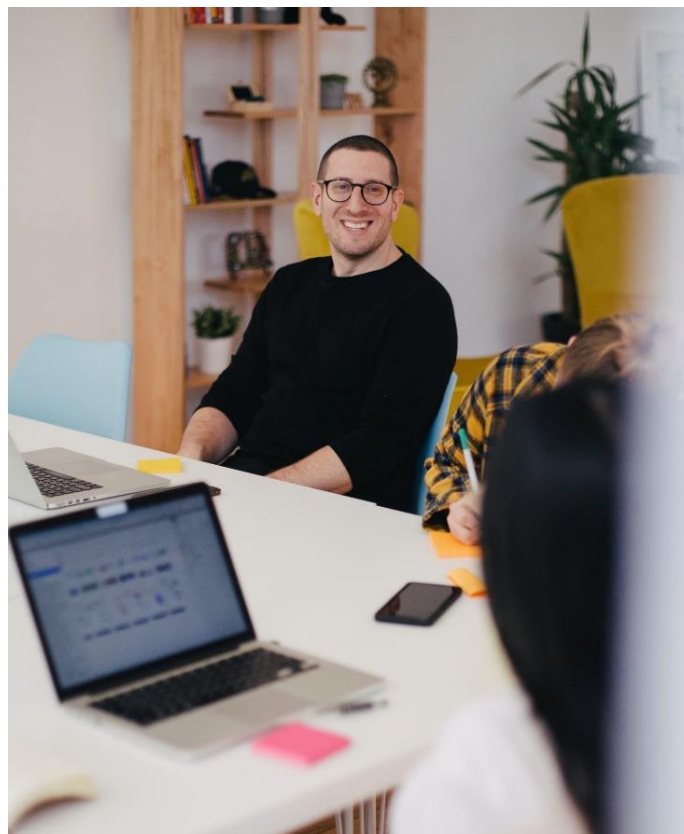
Behov av rätt information och
stöd

Studiestöd

Omställningsstudiestöd

Yttrande

*Omställningsfonden lämnar ett yttrande om utbildningen stärker arbetstagarens framtida ställning på arbetsmarknaden.



Kompletterande studiestöd

Förlängt studiestöd

Kortvarigt studiestöd

Vad är Omställningsstudiestöd?

- Omställningsstudiestöd är ett studiestöd för vuxna mitt i arbetslivet som hanteras av CSN
- Kan användas om du vill vidareutveckla dig inom ditt område eller byta spår
- Består av ett bidrag som baseras på årlig inkomst, räknas fram av Försäkringskassan
- 80% i bidrag av inkomst upp till 30 225 kr/månaden
- Lönedelar över 30 225 kr kan täckas av ett kompletterade studiestöd som betalas ut av Omställningsfonden
- Finns också möjlighet till en lånedel



Kompletterande studiestöd

Kompletterande studiestöd

- Ersätter del av inkomstbortfall vid studier med beviljat omställningsstudiestöd.
- Motsvarande ett belopp på 80 respektive 65 procent av arbetstagarens inkomstbortfall per år.*
- Läs mer om [kompletterande studiestöd på vår hemsida](#).

*80 % av arbetstagarens inkomstbortfall på lön mellan 30 226 kr och 36 942 kr

*65 % av inkomstbortfallet på lön mellan 36 943 kr och upp till 80 600 kr

80/65%



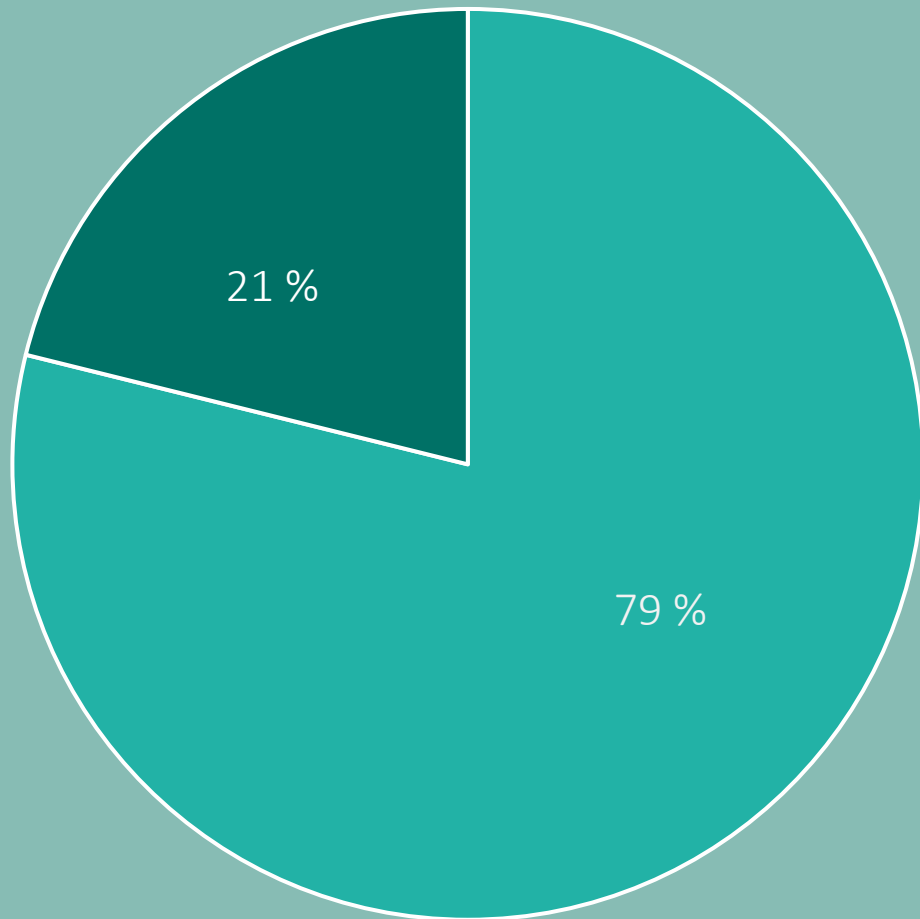
Villkor

- Ges både till tillsvidare- som tidsbegränsat anställda arbetstagare för samma tid som omställningsstudiestöd utbetalas av CSN.
- Gäller även för dig som är jobsökare och har omställningsstöd.
- En förutsättning för att få kompletterande studiestöd är att arbetstagaren är studieledig.

OBS

Du ansöker själv om kompletterande studiestöd hos Omställningsfonden.

Av de som ämnar studera efter avslutad karriär- och studierådgivning



■ Avser att söka studier för att vara kvar i sektorn

■ Avser att söka studier för att lämna sektorn



Exempel på studier när klienten avser vara kvar i vår sektor

Tidigare tjänst

- Undersköterska →
- Undersköterska →
- Boendestödjure →
- Sjuksköterska →
- Barnskötare →
- Barnskötare →

Studieinriktning

- yrkeslärare
- Specialistundersköterska inom demens
- socionom
- Distriktsjuksköterska
- Grundläroarbildning mot fritidshem
- Medicinsk vårdadministratör



Arbetsgivare och fackförbund har ett ansvar att ge information om karriär- och studierådgivning till medarbetarna.

Omställningsfonden har också ett ansvar att stötta arbetsgivaren i detta.

Informationsplikten – vad är det?



Exempel på hur:

- Intranätet
- Arbetsplatsträffar
- Medarbetarsamtal
- Ha broschyrer på arbetsplatsen

Boka gärna in Omställningsfonden för information om stödet.

Beställ broschyrer via **OM**.

Diskussion- hur når vi ut till fler ?

- Hur kan arbetsgivare nå ut?
- Vad kan vi på Omställningsfonden göra?
- Hur kan vi samverka?



Stöd och insatser för medarbetare vid avslut av anställning



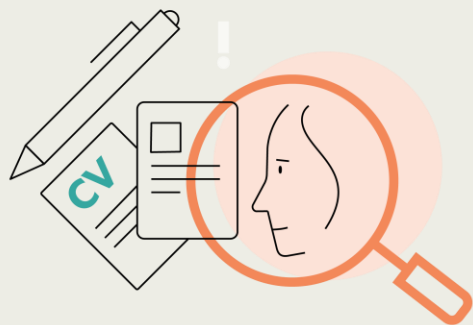
Grundläggande stöd

Vad innebär grundläggande stöd?

Det är ett stöd som kan ges till medarbetare under 1 års tid till personer vars anställning upphört.

Stödet utformas i dialog mellan klient och rådgivare och kan bestå av:

- Kartläggningssamtal
- Rådgivning
- Vägledning
- Validering
- M.m.



Villkor

- Senast anställd inom kommun, region eller kommunalt företag anslutet till Sobona.
- Anställning avslutad på grund av arbetsbrist eller sjukdom.
- Tidsbegränsad anställning som upphör.
- Har arbetat, hos en eller flera arbetsgivare, minst 16 timmar per vecka eller tjänat minst 18 575 kronor per månad under 12 av de senaste 24 månaderna.

OBS

Medarbetaren ansöker på Omställningsfondens hemsida.

Utökade insatser

Vad innebär utökade insatser?

Utformas och anpassas utifrån medarbetarens behov och förutsättningar. Ramtiden är 1 år men kan utökas vid sjukdom.

Exempel:

- Kursavgifter
- Kurslitteratur
- Näringsbidrag
- Resor
- Samtalsstöd
- Praktik/arbetsträningsplats
- Ekonomiska förmåner*



OBS

Arbetsgivare anmäler medarbetare som uppfyller villkor för utökade insatser.

*Olika ekonomiska förmåner gäller vid avslut vid ohälsa och arbetsbrist.

Grundvillkor

- Tillsvidareanställda inom kommun, region eller kommunalt företag anslutet till Sobona, enligt HÖK/AB eller BÖK/BB.
- Arbetat sammanhängande minst 40 procent under minst ett års tid vid uppsägningstillfället.

Villkor vid arbetsbrist

- Uppsagd på grund av arbetsbrist alternativt ingått i en fastställd turordning och avgått efter överenskommelse.
- Accepterat en ny visstidsanställning.

Villkor vid ohälsa

- Anställningen har upphört på grund av nedsatt arbetsförmåga via en överenskommelse.

Steg för steg - Hur vi kan hjälpa medarbetare vid avslut av anställning



1.

Antingen anmäler arbetsgivaren eller så söker medarbetaren själv till Omställningsfonden.

2.

Medarbetaren möter sin rådgivare och de påbörjar arbetet med en individuell handlingsplan.

3.

Medarbetaren påbörjar arbetet med att söka studier, praktik, nytt jobb osv.

4.

Medarbetaren är i mål och har en ny sysselsättning.

Länk till [våra stöd för medarbetare](#) vid avslut av anställning!

Summering Omställningsfondens verksamhet



Reflektion

- Vad tar du med dig från dagens seminarium?
- Hur tar du det vidare till din organisation?



Tack för att ni lyssnat!



Sanna Helgesson

Karriär- och Studierådgivare

072 229 07 38

sanna.helgesson@omstallningsfonden.se



Niclas Österberg

Rådgivare

073 035 27 48

niclas.osterberg@omstallningsfonden.se

Telefon växel: 08-452 79 98
info@omstallningsfonden.se

Följ oss:



omstallningsfonden.se



[Anmäl dig till vårt
nyhetsbrev på hemsidan](#)



[linkedin.com/company/
omstallningsfonden](https://linkedin.com/company/omstallningsfonden)



[facebook.com/
Omstallningsfonden](https://facebook.com/Omstallningsfonden)



[youtube.com/
Omstallningsfonden](https://youtube.com/Omstallningsfonden)