

“suntarbetsliv

Håll i och håll ut – i friskfaktorarbetet

Cecilia Skeppar

Charlotte Wiberg Wikholm

Ronja Morales Nilsson, Personalchef
och biträdande kommunchef, Hylte
kommun

Ronny Löfquist, kommunstyrelsens
ordförande, Hylte kommun



Upphovsrätt

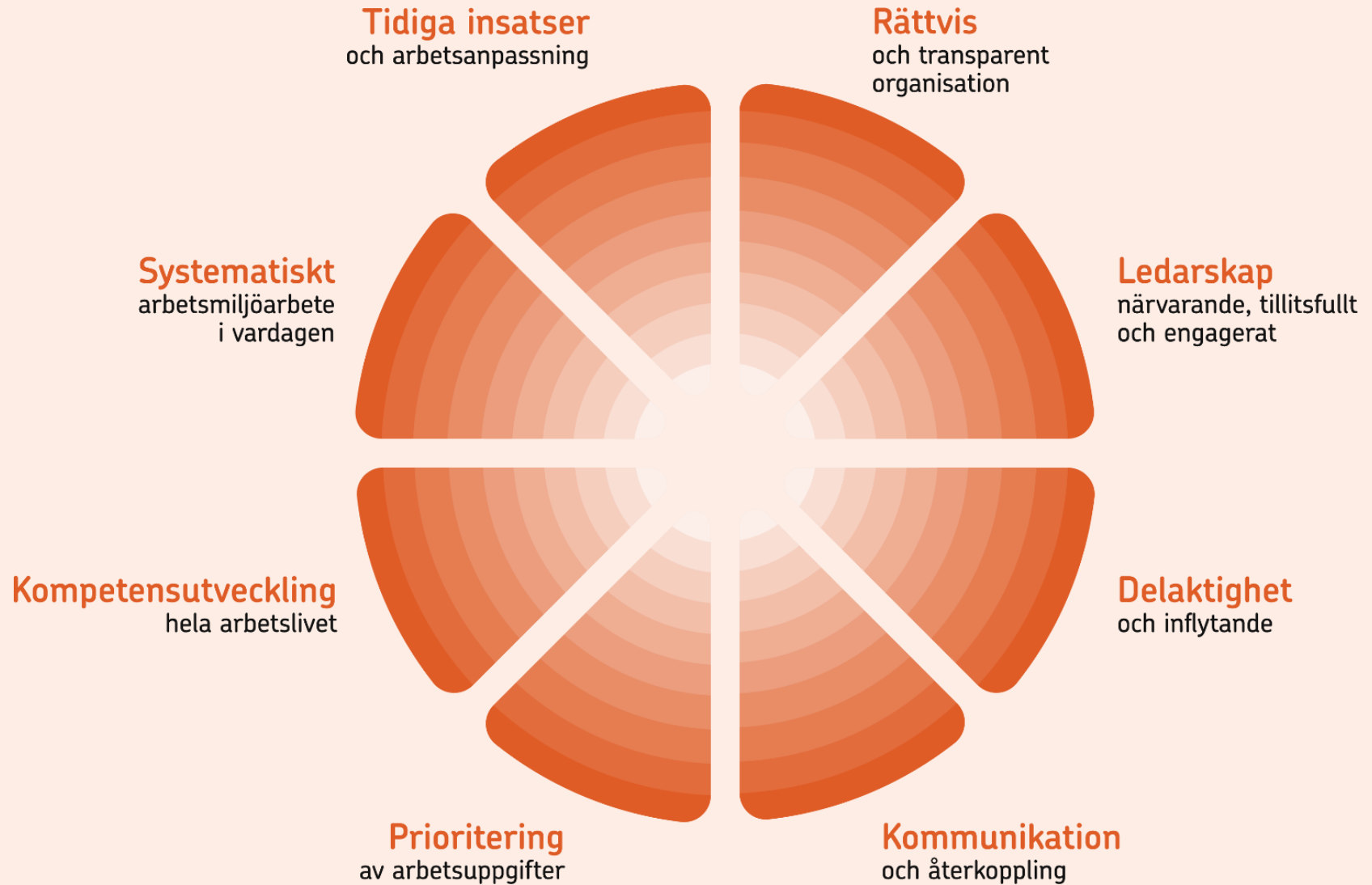
Dokumentet är framtaget av Suntarbetsliv med det syfte som framgår av titelbilden.
Powerpoint-bilderna följer Suntarbetslivs visuella identitet.

Tänk på att foton, bilder, illustrationer och filmer är Suntarbetslivs. Om du önskar använda någon bild i en egen presentation, gör då till exempel en skärmdump där Suntarbetslivs logotype syns, så att det är tydligt vem som är avsändare. Du kan också göra en egen bild enligt din organisations visuella identitet där du inspireras av Suntarbetslivs bildidéer.

Du kan alltså inte ta eller låna powerpoint-bilder, bilder, foton, illustrationer eller filmer utan att ange källa.

Kontakta gärna fraga@suntarbetsliv.se om du undrar över något!

Friskfaktorer



Integrera i befintliga strukturer



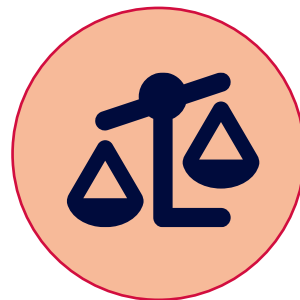
Risk- och frisk-
bedömning



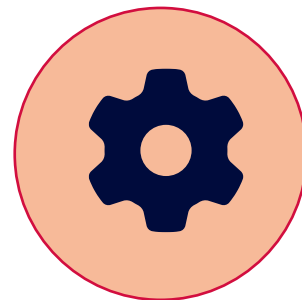
Friskfaktorer
som
mål för OSA



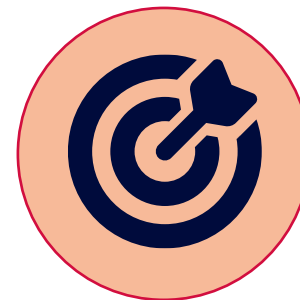
Friskfaktorerna
in i
medarbetar-
undersökningar



Regelbundna
PULS-
mätningar



Friskfaktorer i
årshjul för SAM



Friskfaktorer i
verksamhets-
planen

Framgångsfaktorer i friskfaktorarbetet

Få med ledningen



Arbeta främjande



Samverka



Gör inte mer, gör
annorlunda



Skapa gemensam
bild



Var konkreta



Stöd processledaren



Jobba på alla nivåer



Anpassa rutiner



Var uthålliga





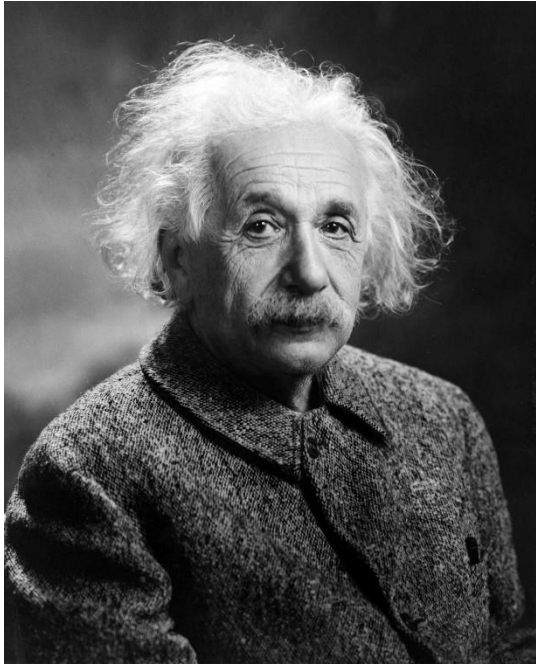
HYLTE

Ett Hylte med utvecklingskraft, medmännisklighet och stolthet
FRISKFAKTORERNA OCH DET STYRKEBASERADE SJÄLVLEDARSKAPET

Ronny Löfquist och Ronja Morales Nilsson



Hur stärker vi välmående, effektivitet och potential?

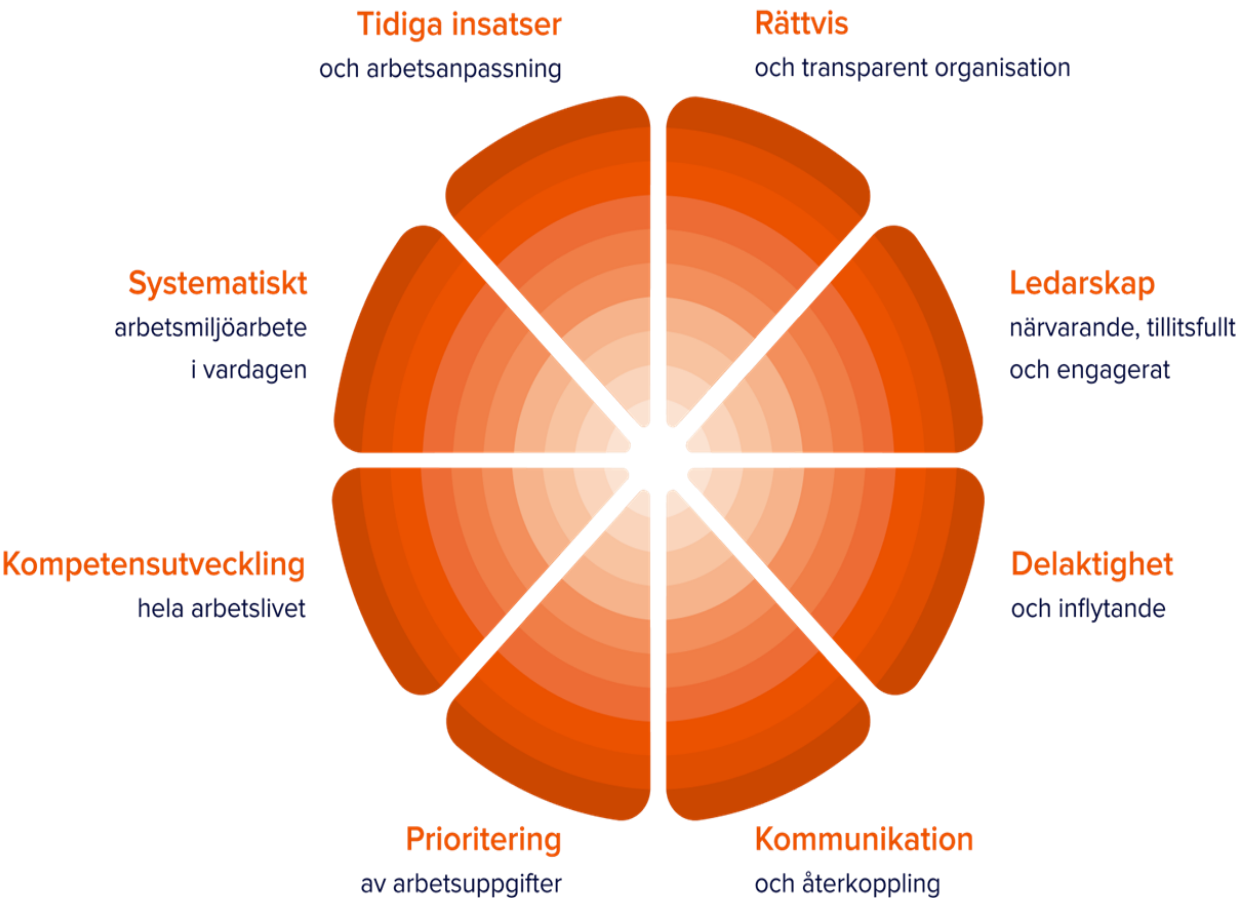


“Vi kan inte lösa de problem vi skapat med samma tänkande som skapade dem”

”Vad skulle hända om vi studerade vad som är **rätt** med människor istället för vad som är **fel** med dem?”

Genom friskfaktorerna och det styrkebaserade förhållningssättet/självläderskapet





Varför friskfaktorer?

- Ett viktigt samhällsuppdrag
- stödjer kommunens, tillväxt och utveckling samt kompetensförsörjningsstrategi
- bidrar till gemenskap & stärker välmående, prestation och potential
- Samtliga medarbetare kan bidra med beteendeförändringar i linje med friskfaktorerna

[Länk till film om friskfaktorer:](https://share.mediaflow.com/sv/?77EBKF4RT6)

<https://share.mediaflow.com/sv/?77EBKF4RT6>

Syftet för Hylte i arbetet med Friskfaktorerna

Övergripande: Behålla och *utveckla* befintlig personal samt attrahera fler kandidater att vilja välja just Hylte kommun

- Stärka välmående, effektivitet och potential
- Skapa en gemensam kunskapsbas, ett gemensamt språk och samhörighet i friskfaktorer
- Stärka stoltheten i organisationen på ett gemensamt och kommunövergripande sätt.



Arbetsmiljömål, från politiken till tjänsteorganisationen

Att Hylte kommun integrerar, stärker & följer upp friskfaktorerna i arbetsmiljöarbete.
Arbetet ska omfatta *struktur, kultur och förmåga* övergripande och per arbetsplats.

- Frisknärvaron ska öka. Sjukfrånvaron ska sjunka, **5 procentig nivå 2027.**
- Gemensamt arbete med utvald friskfaktor: Kommunikation och återkoppling.
Samtliga medarbetare tar ansvar för "jag:et, vi:et och samarbetet".

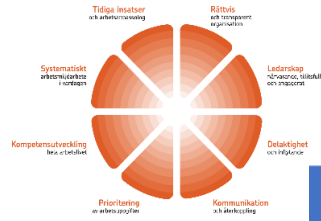


Friskfaktorer finns i hela medarbetarresan och är en del av vårt arbete med den strategiska kompetensförsörjningen



ATTRAKTIV ARBETSGIVARE

- Intern Employer Branding
- Extern Employer Branding
- Synliggöra lön, villkor och förmåner



FRISKFAKTORER

- främja medarbetarnas utveckling och möjlighet till omställning
- Stärk chefers förutsättningar
- Underlätta för fler att jobba mer och längre



TEKNIKENS MÖJLIGHETER

- Utveckla verksamheter med nya arbetsätt och tekniker
- Stärka digital mognad
- Automatiser mera

Vad gör vi?

- Vi har satt en tydlig riktning, tydliga mål och ett syfte
- Mäter friskfaktorerna i medarbetarundersökningen
- Arbetar med resultatet, varje arbetsplats i dialog, arbetsplatsen avgör vad som ska göras 1-2 friskfaktorer
- Samarbetar med vår företagshälsa som levererar stöd utifrån friskfaktorerna "tårtbitarna"
- Pratar om friskfaktorerna som återfinns i styrdokument, strategier, samverkansavtal och mallar såsom exv APT-, anställningsavtal och medarbetarmall.
- Vi har arbetat nya rutiner för korttidsfrånvaro och tar kontakt första sjukdag
- Vi "mappar in" befintligt och nytt arbete till friskfaktorerna.



Friskfaktorer



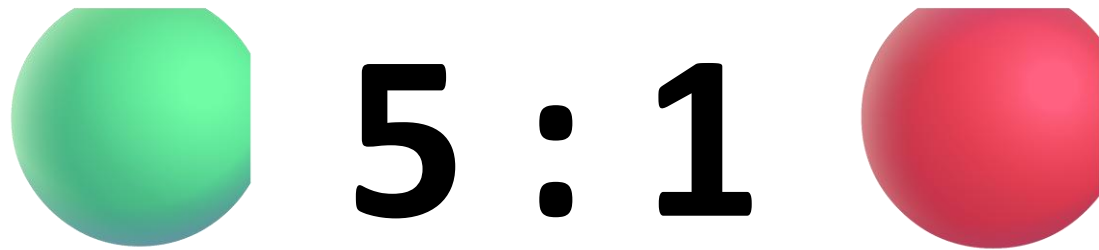
Kommun-
övergripande

Klimakterie- satsning



Friskfaktorn Tidiga insatser: Klimakteriet

- Nästan 80% av medarbetarna i välfärden är kvinnor.
- Kvinnor har dubbelt så hög sjukfrånvaro som män i samtliga sektorer
- Kvinnor löper mer än dubbelt så hög risk att drabbas av långvarig sjukfrånvaro med psykisk diagnos.
- Vad vi gör: Utbildat samtliga chefer, inspelad föreläsning erbjuds samtliga medarbetare, kvinnor mellan 35-60 år erbjuds hälsosamtal på arbetstid



Friskfaktorn: kommunikation & återkoppling styrkebaserat

- Samtliga arbetsplatser arbetar med kommunikation och återkoppling på valfritt sätt, 5:1 är ett sätt.
- Varför valde politiken just denna friskfaktor? Önskemål ifrån parterna. Återkoppling ger effekt direkt och ger ringar på vattnet
- Bidrar till vårt lärande, att vara en lärande organisation.

Friskfaktorn Ledarskap

- Samtliga chefer har kartlagt sina styrkor under februari/mars 2026 mha verktyg. Vi har initierat ett ledarprogram där det styrkebaserade och friskfaktorerna går hand i hand.
- Lön/HR har kartlagt sina styrkor för att stödja chefer, inom kort gör stöd/stab förvaltningen detsamma samt motsvarande funktioner inom Barn& Ungdomsförvaltningen
- Kartläggning av chefers förutsättningar inom Omsorgsförvaltningen, arbetet fortsätter utifrån det som framkom

BRILLIANT FEEDBACK

Du är en bra ledare!

Gruppen uppskattar det du gör och har förtroende för dig som ledare. Utforska och förstärk det som fungerar bra och bygg vidare på dessa ledarbeteenden. Efterfråga feedback för att lära från andra ledare och även från den egna gruppen. Nästa steg är att gå från en bra ledare till en utmärkt ledare!

BRILLIANT FEEDBACK

Du är en utmärkt ledare!

Gruppen uppskattar det du gör och de har ett stort förtroende för dig som ledare. Fortsätt så! Utforska och förstärk det som fungerar bra och dela med dig av dina erfarenheter till andra ledare. Reflektera tillsammans med din närmaste chef.





Medarbetarundersökningen och arbetet med friskfaktorer, ett exempel.

- Index för friskfaktorn kompetensutveckling gav ett lägre/gult resultat. 67 av 100 på stöd och stabsförvaltningen.
- Ledningsgruppen bjöd in till dialog och lyssnade in avdelningarna om gemensamma behov/tankar kring kompetensutveckling
- Beslut: gemensam satsning för samtliga medarbetare som syftade till att

Vad syftade arbetet med kompetensutvecklingen till?

- Behålla, tillvarata och utveckla medarbetares kompetens samt främja delaktighet och inflytande
- Gemensamt hitta effektiva samarbetsformer, förankrade i forskning, som främjar innovation och utveckling
- Stärka datadrivna och digitala metoder, verktyg och arbetssätt som förbättrar beslutsfattande och uppföljning av resultat
- Ytterst bidra till att verksamheten når sina mål genom utvecklat och förbättrat samarbete





Det du fokuserar på växer!

Testa och kör. Connecta
med andra som inspirerar.

Vi connectar gärna 😊:
Ronny Löfquist, KSO
Ronja Morales Nilsson

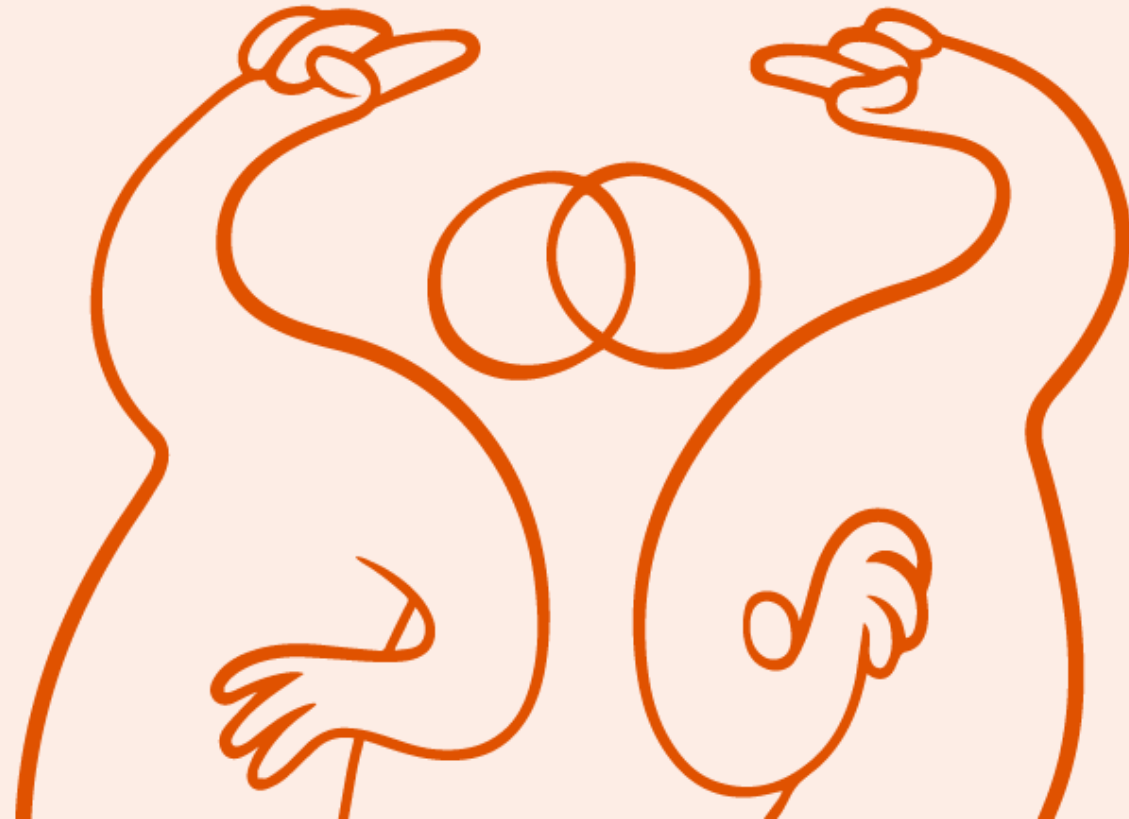


Frågor

Reflektera tillsammans

Vad får ni för tankar och idéer just nu efter det ni precis har hört?

15 min





Frågor

Tack!