

Huvud, axlar, knä och tå – så skadar man sig på jobbet

Mars 2021



Yngre personer råkar oftast ut för fingerskador när de gör sig illa i arbetet, medan äldre oftare skadar arm, skuldra eller axel. Kvinnor får oftare än män psykiska besvär efter en allvarlig arbetsolycka. Det visar statistik från Afa Försäkring.

Rapporten bygger på en genomgång av 25 392 godkända allvarliga arbetsolycksfall. Olyckorna inträffade under 2018 och 2019. Med ett allvarligt arbetsolycksfall (olycksfall som inträffar i arbetet) menar vi att olyckan har lett till mer än 30 dagars sjukskrivning/ motsvarande läkningstid eller till medicinsk invaliditet alternativt dödsfall. I rapporten använder vi begreppet lokalisation, vilket avser den del av kroppen som skadats i arbetsolycksfallet.

Statistiken i rapporten kommer från Afa Försäkrings skadedatabas. Grunden för statistiken är skador som har anmälts till Trygghetsförsäkring vid arbetsskada, TFA, TFA-KL och Personskadeavtalet PSA.

Arbetskadeförsäkringen Trygghetsförsäkring vid arbetsskada, TFA, omfattar samtliga anställda, det vill säga såväl arbetare som tjänstemän, inom avtalsområdena Svenskt Näringsliv/LO/ PTK och Kooperationen. TFA-KL omfattar samtliga anställda i kommuner, regioner, Svenska kyrkan och Sobonaföretag. Sobona är en arbetsgivarorganisation för företag som är verksamma inom kommun och regionnära verksamheter. Afa Försäkring har också uppdraget att administrera och reglera arbetsskador i enlighet med det statliga personskadeavtalet, (PSA), och har därför information om i stort sett alla anmälda arbetsskador i Sverige.

Ålder har betydelse

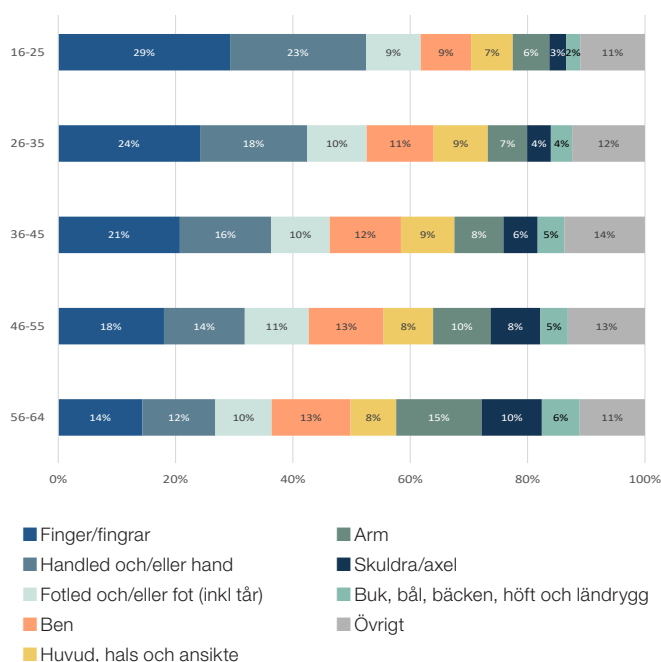
År 2018 och 2019 inträffade 25 392 allvarliga arbetsolycksfall. För både kvinnor och män är det vanligast med skador i fingrar och i hand och handled, därefter kommer skador i ben, fotled och tår.

Att ålder spelar roll för var på kroppen skadorna som beror på allvarliga arbetsolyckor är lokaliserade visas tydligt i **diagram 1**. Yngre och medelålders (16–55 år) har en större andel skador i fingrar och i hand och handled, medan äldre (55–64 år) har en större andel skador i arm, skuldra, axel och nacke samt ryggskador.

Bland de yngre som skadar sig i fingrar och i hand och handled arbetar många i industrin och byggbranschen och skadorna orsakas främst av maskiner för bearbetning och handhållna verktyg. De äldre som skadar arm, skuldra, axel, nacke och rygg arbetar främst inom vård- och omsorgsyren, industri samt som yrkesförare. Denna typ av olycksfall orsakas främst av lastnings- och fallolyckor. Äldre råkar oftare ut för ett allvarligt arbetsolycksfall och 43 procent av olyckorna är en fallolycka.

Diagram 1

Lokalisation av skada vid allvarliga arbetsolycksfall 2018 till 2019 för olika ålderskategorier. Andel av alla allvarliga olycksfall för respektive ålderskategori.



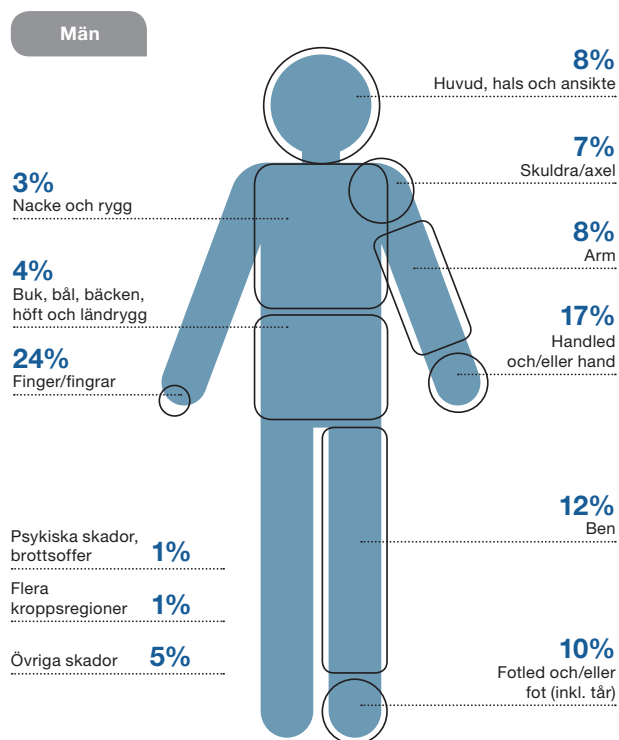
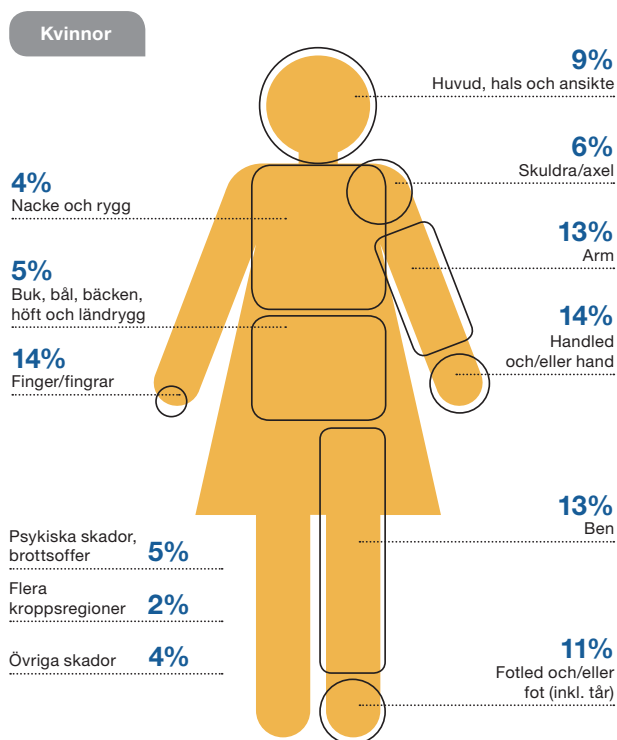
Skillnader och likheter mellan kvinnor och män

Kvinnor skadar vid allvarliga arbetsolycksfall oftast armar, hand och handled, fingrar och ben. Skadetyperna står tillsammans för 54 procent av kvinnornas allvarliga arbetsskador. Skador på armar, ben, hand och handled är vanliga vid fallolyckor och drabbar ofta personal inom vård- och omsorgsyriken. Fingerskador beror ofta på skärskador med kniv eller på maskinolyckor, och är vanliga inom restaurang och storköksarbete, handeln och industrin.

Män skadar sig oftast i fingrarna, nära var fjärde allvarlig olycka leder till någon form av fingerskada. Näst vanligast är skador i hand och handled, som står för 17 procent av skadorna.

För män inträffar skador i fingrar samt i hand och handled ofta inom industrin och byggbranschen, vid maskin användning eller vid arbete med handhållna verktyg.

En annan skillnad mellan könen är att kvinnor oftare får psykiska skador efter allvarliga arbetsolyckor. Det kan till exempel vara stressreaktioner efter hot och våld eller rån. Även vårdpersonal som har utsatts för smittorisk via exempelvis nålstick kan drabbas av stressreaktioner. En förklaring till skillnaden är att män inte i lika stor utsträckning arbetar inom de yrken där denna typ av olycksfall är vanlig.



Jämförelse över tid

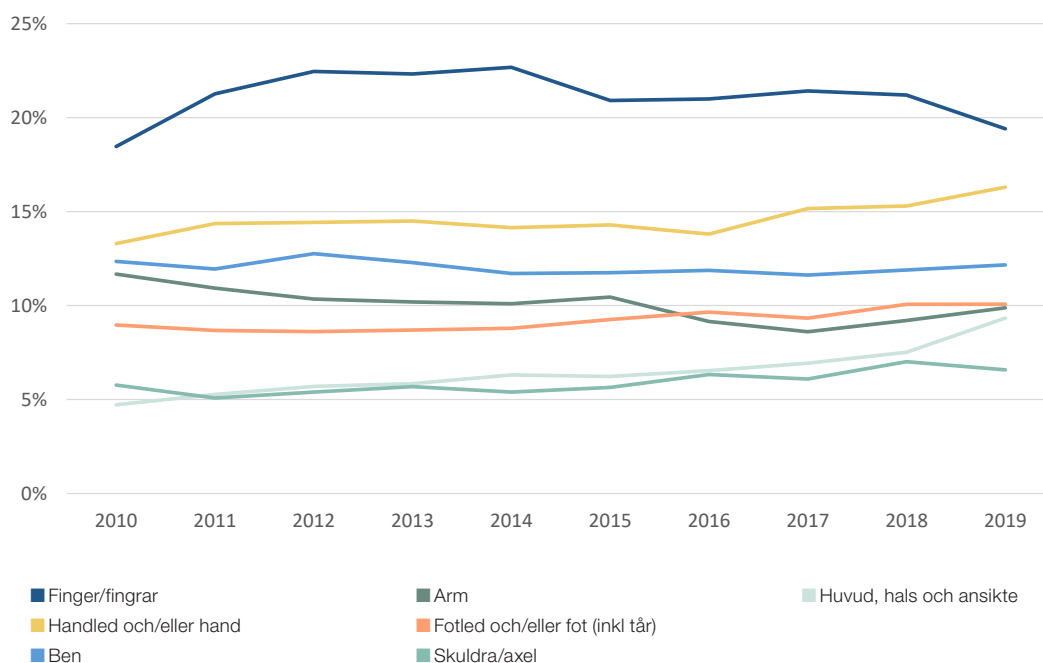
När det gäller allvarliga arbetsolyckor från 2010 till 2019 för kvinnor och män ser vi inte någon märkbar förändring av var på kroppen man oftast skadar sig. **Diagram 2** visar att andelen skador i fingrar minskar medan andelen skador i hand och handled samt huvud ökar. **Diagram 2** visar andelen skador på olika delar av kroppen. Antalet skador på respektive kroppsdel har över tid en likartad utveckling.

För allvarliga arbetsolyckor från 2010 till 2019 står män i genomsnitt för 64 procent av olyckorna och kvinnor för 36 procent. Könsfördelningen har varit stabil under perioden. Kvinnors skador lokaliserade i arm går från 17 procent 2010 till 13 procent 2019. För män har det inte skett några märkbara förändringar av skadornas lokalisering över tid.

Yrken där man har hög andel arbetsolycksfall på finger och fingrar varierar något över tid. *Metall- och övrigt industriellt arbete* är den yrkeskategori som har störst andel skador på finger och fingrar och där har det procentuellt ökat något från 2015 till 2017. Därefter är det en procentuell minskning av skador i fingrar och en ökning för skador i hand och handled. *Försäljare inom handel* har under samma period en konstant ökning av andelen skador i finger och fingrar. *Undersköterskor, vårdbiträden, personliga assistenter, m.fl.* har en likartad ökning av arbetsolyckor men lokaliserade i hand och handled.

Diagram 2

Lokalisering av de vanligaste allvarliga arbetsskadorna från 2010 till 2019.
Andel av alla allvarliga olycksfall för respektive år



Lokalisation av skada vid allvarlig olycksfall 2018–2019

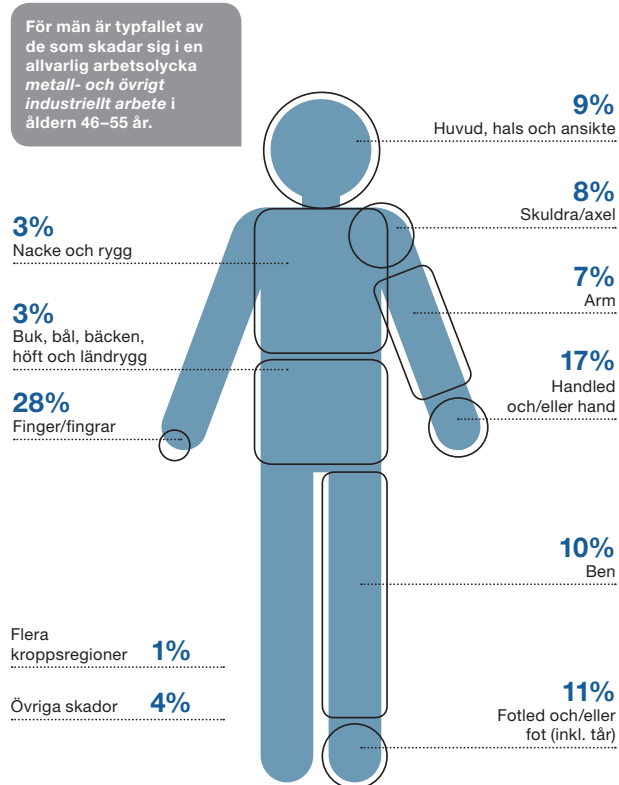
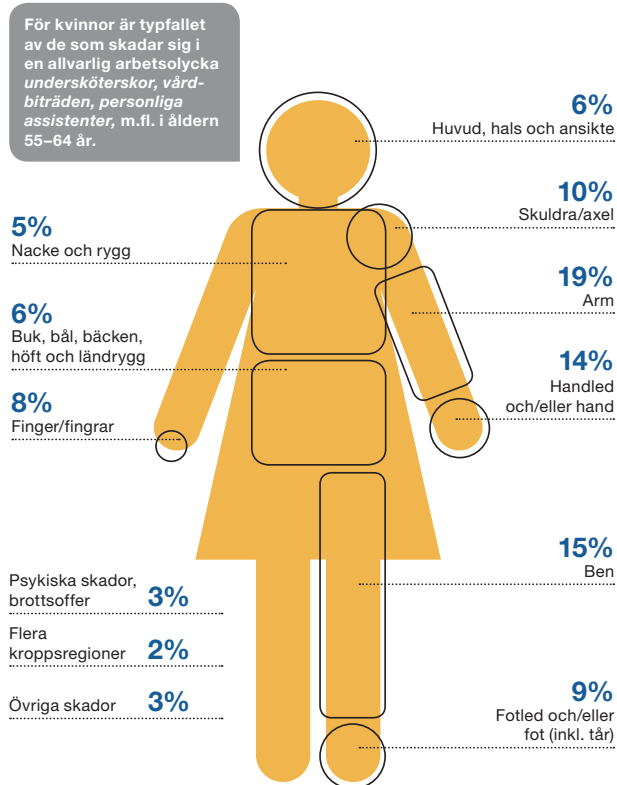
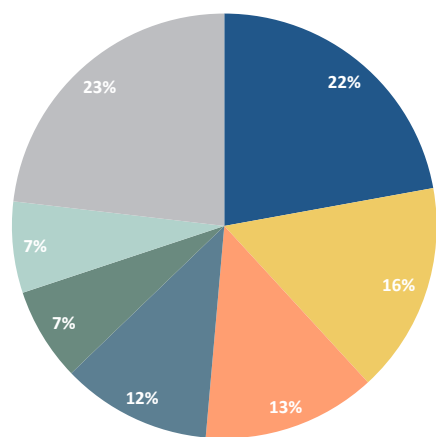


Diagram 3

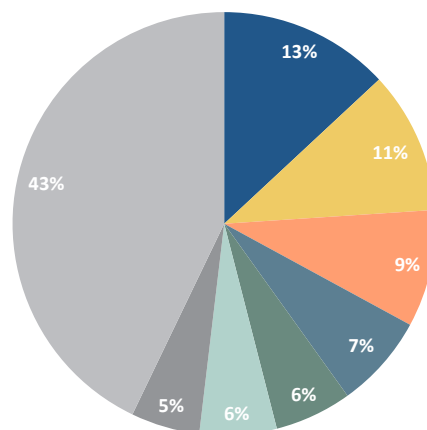
De vanligaste orsakerna till allvarlig arbetsolycka för typfallet kvinnor, 55–64, Undersköterskor, vårdbiträden, personliga assistenter, m.fl.



- Ramla ute
- Ramla inne
- Olycka med person, barn, brukare, elev, boende eller patient (ej hot eller våld)
- Hot och våld
- Cykel
- Fall i trappa
- Övrigt

Diagram 4

De vanligaste orsakerna till allvarlig arbetsolycka för typfallet män, 46–55, Metall- och övrigt industriellt arbete



- Använda verktyg eller maskin (handhållen)
- Maskiner för bearbetning och framställning
- Lasta, lossa, bära eller flytta
- Något ramplar, tippas, välter eller rasar
- Ramla inne
- Ramla ute
- Klämskador, övriga
- Övrigt

Exempel på händelseförlopp

Kvinna, 46–55

**Undersköterskor, vårdbiträden,
personliga assistenter, m.fl.**

"Jag halkade och bröt handen när jag till fots var på väg från en brukare till en annan brukare."

Allvarlighet: Sjukskriven > 30 dagar

Diagnos: Fraktur på nedre delen av radius

Lokalisation: Arm



Kvinna, 26–35

Försäljare inom handel, m.m.

"Blev fasthållen av en maskerad rånare med kniv som tvingade med mig bakom kassan och tog pengarna. Sedan tvingade han mig att öppna kassaskåpet på lagret."

Allvarlighet: Sjukskriven > 30 dagar

Diagnos: Akut stressreaktion

Lokalisation: Psykiska skador, brottsoffer



Man, 16–25

Byggnadsträarbetare

"Jag skulle klyva en tröskel med klyvsåg. Det blev spänning i träet och jag slant så att tumspetsen åkte in i sågen."

Allvarlighet: Medicinsk invaliditet

Diagnos: Sårskada på finger (fingrar)
utan skada på nagel

Lokalisation: Finger/fingrar



Man, 46–55

Restaurang- och storköksarbete

"Mjölken höll på att koka över, så jag flyttade kastrullen till arbetsbänken och råkade ställa den på elvispsladden. När jag fortsatte att vispa välte kastrullen och den heta mjölken spillde över min högra fot."

Allvarlighet: Sjukskriven > 30 dagar

Diagnos: Brännskada av icke specificerad grad på fotled och fot

Lokalisation: Fotled och/eller fot



Publikation av AFA Försäkrings analysavdelning, kontakt:

analys@afaforsakring.se

**Vill du ta del av
kommande publikationer?**

**Prenumerera på våra
statistikrapporter här:**

[www.afaforsakring.se/
statistikrapporter](http://www.afaforsakring.se/statistikrapporter)

afa
FÖRSÄKRING

9 av 10 är försäkrade genom jobbet

POSTADRESS AFA Försäkring 106 27 Stockholm • BESÖKSADRESS Klara Södra Kyrkogata 18
KUNDCENTER 0771-88 00 99 • VÄXEL 08-696 40 00 • afaforsakring.se