

Välkommen!

Trygghetspyramiden



Vår verksamhet



Verksamheten i siffror 2023

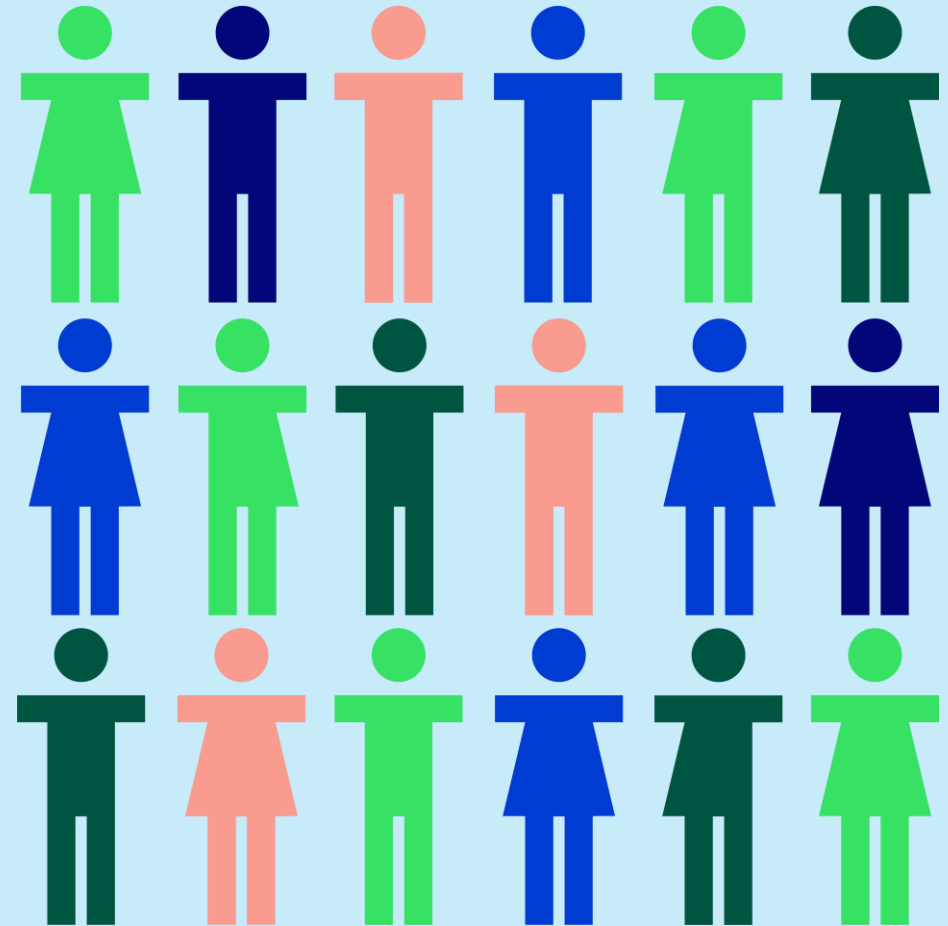
- 5 miljoner försäkrade
- 1,6 miljarder i premieintäkter
- 8,5 miljarder i utbetalda ersättningar
- Cirka 194 miljarder i förvaltad kapital
- 1300 nya försäkringsärenden per arbetsdag
- 150 miljoner i forskningsanslag
- Cirka 670 anställda



Den svenska modellen och kollektivavtalade försäkringar

Fördelar med kollektivavtalad försäkring

- Ingen hälsoprövning
- Alla försäkras på lika villkor
- Byte av anställning utan problem



Arbetsgivare och fack förhandlar och beslutar

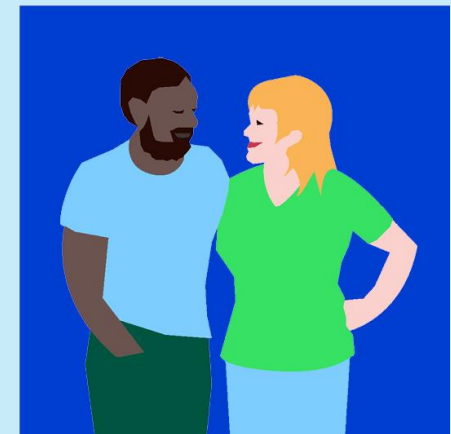
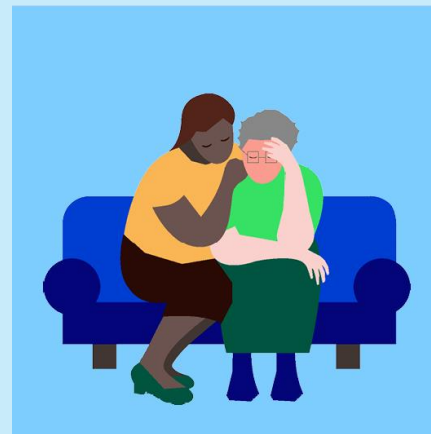
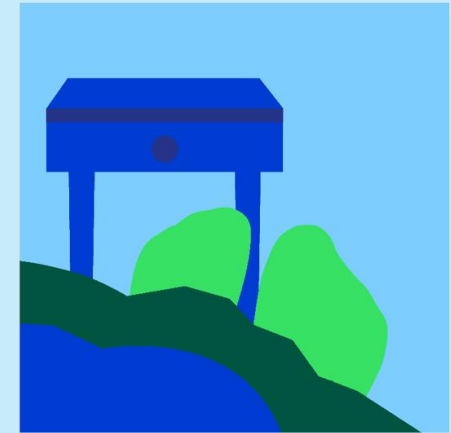
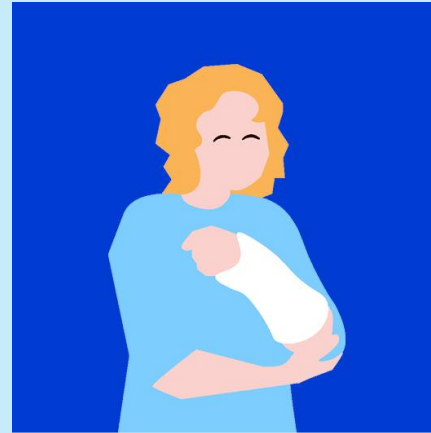
- Arbetsgivare och fack bestämmer utformning och kostnad
- Många försäkrade = Låg premie
- Inget vinstsyfte



Kollektivavtalad försäkring

Försäkringslösningar som gäller vid:

- Sjukdom
- Arbetskada
- Dödsfall
- Inbetalning till tjänstepension



Försäkringar i arbetslivet

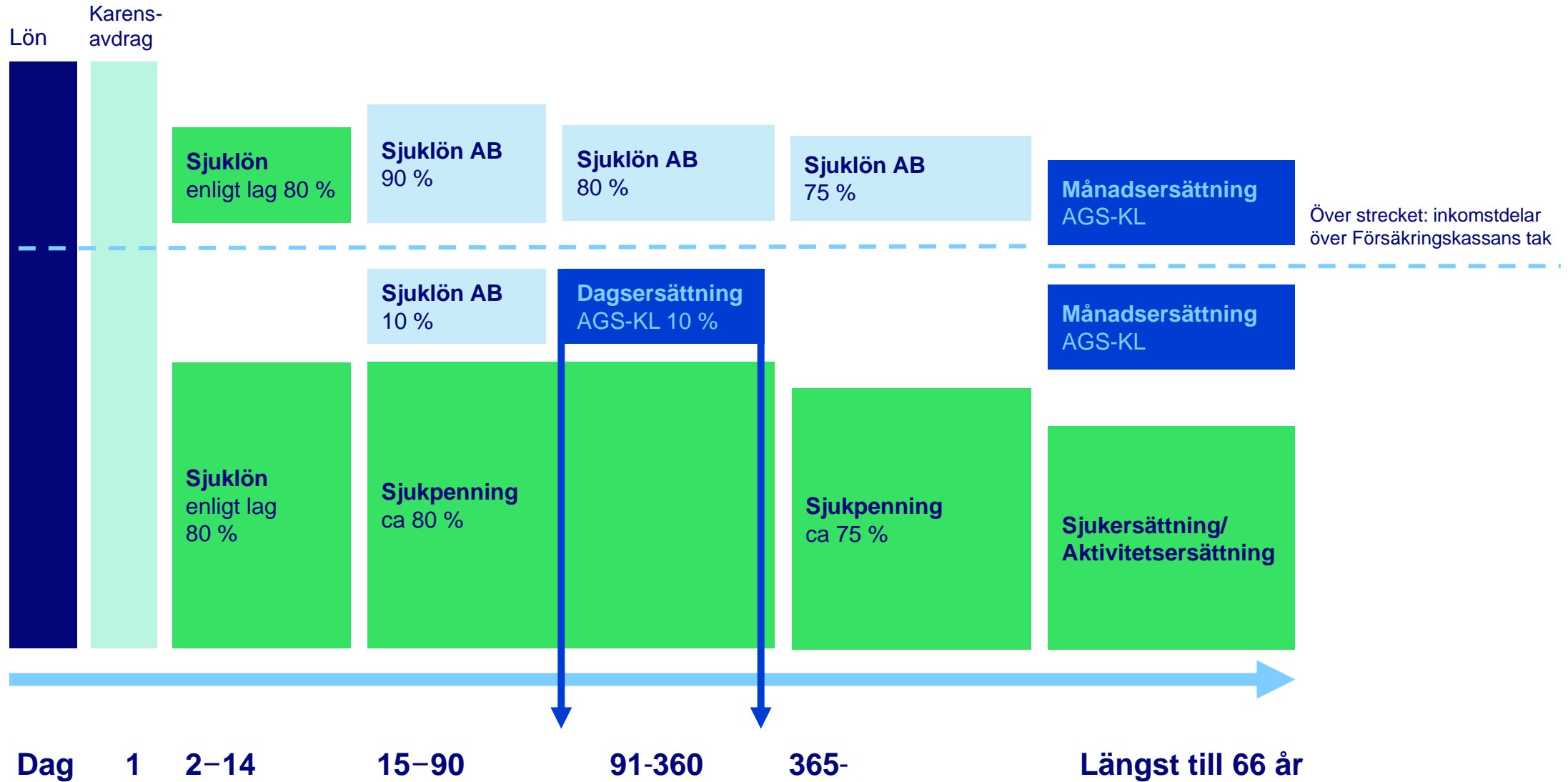
Det här är en översikt av kollektivavtalade försäkringar uppdelade på olika avtalsområden. Tabellen hjälper dig att se vart du ska vända dig vid frågor om händelserna vi beskriver här.

Hit kan du vända dig	Anställning →					
	Anställd i kommun, region, Svenska kyrkan och kommunala företag	Privatanställd arbetare	Privatanställd tjänsteman	Kooperativt anställd arbetare	Kooperativt anställd tjänsteman	Statligt anställd
Sjukdom	Afa Försäkring (AGS-KL)	Afa Försäkring (AGS)	Alecta (ITP)	Afa Försäkring (AGS)	Folksam eller Alecta	Statens tjänstepensionsverk (PA16)
Arbetskada	Afa Försäkring (TFA-KL)	Afa Försäkring (TFA)	Afa Försäkring (TFA)	Afa Försäkring (TFA)	Afa Försäkring (TFA)	Afa Försäkring (PSA)
Föräldraledig	Arbetsgivare	Afa Försäkring (FPT)	Arbetsgivare	Afa Försäkring (FPT)	Arbetsgivare	Arbetsgivare
Dödsfall	KPA Pension (TGL-KL)	Afa Försäkring (TGL)	Valbara bolag (ex. Alecta)	Folksam (AGL)	Folksam eller valbara bolag (ex. Alecta)	Statens tjänstepensionsverk (TGL)
Uppsägning på grund av arbetsbrist	KOM-KR (Kompetens- och omställningsavtalet)	Afa Försäkring Trygghetsfonden TSL (Omställningsstöd)	Trygghetsrådet TRR (Omställningsavtal)	CIKO (Omställningsavtal KFO-LO)	CIKO eller Trygghetsrådet TRS (Omställningsavtal)	Trygghetsstiftelsen (Omställningsavtal)

Läs mer på afaforsakring.se

Sjukdom

Ersättningar vid sjukdom



Rania 45 år

- Förskollärare
- Anställd 5 år
- Sjukskriven på grund av ryggbesvär 2,5 år
- Nu beviljad 100% sjukersättning

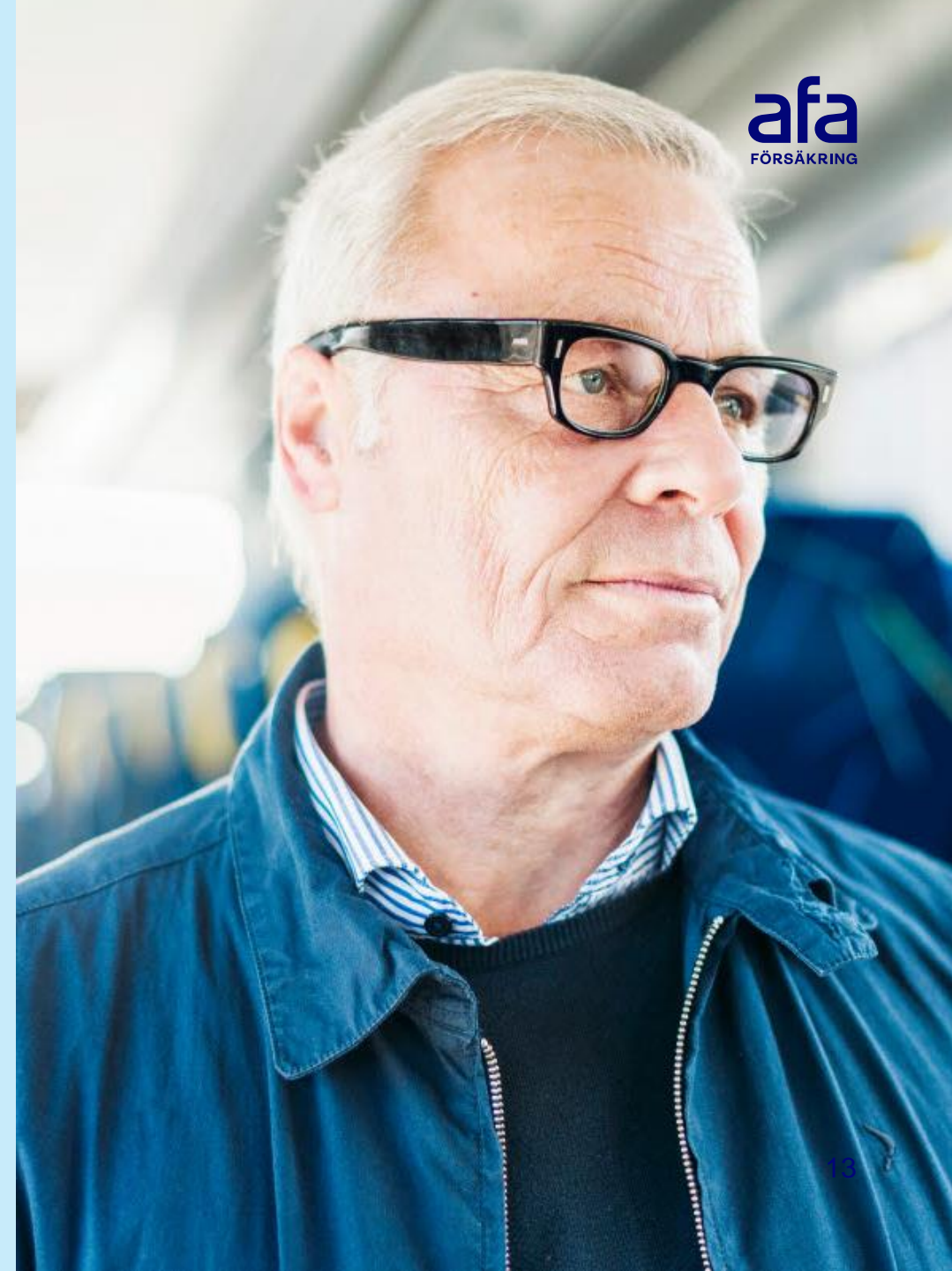
1. Kan Rania få ersättning?

2. Om ja, vilka ersättningar kan hon få?



Anders 59 år

- Vårdadministratör på sjukhus
 - Anställd 8 år
 - Flera sjukskrivningar under 10 års tid
 - Nu beviljad 25% sjukersättning
 - Ingen anmälan har gjorts till Afa Försäkring
1. **Kan Anders göra något i efterhand?**
 2. **Om ja, vilka ersättningar kan han få?**



Sammanfattning sjukförsäkring

- Oavsett diagnos – ingen hälsoprövning
- Kvalifikationstid 90 dagars anställning
- 10 % av lönen vid sjukskrivning, dag 91-360 (alt 15-360)
- ~ 15% av lönen vid sjukersättning
- Efterskydd 720 dagar
- Längst till 66 år
- Ingen preskription



Rehabiliteringsstöd -tidiga insatser gör skillnad

Afa Försäkrings rehabiliteringsstöd

- Arbetslivsinriktad rehabilitering
 - Tidig insats för att förebygga arbetsoförmåga och förhindra en sjukskrivning
 - Eller för en insats som stöd för återgång i arbete för att förkorta en sjukskrivning



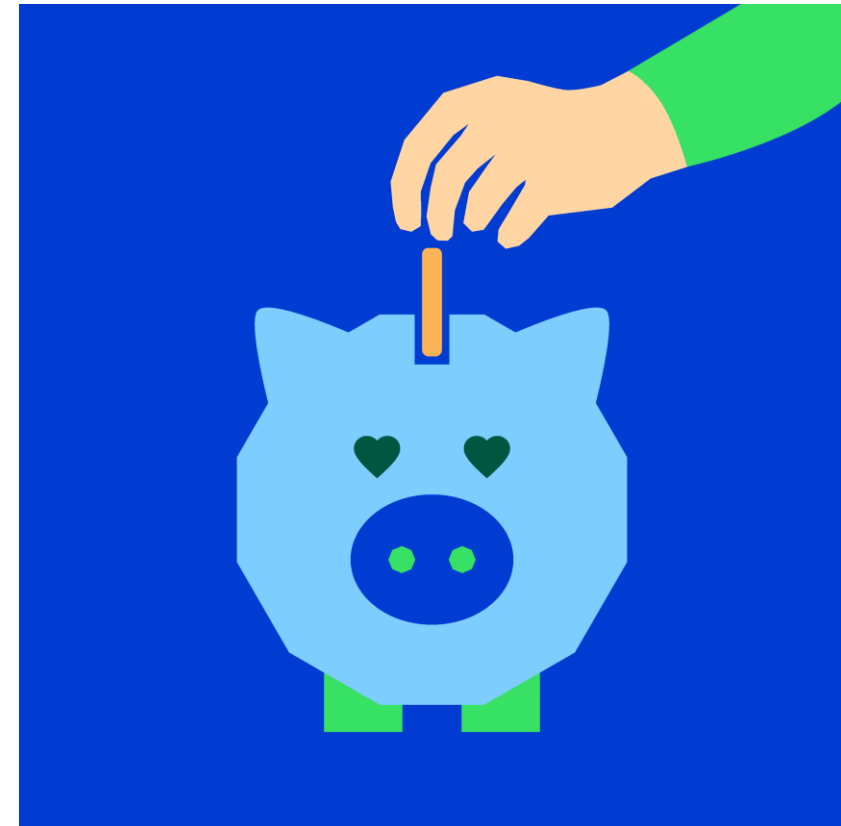
Arbetsgivare ansöker om rehabiliteringsstöd

- Ekonomiskt stöd till arbetsgivare, ersätter upp till 50% av kostnaden
- Gäller anställda som har sjukförsäkring AGS-KL
- Digital ansökan



Vad kan arbetsgivare söka ersättning för?

- Samtalsstöd
- Beroendebehandlingar
- Stresshanteringskurser
- Livsstilsförändringskurser
- Omskolning



Samtalsstöd, vad kan arbetsgivaren söka ersättning för?

- Individuella samtal för den anställde med legitimerad psykolog eller psykoterapeut

Vad kan arbetsgivare inte söka ersättning för?

- Gruppsamtal
- Samtal hos beteendevetare, KBT-terapeut
- Utredning/kartläggning/bedömningsamtal
- Treparsamtal



Beroendebehandling, vad kan arbetsgivaren söka ersättning för?

- Ersättning för alkohol-, drog och (spelmissbruk)
- Ersätter behandling och eftervård
- Behandlingshem tillstånd från Inspektionen för vård och omsorg (IVO)

Vad kan arbetsgivare inte söka ersättning för?

- Utredning, kartläggning, bedömningsamtal
- Treparsamtal
- Abstinensbehandling
- Avgiftning
- Provtagning

Stresshanteringskurs, vad kan arbetsgivaren söka ersättning för?

- En ansökan/person. Ska finnas ett rehabiliteringsbehov och kursen ska förebygga eller förkorta arbetsoförmåga.
- Åtgärden ska följa en vedertagen och evidensbaserad metod.



Ansökan hittar ni på Afa Försäkrings hemsida



Foto: Bredda bilden

Rehabiliteringsstödet

Som arbetsgivare kan du ansöka om rehabiliteringsstöd när en anställd behöver arbetslivsinriktad rehabilitering i förebyggande syfte eller för att återgå i arbete. Du kan få upp till halva kostnaden betald.



Läs mer och ansök om
rehabiliteringsstöd



Frågor och svar



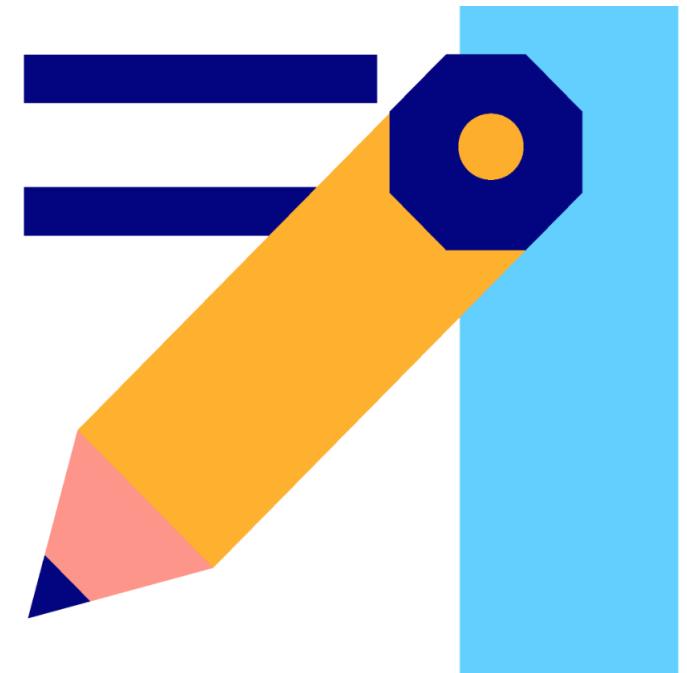
Behandling du kan söka
stöd för

Tidiga insatser gör skillnad!

Rehabilitera kan man göra redan innan en medarbetare blivit sjukskriven. Att söka arbetslivsinriktat rehabiliteringsstöd för att förebygga sjukfrånvaro skapar hållbarhet för både arbetstagare och arbetsplats.

Tänk på...

- Ansök senast 6 månader efter rehabiliteringens startdatum.
- Ansök i förväg, under pågående eller efter avslutad rehabilitering
- Samtyckesbilagan är obligatorisk
- Beskriv orsak och syfte så utförligt som möjligt



Arbetsplatsinriktad rehabiliteringsstöd från Försäkringskassan

- Komplement till Afa Försäkrings rehabiliteringsstöd.
- Ersätter t.ex. utredningar, kartläggningar, arbetsanpassningar, kostnader för upprättande av rehabiliteringsplaner etc.
- Kostnadstak, 10 000 kronor för varje anställd och 200 000 kronor per arbetsgivare och kalenderår.
- Finns skillnader i ansökningsprocessen. Försäkringskassans stöd söks t.ex. i efterhand och hos godkänd anordnare.
- Läs mer på Försäkringskassans hemsida.



Försäkringskassan

Arbets-skada

Två aktörer – olika regelverk

 **Försäkringskassan**

Socialförsäkringsbalken (SFB)

Cirka 5,4 miljoner försäkrade



Trygghetsförsäkring vid arbets-
skada (TFA-KL)

Cirka 5 miljoner försäkrade

Lag - **SFB**

Avtal - **TFA-KL**

Olycksfall

Färdolycksfall

Kan provas av
Afa Försäkring direkt

Smitta

Måste *som regel* vara godkänd
av Försäkringskassan

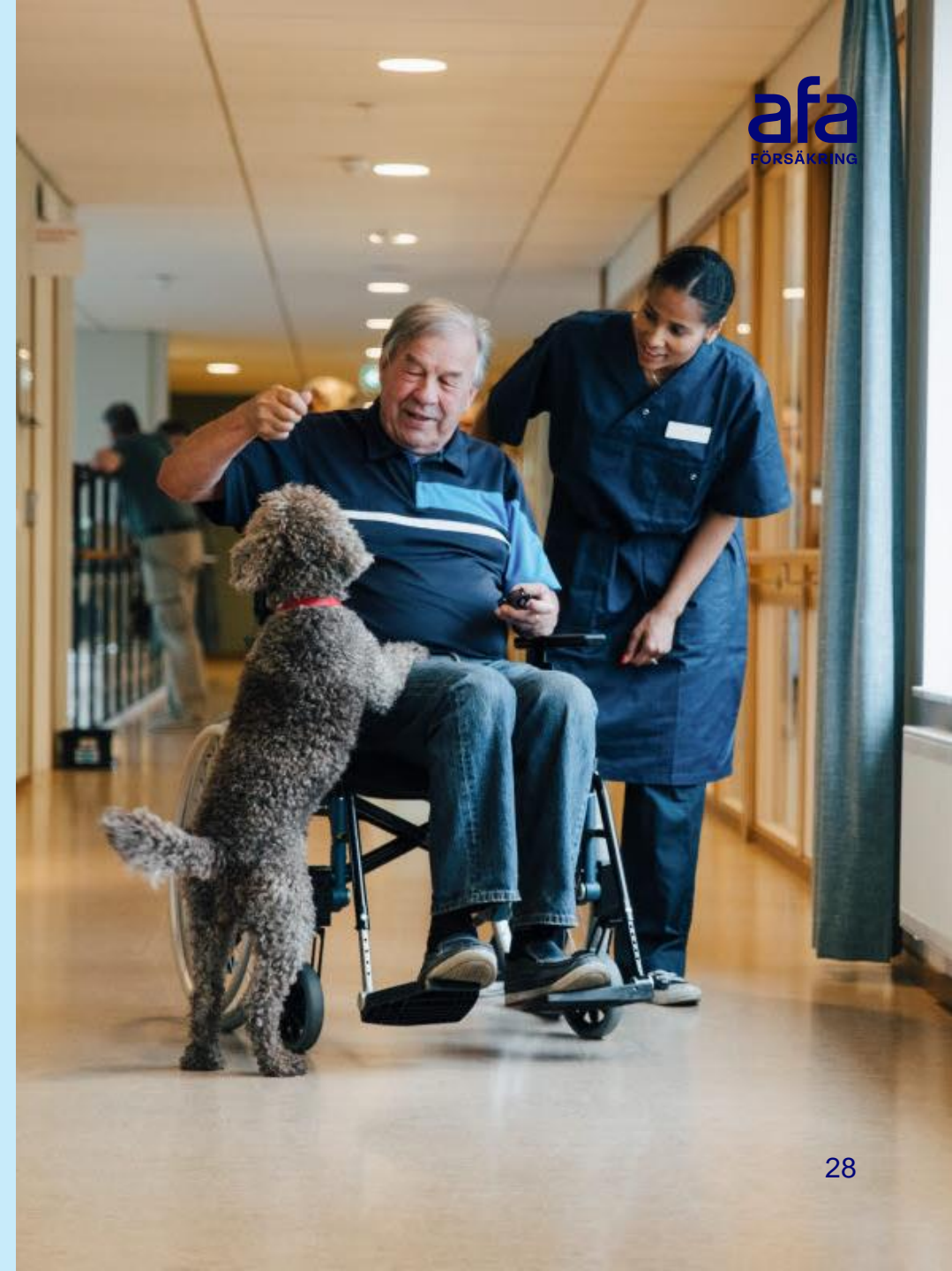
Arbetssjukdom

- Tandvård
- Särskilda hjälpmedel
- Sjukvård utomlands
- Livränta
- Begravningshjälp
- Efterlevandelivränta

- Inkomstförlust
- Merkostnader
- Sveda och värk
- Lyte och men
- Framtida merkostnader
- Framtida inkomstförlust
- Ersättning vid dödsfall

Karin 39 år

- Undersköterska på äldreboende
- Halkar på en vattenfläck på jobbet
- Bryter handleden
- Sjukskriven 6 veckor
- Kostnader för läkarvård, mediciner och handledsstöd
- Fortsatta besvär efter 12 månader



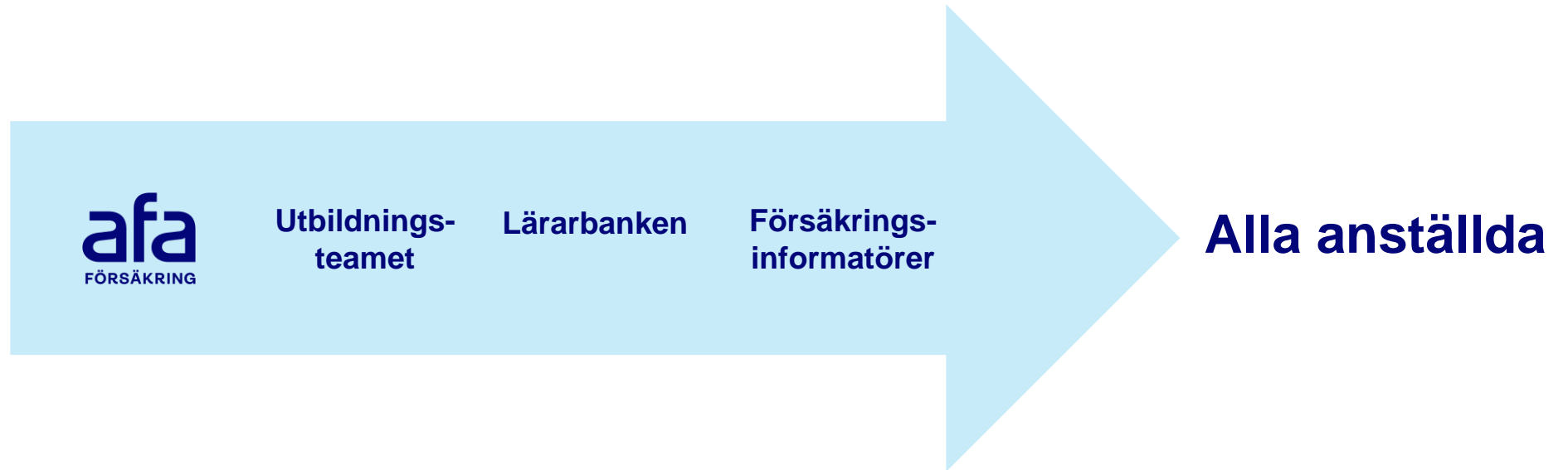
Sammanfattning arbetsskadeförsäkring

- Gäller från första anställningsdagen
- Ingen åldersgräns
- Arbetskadetyper:
olycksfall i arbete, färdolycksfall, arbetssjukdom
och smitta
- Ersättningar:
inkomstförlust, kostnader, sveda och värk, lyte och men
- Anmälan ska göras inom 10 år



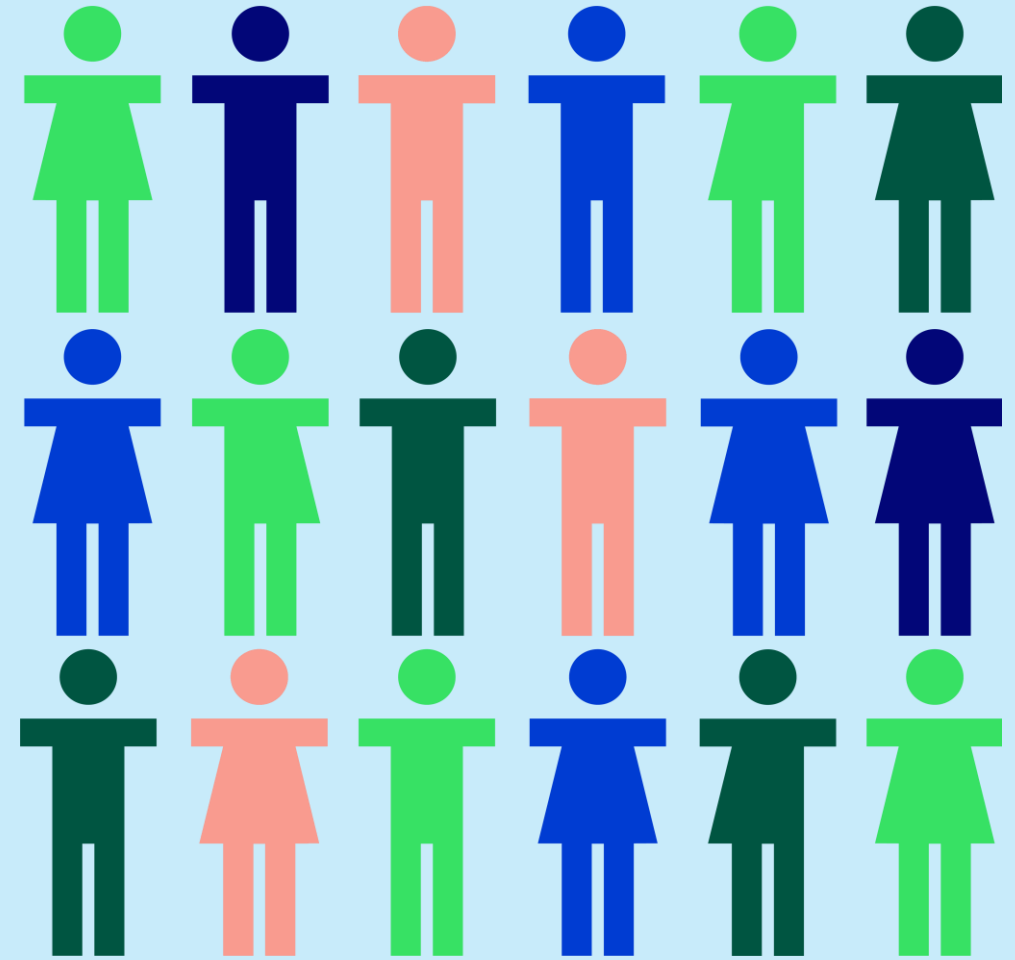
Försäkringsinformatörsuppdraget

Informationsuppdraget



Ditt uppdrag

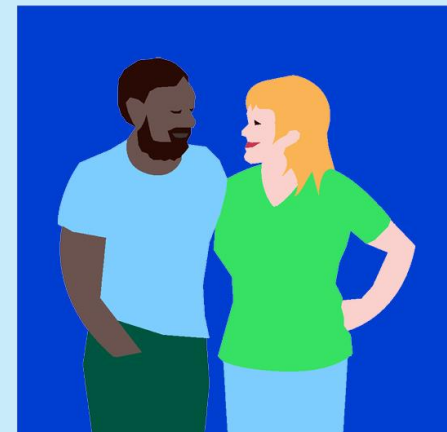
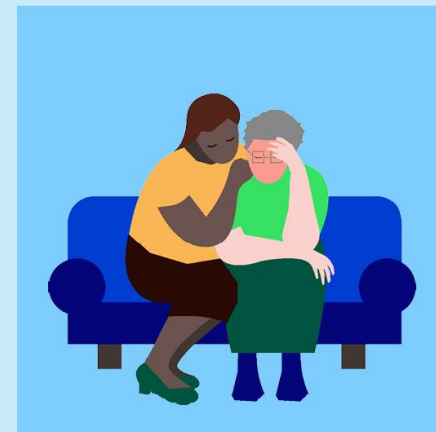
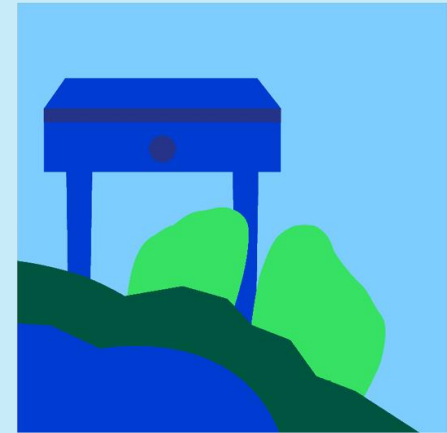
- Försäkringsinformatör för alla anställda
- Övergripande koll, hänvisa rätt
- Inte expert
- Hjälpa till vid anmälan
- Samverka



Övergripande mål för uppdraget

Alla anställda ska:

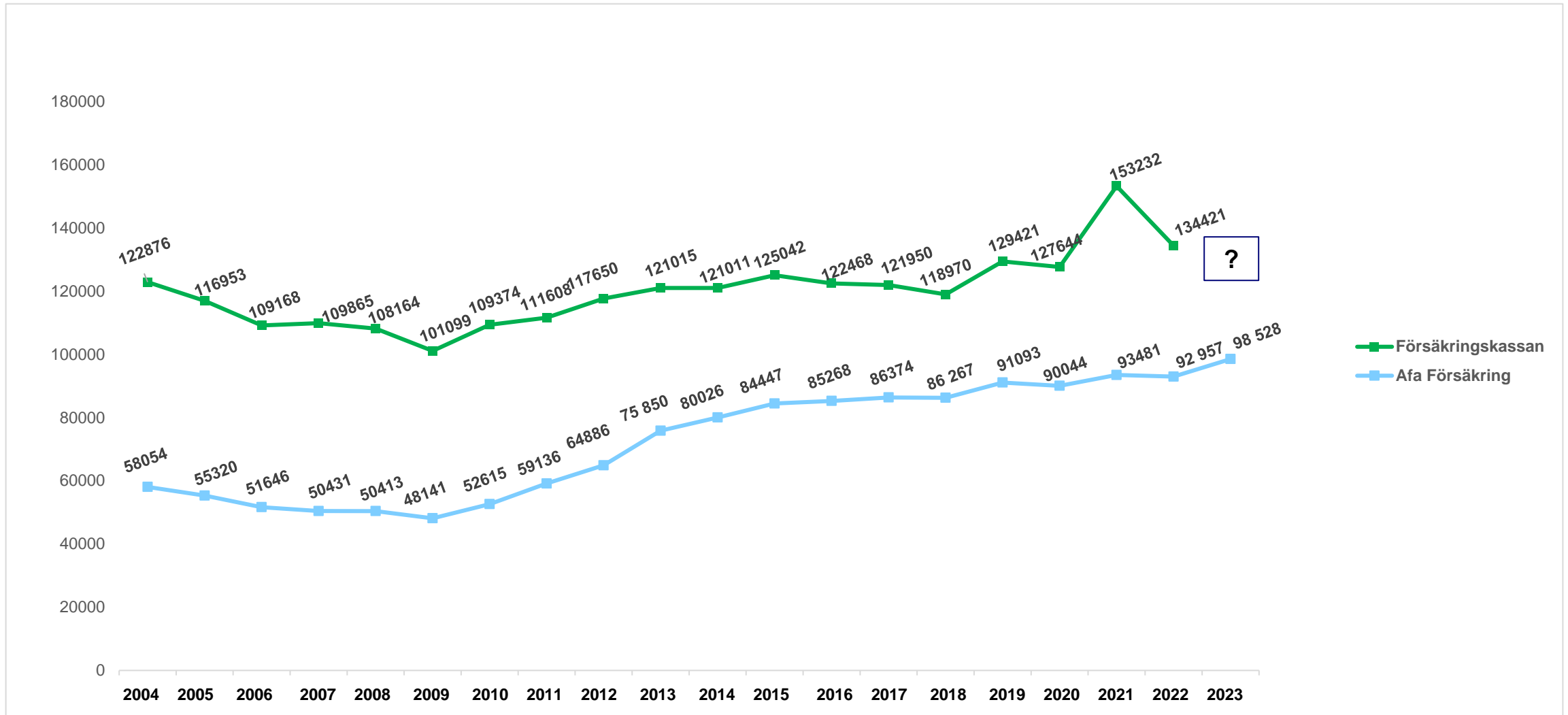
- Känna till att de är försäkrade vid sjukdom, arbetsskada och dödsfall
- Veta vart de kan vända sig när något händer



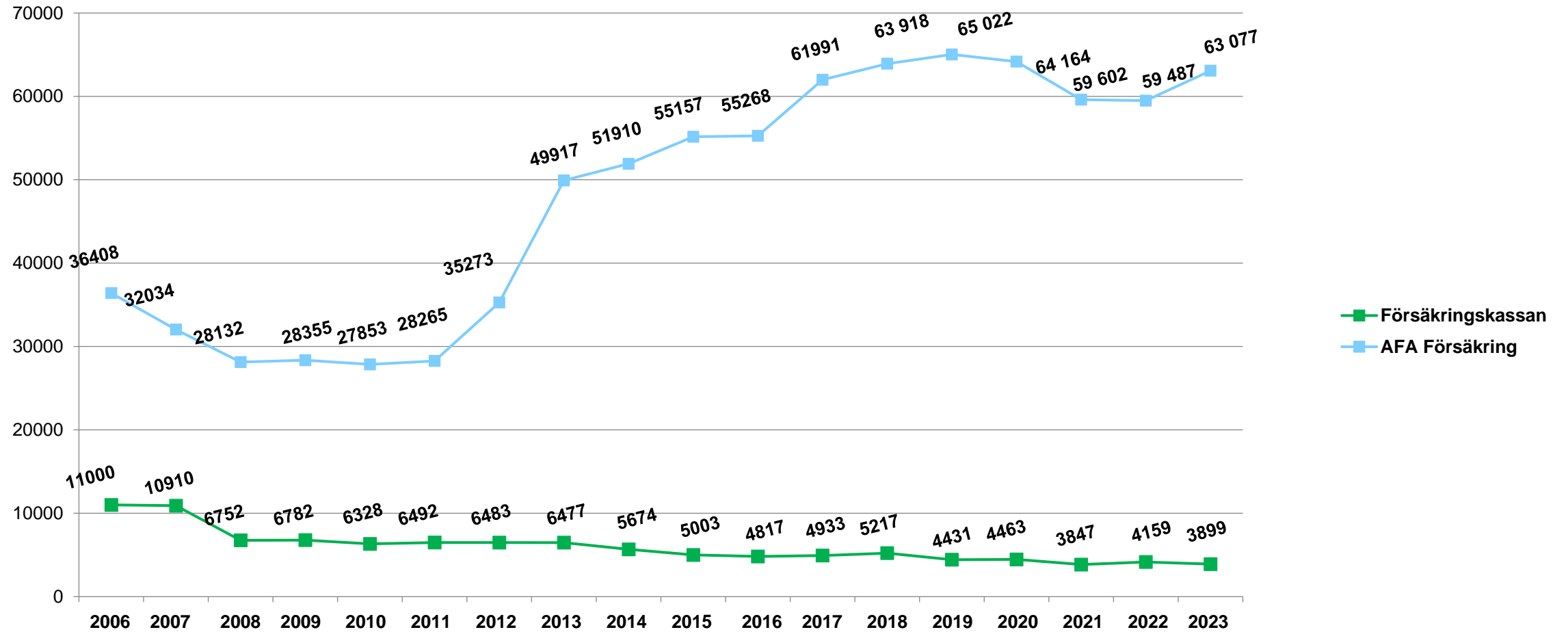
En värdefull anställningsförmån

- Alla anställda omfattas
- En värdefull anställningsförmån
- Men bara om man vet om att den finns
- Det finns dom som går miste om ersättning.....

Anmälda arbetsskador



Ersatta arbetsskador

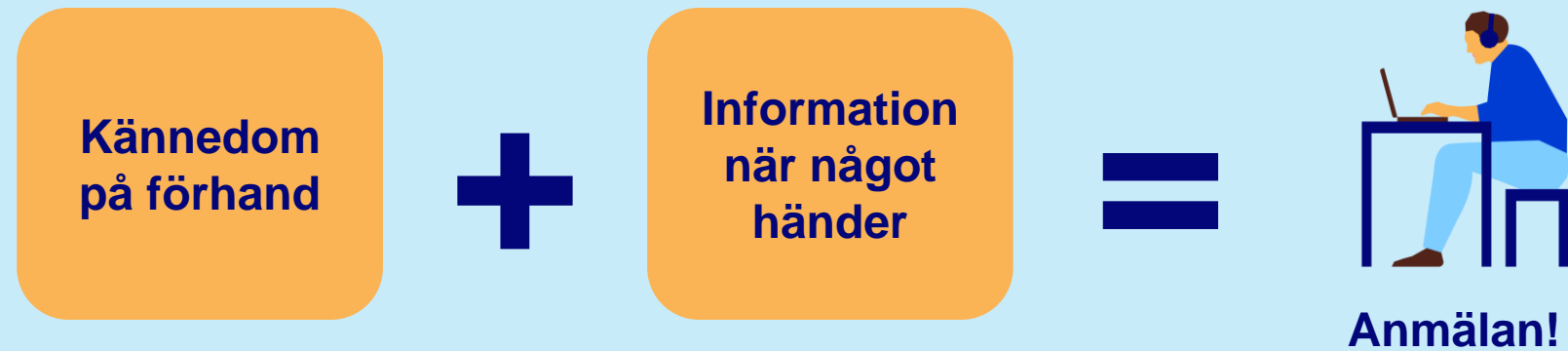


Källor:
Försäkringskassan
Afa Försäkring, aktuariefunktionen

När får man informationen?



Framgångsformel



Material för dig som ska informera



Ladda ner eller beställ material

Informationsmaterial som kan vara till stöd för dig som arbetsgivare, facklig representant eller försäkringsinformatör.

→ [Till materialen](#)



Introduktion till försäkringarna

Här hittar du en film och presentationer som du kan använda för att informera om de olika kollektivavtalade försäkringarna.

→ [Till presentationerna](#)



Exempel på ersättning

Talande exempel som visar vilken ersättning en anställd kan få om den råkar ut för en olycka eller blir sjuk. Finns som powerpoints och filmer.

→ [Till exemplen](#)

Arbetsmötesmaterial för att se över rutiner



Lag - **SFB**

- Tandvård
- Särskilda hjälpmedel
- Sjukvård utomlands
- Livränta
- Begravningshjälp
- Efterlevandelivränta

Ingen ersättning =
Ingen prövning!



Ronja 50 år

- Olycksfall 1 juni 2019
- Underbensfraktur
- 35 000/månad
- Sjuk till 30 september
- Kvitton 1 500 kronor
- Åter i tidigare jobb 1 okt.
- 5 % medicinsk invaliditet

Avtal - **TFA-KL**

- Inkomstförlust: 20 623 kr
- Sveda och värk: ~11 000 kr
- Kostnader: 1 500 kr
- Lyte och men: ~56 000 kr
- Total: ~89 000 kr

Utan anmälan: 0 kr

Försäkringskassan

Lag - **SFB**

- Tandvård
- Särskilda hjälpmedel
- Sjukvård utomlands
- Livränta
- Begravningshjälp
- Efterlevandelivränta

Ingen ersättning =
Ingen prövning!



Sonja 50 år

- Stressrelaterade besvär
- 35 000/månad
- Sjukskriven av och till kortare perioder
- Återkommandekostnader för läkarbesök och läkemedel

afa
FÖRSÄKRING

Avtal - **TFA-KL**

Ingen prövning hos
Försäkringskassan
= ingen prövning och
ingen ersättning från
Afa Försäkring

afa
FÖRSÄKRING

Sjukdom

- Oavsett diagnos
- Kvalifikationstid
- Inkomstförsäkring
- Efterskydd
- Ingen preskription
- Längst till 66 år

Arbetskada

- Samband med arbetet
- Ingen kvalifikationstid
- Skadestånd
- Inget efterskydd*
- 10 års preskription
- Ingen åldersgräns

Anmäl på www.afaforsakring.se

Dödsfall

Sammanfattning försäkring vid dödsfall

KPA Pension administrerar

Från första anställningsdagen – längst till 67 år

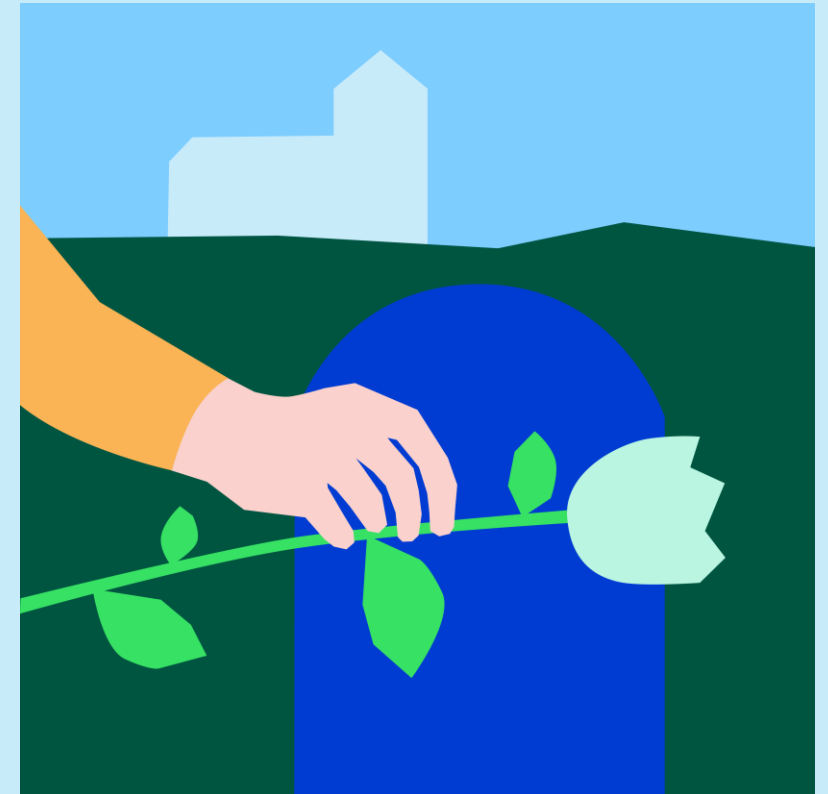
Efterskydd upp till två år

Ersättning till efterlevande

Anhöriga ansöker - Arbetsgivaren hjälper till

Förmånstagare enligt villkor

Tre olika belopp kan betalas ut



Tjänstegruppplivförsäkring TGL-KL

Begravningshjälp

Barnbelopp

Grundbelopp

Särskilt förmånstagarförordnande

EFTERLEVANDEGUIDEN - ett samarbete mellan myndigheter för att göra det enklare för dig som förlorat någon nära

EFTERLEVANDEGUIDEN.SE

Försäkringskassan

PENSIONS
MYNDIGHETEN

Skatteverket

MENY

Svenska

Vad söker du svar på?



ATT BÖRJA MED

MÅNADERNA EFTER

FÖLJANDE ÅR

CHECKLISTA

Att börja med

- ✓ Informera om dödsfallet
- ✓ Förbereda begravning
- ✓ Ta ledigt om du behöver
- ✓ Sköta dödsbo

Så börjar du

Månaderna efter

- ✓ Bouppteckning
- ✓ Dela upp arv
- ✓ Ekonomi
- ✓ Om sorg

Mer om månaderna efter

Följande år

- ✓ Deklarera dödsboet
- ✓ Leva med sorgen
- ✓ Planera ekonomi

Mer om följande år

Fundera över:

1. Känner du till vem/vilka som är försäkringsinformatörer hos er (i kommunen/regionen...)?
2. Hur har de gjort för att bli "kända"?



Mail till din personalchef

Nu har ni en ny försäkringsinformatör!

Inger Nilsson, Personalavdelningen, och Linda Eriksson, Förskolan Tallkotten, har den 13-14 september gått Afa Försäkrings Grundutbildning för försäkringsinformatörer. Utbildningen ger en grundläggande kunskap om de kollektivavtalade försäkringarna som alla anställda inom kommuner och regioner omfattas av och som gäller vid sjukdom, arbetsskada och dödsfall.

Bifogar också en lista på de försäkringsinformatörer som finns i er organisation.

Försäkringsinformatörerna har en viktig roll i att sprida kunskap om de kollektivavtalade försäkringarna i hela er organisation, de känner till vart man ska vända sig för att få mer information, hur och var man gör en anmälan.

Ni kan underlätta försäkringsinformatörernas arbete genom att synliggöra dem t ex på ert intranät, bjuda in dem att informera chefer och anställda vid chefsutbildningar, arbetsplatsträffar, samverkansgrupper osv.

Försäkringsinformatörerna är en tillgång för er i hela er organisation!



Informera

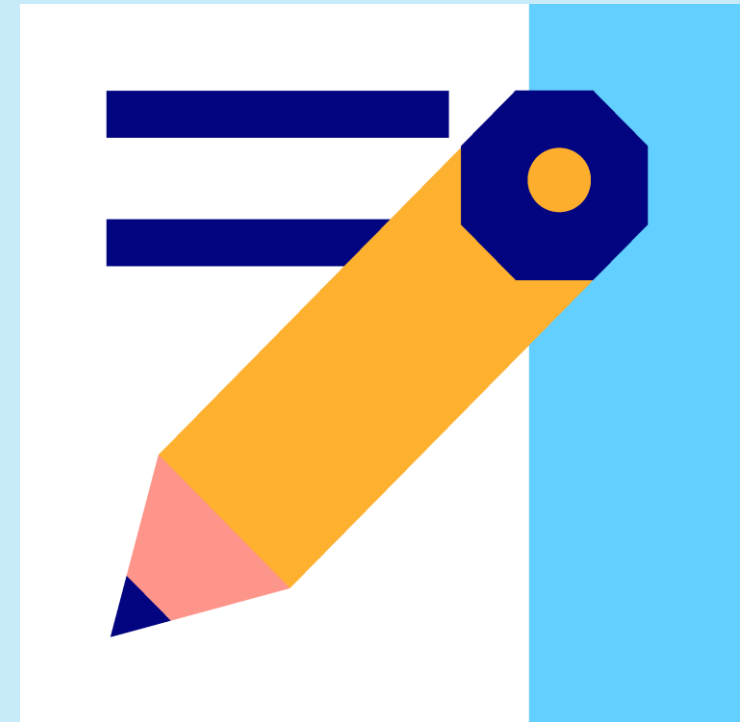
1. Vem eller vilka behöver få information?
2. På vilka sätt kan jag/vi få ut informationen?
3. Vilka kan jag samarbeta med?



Handlingsplan

Upprätta en handlingsplan att ta med hem

1. Fundera på ungefär hur många just du har att informera och vilka kan du samarbeta med?
2. **Lista tre saker** som du/ni kan göra inom den närmaste månaden.



afa
FÖRSÄKRING

afaforsakring.se