

Cirka 90 procent av alla anställda i Sverige omfattas av kollektivavtalade försäkringar. Hör du till dem är du försäkrad via jobbet. Det betyder att du kan ha rätt till extra ersättning som du kanske inte känner till. Kollektivavtalade försäkringar är kopplade till din anställning. Försäkringarna gäller även om du inte är med i facket.

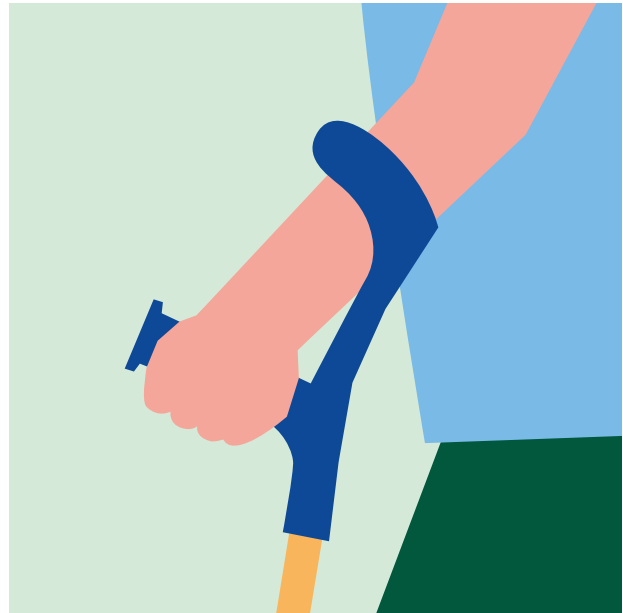
# Om du skadar dig

Avtal om ersättning vid personskada (PSA)

För statligt anställda

## När gäller försäkringen?

Avtalet gäller om du råkar ut för ett olycksfall i arbetet, eller ett olycksfall på väg till eller från arbetet (färdolycksfall), eller om du får en arbetssjukdom. Alla tre händelserna kallas för arbetsskada. Även skador på grund av hot, våld och rån kan räknas som arbetsskada.



## Olycksfall

Ett olycksfall i arbetet beror på en kortvarig, ovanlig och oförutsedd händelse. Till exempel om du ramlar och bryter benet eller skär dig på något.

### Du kan få ersättning för:

- ▶ Förlorad inkomst under sjukskrivningstid och/eller om du får nedsatt arbetsförmåga på grund av att du har fått bestående besvär.
- ▶ Kostnader, till exempel sjukvårdskostnader, läkemedel, skadade kläder, glasögon och liknande. Vi ersätter kostnader för läkarvård och läkemedel upp till beloppet för högkostnadsskyddet.
- ▶ Sveda och värk, om du har varit sjukriven 31 dagar eller mer.
- ▶ Medicinsk invaliditet, om du får bestående besvär.
- ▶ Skador som påverkar utseendet, till exempel ärr eller förlust av kroppsdel eller friska tänder.

## Färdolycksfall

Om du skadar dig på väg till eller från arbetet kallas det färdolycksfall. Till exempel om du halkar, snubblar eller cyklar omkull.

### Du kan få ersättning för:

- ▶ Förlorad inkomst, om du får nedsatt arbetsförmåga på grund av att du har fått bestående besvär. Du kan inte få ersättning för inkomstförlust under sjukskrivningstid.
- ▶ Kostnader, till exempel sjukvårdskostnader, läkemedel, skadade kläder, glasögon och liknande. Vi ersätter kostnader för läkarvård och läkemedel upp till beloppet för högkostnadsskyddet.
- ▶ Sveda och värk, om du har varit sjukskriven 31 dagar eller mer.
- ▶ Medicinsk invaliditet, om du får bestående besvär.
- ▶ Skador som påverkar utseendet, till exempel ärr eller förlust av kroppsdel eller friska tänder.

## Arbetssjukdom

En arbetssjukdom beror på att du har utsatts för något skadligt i arbetsmiljön under en längre tid som påverkar din hälsa. Det kan till exempel vara tungt arbete, buller eller farliga ämnen. För att du ska kunna få ersättning från oss ska arbetssjukdomen som regel vara godkänd av Försäkringskassan.

### Du kan få ersättning för:

- ▶ Förlorad inkomst under sjukskrivningstid och/eller om du får nedsatt arbetsförmåga på grund av att du har fått bestående besvär.
- ▶ Kostnader, till exempel sjukvårdskostnader, läkemedel, och annan medicinsk behandling. Vi ersätter kostnader för läkarvård och läkemedel upp till beloppet för högkostnadsskydd.
- ▶ Medicinsk invaliditet, om du får bestående besvär.
- ▶ Skador som påverkar utseendet, till exempel ärr eller förlust av kroppsdel eller friska tänder.
- ▶ Sveda och värk.

### Anmälan

- ▶ Arbetsskada anmäler du via vår e-tjänst på [afaforsakring.se](http://afaforsakring.se).
- ▶ Du kan följa ditt ärende på Mina sidor.
- ▶ Vid färdolycksfall: Om det är ett fordon inblandat som är trafikförsäkringspliktigt ska du istället anmäla händelsen till det försäkringsbolag där fordonet är försäkrat.

## Bra att veta

Vi ersätter inte kostnader för privat sjukvård eller alternativ medicinsk behandling.

Vi drar av 30 procent i skatt på ersättning för förlorad inkomst. Övrig ersättning är skattefri.

Det här är en allmän och kortfattad information om försäkring vid arbetsskada. Mer information och försäkringsvillkor hittar du på [afaforsakring.se](http://afaforsakring.se).

Om du har ett ärende hos oss och inte är nöjd med handläggningen eller det beslut vi har fattat ska du i första hand kontakta den som har handlagt ditt ärende. Missförstånd och oklarheter kan oftast lösas. Är du fortfarande inte nöjd med ett beslut i ditt ärende kan du begära prövning i Skiljenämnden i vissa trygghetsfrågor, Afa Försäkring, 106 27 Stockholm.

Om du har synpunkter och förslag som kan göra vår verksamhet bättre för dig som kund kan du kontakta klagomålsansvarig på tel 08-696 35 70 eller e-post [klagomalsansvarig@afaforsakring.se](mailto:klagomalsansvarig@afaforsakring.se).

## Har du frågor?

Välkommen att ringa oss på tel 0771-88 00 99 vardagar 8–17.

Din försäkringsinformatör på arbetsplatsen, fackliga representant eller arbetsgivare kan även hjälpa dig om du har frågor.