

Välkommen på informationsträff om Försäkringskassans arbetsplatsinriktat rehabiliteringsstöd och Afa Försäkrings arbetslivsinriktade rehabiliteringsstöd

- Agenda
- Presentation
- Frågestund
 - Ställ frågor i chatten
 - Vi besvarar dina frågor på slutet
 - Presentationsmaterialet kommer finnas tillgängligt där ni anslöt till informationsträffen

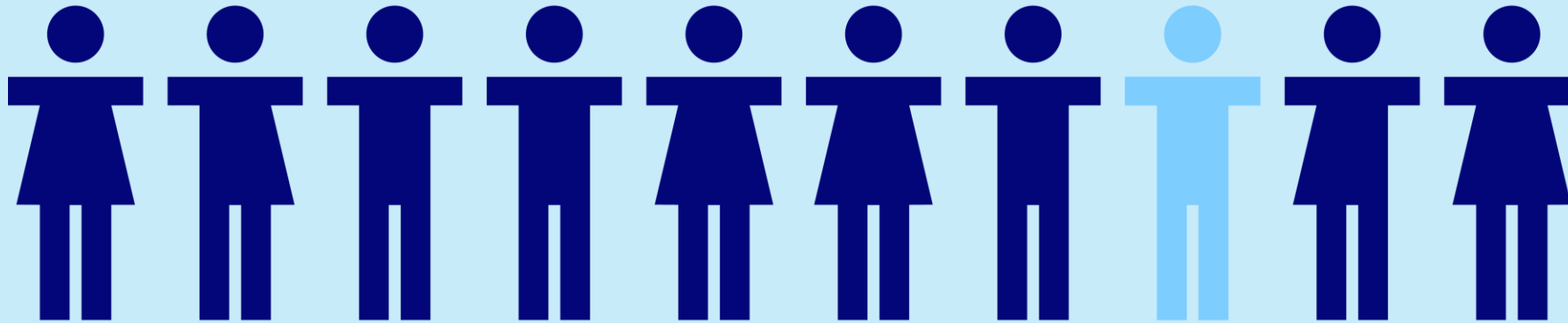
afa
FÖRSÄKRING



Försäkringskassan



- Vi administrerar kollektivavtalad försäkring.
- 9 av 10 är försäkrade via jobbet.
- Vi ägs av Svenskt Näringsliv, LO, PTK.
- Vår största uppdragsgivare är kommuner och regioner.





Förebyggande insatser

Statistik

Skadedatabas med 15 miljoner försäkringsärenden

Forskning och utveckling

150 miljoner kronor per år inom arbetsmiljö och hälsa

Fler förebyggande insatser

- Gilla jobbet
- Säkerhetspark
- Fallkompetens

Ekonomiskt stöd

- Rehabilitering
- Arbetsmiljöutbildning

Systemstöd

IA – stöd i det systematiska arbetsmiljöarbetet

Prevent och Suntarbetsliv

Verktyg baserat på forskningsresultat

Bidrar till

- Kunskap och praktisk nytta för Sveriges arbetsplatser
- Främjande av friskfaktorer
- Minskad ohälsa och arbetsskador



Snabbfakta

- Statlig myndighet
- Betalar ut drygt **240 miljarder** kronor per år (under normala omständigheter)
- Fattar cirka **21 miljoner** beslut om bidrag och ersättningar varje år (under normala omständigheter)
- Verksamhet på **ca 60** orter
- Huvudkontor i Stockholm
- Drygt **13 200** anställda
- Generaldirektör **Nils Öberg**, överdirektör **Maria Rydbeck**



Några av våra bidrag och ersättningar

Till barnfamiljer

- Barnbidrag och flerbarnstillägg
- Tillfällig föräldrapenning
- Föräldrapenning
- Bostadsbidrag till barnfamiljer
- Underhållsstöd
- Adoptionsbidrag
- EU-familjeförmåner
- Familjebidrag till rekryter

Till nyanlända och arbetslösa

- Aktivitetsstöd
- Bostadsersättning
- Etableringsersättning
- Etableringstillägg
- Utvecklingsersättning

Tandvård

- Statligt tandvårdsstöd



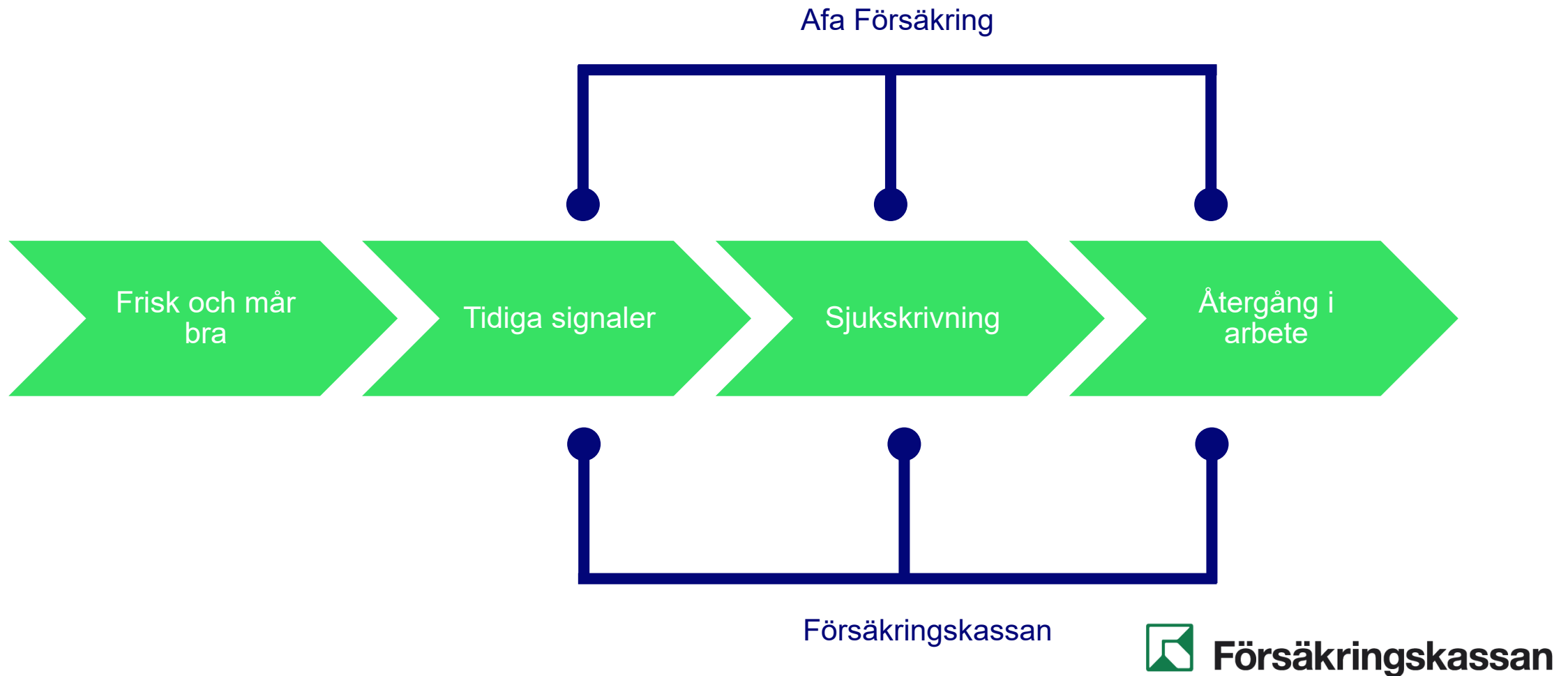
Några av våra bidrag och ersättningar

Till sjuka samt personer med funktionsnedsättning

- Sjukpenning
- Sjukersättning
- Omvårdnadsbidrag
- Merkostnadsersättning
- Aktivitetsersättning
- Arbetsskadeersättning
- Assistansersättning
- Vård utomlands
- Smittbärarpenning
- Bilstöd



Arbetsgivare kan ansöka om ekonomiskt stöd från Försäkringskassan och Afa Försäkring



När kan du använda dessa rehabiliteringsstöd?

Stödet hos båda aktörer kan användas vid till exempel:

- Upprepad korttidsfrånvaro
- Signaler om ohälsa hos en medarbetare
- Risk för att det kan bli en sjukskrivning
- Risk för att det kan bli svårigheter för medarbetaren att återgå i arbete efter sjukskrivning

Stödet kan också sökas hos Försäkringskassan vid till exempel:

- Göra en planering för medarbetarens återgång i arbete
- Medarbetarens arbetsförmåga är oklar i förhållande till arbetsuppgifter



Vilka omfattas?



Försäkringskassan

afa
FÖRSÄKRING

Afa Försäkring

- Arbetsgivare med anställda med sjukförsäkring AGS-KL och AGS
- Alla arbetsgivare inom kommun, region, svenska kyrkan och kommunala bolag-samtliga anställda
- Privata företag – anställda arbetare

Försäkringskassan

- Alla anställda
- Alla arbetsgivare



Vad kan arbetsgivare söka ersättning för från Afa Försäkrings arbetslivsinriktade rehabiliteringsstöd?

- Ersätter upp till 50%
- Samtalsstöd hos legitimerad psykolog eller psykoterapeut
- Behandling vid skadligt bruk/beroende av alkohol, droger, (spel)
- Kurser i stresshantering
- Livsstilsförändringskurser vid t.ex. långvarig smärta
- Kortare omskolande kurser



Vad kan arbetsgivare söka Försäkringskassans arbetsplatsinriktat rehabiliteringsstöd för?

- Utredda medarbetarens ohälsa, t ex hälsosamtal eller arbetsförmågebedömning
- Utredda eventuellt behov av stöd för att kunna vara kvar eller återgå i arbete vid sjukskrivning
- Göra en planering för medarbetares återgång i arbete vid sjukskrivning
- Erbjuder stödsamtal för att en medarbetare ska kunna vara kvar eller komma tillbaka i arbete
- Få stöd när det gäller att anpassa en medarbetares arbetsplats, arbetsuppgifter eller arbetstider
- Se över medarbetarens behov av arbetshjälpmedel eller ändrad arbetsteknik
- Anlita en rehabiliteringskoordinator för att utreda, planera, genomföra eller följa upp arbetsplatsinriktade rehabiliteringsinsatser



Försäkringskassans arbetsplatsinriktat rehabiliteringsstöd

- Vad?
 - Bidrag när du som arbetsgivare anlitar externt stöd, t ex av företagshälsovård, för att förebygga sjukfrånvaro eller underlätta återgång i arbete för en medarbetare
- Hur?
 - Du behöver anlita en företagshälsovård eller motsvarande som är godkänd av Försäkringskassan
- Hur mycket?
 - Hälften av kostnaden
 - Max **20 000** kronor per medarbetare
 - Max 200 000 kronor per arbetsgivare



Vad kan arbetsgivaren inte få ersättning för?

- Medicinsk rehabilitering t.ex. läkarbesök, naprapat, sjukgymnast, provtagning och analyskostnader
- Utredningar, kartläggningar samt bedömningsamtal
- Gruppaktiviteter
- Administrativa kostnader för t.ex. vikarier, lönekostnader
- Arbetshjälpmedel och arbetsplatsanpassningar
- Hälsöfrämjande insatser till exempel:
 - Friskvård
 - Rökavvänjning
 - Träning
 - Viktminskning och dyl.
- Tjänster som till exempel:
 - Screeningverktyg
 - Handledning och coachning
 - Ledarskapsutbildningar
 - Föreläsningar

Vad kan man inte få arbetsplatsinriktat rehabiliteringsstöd för?

- Medicinsk eller annan behandling, till exempel KBT-samtal, besök hos naprapat eller sjukgymnast
- Hälsöfrämjande insatser, till exempel
 - Friskvård
 - Rökavvänjningskurs
 - Gruppgymnastik/träning
 - Viktnminskningsprogram o dyl.
- Tjänster som till exempel
 - Screeningverktyg för att identifiera ohälsa på företag generellt
 - Organisationsutveckling, grupp- och medarbetarutveckling
 - Ledarskapsutbildningar och chefscoachning
 - Föreläsningar
 - Coachande aktiviteter för grupper eller liknande



Exempel samtalsstöd

Anna har en stressfylld arbetssituation samtidigt som hon just genomgått en skilsmässa. Behöver stöd för att få verktyg att hantera sin stress. Annas arbetsgivare kontaktar sin företagshälsovård som gör en utredning.

Företagshälsovården rekommenderar 10 st samtalsstöd för Anna som Annas arbetsgivare betalar.

Utredning: 3000 kr
10 st samtal: 12000 kr

Annas arbetsgivare kan få bidrag för utredningen hos Försäkringskassan och ersättning för de behandlande samtalen från Afa Försäkring.

Försäkringskassan ersätter halva kostnaden för utredningen, dvs 1500 kr, och Afa Försäkring kan ersätta halva kostnaden för de behandlande samtalen, dvs 6000 kr.

Exempel behandling vid skadligt bruk

Kim har under en längre tid haft en del upprepad korttidsfrånvaro och Kims chef misstänker att Kim dricker för mycket.

Kims arbetsgivare kontaktar sin företagshälsovård som gör en utredning.

Företagshälsovården rekommenderar ett behandlingshem med en öppenvårdsbehandling och tillhörande eftervård som Kims arbetsgivare betalar.

Utredning: 8000 kr

Öppenvårdsbehandling med eftervård: 120 000 kr

Kims arbetsgivare kan få bidrag för utredningen hos Försäkringskassan och ersättning för behandlingen från Afa Försäkring.

Försäkringskassan ersätter halva kostnaden för utredningen, dvs 4000 kr och Afa Försäkring kan ersätta halva kostnaden för behandlingen, dvs 60 000 kr.

Exempel kurs i stresshantering

Lena arbetar som sjuksköterska och har under en längre tid haft problem med smärta samt så har hon haft en stressfylld arbetssituation som påverkar hennes arbetsförmåga negativt.

Lenas chef har uppmärksammat detta och kallar Lena till ett möte tillsammans med deras företagshälsovård. Genom företagshälsovården har hon sedan tidigare fått sjukgymnastik och annan medicinsk behandling för sin smärtproblematik men hon behöver lära sig mer om hur hon kan hantera sina besvär.

Lena och hennes chef tillsammans med företagshälsovården bestämmer att Lena ska gå en stresshanteringskurs. Stresshanteringskursen kommer ha en inriktning på återhämtning och sömnproblem.

Företagshälsovården är sedan tidigare godkänd anordnare hos Försäkringskassan och kursen följer en vedertagen och evidensbaserad metod. Stresshanteringskursen kommer att pågå under 4 veckor till en kostnad av 22 000 kr.

Afa Försäkrings rehabiliteringsstöd kan ersätta halva kostnaden för kursen, dvs 11 000 kr och Försäkringskassan kan ersätta halva kostnaden för kursen, dvs 11 000 kr.

OBS: För att Försäkringskassan ska kunna bevilja halva kostnaden för kursen måste syftet vara förebyggande eller inför en återgång i arbete för en medarbetare med psykisk ohälsa. Får ej vara en medicinsk behandling.

Hur och när ansöker arbetsgivaren?

Afa Försäkring

- Arbetsgivare inom kommun, region, svenska kyrkan och kommunala bolag - inom 6 månader från rehabiliteringens startdatum
- Privata företag – ingen tidsgräns
- Enbart digital ansökan (ingen inloggning krävs)

Försäkringskassan

- Efter genomförd arbetsplatsinriktad rehabiliteringsinsats
- Sista ansökningsdatum 1 februari året efter insatsen genomförts
- E-tjänst med inloggning eller blanketter på Försäkringskassans webbplats



Ansökan om rehabiliteringsstöd

Checklista

Innan du börjar, se till att du har:

- ✓ Den du ansöker för omfattas av sjukförsäkring AGS eller AGS-KL
- ✓ Samtycke från den person som ska rehabiliteras. [Ladda ner samtyckesblankett](#)
- ✓ Underlag från företaget som genomför rehabilitering med information om behandling. [Läs mer](#)
- ✓ Totalkostnad exklusive moms

Det tar ca 15 minuter att fylla i ansökan.

Se till att du informerar den som ska rehabiliteras om att dennes personuppgifter har lämnats till Afa Försäkring som grund för stödet. Information om hur vi hanterar personuppgifter finns här.

För att kunna pröva ansökan om rehabiliteringsstöd kommer Afa Försäkring att behandla dina personuppgifter. Här kan du läsa om hur vi behandlar dina personuppgifter.

Påbörja ansökan >

Fyll i:

- Info om person som rehabiliteras
- Orsak och syfte till rehabiliteringen
- Info om rehabiliteringen
- Kontaktuppgift till er som ansöker

Underlag som ska bifogas ansökan

- Tas fram av det företag/ den behandlare som genomför rehabiliteringen
- Behöver vara personspecifikt
- Innehålla information om rehabiliteringen
 - Vem behandlas
 - Ev. referensnummer som är kopplat till personen som behandlas
 - Rehabiliteringsinsats
 - Information om digital behandling
 - Namn på psykolog/psykoterapeut (vid samtalsstöd)
 - Startdatum
 - Totalkostnad

afa FÖRSÄKRING

EXEMPEL UNDERLAG

I ansökan om rehabiliteringsstöd ska arbetsgivaren skicka in ett underlag med information om rehabiliteringen. Underlaget ska vara framtaget av det företag som genomför rehabiliteringen och behöver därför vara personspecifikt.

Arbetsgivare ansöker om rehabiliteringsstöd på vår webb för sina anställda som omfattas av någon av sjukförsäkringarna AGS eller AGS-KL.

LEVERANTÖR AV REHABILITERING

Leverantörens namn	Organisationsnummer
Adress	Kontaktperson
Postadress	Telefon

ARBETSGIVARENS KONTAKTUPPGIFTER

Leverantörens namn	Organisationsnummer
Adress	Kontaktperson
Postadress	Telefon

INFORMATION OM REHABILITERINGEN

- Vem som ska behandlas (t.ex. namn, initialer, personnummer)
- Ev. referensnummer för den som behandlas som kan märkas på fakturan
- Rehabiliteringsåtgärd och innehåll (t.ex. samtalsstöd, ange då hur många samtal som planeras. Information om behandlingsmetod etc) samt ifall behandlingen genomförs digitalt.
- Vem behandlaren är
- Startdatum och ev. slutdatum för rehabiliteringen
- Totalkostnad där den behandlande delen är specificerad exklusive moms

→ Mer information om rehabiliteringsstödet finns här: [läs mer](#)

10/16 2208

Från ansökan till utbetalning



- All kontakt sker med kontaktpersonen för ansökan –meddela oss om ni byter kontaktperson

Kom igång med ansökan – bra rutiner gör skillnad

- Ta hjälp av er företagshälsovård med underlag
- Kika i exempel underlaget på vår hemsida vilken information i underlaget som behöver finnas
- Osäker på antal samtal - ansök för fler och skriv slutfaktura/avslutat på sista fakturan om inte alla genomfördes



Ansökan arbetsplatsinriktat rehabiliteringsstöd

- Ansök digitalt via e-tjänst eller blankett på Försäkringskassans webbplats
- Senast 1 februari året efter
- På ansökan anges
 - Vilken godkänd anordnare/företagshälsovård som utfört tjänsten
 - Arbetsgivarens organisationsnummer
 - Personnummer på medarbetaren
 - Kryssa i om tjänsten avser utreda, initiera, planera, genomföra eller följa upp en arbetsplatsinriktad rehabiliteringsinsats
- Betalas ut inom 45 dagar

**Snabbare
tillbaka
i arbete**

[Ansök om
bidrag nu](#)



Nytt ansökningsförfarande från 17 maj

- Arbetsgivaren ansöker som tidigare digitalt via e-tjänst eller blankett FK7025 på Försäkringskassans webbplats
- Arbetsgivaren ska även skicka in blankett FK7026 som man begär från anordnaren
- I blankett FK7026 redovisar anordnaren insatserna och kostnaderna
- Ny adress att skicka pappersblanketter till:
Försäkringskassans inläsningscentral
839 88 Östersund

**Snabbare
tillbaka
i arbete**

[Ansök om
bidrag nu](#)



Afa Försäkring

- Kommuner och regioner ansök inom **6 månader** från startdatum
- Beskriv orsak och syfte/ individ så utförligt som möjligt
- Beviljat ärende - 3 år att inkomma med fakturor

Försäkringskassan

- Ansökan behöver ha **kommit in** till Försäkringskassan senast 1 februari
- Förutom ansökan ska också blankett FK7026 skickas in
- Blankett FK7026 får ni av anordnaren som också fyller i blanketten



Välkommen att kontakta Afa Försäkring



www.afaforsakring.se/rehabiliteringsstod



rehabstod@afaforsakring.se



Vill du veta mer?

- På Försäkringskassans webbplats finns
 - mer information om bidraget
 - lista med alla godkända anordnare
 - E-tjänst för ansökan
- Försäkringskassans kundcenter för partner 0771-17 90 00
- [Arbetsgivare - Försäkringskassan \(forsakringskassan.se\)](https://forsakringskassan.se)
- [Arbetsplatsinriktat rehabiliteringsstöd - Försäkringskassan \(forsakringskassan.se\)](https://forsakringskassan.se)

