



# Sjukfrånvaro med psykisk diagnos

afa  
FÖRSÄKRING

Oktober 2023

Emil Askestad

Elin Henriksson

# Om rapporten

Försäkringarna omfattar:

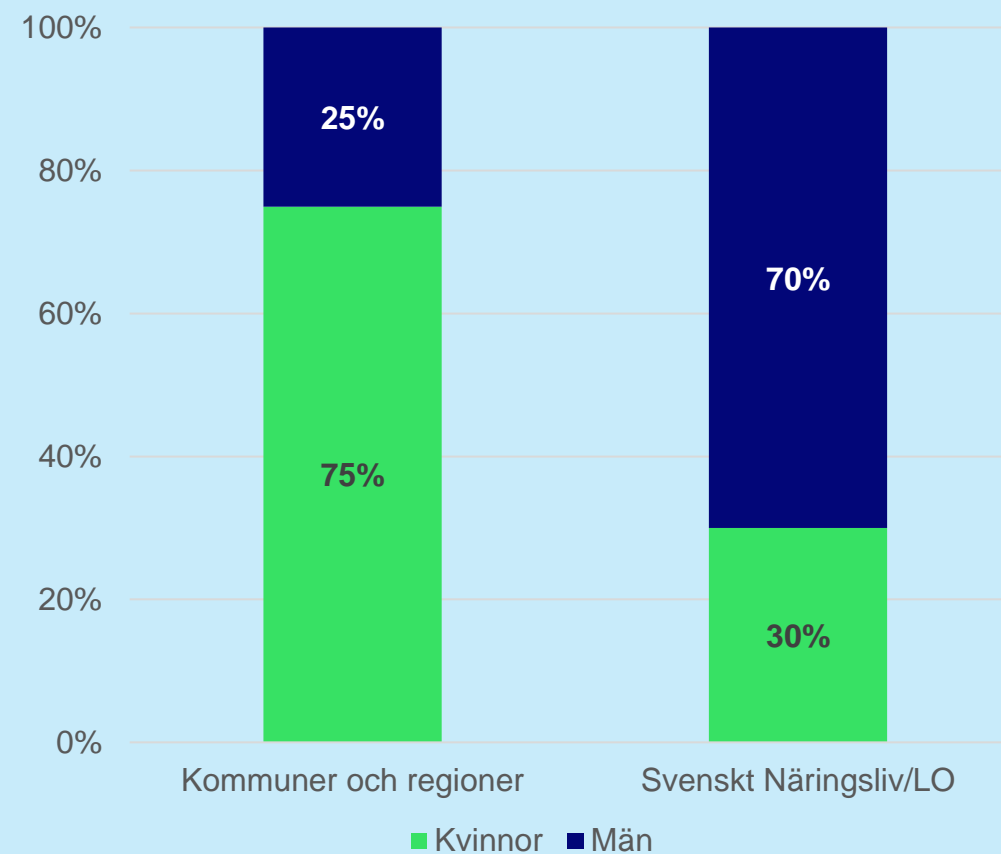
	Svenskt Näringsliv/ LO	Kommuner och Regioner	Staten
<b>Sjuk- frånvaro</b>	<b>AGS</b> (endast arbetare)	<b>AGS-KL</b>	–

## Antal sysselsatta 2021

Kommuner och regioner: 1,2 miljoner.

Svenskt Näringsliv/LO: 1,3 miljoner.

## Fördelning av antal sysselsatta 2021, efter avtalsområde och kön



# Långvarig sjukfrånvaro

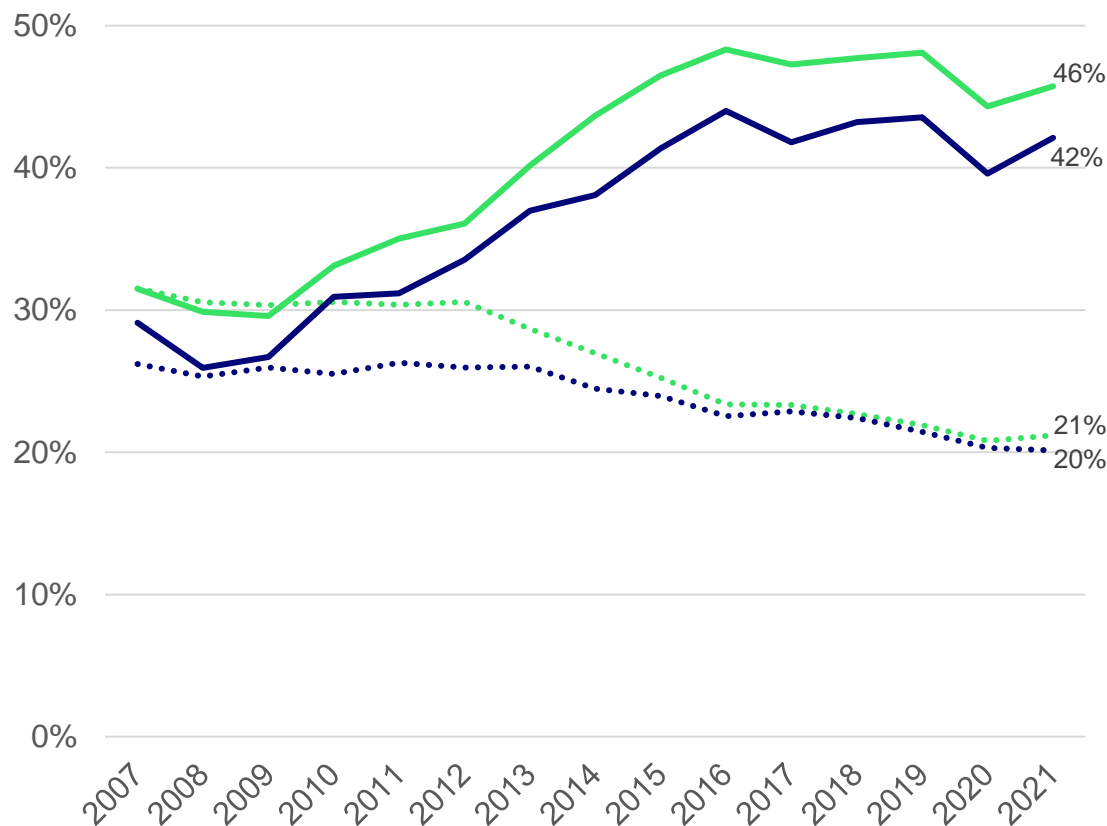
- Sjukskrivning mer än 90 dagar
- Månadsersättning
- Ersättning från AGS/AGS-KL
- Behöver inte vara arbetsrelaterad



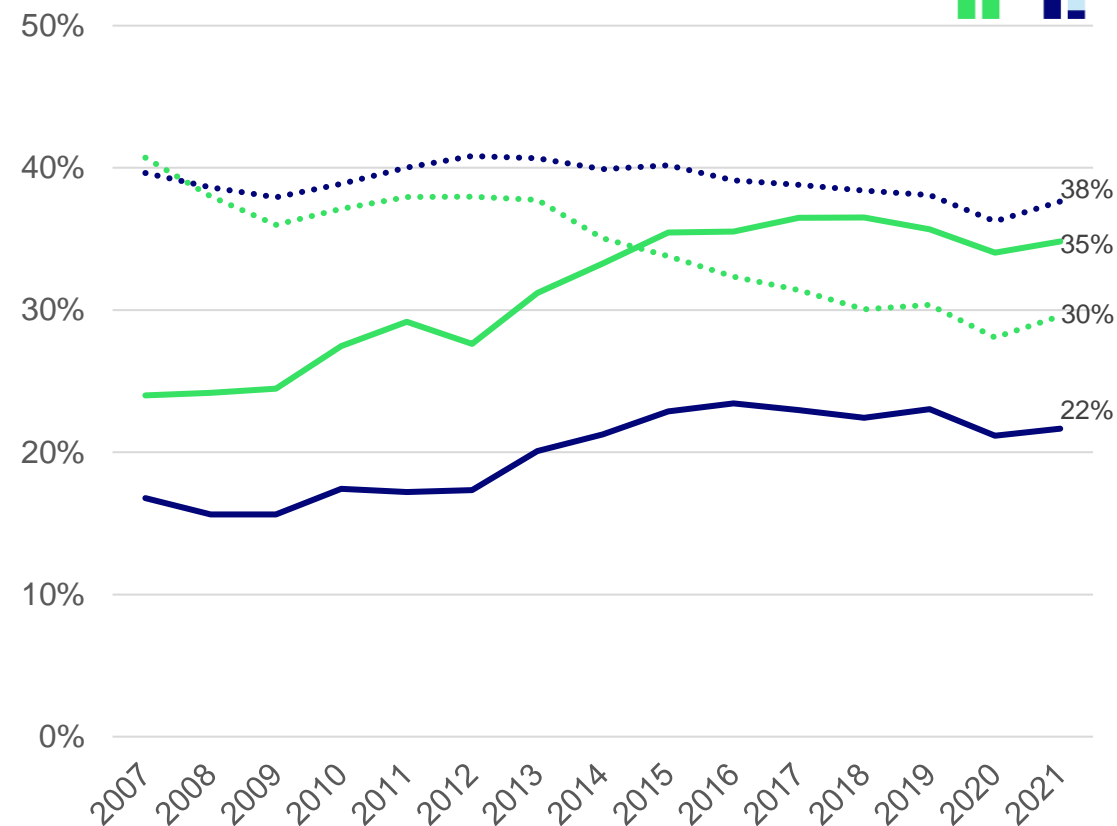
# Andel i procent med psykiska eller muskuloskeletala diagnoser av alla nya långa sjukfall, efter kön.



**Kommuner och regioner**



**Svenskt Näringsliv/LO**



— Psykiska diagnoser kvinnor  
— Psykiska diagnoser män

..... Muskuloskeletala diagnoser kvinnor  
..... Muskuloskeletala diagnoser män

# Psykiska diagnoser

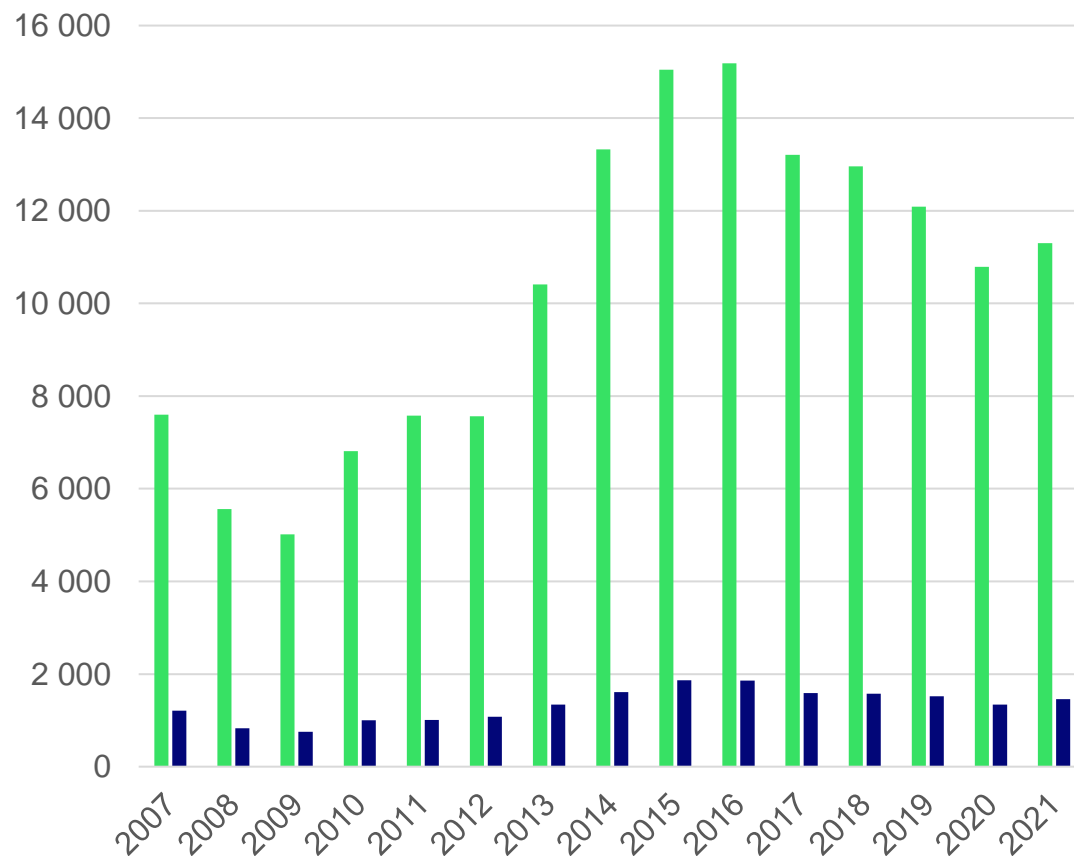
## Psykiska sjukdomar och syndrom samt beteendestörningar (F00-F99), (ICD-10)

Diagnosgrupp		Exempel
F00-F09	Organiska, inklusive symtomatiska, psykiska störningar	Demenssjukdomar, lindrig kognitiv störning
F10-F19	Psykiska störningar och beteendestörningar orsakade av psykoaktiva substanser	Alkoholrelaterade psykiska diagnoser
F20-F29	Schizofreni, schizotypa störningar och vanföreställningssyndrom	Psykos, Schizofreni
<b>F30-F39</b>	<b>Förstämningssyndrom</b>	Depressiv episod, recidiverande depressioner, bipolär sjukdom
<b>F40-F42</b>	<b>Ångestsyndrom</b>	Generaliserat ångestsyndrom, blandade ångest- och depressionstillstånd
<b>F43</b>	<b>Reaktion på svår stress</b>	Akut stressreaktion, utmattningssyndrom, PTSD
F44-F48	Övriga diagnoser inom neurotiska, stressrelaterade och somatoforma syndrom	Kroniskt somatoformt smärtsyndrom
F50-F59	Beteendestörningar förenade med fysiologiska rubbningar och fysiska faktorer	Ätstörningar
F60-F69	Personlighetsstörningar och beteendestörningar hos vuxna	Emotionellt instabil personlighetsstörning (Borderline)
F70-F79	Psykisk utvecklingsstörning	Lindrig psykisk utvecklingsstörning
F80-F89	Störningar av psykisk utveckling	Aspergers syndrom, autism
F90-F98	Beteendestörningar och emotionella störningar med debut vanligen under barndom och ungdomstid	ADHD, ADD
F99-F99	Ospecificerad psykisk störning	Psykisk störning ej specificerad på annat sätt

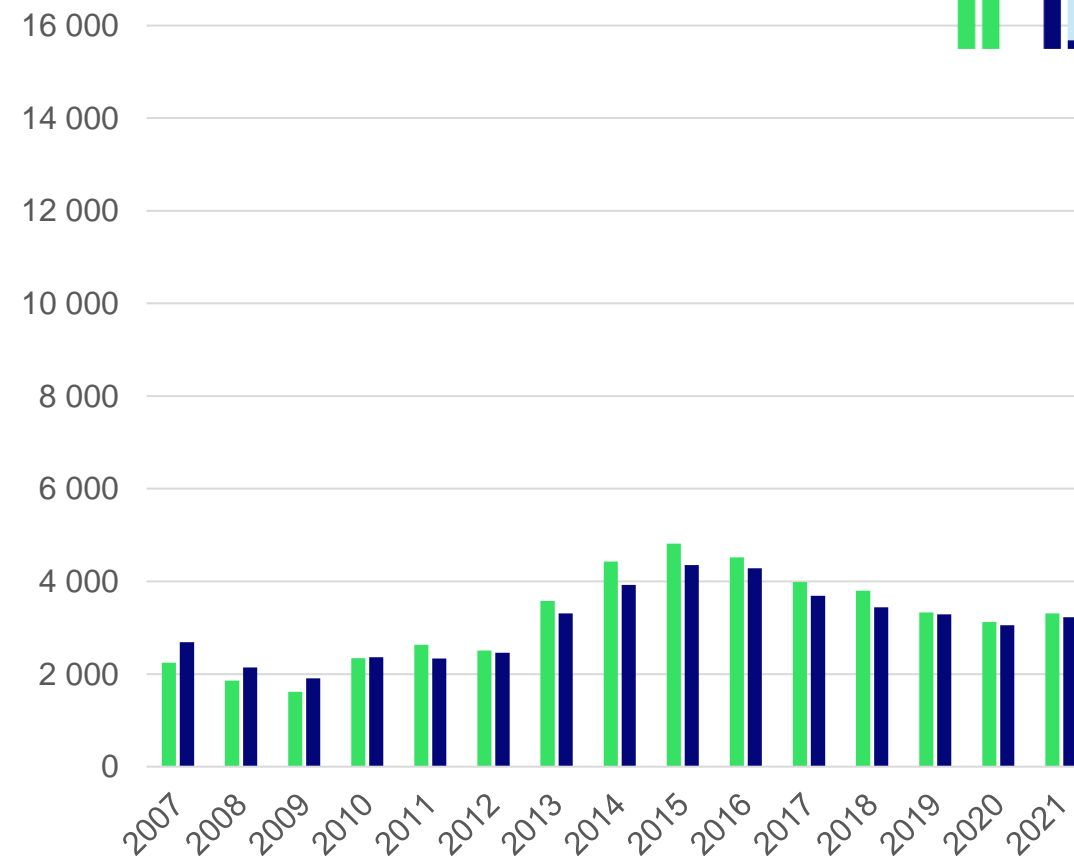
# Antal nya långa sjukfall med psykisk diagnos 2007–2021, efter kön.



## Kommuner och regioner



## Svenskt Näringsliv/LO

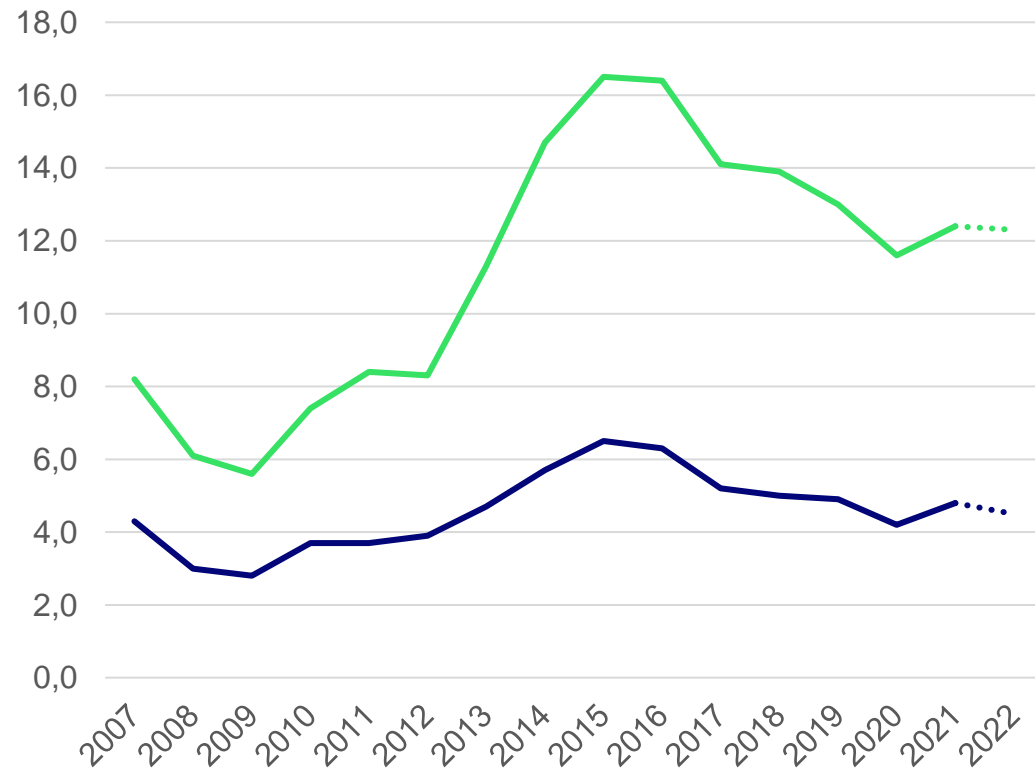


■ Kvinnor ■ Män

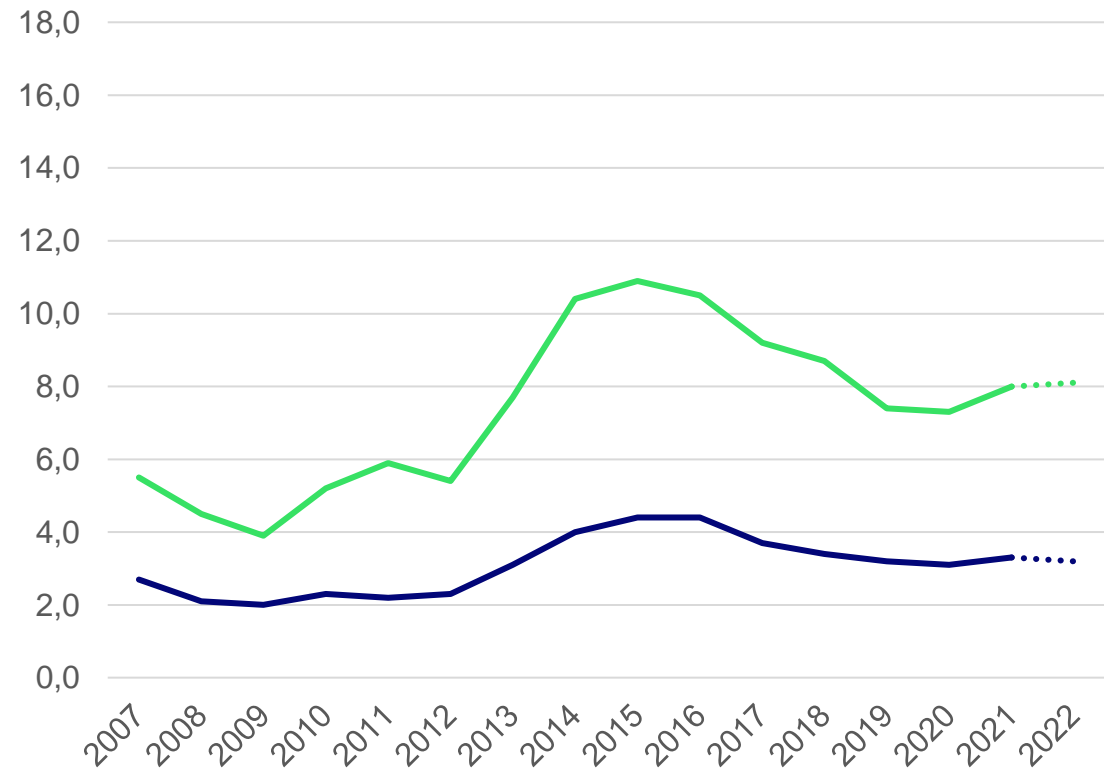
# Antal långa sjukfall med psykisk diagnos per 1 000 sysselsatta (risk), efter kön.



Kommuner och regioner

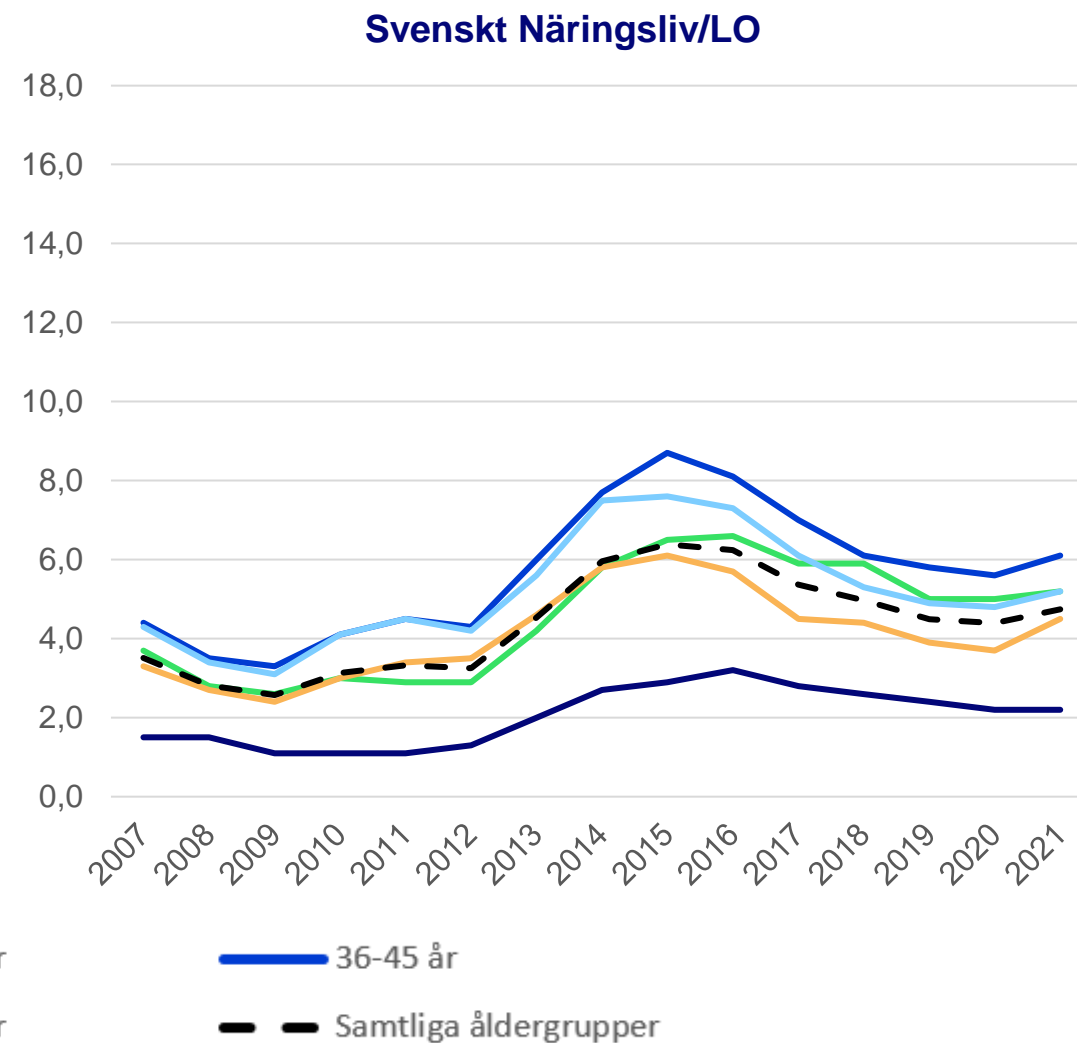
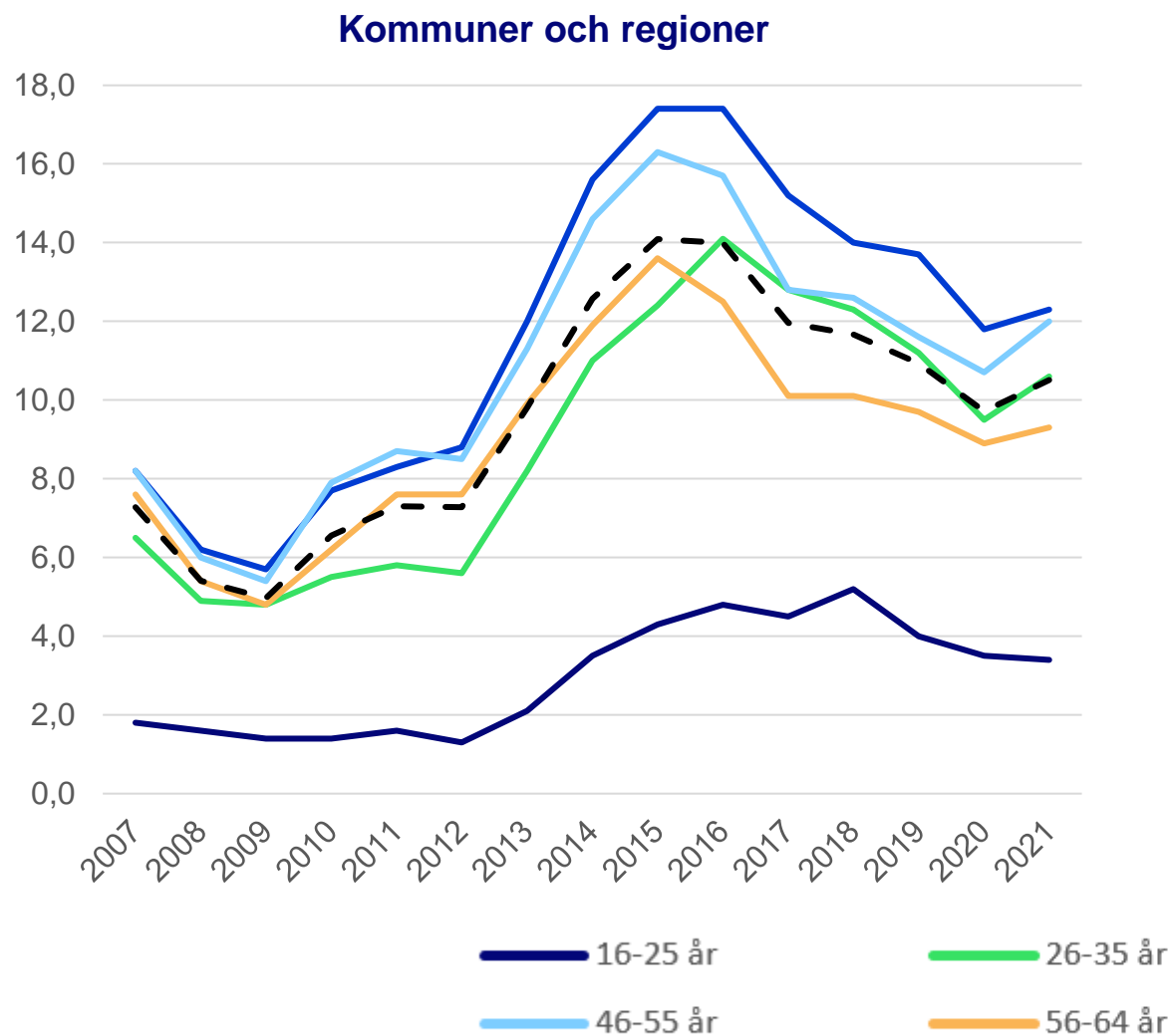


Svenskt Näringsliv/LO



■ Kvinnor ■ Män

# Antal nya långa sjukfall med psykisk diagnos per 1 000 sysselsatta (risk), efter åldersgrupp. Kvinnor och män.

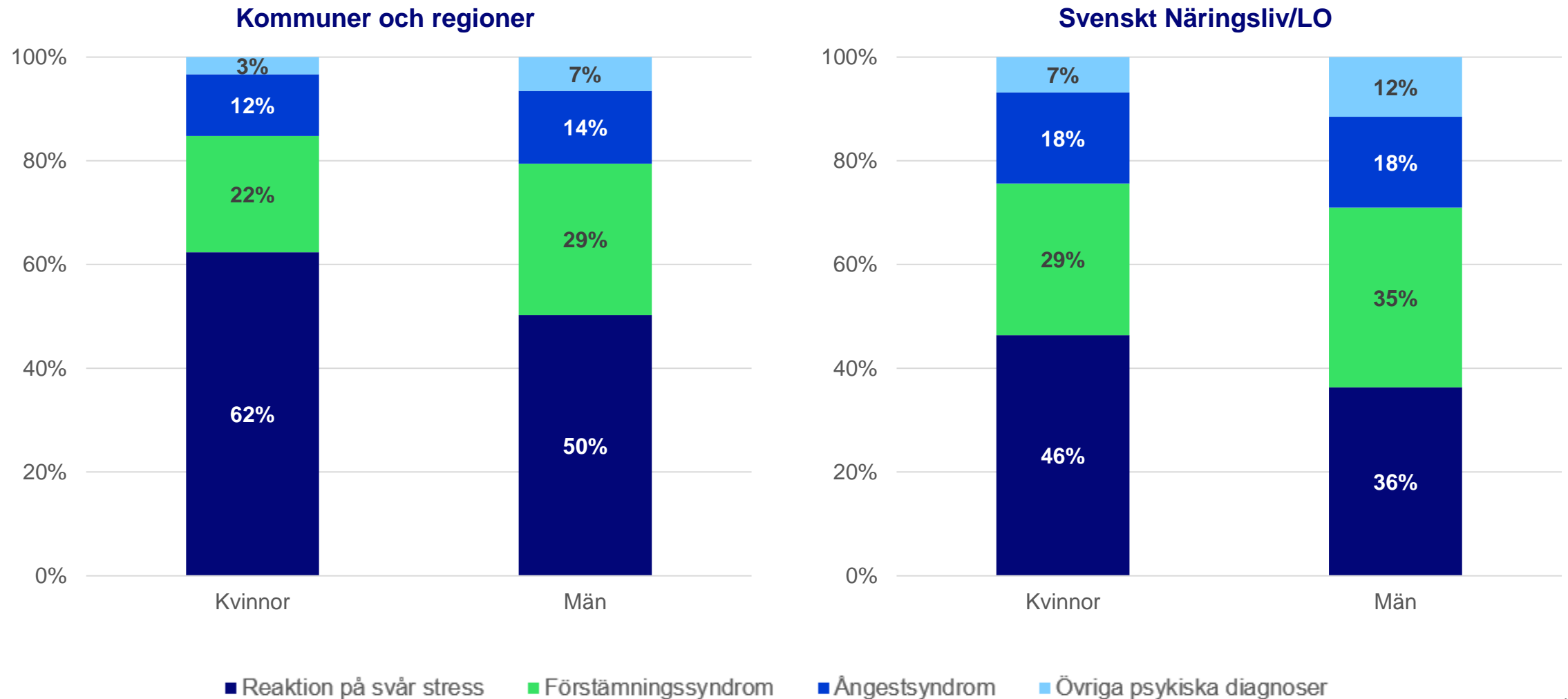




**Vilka psykiska diagnoser  
ligger bakom långvarig  
sjukfrånvaro?**



# De vanligaste diagnosgrupperna vid långvarig sjukfrånvaro med psykisk diagnos, per kön 2021



**Hur långa blir de  
långa sjukfallen med  
psykisk diagnos?**



# Medianlängd i dagar för långa sjukfall med psykisk diagnos, över tid



## Kommuner och regioner

	Diagnosgrupp	2015	2016	2017	2018	2019	2020	2021
Kvinnor	Samtliga psykiska diagnoser	346	293	257	251	223	228	290
	Reaktion på svår stress	347	299	254	251	222	227	289
	Förstämningssyndrom	348	292	265	257	224	232	299
	Ängestsyndrom	323	265	235	223	210	210	263
Män	Samtliga psykiska diagnoser	324	270	238	250	226	217	269
	Reaktion på svår stress	306	258	233	246	214	209	270
	Förstämningssyndrom	326	284	248	249	249	230	268
	Ängestsyndrom	297	266	227	245	223	194	249

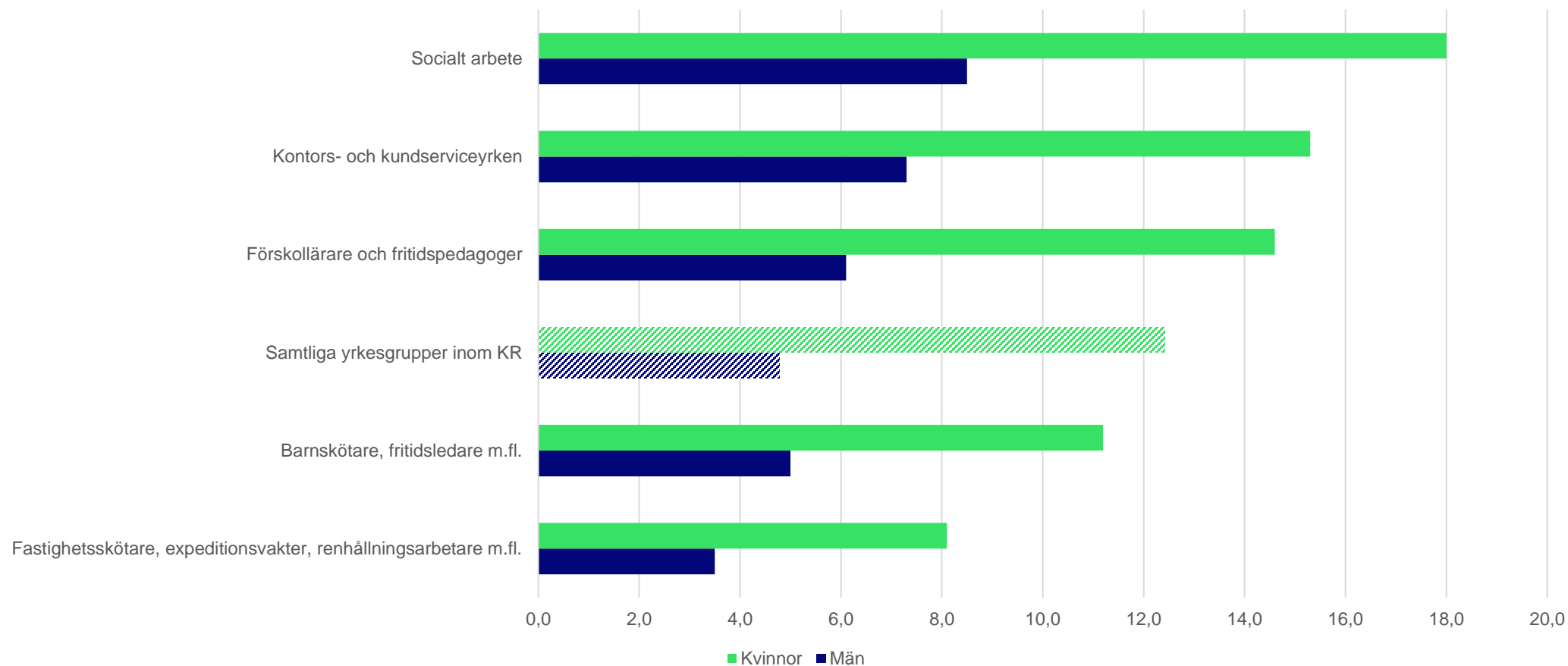
## Svenskt Näringsliv/LO

	Diagnosgrupp	2015	2016	2017	2018	2019	2020	2021
Kvinnor	Samtliga psykiska diagnoser	322	256	229	231	215	205	237
	Reaktion på svår stress	305	247	219	235	203	204	239
	Förstämningssyndrom	331	271	244	232	217	213	239
	Ängestsyndrom	322	239	211	207	215	188	210
Män	Samtliga psykiska diagnoser	284	236	214	221	203	205	223
	Reaktion på svår stress	253	216	201	209	190	195	225
	Förstämningssyndrom	300	248	217	237	210	210	226
	Ängestsyndrom	275	212	197	202	199	195	196

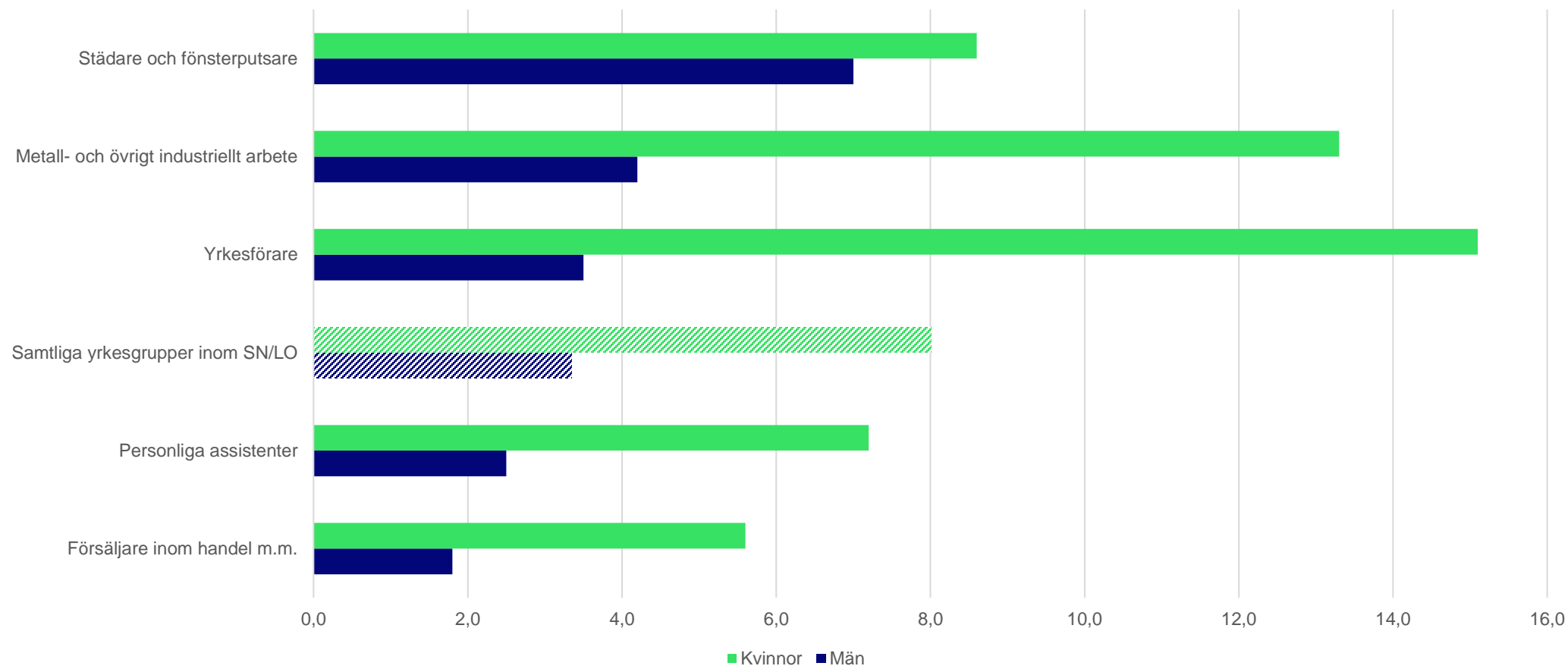
# Långvarig sjukfrånvaro med psykisk diagnos för olika yrkesgrupper



# Antal långa sjukfall med psykisk diagnos per 1 000 sysselsatta (risk) 2021. Exempel för yrken inom Kommuner och regioner



# Antal långa sjukfall med psykisk diagnos per 1 000 sysselsatta (risk) 2021. Exempel för yrken inom Svenskt Näringsliv/LO



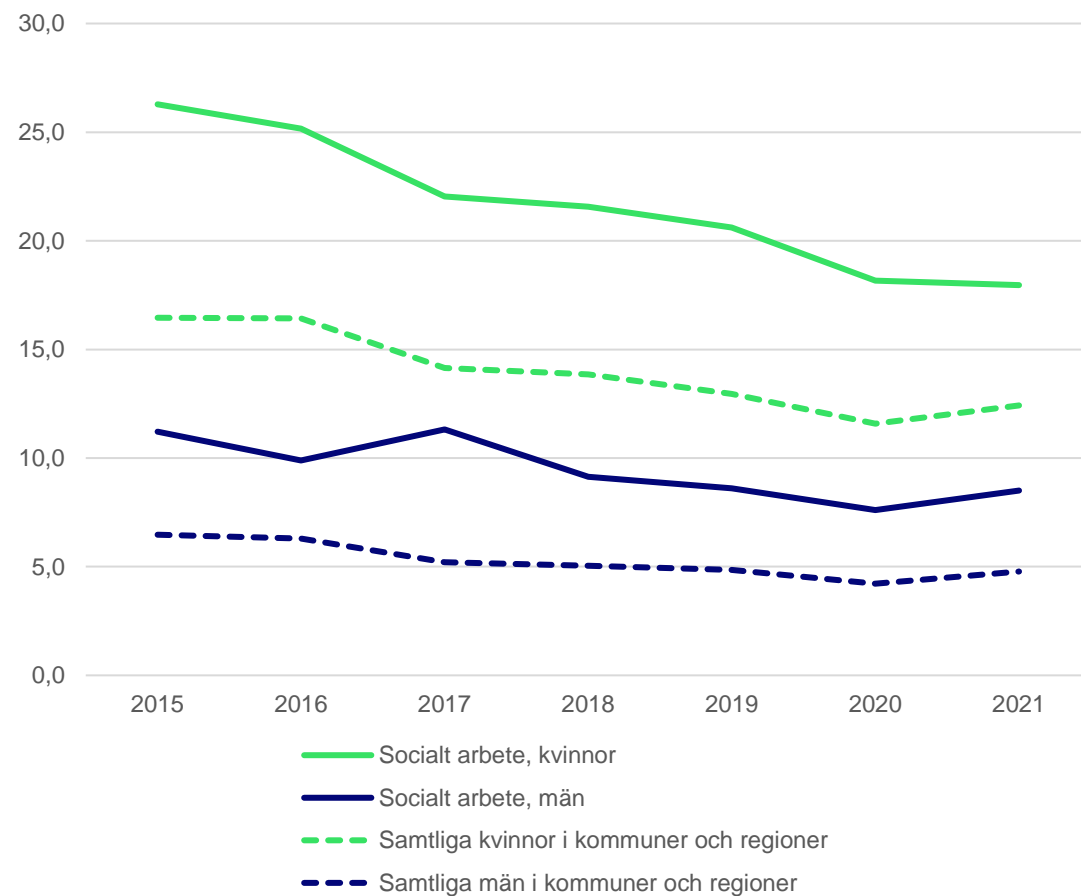
# Fördjupning yrkesgrupper

Socialt arbete & Städare och fönsterputsare

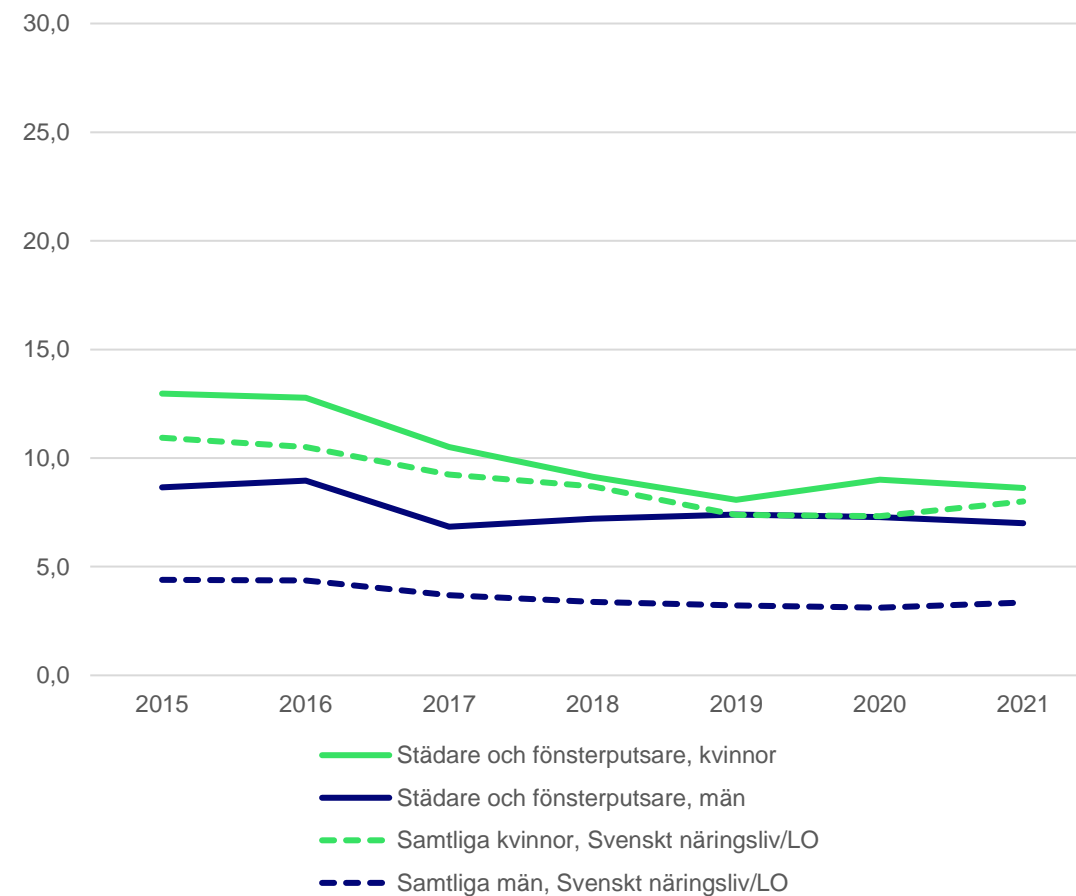


# Långvarig sjukfrånvaro med psykisk diagnos, utveckling över tid

## Socialt arbete, Kommuner och regioner



## Städare och fönsterputsare, Svenskt Näringsliv/LO

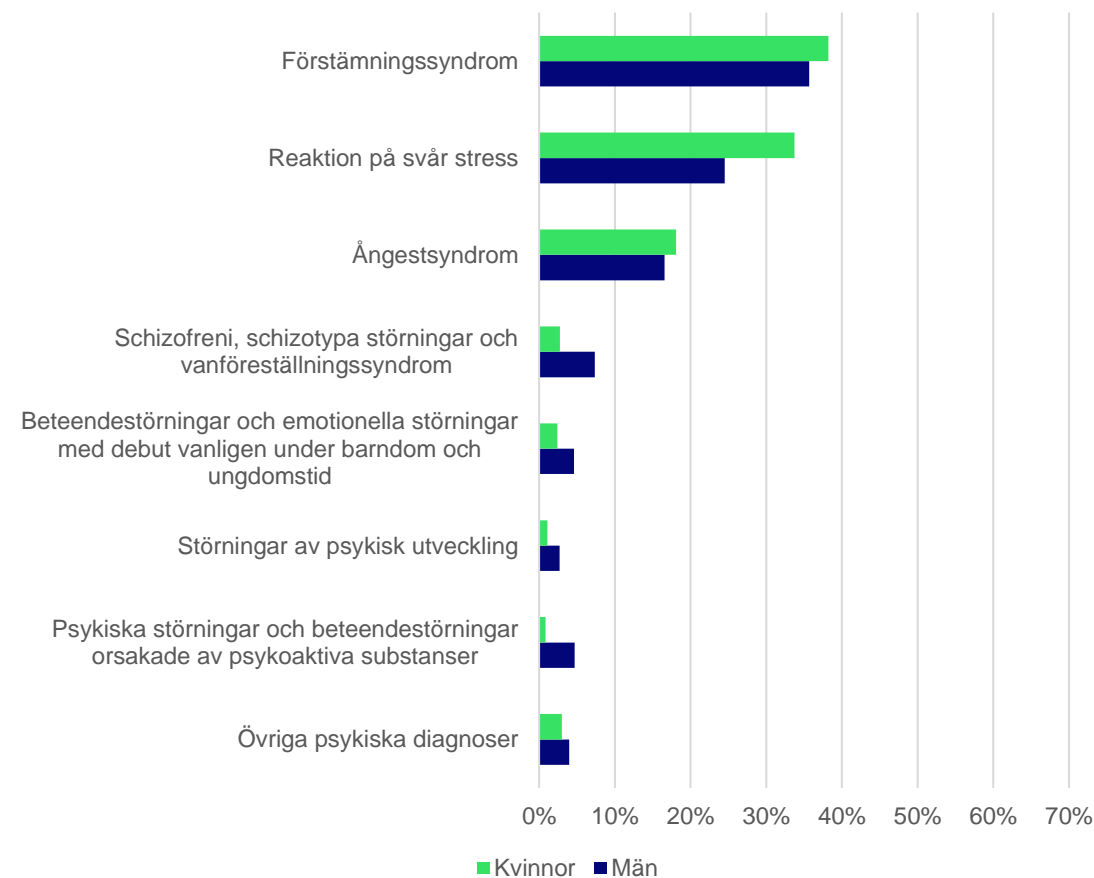
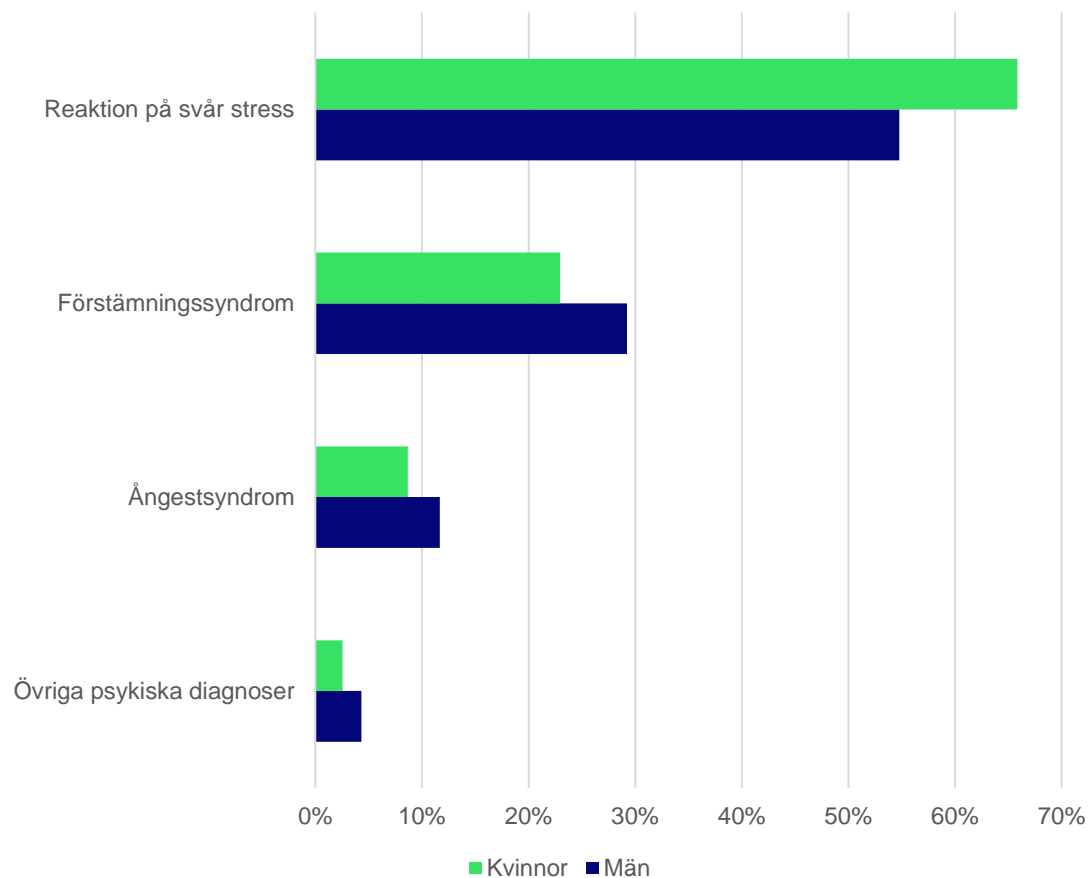


Antal långa sjukfall per 1 000 sysselsatta med psykisk diagnos uppdelat på kön

# Vilka psykiska diagnoser orsakar långvarig sjukfrånvaro för socialt arbete samt städare och fönsterputsare?

Socialt arbete, Kommuner och regioner

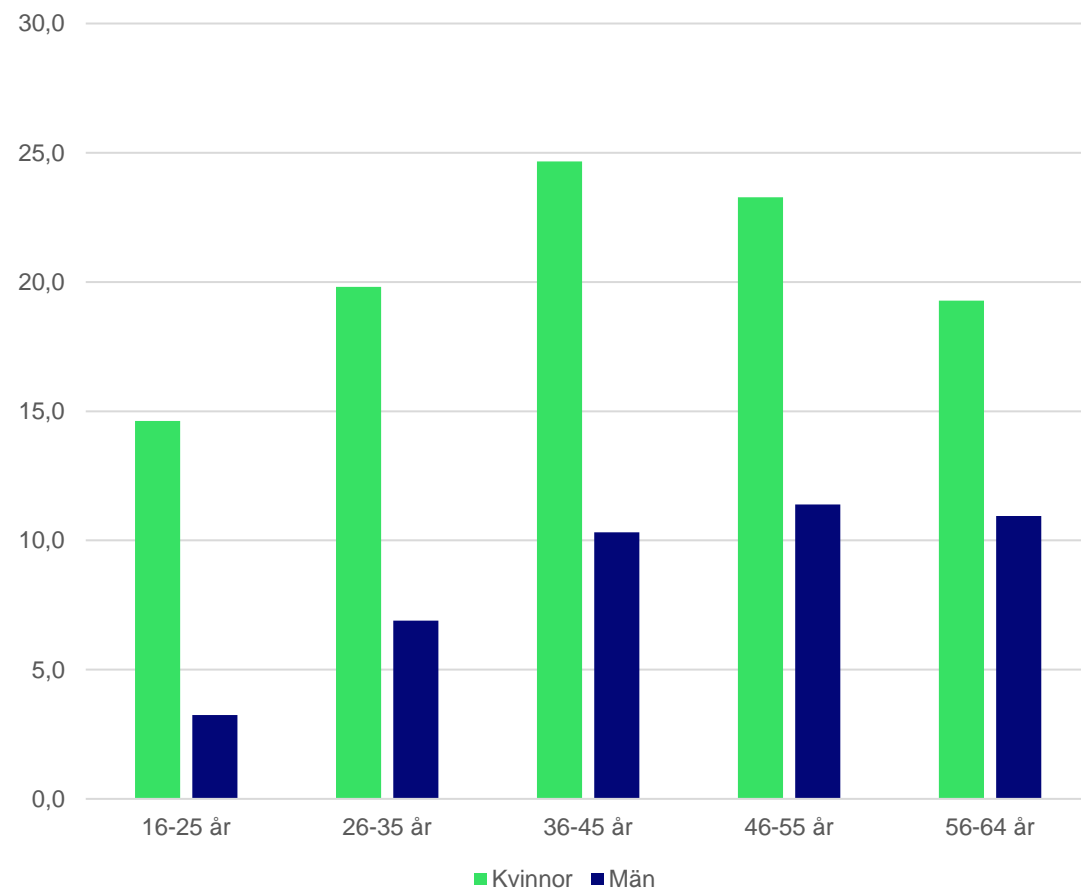
Städare och fönsterputsare, Svenskt Näringsliv/LO



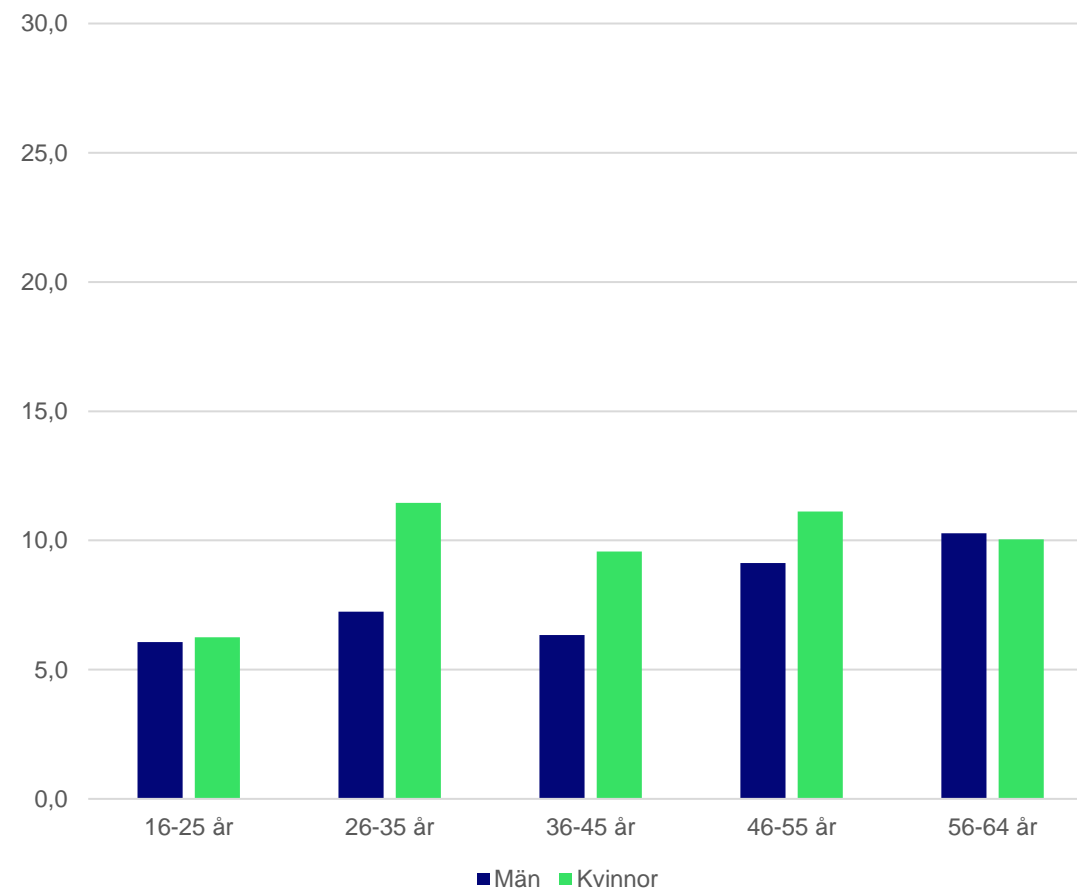
De vanligaste diagnosgrupperna vid långvarig sjukfrånvaro med psykisk diagnos, per kön. Nya sjukfall 2015–2021.

# Långvarig sjukfrånvaro med psykisk diagnos per åldersgrupp

Socialt arbete, Kommuner och regioner



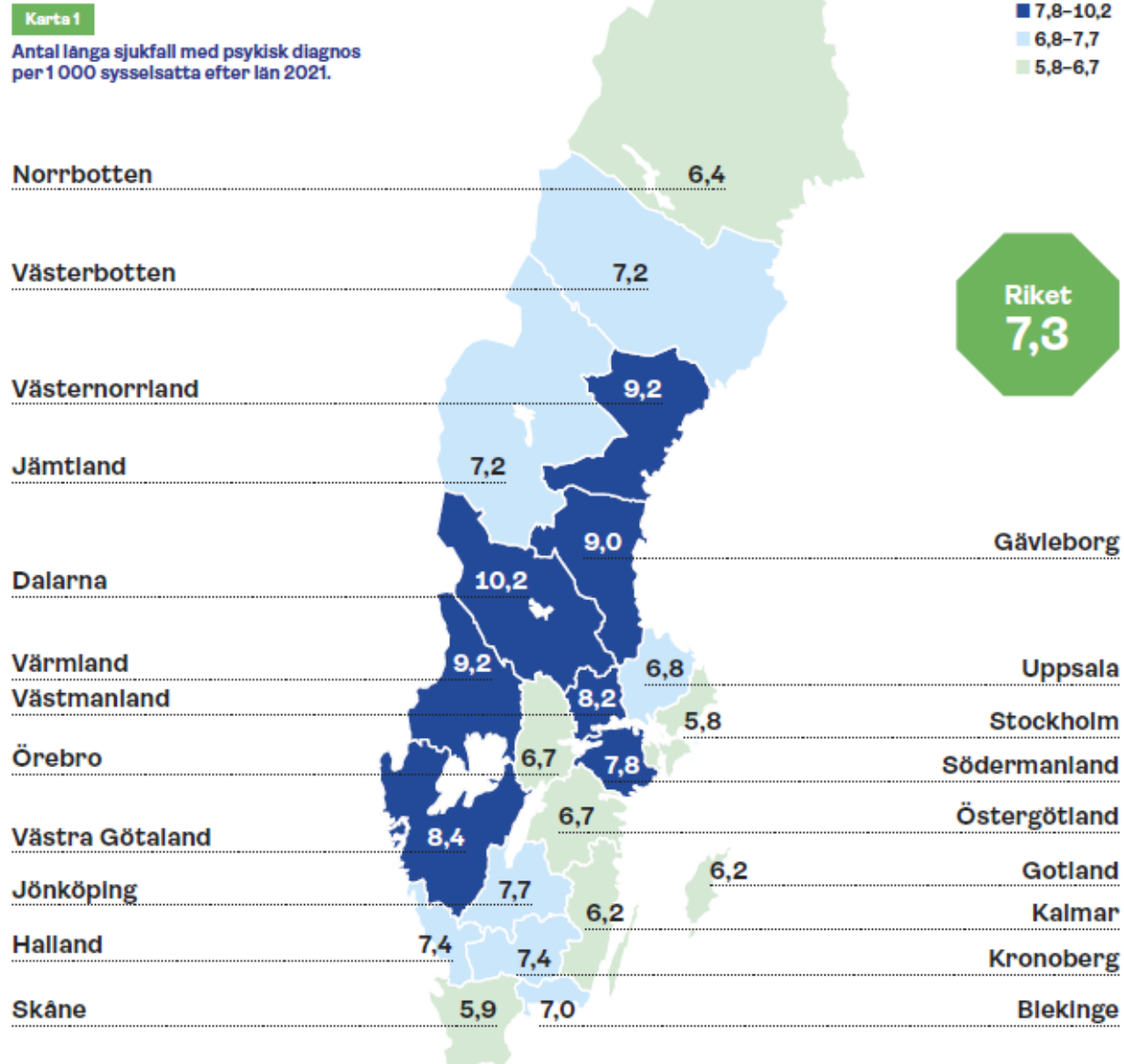
## Städare och fönsterputsare, Svenskt Näringsliv/LO



Antal långa sjukfall med psykisk diagnos per 1 000 sysselsatta, uppdelat på kön. Genomsnitt 2015–2021

# **Risk för långvarig sjukfrånvaro med psykisk diagnos per län**

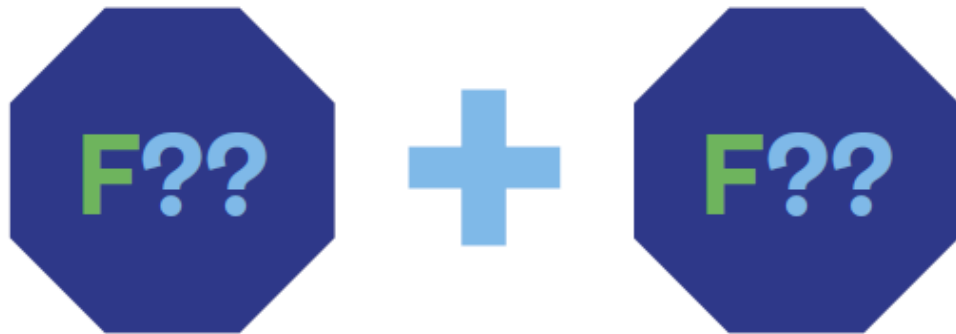
# Risk för långvarig sjukfrånvaro med psykisk diagnos per län



Antal långa sjukfall med psykisk diagnos per 1 000 sysselsatta. 2021 efter län.

# Samsjuklighet

# Vad är samsjuklighet?



## Redogörelse för olika benämningar

Här följer exempel på och definitioner av diagnoskapitel, diagnosgrupp, diagnoskategori och diagnoskod.

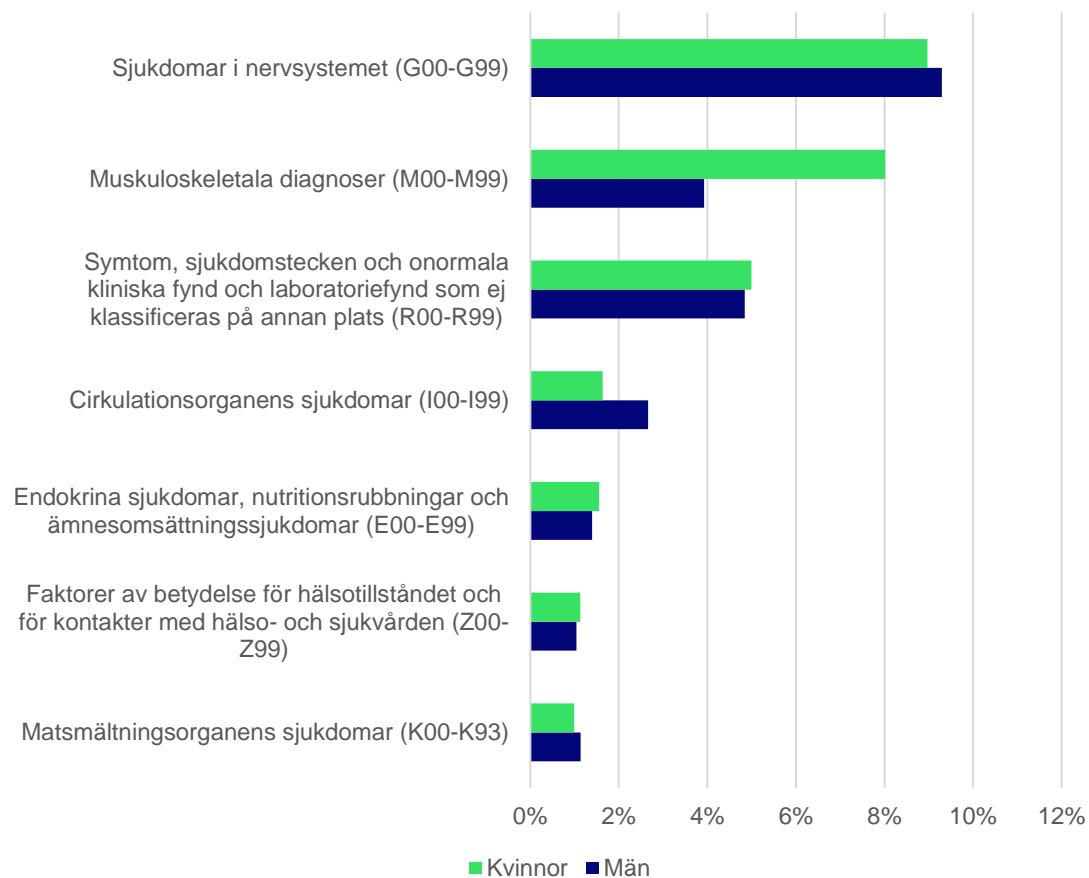
Ett diagnoskapitel är till exempel Psykiska sjukdomar och syndrom samt beteendestörningar (F00-F99). Varje diagnoskapitel innehåller i sin tur flera diagnosavsnitt och diagnoskategorier.

Diagnosgrupp omfattar grupper, diagnoskategorier med egen rubrik av likartade sjukdomar eller tillstånd. Diagnoskapitlet Psykiska sjukdomar och syndrom samt beteendestörningar (F00-F99) rymmer exempelvis 78 olika kategorier.

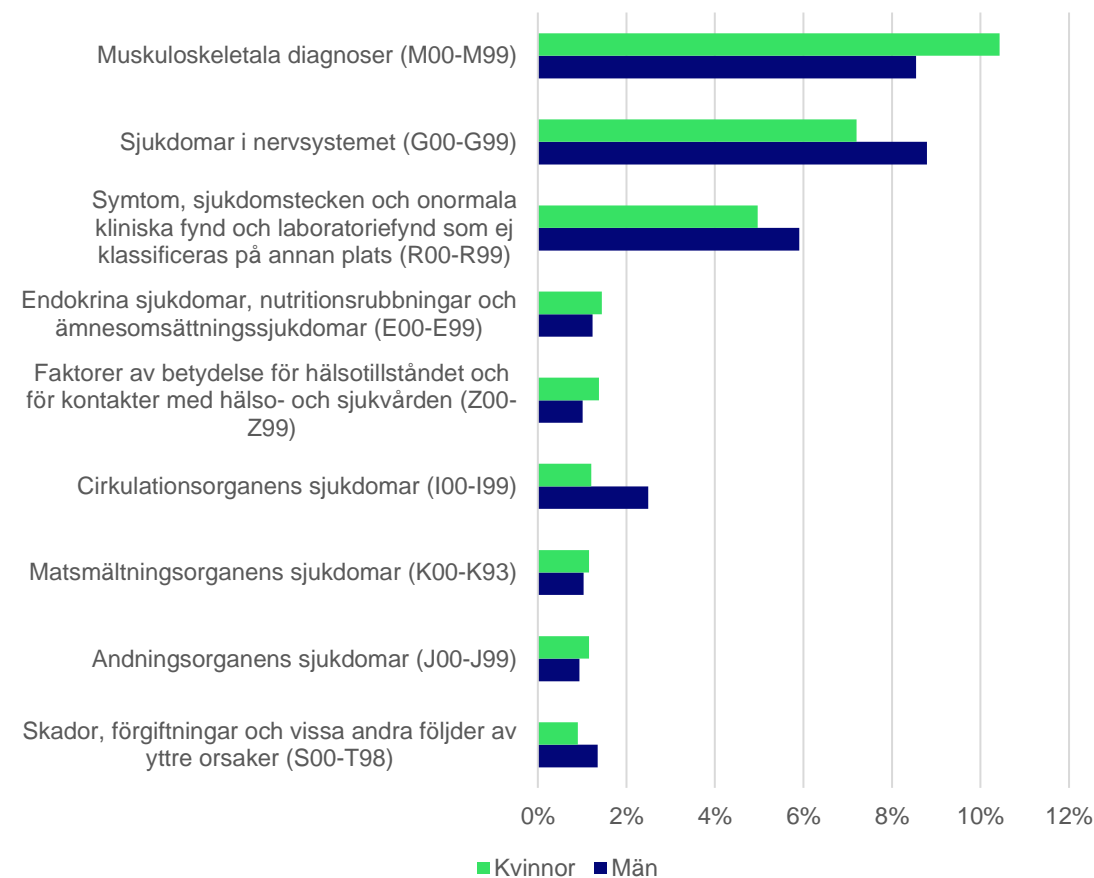
Ett diagnoskapitel innehåller också diagnoskoder. Till exempel innehåller diagnoskapitlet ovan 450 unika diagnoskoder.

# Kombinationer av diagnoskapitel

## Kommuner och regioner



## Svenskt Näringsliv/LO



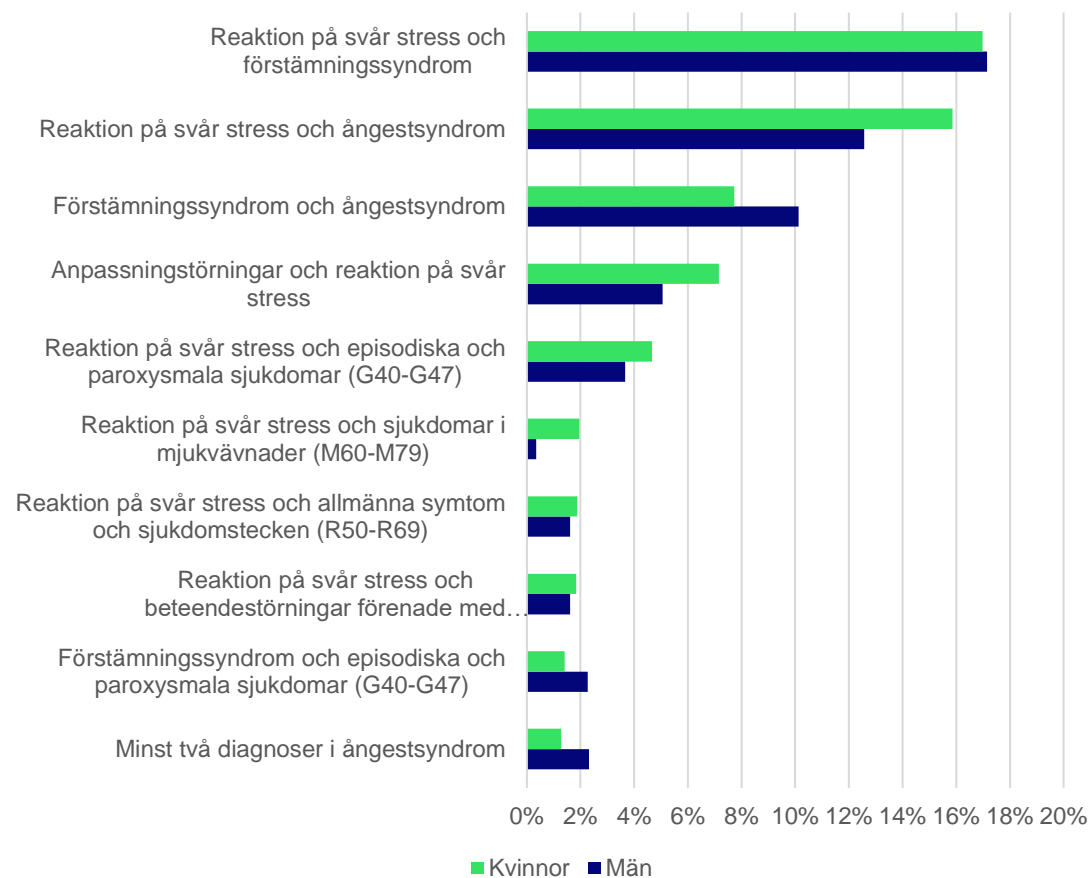
De vanligaste kombinationerna av diagnoskapitel vid minst två diagnoser, varav en är en psykisk diagnos, uppdelat på kön och som andel av alla sjukfall med minst två diagnoser. Nya sjukfall 2019–2021.

De redovisade kombinationerna i diagrammen summerar inte till 100 procent. Det beror på att vi endast har inkluderat de vanligaste kombinationerna av diagnoskapitel vid samsjuklighet. Den allra vanligaste kombinationen, flera *psykiska diagnoser* samt *övriga kombinationer* ingår inte heller i diagrammen

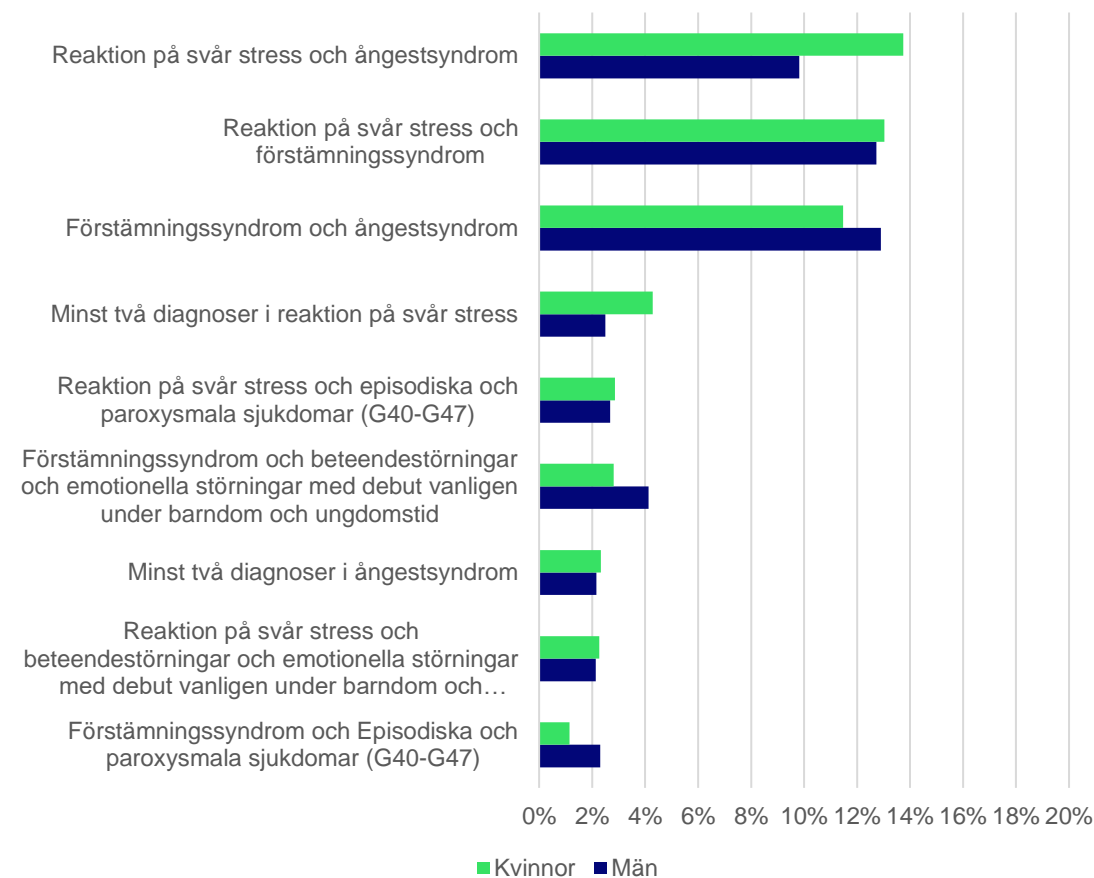


# Kombinationer av diagnosgrupper

## Kommuner och regioner



## Svenskt Näringsliv/LO



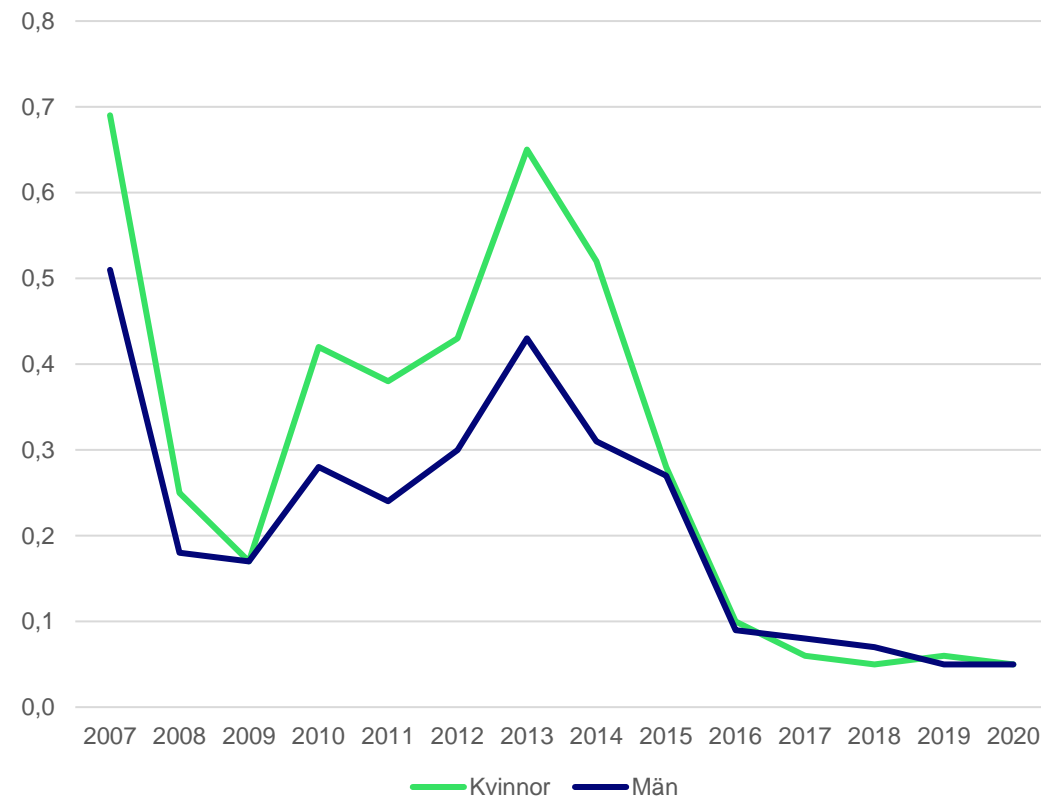
De vanligaste kombinationerna av diagnosgrupperna vid minst två diagnoser, varav en är en psykisk diagnos, uppdelat på kön och som andel av alla sjukfall med minst två diagnoser. Nya sjukfall 2019–2021.

De redovisade kombinationerna i diagrammen summerar inte till 100 procent. Det beror på att vi endast har inkluderat de vanligaste kombinationerna.

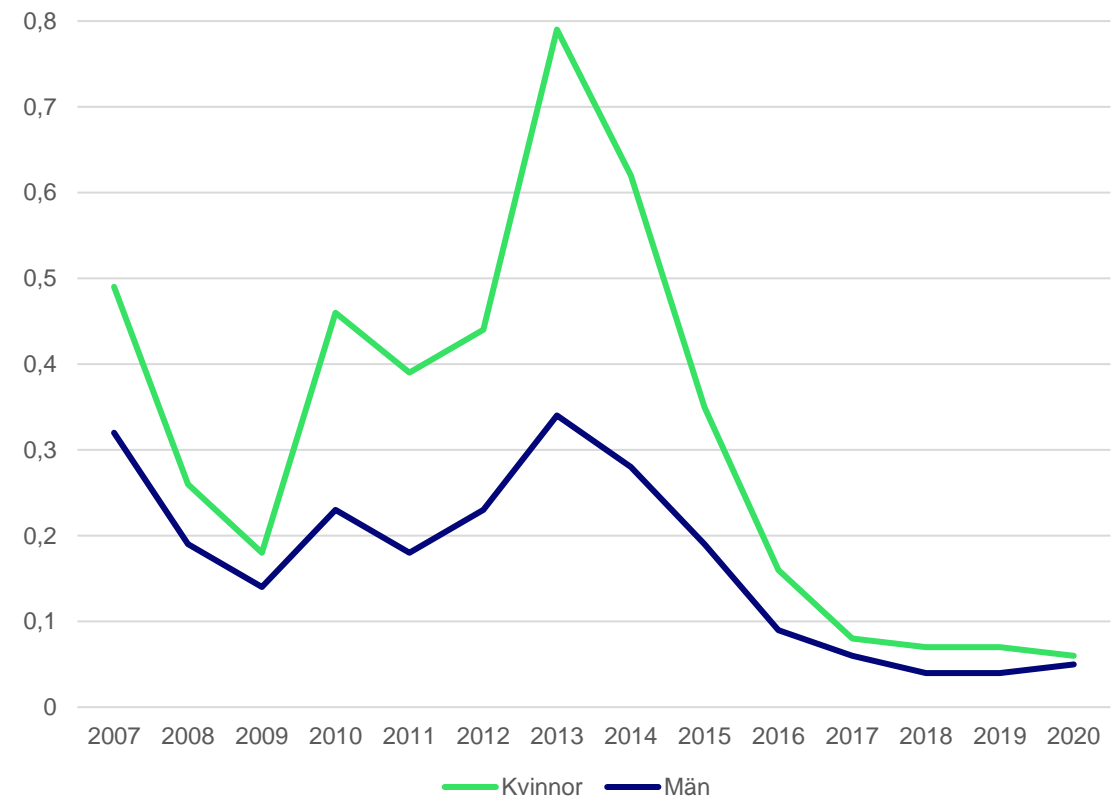
# Månadsersättning med psykisk diagnos

# Nya sjukfall med psykisk diagnos som har lett till månadsersättning 2007–2020, per 1 000 sysselsatta.

## Kommuner och regioner

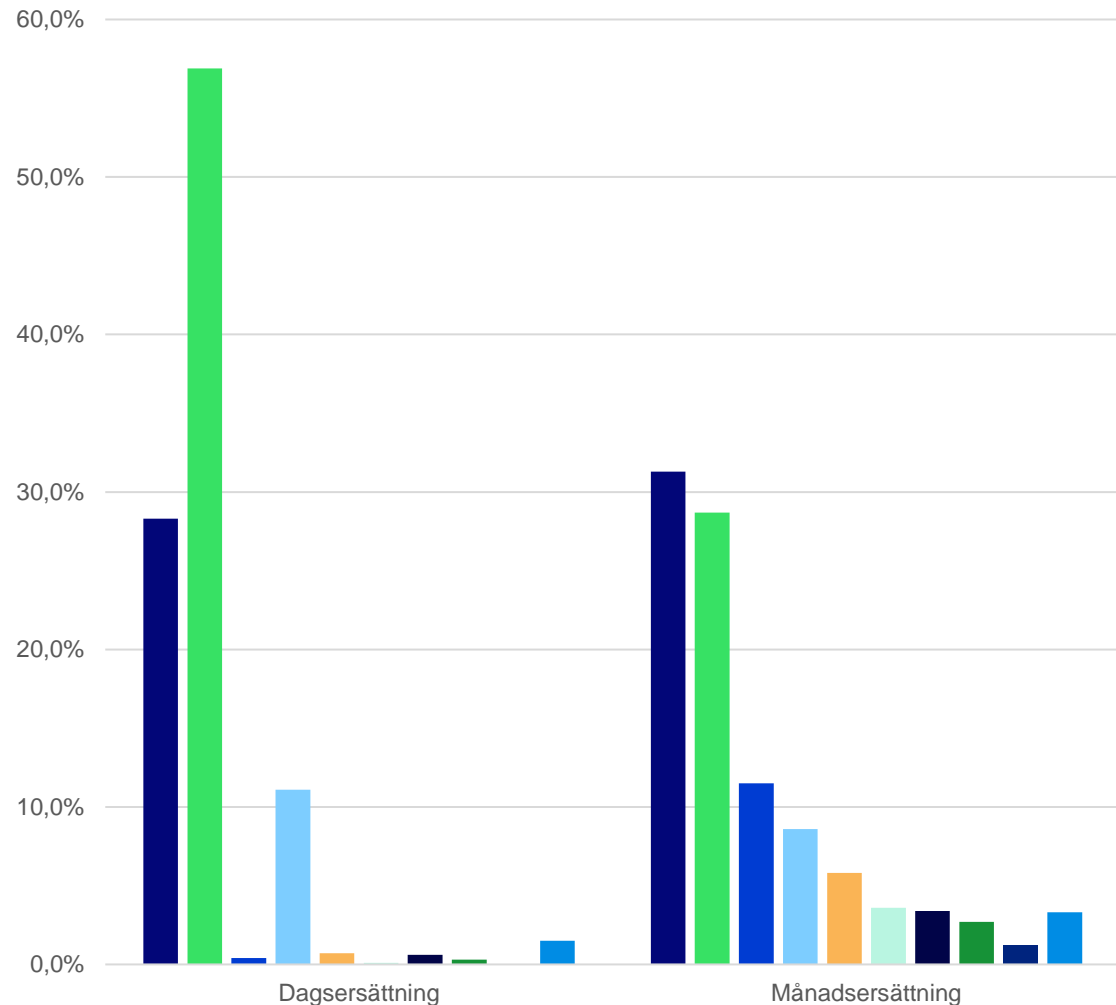


## Svenskt Näringsliv/LO

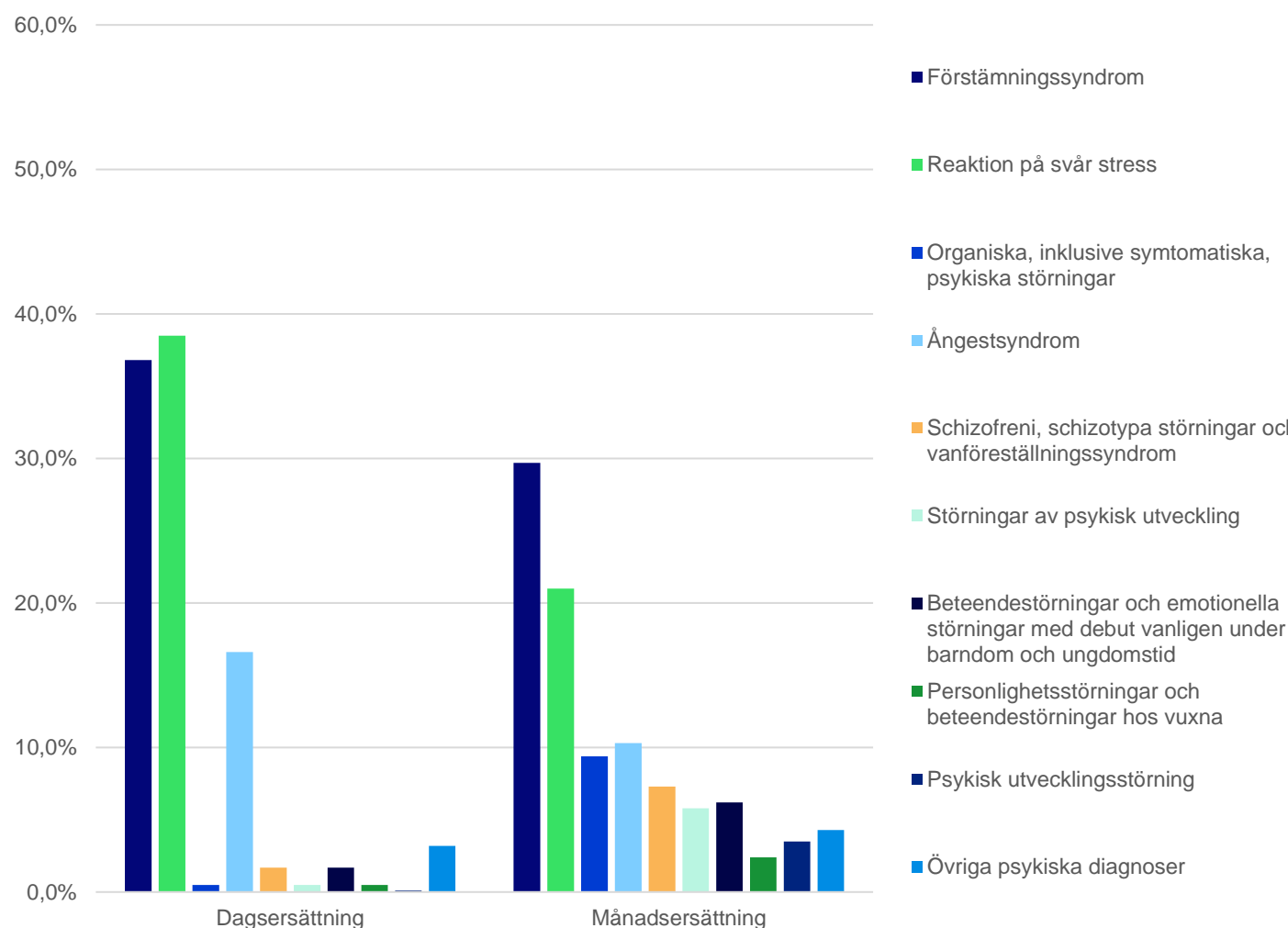


# Vilka psykiska diagnoser leder till månadsersättning?

## Kommuner och regioner



## Svenskt Näringsliv/LO



# Sammanfattning

- *Förstämningssyndrom (t.ex. depression), reaktion på svår stress och ångestsyndrom* ligger bakom 9 av 10 sjukfall med psykisk diagnos.
- Risken för långvarig sjukfrånvaro med psykisk diagnos minskade mellan 2015 och 2020 men ökade något 2021.
- Kvinnor har mer än dubbelt så hög risk som män för sjukfrånvaro med psykisk diagnos.
- Tittar man på all långvarig sjukfrånvaro oavsett diagnos ökar risken tydligt med åldern och åldersgruppen 56–64 år har den högsta risken. För långvarig sjukfrånvaro med psykisk diagnos är risken istället som högst någonstans mitt i livet, oftast i åldersklassen 36–45 år, för att sedan minska med stigande ålder.

# Tack



[afaforsakring.se/statistikrapporter](https://afaforsakring.se/statistikrapporter)



**afa**  
**FÖRSÄKRING**

[afaforsakring.se](https://afaforsakring.se)