



# Arbetsmiljöverktyg som förener forskning och praktik





# Arbetsmiljöverktyg som förenar forskning och praktik

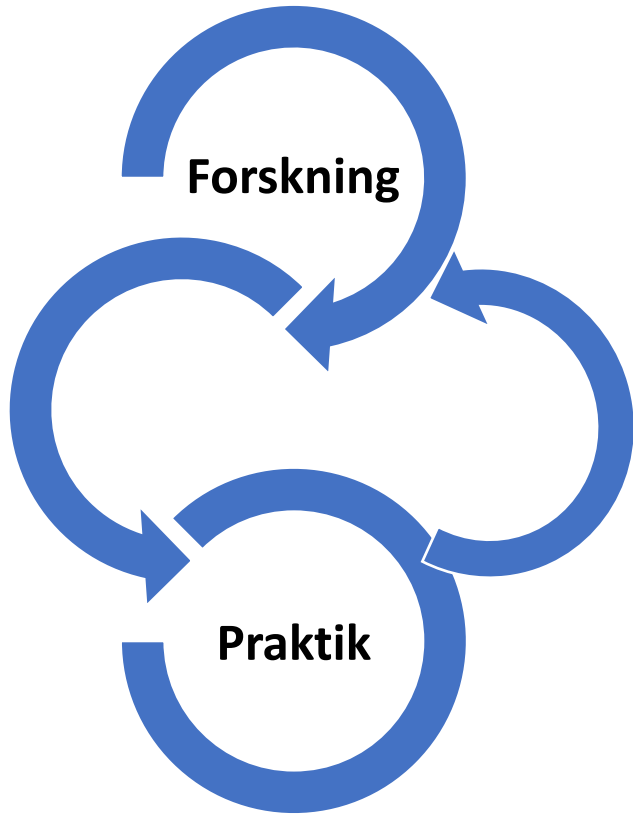
Hanne Berthelsen & Hanna Ljungberg

2023-03-02

COPSOQ  
— SVERIGE —

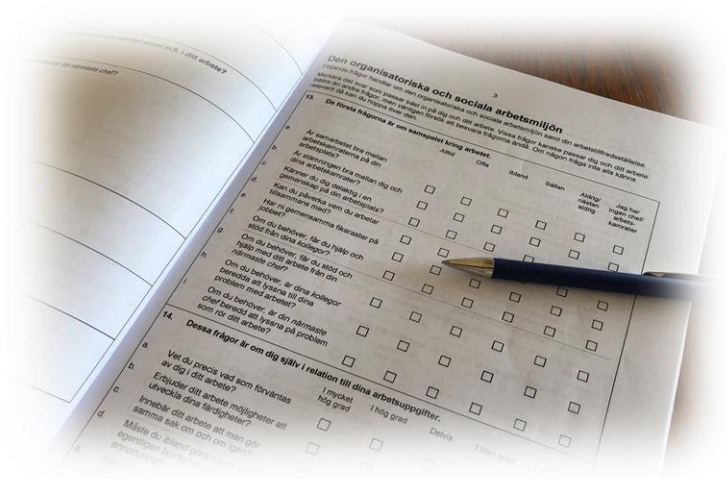
 **MALMÖ  
UNIVERSITET**

# Vad är COPSQQ?



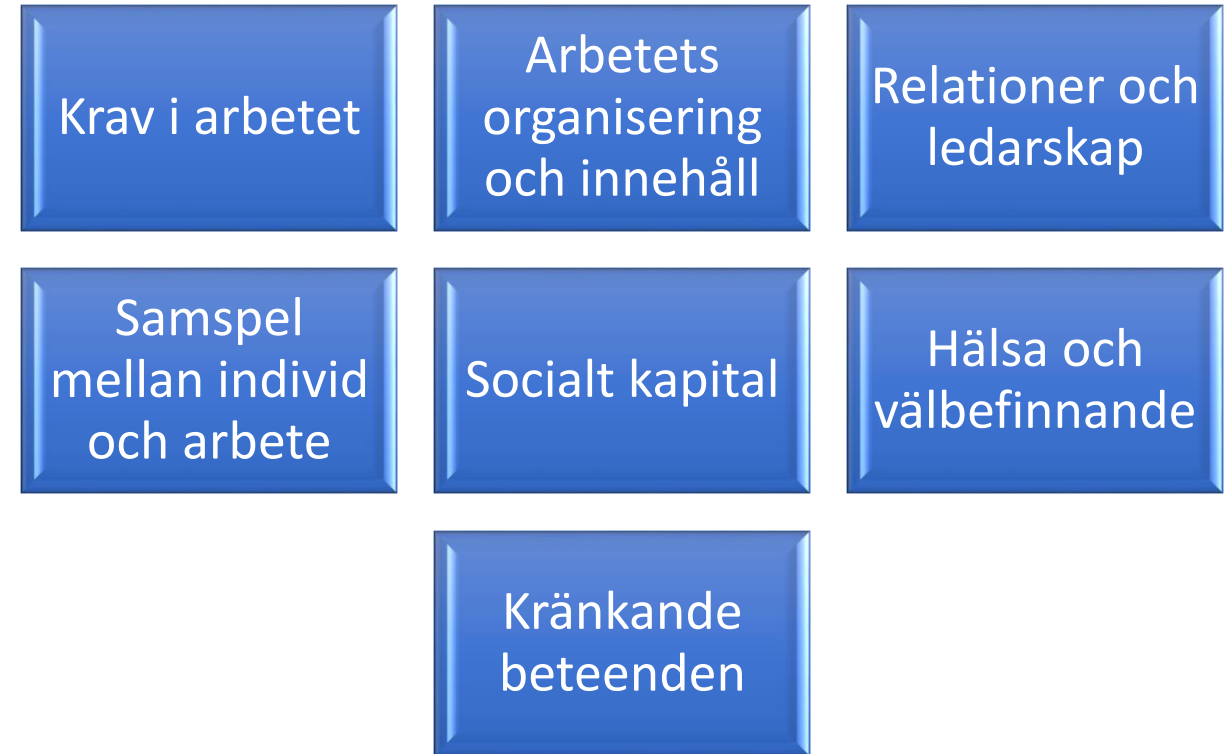
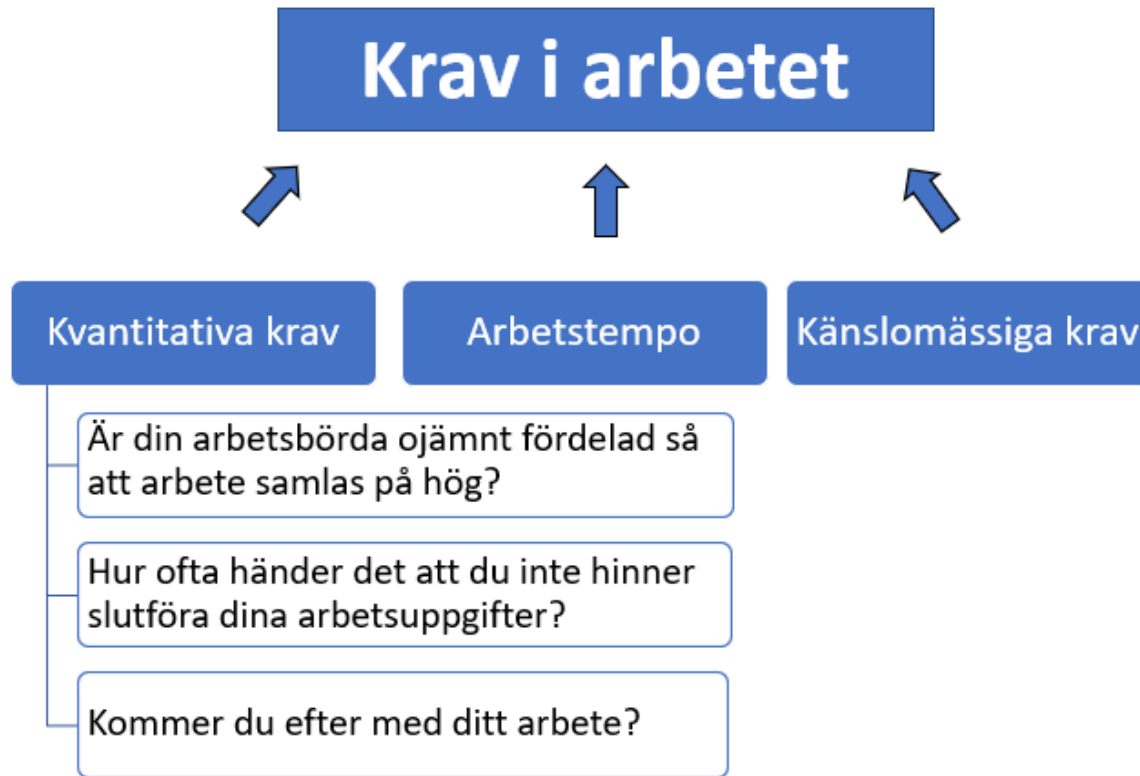
## Copenhagen Psychosocial Questionnaire

- En enkät som mäter väsentliga aspekter av den organisatoriska och sociala arbetsmiljön
- Bygger på en vetenskaplig grund
- Användning av samma frågor på arbetsplatser och inom forskning
- Syftar till att stärka kommunikationen mellan forskare och de som arbetar med frågorna i praktiken
- Används i mer än 40 länder



*Kristensen, Hannerz, Høgh & Borg, 2005*  
*Pejtersen, Kristensen, Borg & Bjorner, 2010*  
*Burr, Berthelsen, Moncada, Nübling, Dupret et al, 2019*

# COPSOQ III- Sverige



# Bygger på vetenskap...

## Vad innebär det egentligen?

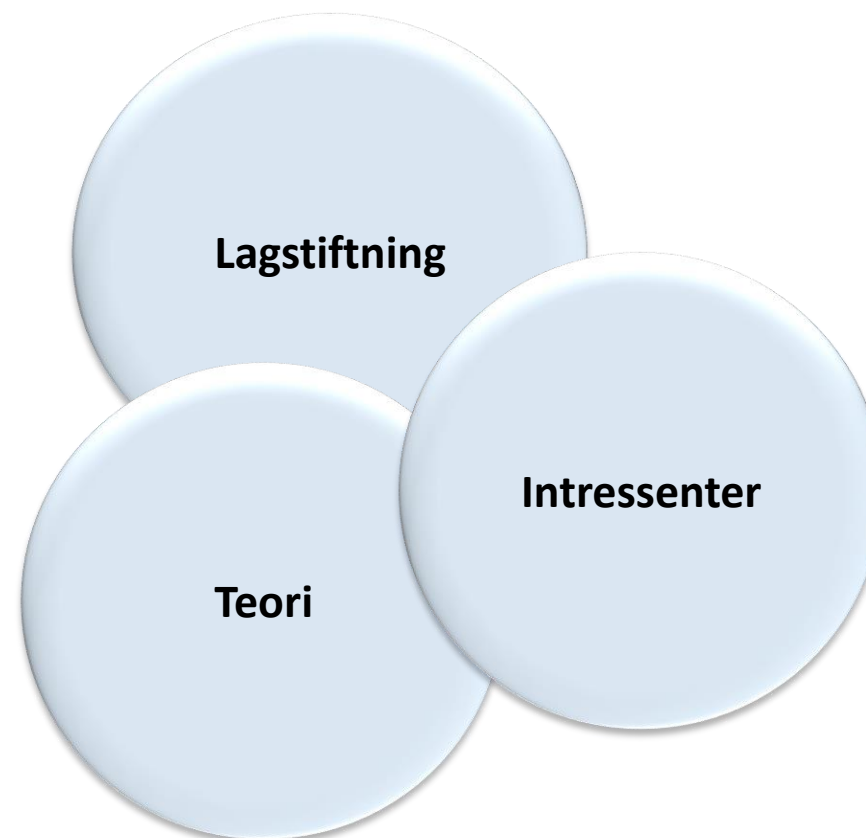
- Mäta rätt saker
- Mäta med tillräcklig precision
- Relevant underlag att jämföra med
- Kunskap om vilka skillnader som är betydelsefulla
- Kunskap om hur man kan agera med avstamp i resultaten



# Bygger på vetenskap...

## Vad innebär det egentligen?

- **Mäta rätt saker**
- Mäta med tillräcklig precision
- Relevant underlag att jämföra med
- Kunskap om vilka skillnader som är betydelsefulla
- Kunskap om hur man kan agera med avstamp i resultaten



*Kristensen, Hannerz, Høgh & Borg, 2005*

*Pejtersen, Kristensen, Borg & Bjorner, 2010*

*Burr, Berthelsen, Moncada, Nübling, Dupret et al, 2019*

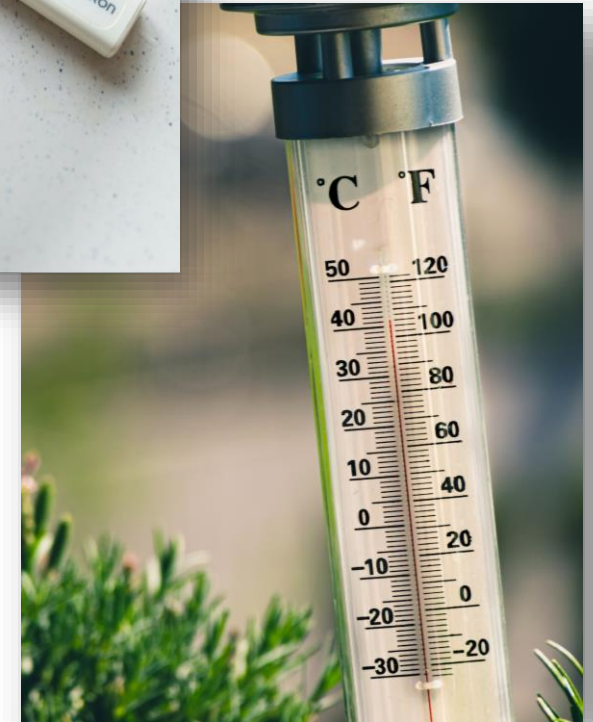
*Berthelsen, Westerlund; Bergström & Burr, 2020*

# Bygger på vetenskap...

## Vad innebär det egentligen?

- Mäta rätt saker
- **Mäta med tillräcklig precision**
- Relevant underlag att jämföra med
- Kunskap om vilka skillnader som är betydelsefulla
- Kunskap om hur man kan agera med avstamp i resultaten

- ✓ Veta vad vi egentligen vill mäta
- ✓ Mäta vad vi har till avsikt att mäta med tillräcklig precision



*Berthelsen, Kristensen & Westerlund, 2014*

*Berthelsen, Hakanen, Kristensen, Lönnblad & Westerlund, 2016*

*Berthelsen, Hakanen & Westerlund, 2018*

*Berthelsen, Westerlund, Pejtersen & Hadzibajramovic, 2019*

*Berthelsen, Westerlund, Bergström & Burr, 2020*

# Bygger på vetenskap...

## Vad innebär det egentligen?

- Mäta rätt saker
- Mäta med tillräcklig precision
- **Relevant underlag att jämföra med**
- Kunskap om vilka skillnader som är betydelsefulla
- Kunskap om hur man kan agera med avstamp i resultaten



### Möjliggör jämförelser

- med nationella referensvärden
- nationella och internationella
- av enheter/organisationer/yrkesgrupper mm
- vid organisationsförändringar



# Bygger på vetenskap...

## Vad innebär det egentligen?

- Mäta rätt saker
- Mäta med tillräcklig precision
- Relevant underlag att jämföra med
- **Kunskap om vilka skillnader som är betydelsefulla**
- Kunskap om hur man kan agera med avstamp i resultaten



*Pejtersen, Bjorner, & Hasle, 2010*

*Kristensen, 2010*

*Berthelsen, Westerlund, Bergström & Burr, 2020*

# Bygger på vetenskap... Vad innebär det egentligen?

- Mäta rätt saker
- Mäta med tillräcklig precision
- Relevant underlag att jämföra med
- Kunskap om vilka skillnader som är betydelsefulla
- **Kunskap om hur man kan agera med avstamp i resultaten**

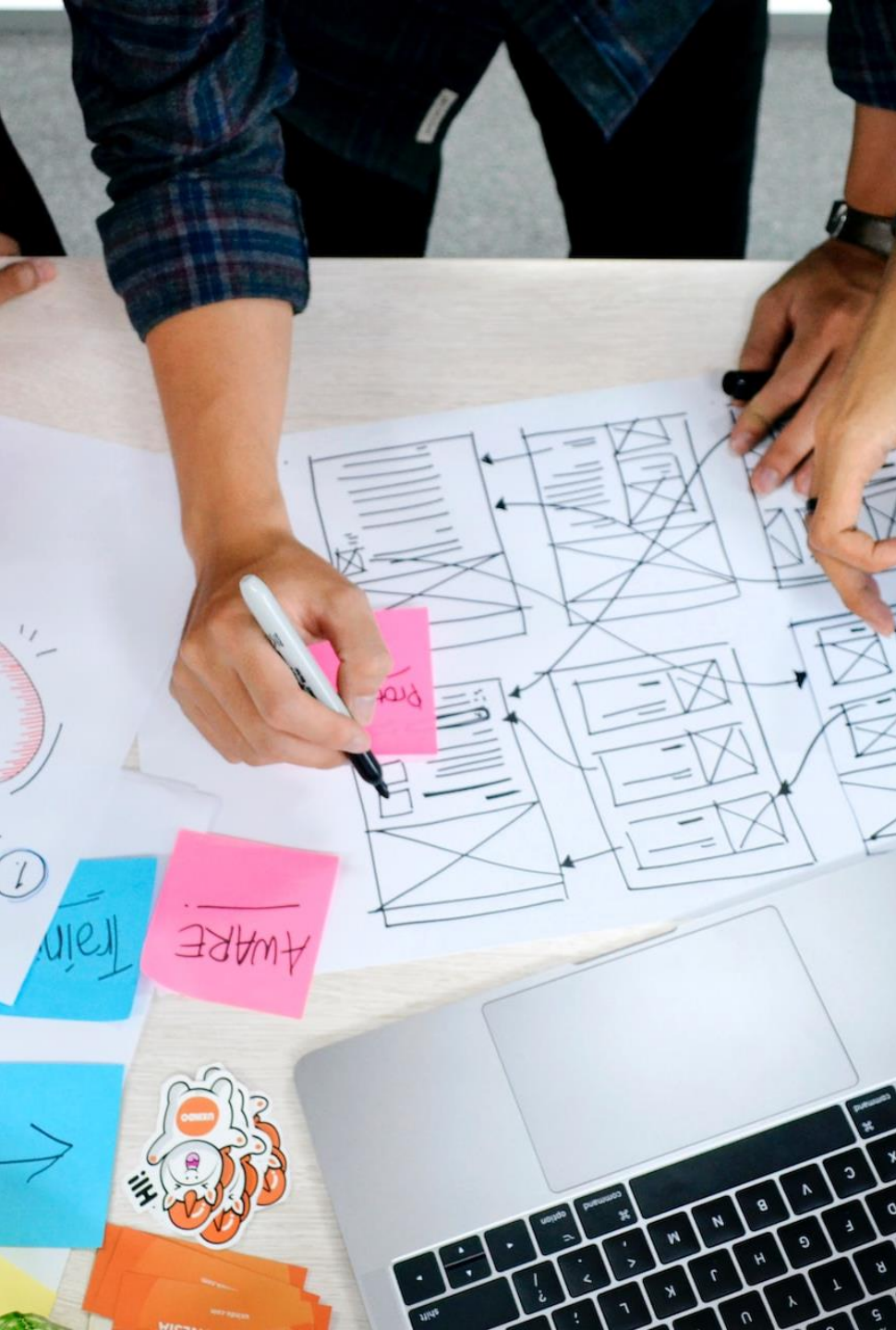
**Enkätens uppbyggnad**

**VILLKOR ELLER NÅGOT SOM KAN ÄNDRAS?**

**VEM SKA KUNNA SE VAD?**

**HR-konster**

**Bibliotek**



# Enkätundersökningen i sig förändrar inget – det som görs före, under och efter avgör!

- Anonymitet och integration med övriga processer  
*(Dahler-Larsen et al, 2020)*
- Gemensam förståelse, risk- och friskfaktorer, bra verktyg  
*(Leka et al, 2015)*
- Ledningens prioritering och engagemang, involvering, kommunikation  
*(Dollard & Bailey, 2019)*

# God arbetsmiljö kvalitet = SANT

Publicerad 5 november 2018

## Högre kvalitet på forskning när arbetsmiljön är bra

**ARBETSMILJÖARBETE** Forskare med god arbetsmiljö och en rättvis chef publicerar fler och bättre artiklar. Det visar en ny studie från Karolinska Institutet.

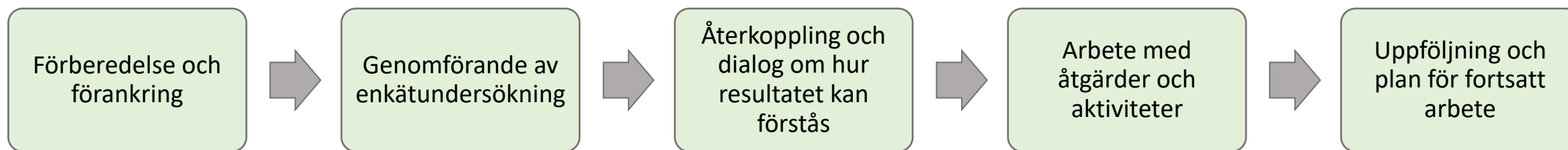
## Medarbetarenkäter kan förutspå om tandfyllningen ska hålla

 7 oktober 2020 Artikel från Malmö universitet Ämne: Hälsa & medicin, Samhälle & kultur

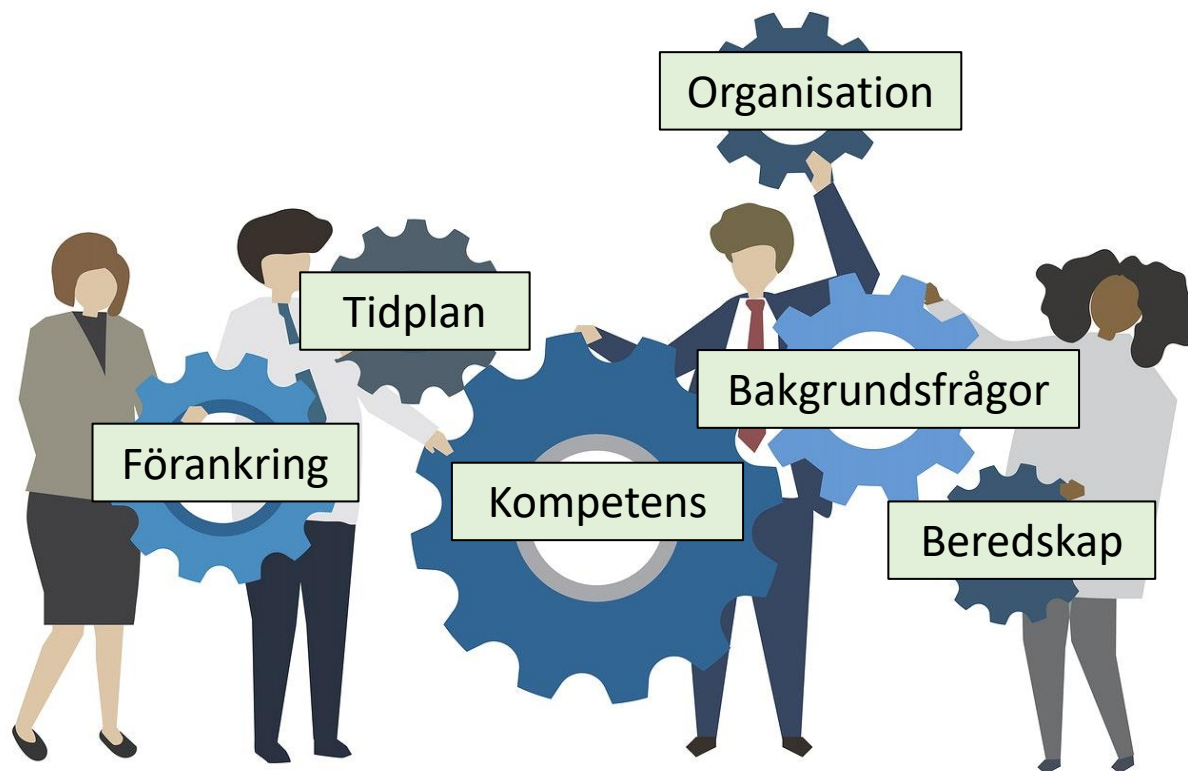
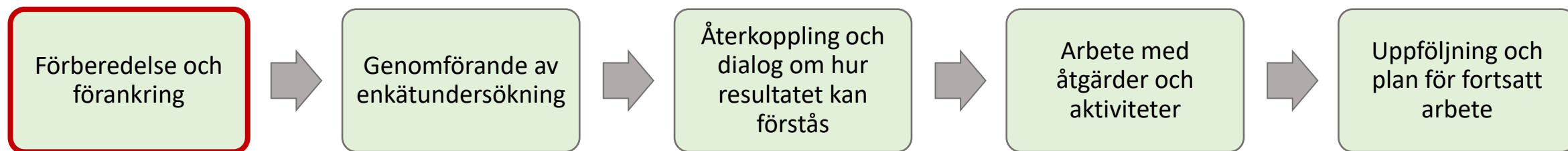
## Kvalitet får socialsekreterarna att stanna kvar i jobbet

**KVALITET** Många socialsekreterare upplever en stark press och överväger att byta jobb. Men ju högre kvalitet som levereras på avdelningen, desto större arbetsglädje och vilja att stanna kvar, visar en färsk studie från Malmö universitet.

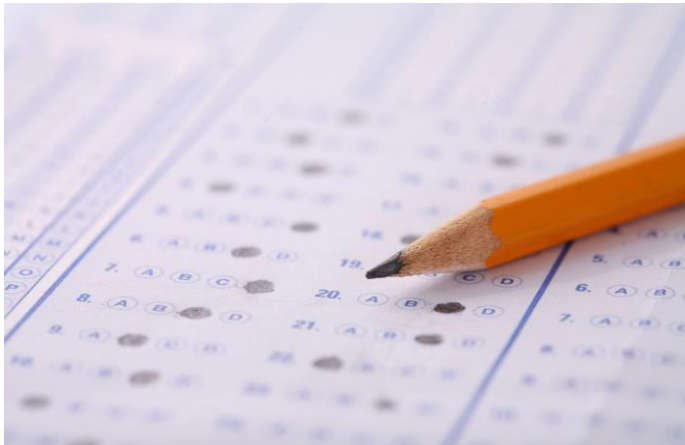
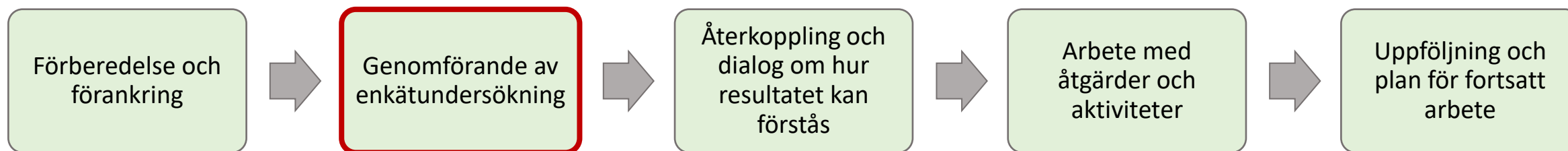
# En process för engagemang och delaktighet



# En process för engagemang och delaktighet

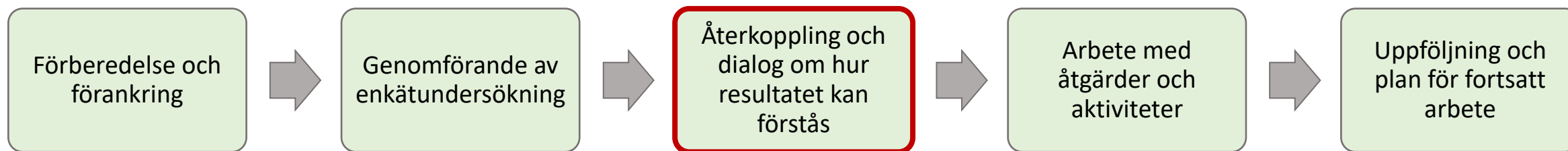


# En process för engagemang och delaktighet



- Uppmuntra deltagande
- Skapa förutsättningar, avsätt tid
- Kommunicera och engagera, t ex kring svarsfrekvens och nästa steg i arbetet

# En process för engagemang och delaktighet

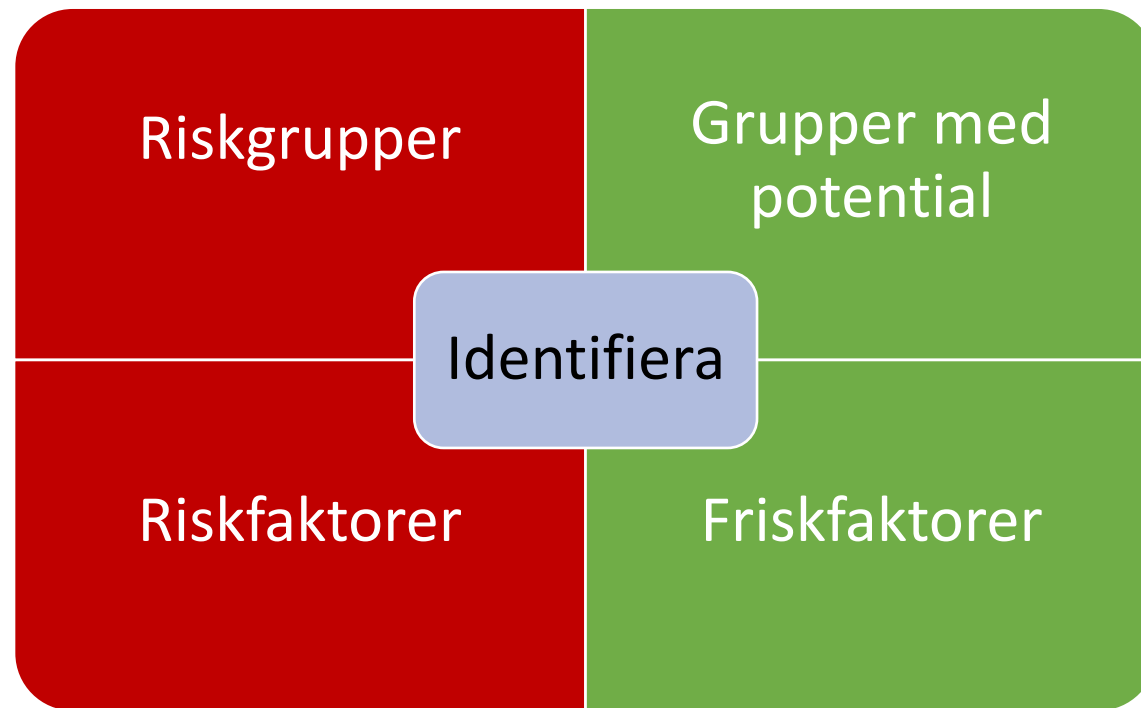


- Nationellt referensvärde
- Tolka resultatet – varför har en viss skala fått ett visst värde? En fortsättning på undersökningen!
- Vad är det för typ av risker; en förutsättning i arbetet som det behöver finnas strategier kring eller en risk som går att ta bort genom åtgärder?

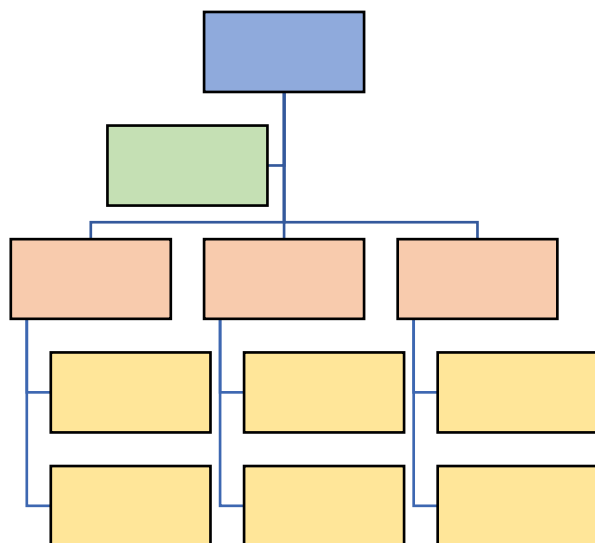
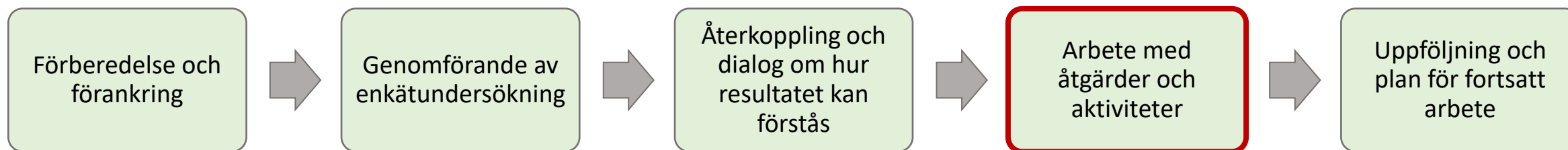


# Arbeta med rätt fråga på rätt nivå – alla ska inte göra allt!

Gruppnamn:	Enhet 1	Enhet 2	Enhet 3	Enhet 4	Enhet 5	Enhet 6
Kvantitativa krav	37,5	55,7	26	40,7	52,7	51,6
Arbetstempo	50,7	65,8	41,3	63,9	59,9	58,8
Känslomässiga krav	46,4	42,4	24,4	61,1	46,5	45,6
Inflytande	53,6	54,6	49,8	45,8	46,4	41,2
Utvecklingsmöjligheter	70,9	70,9	63,6	57,4	69,3	58,3
Variation i arbetet	69	58,8	54,8	63,9	73,7	68,6
Mening i arbetet	77,6	77,6	63,5	83,3	69,7	69,7
Förutsägbarhet	64,8	64,8	68,8	62,5	55,9	55,9
Erkännande	71,3	71,3	74,5	63,9	60,5	59,4
Rolltydlighet	72,8	72,8	79,8	71,3	58,3	57,9
Rollkonflikter	35,3	35,3	32,5	40,7	47,3	48,1
Ledarskapskvalitet	68,8	57,2	73,7	62	55,7	56,3
Socialt stöd från överordnad	86,3	45,3	90	84,7	75,7	74,9
Socialt stöd från kollegor	88,7	88,7	90,4	90,3	81,8	83,2
Social gemenskap i arbetet	81,3	81,3	81,1	75,9	79,8	80,1
Engagemang i organisationen	70,6	70,6	68,2	63	62,9	58,2
Arbetsengagemang	67,7	55,5	51,9	73,1	64	64
Oro för arbetslöshet	17	17	21,8	17,6	18,9	18,9
Oro för förändrade arbetsförhållanden	19,6	23,7	19,2	15,3	43,9	44,1
Kvalitet i arbetet	72,6	45,3	75	65,3	63,2	59,4
Tillfredsställelse med arbetet	66,1	66,1	63	62,5	62	62
Konflikt mellan arbete och privatliv	29,9	29,9	22,1	35,2	44,3	44,3
Horisontell tillit	73,9	73,9	76	69,4	72,4	72,4
Vertikal tillit	75,9	75,9	77,2	63,9	71,5	63,1
Organisatorisk rättvisa	63,8	63,8	67,2	60	51,8	52,3
Självskattad hälsa	57,4	57,4	54,8	69,4	55,3	54,1
Utbrändhet	35,1	43,2	32,1	30,6	43,3	44,1
Stress	35,3	44,1	29,5	37	40,4	39,8

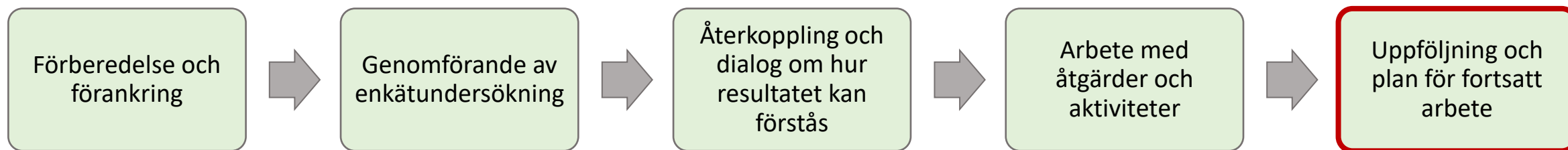


# En process för engagemang och delaktighet



- Arbeta med rätt fråga på rätt nivå
- Åtgärder och aktiviteter på både kort och lång sikt
- Använd hemsidan för stöd kring vilka områden som hänger ihop

# En process för engagemang och delaktighet



- Nytt varv i SAM-hjulet – tidsplan och process
- Följ upp både om det som var planerat blev gjort och om det fick avsedd effekt



## COPSOQ i praktiken – vad ger det?

- Tryggt att veta att det utgår från forskning
- Ett gemensamt språk i arbetsmiljöarbetet
- En gemensam bild i organisationen
- Rätt fråga på rätt nivå – använd resurser klokt
- Möjlighet att följa upp om vidtagna åtgärder har haft effekt
- Material och stöd på hemsidan



Hanne Berthelsen  
Hanne.berthelsen@mau.se



Hanna Ljungberg  
Hanna.ljungberg@mau.se

[www.copsoq.se](http://www.copsoq.se)

info@copsoq.se

**afa**  
**FÖRSÄKRING**